



Centre d'estudis de la neu i la muntanya d'Andorra

Línies de recerca

Què és el CENMA?



- EI CENMA és un nou centre de recerca dedicat a l'estudi de la muntanya en tots els seu àmbits naturals.
- És va crear a principis de l'any 2007, i va néixer de la unió dels antics centres, CBD i CRECIT, amb l'ànim de realitzar recerca aplicada i interdisciplinària.



Què és el CENMA?

UNITAT DE BIOTICA



- Etnobotànica
- Etnomicologia
- Mamífers
- SIBA
- Papellones
- Pastures

UNITAT DE MEDI FÍSIC



- Bosc de protecció
- Dendrocronologia i risc
- SIGMA
- Risc d'incendi
- Congestes
- Revegetació pistes esquí

- Mapa geològic
- Neu i allaus
- Riscos geològics
- Clima i meteorologia
- Canvi climàtic
- Patrimoni geològic

INSTRUMENTACIÓ

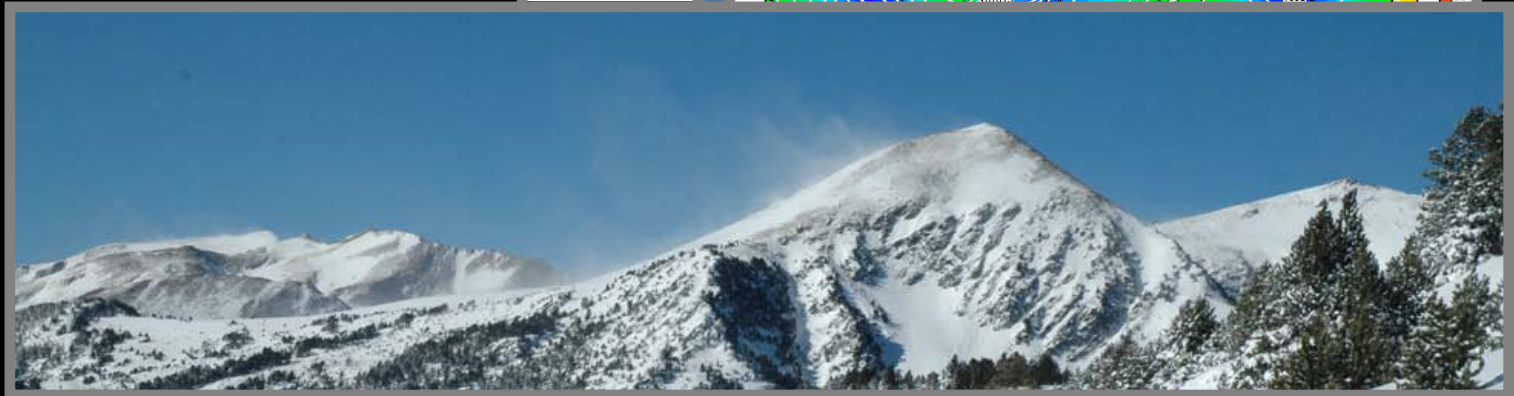
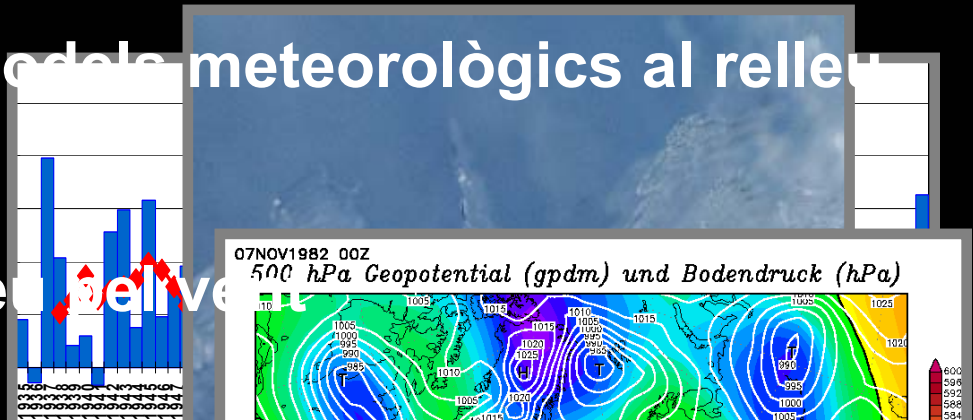
DIVULGACIÓ

PROJECTES RELACIONATS AMB NEU I ALLAUS

Estudi del clima, homogenització de series
i anàlisi de la variabilitat
Obtenció sistemàtica de dades sobre la neu

Adaptació de models meteorològics al relleu
Pirinenc

Transport de neu i nivell



PROJECTES RELACIONATS AMB NEU I ALLAUS

Bosc de protecció

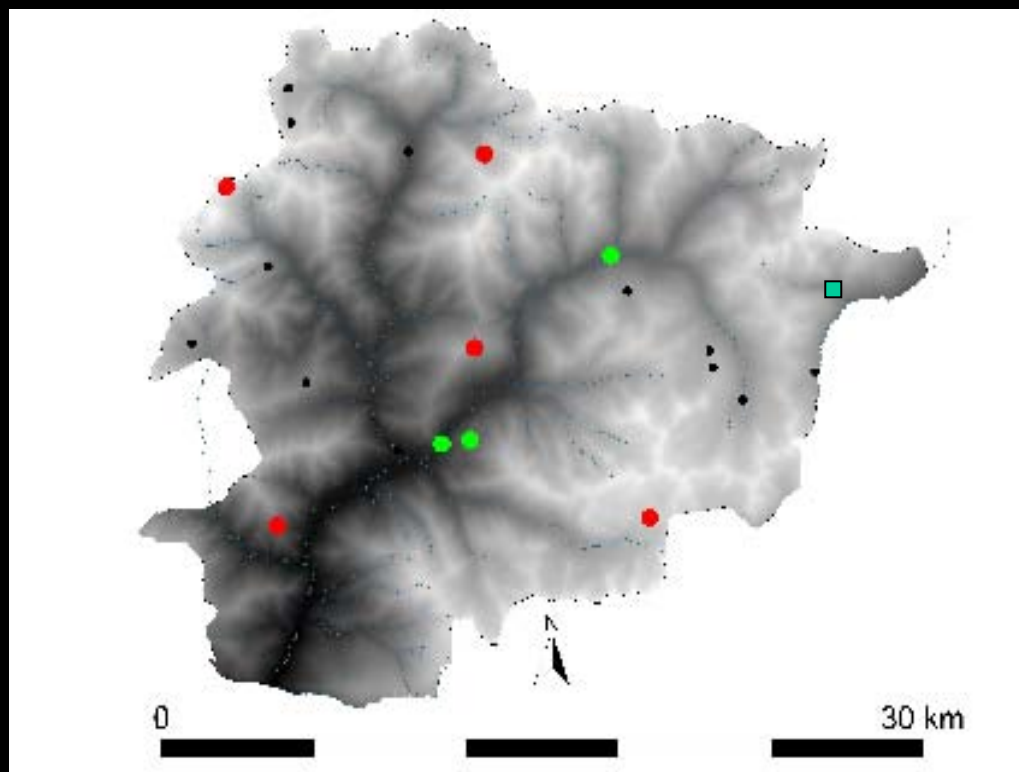
Congestes

Revegetació en estacions d'esquí



INSTRUMENTACIÓ

Estacions nivometeorològiques



DIVULGACIÓ

Revista del CENMA

Activitats



Monografies



Museu





Centre d'estudis de la neu i de la muntanya d'Andorra