

Catalunya Offline

Jèssica Sena
Institut Cartogràfic i Geològic de Catalunya



ICGC
Institut
Cartogràfic i Geològic
de Catalunya



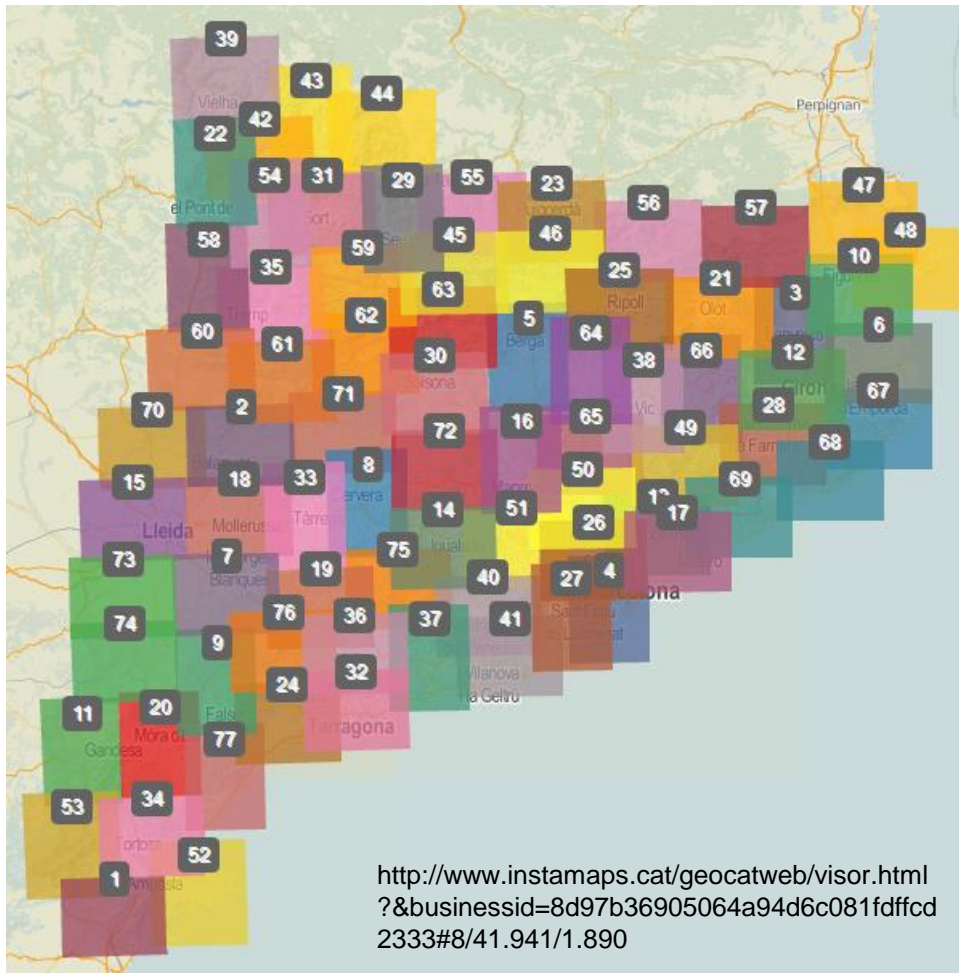
**Generalitat
de Catalunya**

Catalunya Offline



- Feta per l'ICGC
- Permet moure-us pel territori català
- Prendre punts
- Gravar rutes i excursions amb el GPS
- i SENSE COBERTURA DE DADES!

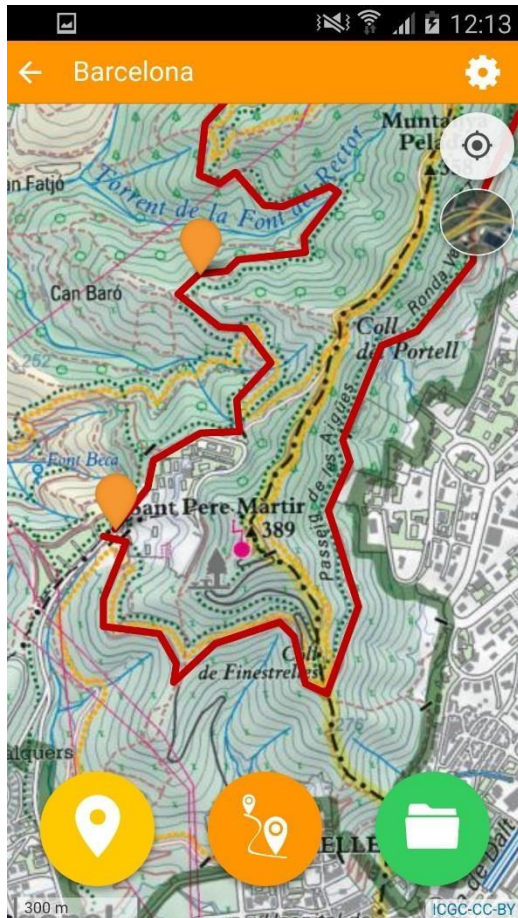
Mapa Topogràfic i Ortofotomapa



Descàrrega i visualització de la cartografia de l'ICGC:

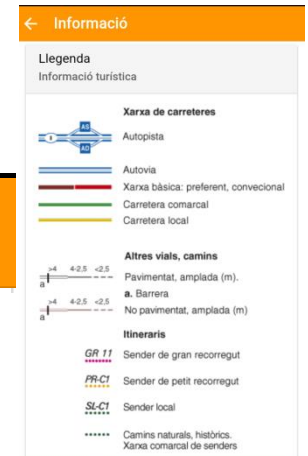
- Mapa TOPOGRÀFIC
- ORTOFOTOMAPA

Mapa Topogràfic

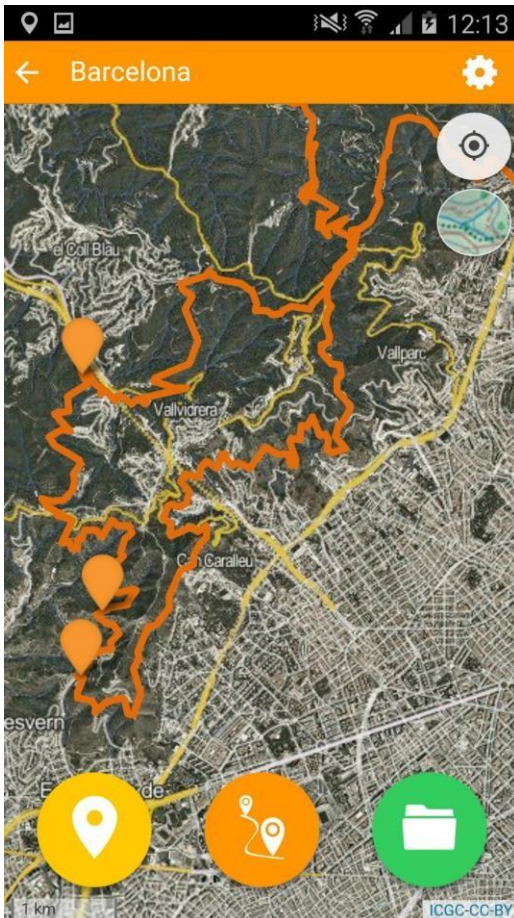


- Informació estructurada i jerarquitzada per facilitar la lectura del mapa
- Corbes de nivell i informació senders de muntanya.
- Llegenda del mapa disponible:

Àrees geogràfiques

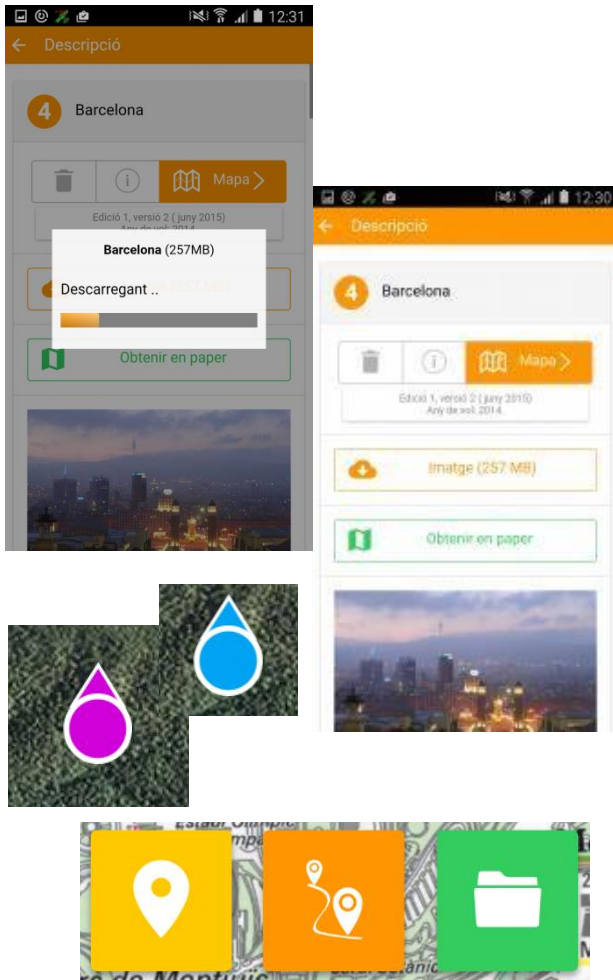


Ortofotomapa



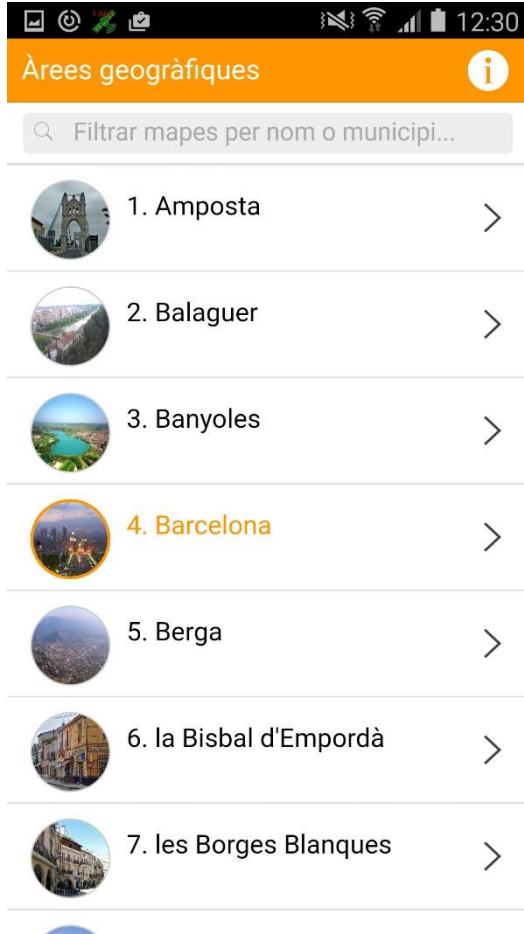
- Detall del terreny a escales grans
- La imatge complementada amb informació geogràfica per facilitar comprensió:
 - Carreteres
 - Camins
 - Corriols
 - Toponímia.

Funcionalitats bàsiques



1. Descàrrega de zones pel consum *offline*
*Alt consum de dades, es recomana WIFI!
2. Localització de la posició de l'usuari sobre el mapa.
3. Personalitzar botons i color icona de posicionament.

Funcionalitats bàsiques



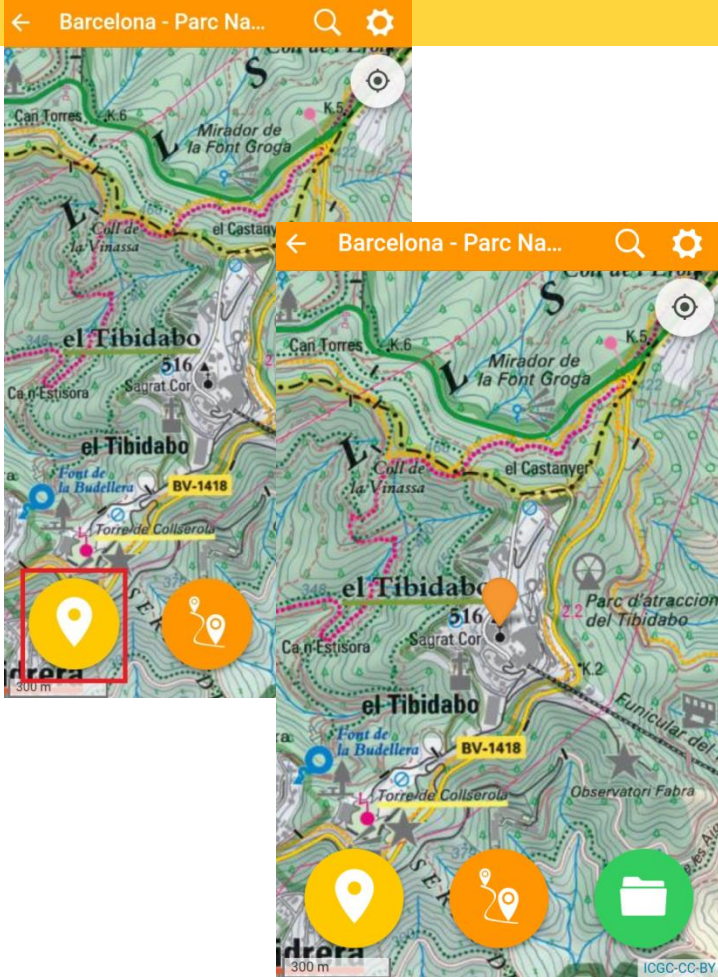
4. Cerca de topònims (municipis, llocs, llogarets) per determinar el mapa o mapes de la zona d'interès.
**També es pot utilitzar el número del mapa.*
5. Escala gràfica.
6. Cerca de llocs i elevacions + marcador

Funcionalitats de captura: PUNTS



- Creació de punts sobre el mapa:
 - Geoposicionament
 - Clic llarg
- Coordenades geogràfiques i UTM (ETRS89)
- Afegir dades:
 - Nom
 - Descripció
 - Estil
 - Fotos

Funcionalitats de captura: PUNTS



✕ ✓

📍 Nom del punt

Descripció

GEO : 41.422713 - 2.119074

UTM : 426387.75 - 4586058.41

📷 🗑️



✕ ✓

📍 Nom del punt

Descripció

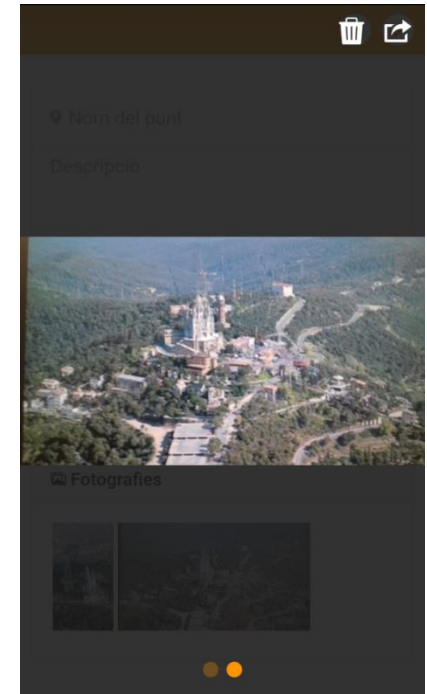
GEO : 41.422713 - 2.119074

UTM : 426387.75 - 4586058.41

📷 🗑️

Fotografies

🖼️ 🖼️



Funcionalitats de captura: TRACES



← Nom de la traça

Descripció

Interval entre posicions: 5 sec.

5s 5m

Gravar

Aturar



- Gravació de rutes i itineraris (tracks)
- Afegir dades (Nom, descripció, estil)
- Informació addicional: Inici, final, temps, distància, posicions i altitud.

Informació traça	
	Inici: 7/11/2016 8:30h
	Final: 7/11/2016 8:37h
	0h:7m:6s
	Distància : 6.880 km.
	Posicions : 84
Alt ↑ : 51	Alt ↓ : 51

Funcionalitats post-captura



- Punts i rutes marcats com a visibles o no, es poden esborrar i es pot fer “Anar a”



8/7/2016 12:28h



- Pujar dades contingudes en arxius (fitxers externs .gpx i .kml.)

— Fitxers externs



- Descarregar el conjunt de punts i rutes capturats, creant un fitxer GPX o KML.

— Descarregar dades

(Només punts i traces visibles)

Nom del fitxer

Selecciona el format:

GPX

KML



Funcionalitats post-captura



- Publicar les dades recollides com a mapa a Instamaps.
 - Iniciar sessió
 - Afegir nom del mapa
 - Publicar amb fotos
 - Permet treballar les dades i visualitzar-les en 2D i 3D

— ●●●● Publicar a InstaMaps

(Només es publicaran els punts i traces visibles)

Nom del mapa

Publicar amb fotos

▲ Alt consum de dades

Instamaps



Galeria de mapes >

Fes el teu mapa >

EXPLORA



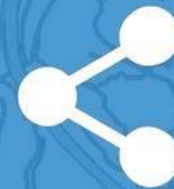
CREA



VISUALITZA



COMPARTEIX



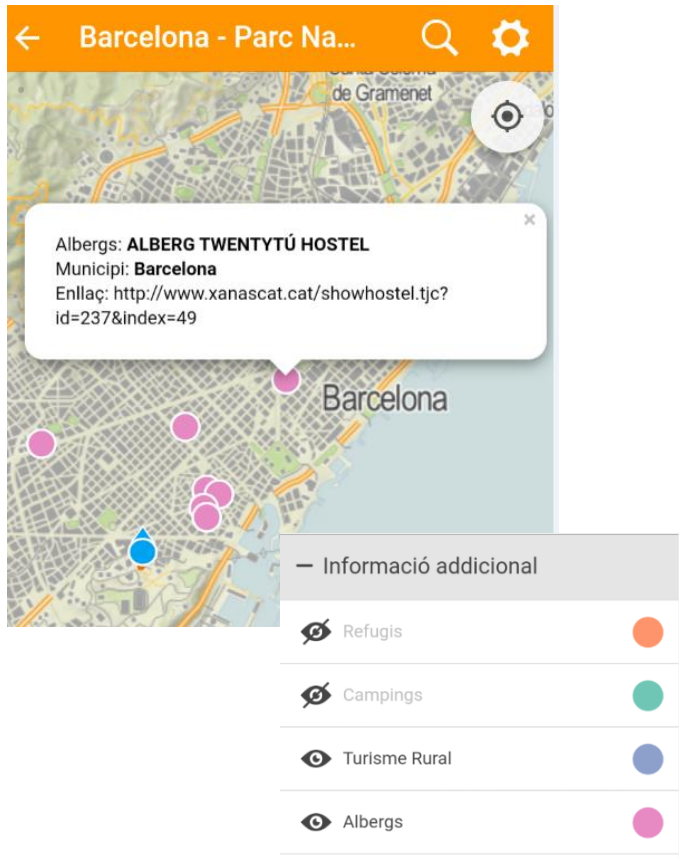
Instamaps

The image shows the InstaMaps web interface with several callout boxes pointing to specific features:

- Crea geoinformació**: Points to the 'Situar un punt' and 'Dibuixar una línia o un polígon' options in the left sidebar.
- Carrega la teva pròpia geoinformació o la de tercers**: Points to the 'Carregar dades' section in the left sidebar.
- Estilitza les dades carregades**: Points to the 'Triar l'estil del mapa' section in the left sidebar.
- Fes operacions SIG**: Points to the 'Triar l'operació' section in the left sidebar.
- Tria el mapa de fons**: Points to the 'Escolliu el mapa de fons' section in the left sidebar.
- Publica el visor generat**: Points to the 'Publicar el mapa' button in the left sidebar.
- Comparteix a xarxes socials**: Points to the 'Compartir' section in the left sidebar.
- Sortides: captura, imprimeix o genera GeoPDF**: Points to the output options (3D, camera, print, GeoPDF) in the top right corner.

The interface includes a search bar at the top with the text 'Cercar llocs o coordenades ...', navigation links (Galeria, Blog, Contacte, FAQs, Idioma), and a login button 'Inicia la sessió'. The bottom of the interface shows the ICGC logo and technical information: 'ETRS89 UTM 31N 657465,66 4746607,25 | 30 km | WGS84 4.927368 42.855833' and 'Font: Institut Cartogràfic i Geològic de Catalunya - CC-BY - Font: MapQuest ZL:8'.

Darreres novetats



- Punts d'interès
 - Turisme rural
 - Refugis
 - Campings
 - Albergs

- Ruta a targeta SD (només Android)

Darreres novetats

- Cartografia externa, en format MBTiles:
 - Cartografia híbrida (topo-orto) per comarques
 - Mapa topogràfic de Catalunya 250K
 - Mapa de carreteres de Catalunya 250K
 - Mapa topogràfic de Catalunya 50K

- O Generador MBTILES ([NOVA EINA](#))



Enllaços d'interès

- Enllaç Google Play: <http://bit.ly/2IZgOuZ>
- Enllaç Apple Store: <http://apple.co/2n8Wmra>



- Cartografia en format MBTiles:
<http://betaportal.icgc.cat/wordpress/novetats-catalunya-offline-novembre-2016/>
<http://www.icgc.cat/Administracio-i-empresa/Descarregues/Cartografia-per-a-mobils-MBTiles>
- Generador MBTILES, GEOPACKAGE I KMZ (NOVA EINA)
<http://betaserver.icgc.cat/appmbtiles/>
<http://betaportal.icgc.cat/wordpress/mapes-per-a-mobil-i-receptor-gps/>
- Mapa 77 fulls disponibles
<http://bit.ly/2nDung2>

Institut Cartogràfic i Geològic de Catalunya

Parc de Montjuïc,
E-08038 Barcelona

41°22'12" N, 2°09'20" E (ETRS89)

 www.icgc.cat

 icgc@icgc.cat

 twitter.com/ICGCat

 facebook.com/ICGCat

Tel. (+34) 93 567 15 00

Fax (+34) 93 567 15 67

