

Base de polígons industrials de Catalunya

Anna Lleopart

Octubre 2011



Contingut

- Origen del projecte
- Funcions ICC
- La base de dades
- L'accés a la base de dades

Orígen del projecte

- Necessitat per part de diferents organismes de disposar d'una base de dades geogràfica dels polígons industrials de Catalunya.
- Es pretén integrar la informació que els organismes poden mantenir actualitzada.
- Experiència de cooperació per compartir i integrar dades.

Origen del projecte

- Conveni (any 2006):
 - Departament d'Innovació, Universitats i Empresa
 - Departament de Medi Ambient i Habitatge
 - Pacte Industrial de la Regió Metropolitana de Barcelona
 - Institut Cartogràfic de Catalunya

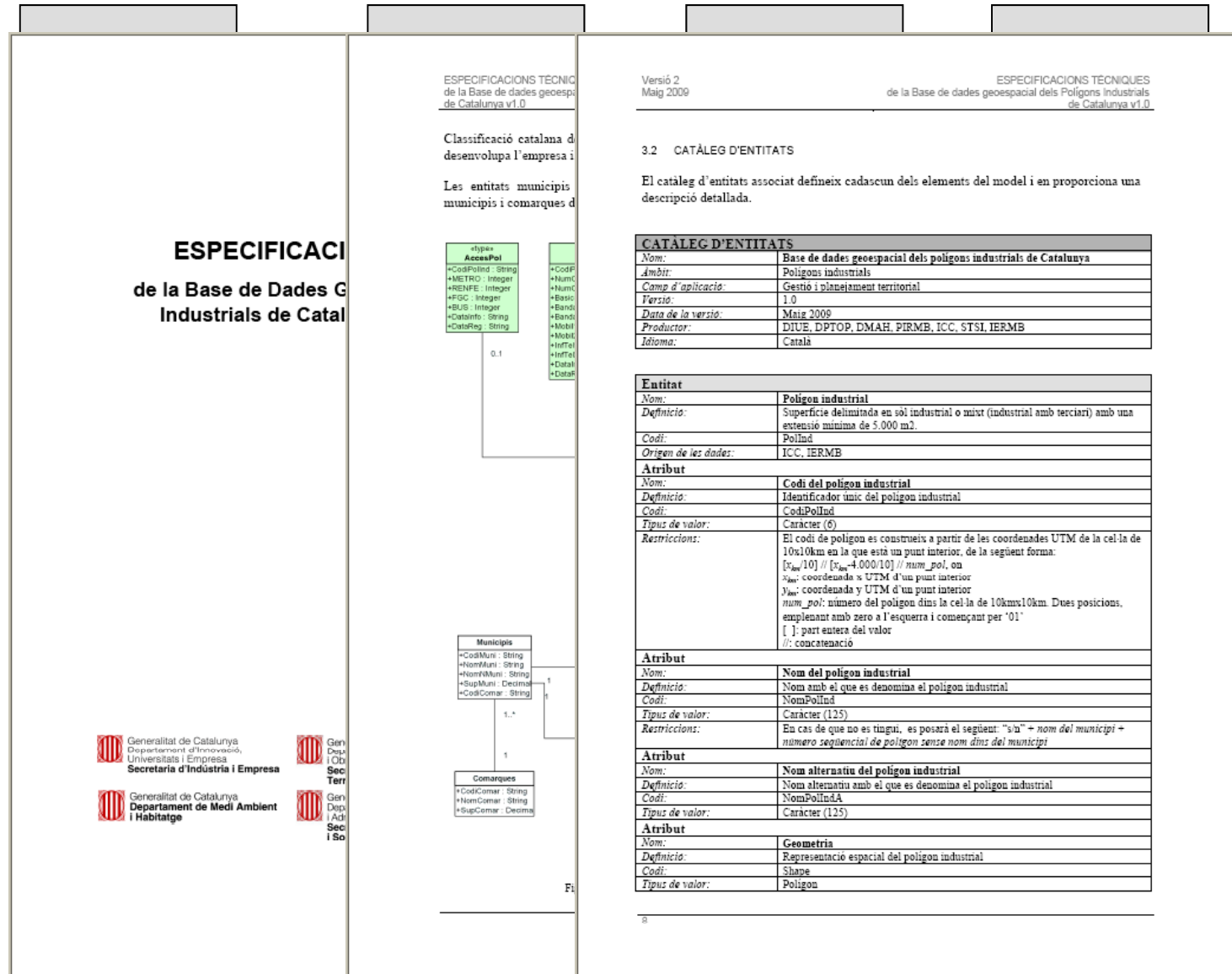
- Amb la col·laboració de:
 - Diputació de Barcelona
 - Centre de Telecomunicacions i Tecnologies de la Informació
 - Institut d'Estudis Regionals i Metropolitans de Barcelona

Funcions ICC dins del conveni

- Participar en el disseny de la base de dades, que està georeferenciada sobre la Base topogràfica de Catalunya a escala 1:5.000:
 - La unificació de la codificació dels polígons
 - L'establiment dels criteris per a la seva definició geogràfica i conceptual
- Proporcionar la cartografia i la informació de base
- Recollir la part geoespacial dels polígons industrials, que inclou la delimitació, el nom i el codi identificador del polígon
- Revisar la part geoespacial mitjançant validació/correcció per part dels Ajuntaments

La base de dades: model de dades

- Base de Dades Geoespacial dels Polígons Industrials de Catalunya v1.1 (BDGPolInd v1.1)
- La base conté, per a cada polígon industrial > 5000 m2 :
 - Delimitació
 - Atributs i indicadors relatius a:
 - Identificació
 - Localització i entorn geogràfic
 - Mobilitat
 - Estat de les tecnologies de la informació
 - Abastament i sanejament
 - Residus
- Incorpora els establiments de la Base de dades del Registre d'Establiments Industrials de Catalunya (REIC), amb tota la sèrie d'atributs que els caracteritzen.



La base de dades: metadades

- Existeixen metadades a nivell d'entitat, ja que les dades de cadascuna d'elles són aportades per organismes diferents.
- S'inclouen també metadades a nivell d'instància de la base de dades:
 - La data de la informació
 - La data d'actualització del registre

La base de dades: Fonts d'informació de la delimitació dels polígons industrials

- Les fonts d'informació utilitzades en l'elaboració de la base han estat les següents:
 - Delimitació recolzada sobre l'Ortofoto 1:25.000 realitzada per l'IERMB (2006).
 - Delimitació recolzada sobre la BT-50M realitzada pel Pacte Industrial.
 - Delimitació recolzada sobre l'Ortofoto 1:5.000 realitzada pel Consell Comarcal de la Selva.
 - Delimitació a escala 1:1.0000 realitzada per l' INCASOL.
 - Informació planejament urbanístic
 - Enquestes als ajuntaments

La base de dades: Delimitació dels polígons industrials

- Les tasques d'integració de les dades existents han permés obtenir una base homogènia:
 - S'han comparat delimitacions provinents de diferents fonts, a fi de detectar possibles mancances, errors o manca d'actualització
 - S'han reinterpretat els contorns sobre la BT-5M o l'Ortofoto 1:5.000, modificant el seu traçat. Els contorns obtinguts també són coherents amb la Base de carrers de Catalunya.
 - S'han lliurat als ajuntaments per a la seva validació.
- Dades resum de la base de dades actual:
 - 540 municipis
 - 1930 polígons industrials
 - 36.230,9 ha

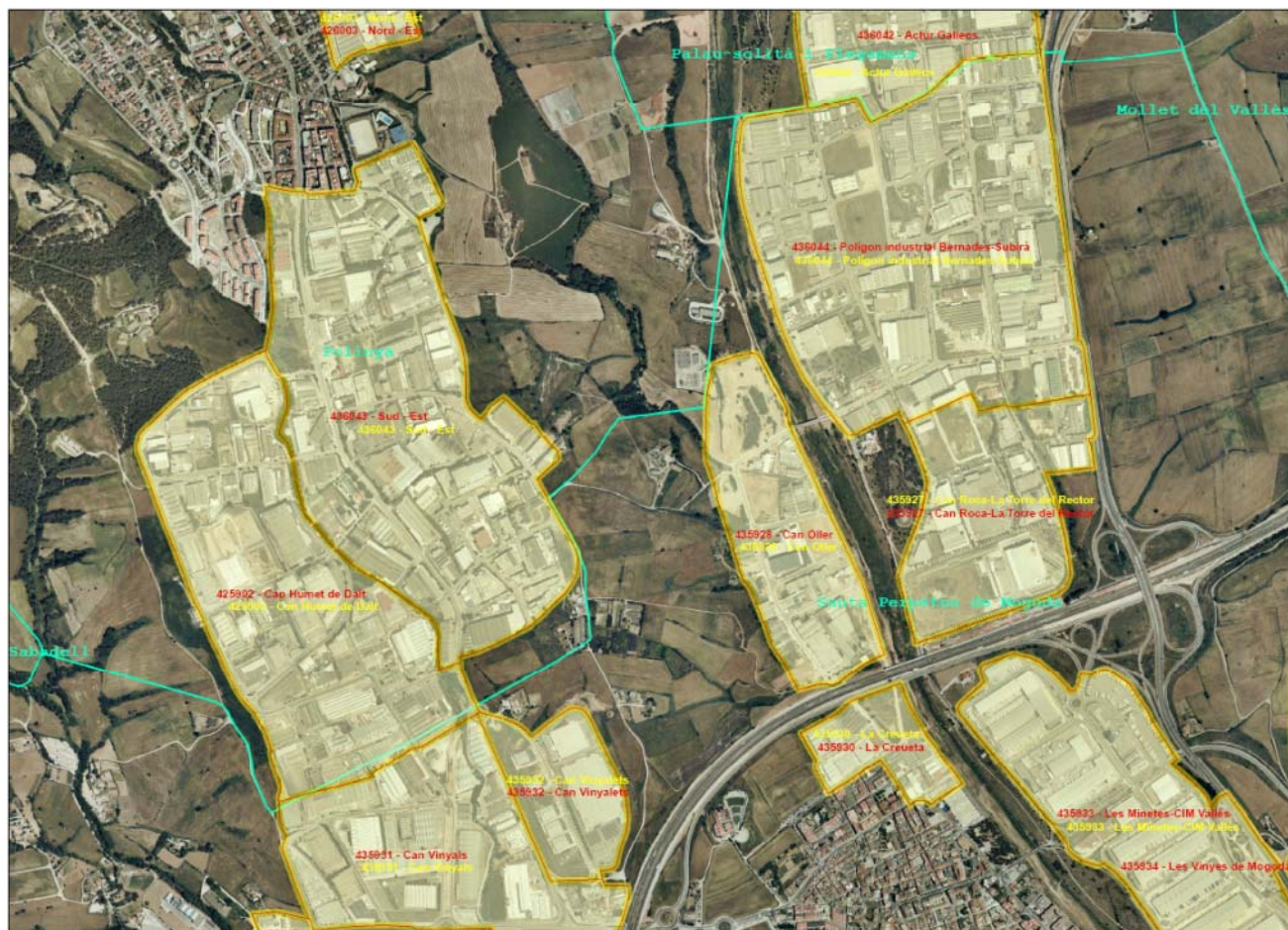
La base de dades: estat actual



Nom Comarca	Núm. de Polígons d'Activitat Econòmica	Superfície (Ha)	% Superfície
Alt Camp	29	724,26	2,00
Alt Empordà	54	933,57	2,58
Alt Penedès	104	1.256,61	3,47
Alt Urgell	8	64,33	0,18
Alta Ribagorça	2	10,72	0,03
Anoia	48	816,40	2,25
Bages	124	1.603,26	4,43
Baix Camp	33	1.182,17	3,26
Baix Ebre	49	772,20	2,13
Baix Empordà	36	425,83	1,18
Baix Llobregat	147	3.982,85	10,99
Baix Penedès	47	839,37	2,32
Barcelonès	34	2.163,06	5,97
Berguedà	39	282,89	0,78
Cerdanya	10	54,31	0,15
Conca de Barberà	30	325,08	0,90
Garraf	28	447,05	1,23
Garrigues	10	165,14	0,46
Garrotxa	50	389,27	1,07
Gironès	62	989,00	2,73
Maresme	92	894,03	2,47
Montsià	26	870,12	2,40
Noguera	15	302,15	0,83
Osona	134	1.161,45	3,21
Pallars Jussà	5	26,90	0,07
Pallars Sobirà	2	9,22	0,03
Pla de l'Estany	14	161,27	0,45
Pla d'Urgell	48	503,96	1,39
Priorat	1	10,85	0,03
Ribera d'Ebre	14	366,95	1,01
Ripollès	29	169,96	0,47
Segarra	19	220,01	0,61
Segrià	72	1.346,76	3,72
Selva	109	1.464,62	4,04
Solsonès	10	121,80	0,34
Tarragonès	47	2.774,52	7,66
Terra Alta	3	27,32	0,08
Urgell	21	412,37	1,14
Val d'Aran	2	8,99	0,02
Vallès Occidental	166	5.008,64	13,82
Vallès Oriental	157	2.941,72	8,12
TOTAL	1930	36.230,97	100,00

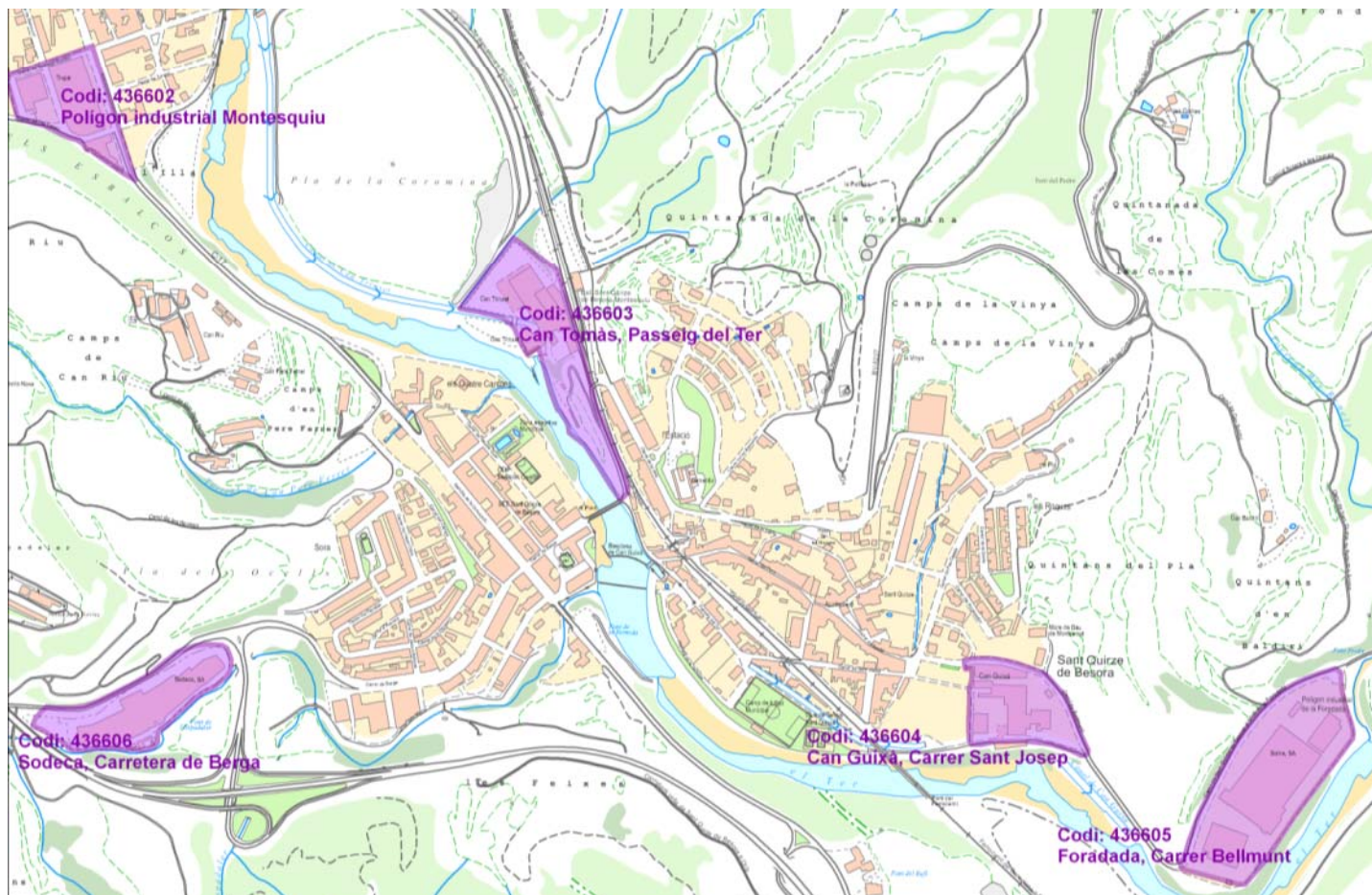
La base de dades: Exemples

BDGPolindv1.1 sobre l'Ortofoto 1:5.000



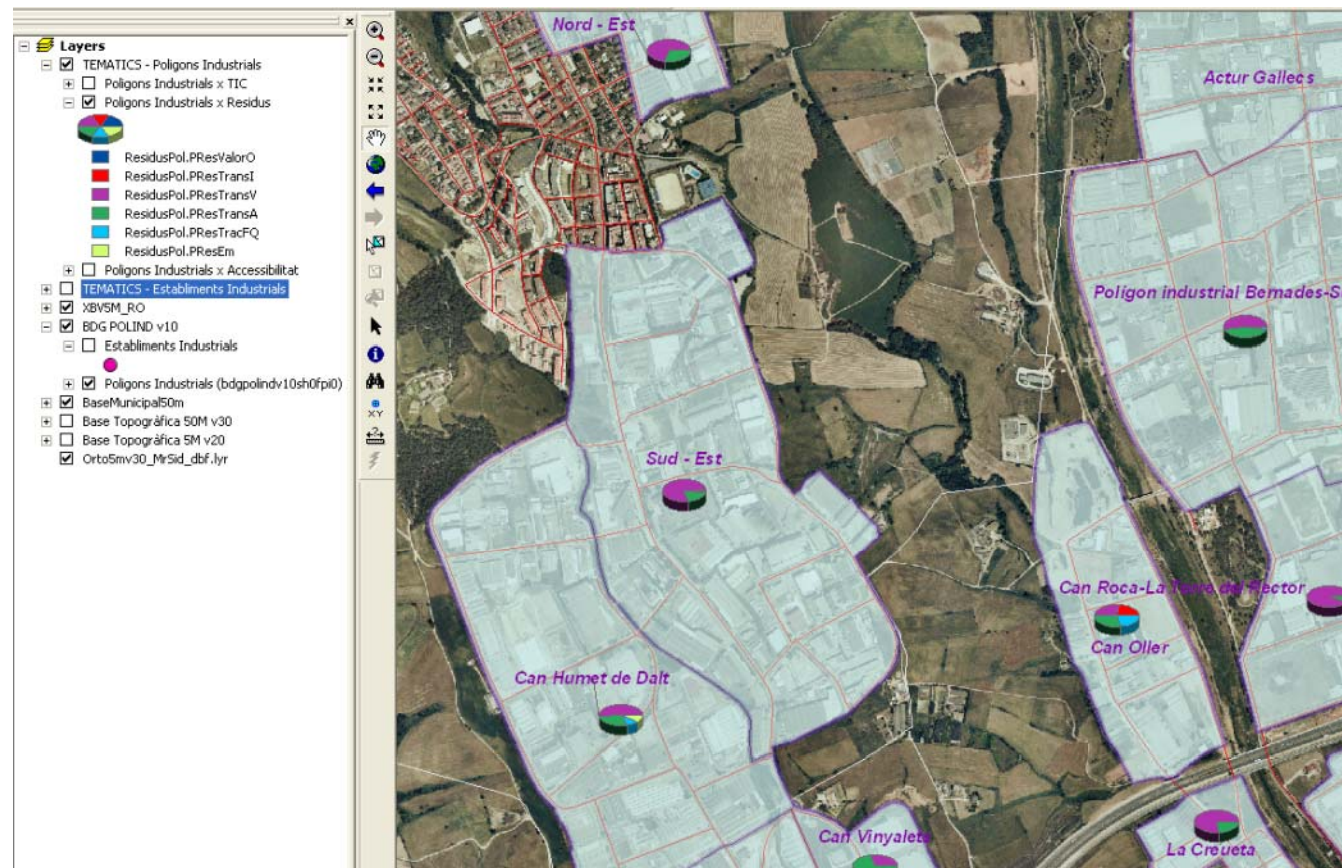
La base de dades: Exemples

BDGPolindv1.1 sobre BT-5M



La base de dades: Exemples

La BDGPolindv1.1 sobre l'Ortofoto 1:5.000, la Base de carrers i un diagrama amb els percentatges de tipus de residus de cada polígon industrial.



Accés a la base de dades: SIPAE

- SIPAE (Sistema d'Informació dels Polígons d'Activitat Econòmica de Catalunya) és un sistema recopilatori de dades consultables de polígons d'activitat econòmica que té per objectius:
 - Disposar d'un sistema amb informació útil, fiable i actualitzada de:
 - Polígons d'activitat econòmica existents i planificats (autoritzats urbanísticament)
 - Ubicació i característiques dels establiments industrials
 - Fomentar la ubicació d'activitats en polígons d'activitat econòmica de Catalunya.

- la BDGPolInd constitueix el nucli d'informació del SIPAE

Accés a la base de dades: SIPAE

- Promogut per:
 - Departament d'Empresa i Ocupació
 - Departament de Territori i Sostenibilitat

- Amb la col·laboració de:
 - Institut Cartogràfic de Catalunya
 - Institut Català de Sòl
 - Pacte Industrial de la Regió Metropolitana de Barcelona (PIRMB).
 - Diputació de Barcelona
 - Diputació de Girona

Accés a la base de dades: SIPAE

<http://sipae.gencat.cat/>

SIPAE - Sistema d'Informació de Polígons d'Activitat Econòmica de Catalunya - Windows Internet Explorer

http://sipae.gencat.cat/mapa.html

Generalitat de Catalunya
www.gencat.cat

Guia d'ús del SIPAE | Contacte

→ SIPAE. Sistema d'Informació de Polígons d'Activitat Econòmica de Catalunya

Cercador Mapa Què és el SIPAE? Col·laboradors Altres enllaços Preguntes més freqüents

Cercador

Província Comarca Municipi

Activitat

Codi Polígon Nom Polígon Superfície

NIF Empresa Nom Empresa Número de Treballadors

Cercar > Netejar

Llista de polígons

Codi Polígon	Nom Polígon	Municipi
406103	Bufalvent	Manresa
406101	Passeig del Riu	Manresa
406228	Sant Joan d'en Coll	Manresa

Fitxa Mapa

Fitxa Mapa

Fitxa Mapa

SIPAE - Sistema d'Informació de Polígons d'Activitat Econòmica de Catalunya - Windows Internet Explorer

http://sipae.gencat.cat/mapa.html

Generalitat de Catalunya
www.gencat.cat

Guia d'ús del SIPAE | Contacte

→ SIPAE. Sistema d'Informació de Polígons d'Activitat Econòmica de Catalunya

Cercador Mapa Què és el SIPAE? Col·laboradors Altres enllaços Preguntes més freqüents

Imprimir

Serveis

Informació de SIPAE

- Empreses (zooms propers)
- Polígons
- Municipis
- Comarques

Informació de hipermapa

Informació de Medi Ambient

Informació de Telecom

Anar a

Tipus: Adreça

Municipi:

Carrer: Núm.

Anar

©informació cartogràfica: Institut Cartogràfic de Catalunya
Avis legal | Accessibilitat | Sobre el web | © Generalitat de Catalunya

Internet 100%

SIPAE - Sistema d'Informació de Polígons d'Activitat Econòmica de Catalunya - Windows Internet Explorer

http://sipae.gencat.cat/mapa.html

Generalitat de Catalunya
www.gencat.cat

→ SIPAE. Sistema d'Informació de Polígons d'Activitat Econòmica de Catalunya

Cercador Mapa Què és el SIPAE? Col·laboradors Altres enllaços Preguntes més freqüents

Serveis

Informació de SIPAE

- Empreses (zooms propers)
- Polígons
- Municipis
- Comarques

Informació de hipermapa

Informació de Medi Ambient

Informació de Telecom

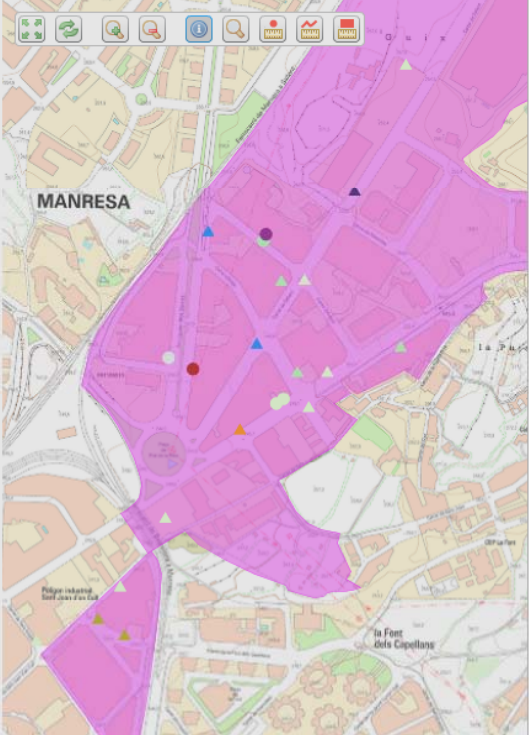
Anar a

Tipus: Adreça

Municipi:

Carrer: Núm.

Anar



Elements seleccionats

Polígons

Els Dolors

Codi	406227
Nom	Els Dolors
Perímetre (m)	5477.25
Superfície (ha)	65.97
Empreses	Veure empreses
Estadístiques	Veure gràfiques

Empreses

FUTURAUTO SA

Nom	FUTURAUTO SA
Nif	A58084211
Seu social	Ctra. de Vic, xamfrà c/ Castellfolit, s/n
Telefon (Seu social)	938738500
Fax (Seu social)	938741662
Web (Seu social)	www.futurauto.citroen.es
Adreça	Ctra. de Vic, xamfrà c/ Castellfolit, s/n
Codi Postal	08240
Municipi	Manresa
Fax	938741662
Telefon	938738500
Descripció activitat	Comerç i reparació de vehicles de motor i motocicletes i ciclomotors, i articles personals i d'ús domèstic
Codi CCAE	4520
REIC	RASIC-080121634

©Informació cartogràfica: Institut Cartogràfic de Catalunya
Avis legal | Accessibilitat | Sobre el web | © Generalitat de Catalunya

Accés a la base de dades: geoservei

- <http://www.icc.cat/cat/Home-ICC/Inici/Cartografia/Serveis-de-mapes-en-linia/Serveis-OGC>

Serveis WMS vector

Un servei per a cada producte. Les capes són elements del producte seleccionat.

OGC suportat	WMS 1.0.0, 1.1.0, 1.1.1, 1.3.0
Sistema de coordenades original	EPSG:23031 (ED50 UTM 31N)
Sistemes de coordenades suportats	EPSG:25831 (ETRS89, transformació oficial ICC) EPSG:4326 (WGS84, mateix resultat que ETRS89)
Formats GetMap suportats	gif, png, bmp, jpeg, tiff, svg+xml
Mètodes OGC suportats	GetCapabilities, GetMap, GetFeatureInfo

Serveis:

- [Cartografia topogràfica 1:1.000 i 1:2.000](#)
- [Base topogràfica de Catalunya 1:5.000](#)
- [Base topogràfica de Catalunya 1:50.000](#)
- [Base municipal de Catalunya 1:50.000](#)
- **[Polígons Industrials](#)**
- [100 cims emblemàtics de Catalunya](#)
- [Talls de les sèries cartogràfiques de l'ICC](#)
- [Vèrtexs de la xarxa geodèsica utilitària de Catalunya](#)

Accés a la base de dades: descàrrega

- Descàrrega de la delimitació dels polígons industrials en format Shape (<http://www.icc.cat/vissir3/?lang=cat>):

ICC - Vissir3 - Mozilla Firefox

http://www.icc.cat/vissir3/?lang=cat

Vissir v3.0

Institut Cartogràfic de Catalunya

Castellano English

Mapa dels sòls de pendent > 20 %

Base municipal

Talls

Base geoespacial dels polígons industrials

Models d'elevacions

Info adicional

Condicions d'ús

Arxius complementaris

<< Index

Editor

20 km

E (X): m - N (Y): m UTM 31N / ED50
E (X): m - N (Y): m UTM 31N / ETRS89

Mapa topogràfic 1:1.000.000 [Legenda]

Institut Cartogràfic de Catalunya

Parc de Montjuïc,
E-08038 Barcelona

Tel. (+34) 93 567 15 00

Fax (+34) 93 567 15 67

<http://www.icc.cat>
webmaster@icc.cat

