

Rosa Anna Felip  
Ramon Barnadas

Centre Excursionista de Catalunya

*Click the past*  
a tool to broadcast a photographic archive in the 21st century



Old facilities of the archive. 1924.

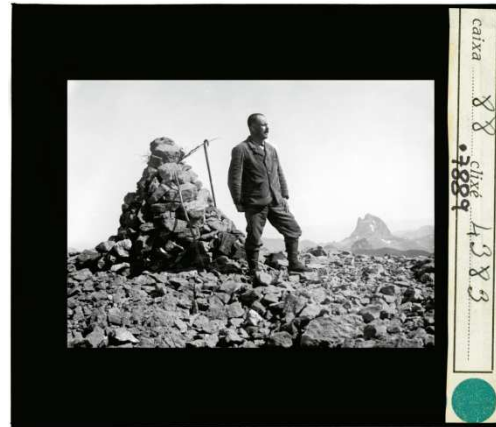


Lantern slide projector and glass slides

*Click the past*  
a tool to broadcast a photographic archive in the 21st century



Collodions



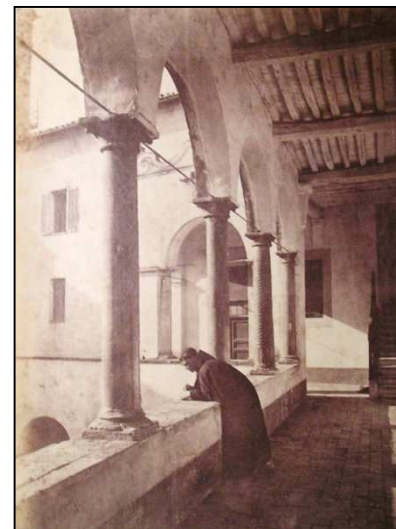
Glass slides



Autochromes



Cyanotypes



Albumen prints

*Click the past*  
a tool to broadcast a photographic archive in the 21st century

**GISTAÍN**

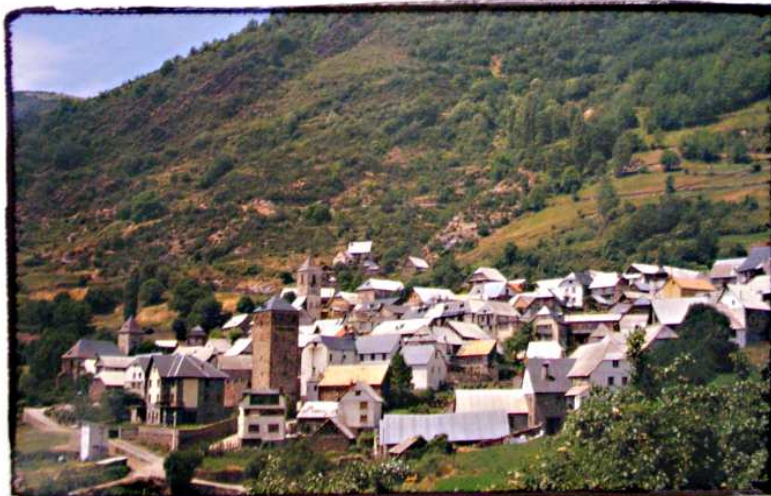


Juli Soler i Santaló. 1908

**MONTE PERDIDO**



Juli Soler i Santaló. 1907



© Ton Abel and Josep Maria Sala. 2003



© Ton Abel. 1999

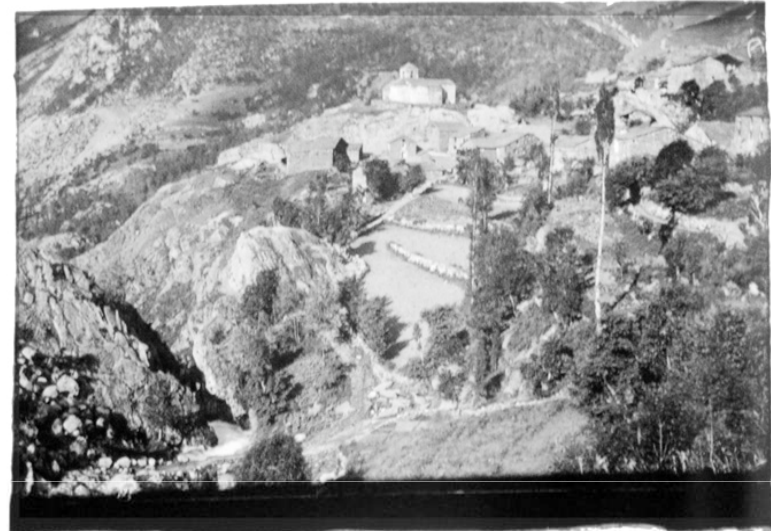
*Click the past*  
a tool to broadcast a photographic archive in the 21st century

**SANT PERE DE RODES**



Juli Soler i Santaló. 1905

**CABDELLA**



Juli Soler i Santaló. 1910



© Ton Abel and Josep Maria Sala. 2003



© Ton Abel and Josep Maria Sala. 2003

*Click the past*  
a tool to broadcast a photographic archive in the 21st century



# Click the past a tool to broadcast a photographic archive in the 21st century

## CENTRE EXCURSIONISTA DE CATALUNYA PLA ESTRATÈGIC DE L'ARXIU FOTOGRÀFIC



Manuel Castellet i Solanas  
Marc Jamal i Sales  
Ramon Barnada i Rodríguez

### SUMARI

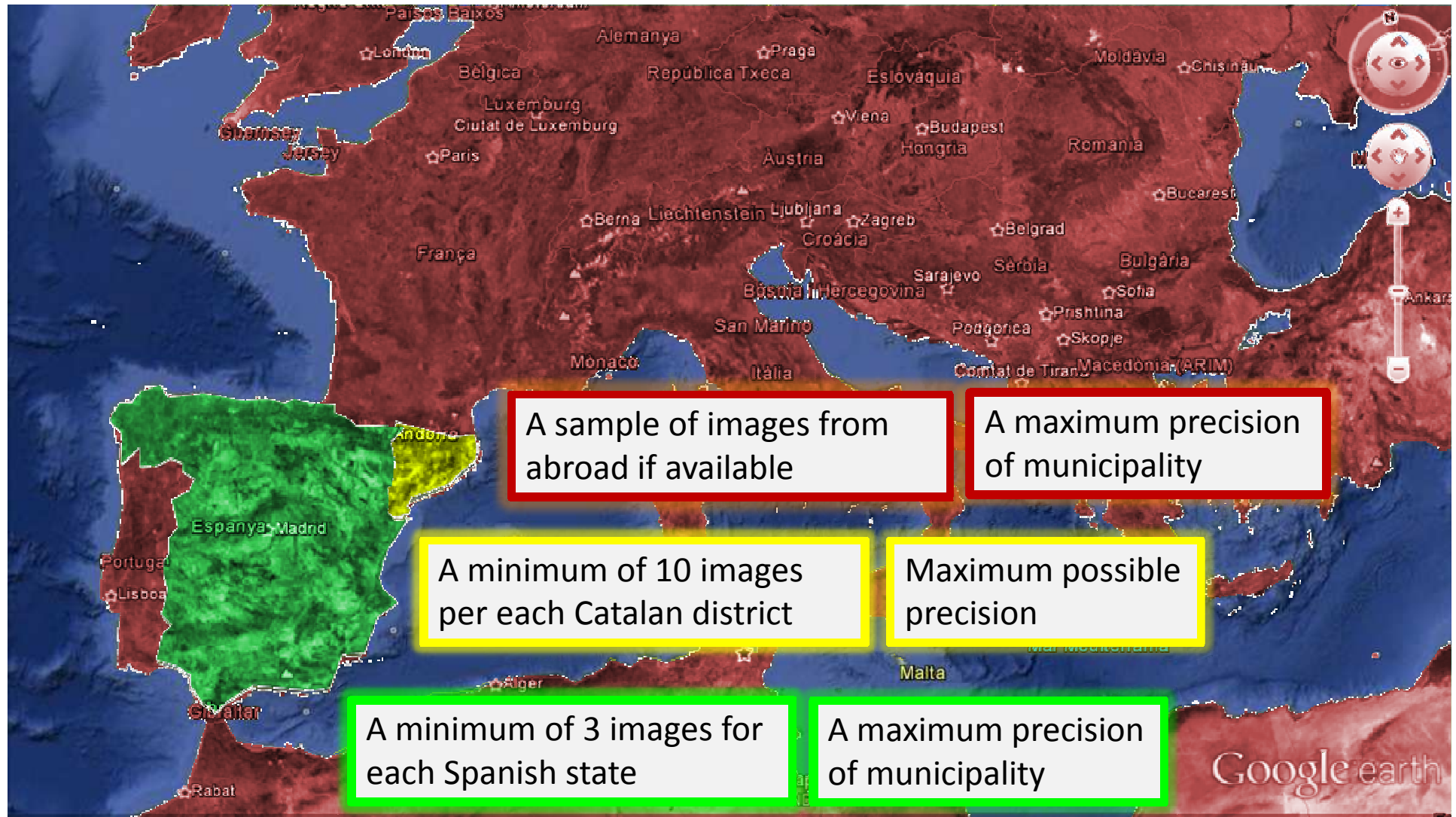
Director de l'Arxiu fotogràfic.....	pàg. 2
La Director de l'Arxiu fotogràfic.....	pàg. 3
del Pla Director de l'Arxiu fotogràfic.....	pàg. 4
Ús del material del fons via Web.....	pàg. 5
Orbits.....	pàg. 5
<b>col·leccions</b>	
Orbits / admissió.....	pàg. 6
	pàg. 6
Anteriorment dels fons.....	pàg. 6
	pàg. 6
	pàg. 6
	pàg. 9
	pàg. 9
<b>estructures i equipaments</b>	
	pàg. 9
	pàg. 10
	pàg. 10
	pàg. 10
	pàg. 10
	pàg. 10
	pàg. 10
	pàg. 11
	pàg. 11
	pàg. 11
<b>Imatge</b>	
	pàg. 11
	pàg. 11
	pàg. 11
	pàg. 11
	pàg. 11
<b>Orbits</b>	
	pàg. 12
	pàg. 12
	pàg. 12
<b>Imatge</b>	
	pàg. 13
	pàg. 13
	pàg. 13
	pàg. 14
	pàg. 14
	pàg. 14
	pàg. 14
	pàg. 14
	pàg. 14
	pàg. 14
	pàg. 14
	pàg. 15
	pàg. 15
	pàg. 17

RECTOR	Gen/Duny 2006	Jul/Dic 2006	Gen/Duny 2007	Jul/Dic 2007	Gen/Duny 2008	Jul/Dic 2008	Gen/Duny 2009	Jul/Dic 2009	Gen/Duny 2010	Jul/Dic 2010

de conjuntament amb el personal de l'AF, que contribuirà millorant l'abast al públic.



*Click the past*  
a tool to broadcast a photographic archive in the 21st century







*Click the past*  
a tool to broadcast a photographic archive in the 21st century

## IMAGE FIELDS

- **Place**  
(municipality/district, municipality/state or city/country depending on the case)
- **Date**
- **Author**
- **Title**  
(attributed)
- **Observations**
- **Source**
- **Image reference**
- **Coordinates**
- **Link to the CEC web**



*Click the past*  
a tool to broadcast a photographic archive in the 21st century

## IMAGE LOCATION

The exact point where they were taken (*Panoramio*)

versus

In reference to a significant point on the map,  
which can be identified in the photo (*Click the past*)


# Click the past a tool to broadcast a photographic archive in the 21st century

The image displays a Microsoft Access database interface for 'AFCEC Google'. The main window shows a table with the following data:

Id	Lloc	Data	Autor	Títol	Observacions	Procedència
417	L'Albi / Garrigues	Ca. 1925	Francesc Blasi	Vista general de l'Albi		Centre Excursionista de l'AF
418	La Pobla de Cèvoles / Garrigues	Ca. 1925	Francesc Blasi	Entrada de l'església		Centre Excursionista de l'AF
419	Castelldans / Garrigues	1909	Josep Massot	Vista general de Castelldans		Centre Excursionista de l'AF
420	Vinaxxa / Garrigues	1931	Francesc Blasi	L'església de Sant Joan B.		Centre Excursionista de l'AF

The interface also features a 'Formularios' section with a 'Manteniment del SIG de l'Arxiu' form. This form includes fields for 'Id', 'Estat', 'Títol', 'Lloc', 'Latitud', 'Longitud', 'Data', 'Data corregida', 'Autor', 'Observacions', 'Procedència', 'Referència', 'Enllaç Ent. Dip.', 'Info Intern Lloc', and 'Enllaç imatge'. A 'Pantalla de localització' (location screen) is also visible, showing a map of France and the Pyrenees region with a red pin indicating a location. The map includes a search bar and a 'Copiar' button. The system tray at the bottom shows the date and time as 17:05 on 18/03/2012.

# Click the past a tool to broadcast a photographic archive in the 21st century



**CENTRE  
EXCURSIONISTA  
de CATALUNYA**  
Entitat cultural i esportiva  
fundada l'any 1876  
**Club Alpí Català**

<b>EL CEC</b> CONEX EL CEC ÀREA D'ACTIVITATS PUBLICACIONS XALETS I REFUGIS NOTÍCIES NORMATIVA AVANTATGES I DESCOMPTES	<b>SECCIONS ESPORTIVES</b> MUNTANYA CÀMPING DESCENS DE BARRANCS... ERE - ESPELEOLOGIA BICICLETA - BTT ESQUÍ ALPÍ ESQUÍ NÒRDIC CADE - ESCALADA	<b>SECCIONS CULTURALS</b> CINEMA I VÍDEO FOTOGRAFIA GEOGRAFIA I CIÈNCIES NATURALS HISTÒRIA I ART  <b>COMISSIONS</b> ESPORT ADAPTAT JOVENT DINAMITZACIÓ SOCIAL INFANTS JOVES	<b>ÀREA DOCUMENTAL</b> BIBLIOTECA CARTOTECA ARXIU HISTÒRIC ARXIU FOTOGRÀFIC ESTUDI DE LA MASIA CATALANA FONS D'ART
---	---	--	---

**L'ORIGEN DE L'ARXIU  
FOTOGRÀFIC**

**L'ARXIU FOTOGRÀFIC AVUI**

**EXPOSICIONS**

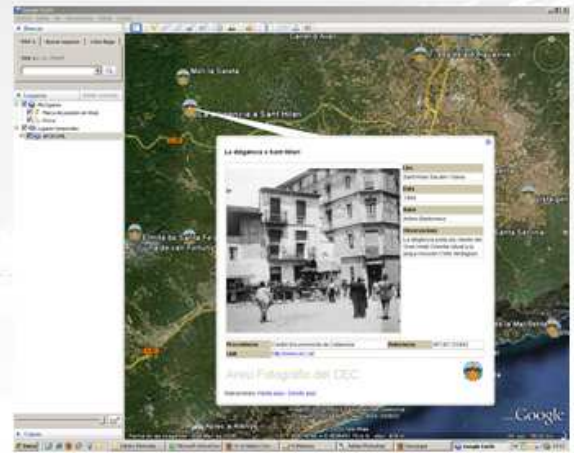
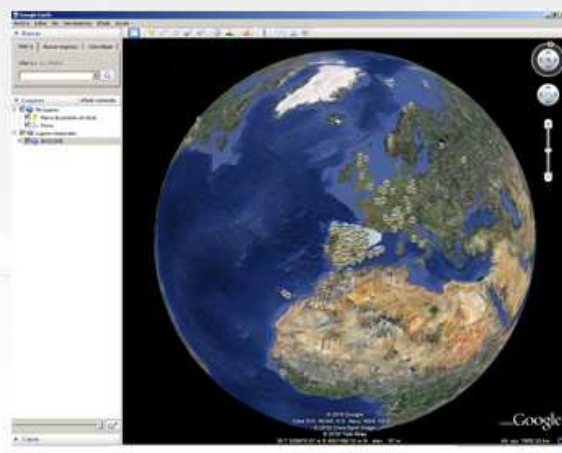
**DESCÀRREGUES**

**US RECOMANEM**

**'CLIC AL PASSAT'**

**Benvinguts a Clic al Passat**

Amb aquesta çapa per a Google Earth podeu navegar en el temps i l'espai a través d'una mostra d'imatges de l'Arxiu fotogràfic del Centre Excursionista de Catalunya.



# Click the past a tool to broadcast a photographic archive in the 21st century

**Vista general d'Alins**

<b>Lloc</b>	Alins / Pallars Sobirà
<b>Data</b>	20-07-1889
<b>Autor</b>	Lluís Marià Vidal
<b>Observacions</b>	Negatiu en placa de vidre amb gelatina de format 18x24 cm.

Procedència: Centre Excursionista de Catalunya      Referència: AFCEC 14490  
Link: <http://www.cec.cat>

Arxiu Fotogràfic del CEC

Indicacions: [Hasta aquí](#) - [Desde aquí](#)

42°32'55.67" N 1°19'04.54" E elev. 1057 m

Alt. ojo 2.01 km

10:31  
17/04/2012

**Coordinates to Click the past: 41° 32' 55.63" N; 1° 19' 04.58"**  
**coordinates from point photo: 42° 32' 42.28 N, 1° 18' 56.07 E.**  
**Azimut 45° distance 460 metres**



Autor: Lluís Marià Vidal (20-07-1889)



Autor: Carlos de León (31-03-2012)

Alins vista desde el cerro de San Quirico

1 Pico de Monteixo

2 Pico Gerri

3 Pico Palomer

**Coordinates to Click the past: 41° 32' 55.63" N; 1° 19' 04.58"**

**coordinates from point photo: 42° 32' 42.28 N, 1° 18' 56.07 E.**

**Azimut 45° distance 460 meters**

*Click the past*  
a tool to broadcast a photographic archive in the 21st century



**Coordinates from point photo: 42° 32' 42.28 N, 1° 18' 56.07 E. Azimut 45°..**  
**Same position, different photo**