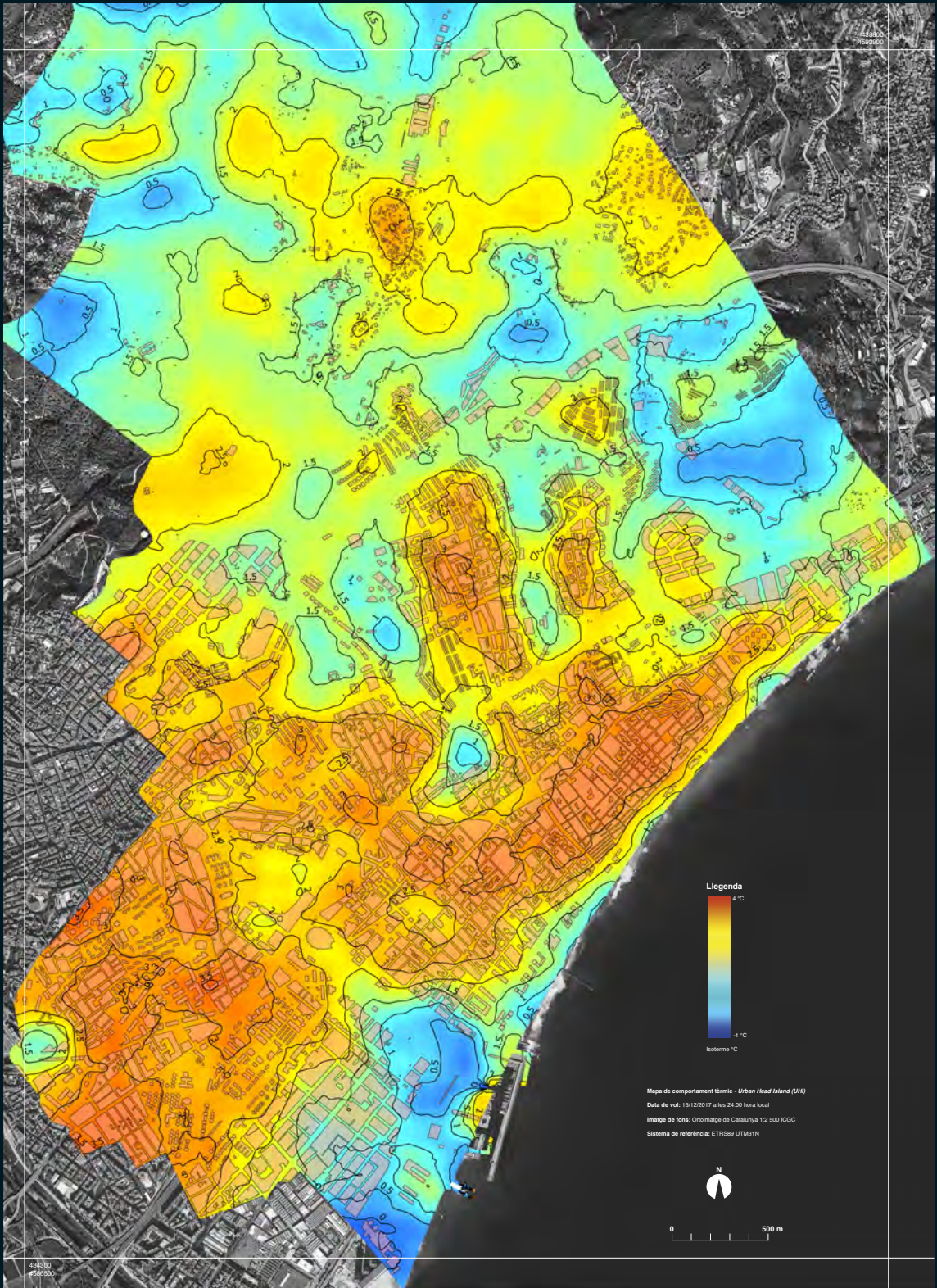


# COMPORTAMENT TÈRMIC

## Badalona

# EL FENOMEN DE L'ILLA DE CALOR



En el marc de la transformació en valor de les capacitats del sensor tèrmic aportat de l'ICGC es treballa en la determinació del fenomen conegut com a illa de calor (Urban Heat Island-UHI), en els ecosistemes urbans.

El processat de les dades, en forma d'imatges tèrmiques que l'ICGC transforma a fi d'obtenir-ne la temperatura real en superfície, ofereix la delimitació de la distribució espacial del comportament tèrmic i per tant de les zones més exposades a possibles fenòmens d'illa de calor en situacions d'onades de calor (nits tropicals).

A una resolució espacial propera als 4 m es van processar les dades tèrmiques sobre el municipi de Badalona. Per a tot el municipi, s'ha generat una cartografia temàtica, amb les principals isòlines de temperatura i s'han analitzat diversos transsectes per a un millor coneixement del comportament tèrmic de l'ecosistema urbà. Aquesta informació temàtica pot ser analitzada posteriorment, de forma conjunta amb models de ciutat per veure'n la importància de la seva morfologia urbana, tipologia de materials o cobertes, de forma especial, les cobertes vegetals, com a eina de suport a la decisió i planificació del municipi.

