

# Sumari

---

<b>1</b>	<b>Presentació</b>	<b>3</b>
<b>2</b>	<b>Cartografia topogràfica</b>	<b>4</b>
	Digital	4
	Mapes impresos	5
	Impressions personalitzades	10
<b>3</b>	<b>Cartografia ortofotogràfica i d'ortoimatge</b>	<b>11</b>
	Digital	11
	Mapes impresos	12
	Impressions personalitzades	12
<b>4</b>	<b>Cartografia temàtica</b>	<b>13</b>
	Digital	13
	Mapes impresos	14
<b>5</b>	<b>Atles</b>	<b>24</b>
	Atles general	
	Digitals	24
	Impresos	25
	Atles temàtics	
	Impresos	25
<b>6</b>	<b>Reproduccions de cartografia històrica</b>	<b>26</b>
<b>7</b>	<b>Memòries de documents cartogràfics</b>	<b>27</b>
<b>8</b>	<b>Llibres</b>	<b>28</b>
<b>9</b>	<b>Servei de fototeca</b>	<b>36</b>
<b>10</b>	<b>Punts d'informació i venda</b>	<b>37</b>
<b>11</b>	<b>Cartografia impresa gratuïta</b>	<b>38</b>
<b>12</b>	<b>Publicacions descatalogades</b>	<b>39</b>



# 1 Presentació

El Catàleg de productes de l'Institut Cartogràfic i Geològic de Catalunya recull la producció cartogràfica, bibliogràfica i d'atles de l'ICGC que es troba a disposició del públic. S'hi recullen tots els productes, ja sigui en format digital ja sigui en format de paper.

Atès que des que es va crear d'una banda l'ICC, el 1982, i de l'altra l'IGC, el 2005, ambdues institucions no han deixat de generar productes, actualment l'ICGC disposa d'un elevat volum de publicacions. Per aquesta raó i amb la finalitat d'informar de tots els productes que l'ICGC ha generat per al gran públic, al final del Catàleg s'inclou l'apartat de "Productes descatalogats". Tots els productes, inclosos els que es troben en l'apartat de descatalogats, es poden consultar físicament a la Cartoteca de Catalunya.

Hi ha d'altres productes que estan exhaurits que es poden descarregar en línia (en format PDF) amb cost 0. Aquests productes s'identifiquen amb l'abreviació "**EXH**" davant del títol corresponent. L'objectiu és, en un futur proper, disposar de tota la producció exhaurida en línia.

Mapes: <http://cartotecadigital.icc.cat/cdm/landingpage/collection/iccprod>

Llibres: <http://www.icc.cat/cat/Home-ICC/Publicacions/Llibres>

Hi ha mapes i llibres que es distribueixen en dos formats (paper i digital), s'identifiquen amb l'abreviació "**P+D**". El preu que s'indica correspon a la compra en paper.

El 2013 es va posar en funcionament l'[e-botiga](#). Aquest nou instrument facilita l'adquisició dels nostres productes sense que sigui necessari el desplaçament físic al nostre centre d'atenció al ciutadà. Els productes que es poden adquirir a través de l'e-botiga s'identifiquen amb l'abreviació "**INT**" davant el títol corresponent. Actualment hi ha més de 500 referències disponibles a la botiga electrònica i es preveu d'anar ampliant el nombre de títols.

Finalment, l'adquisició gratuïta d'informació cartogràfica de base es pot fer a través d'Internet des del [VISSIR](#) o des dels [Geoserveis](#).

Pel que fa al servei de la fototeca, l'Institut disposa d'un arxiu de fotografia aèria de la seva propietat. Per a l'adquisició de còpies o ampliacions d'aquesta fotografia aèria, podeu adreçar-vos al nostre centre d'atenció a l'usuari.

Tots els preus que s'hi relacionen són amb IVA inclòs.

## 2 Cartografia topogràfica

La CARTOGRAFIA TOPOGRÀFICA representa planimètricament i altimètricament la superfície terrestre tenint en compte la posició, la forma, les dimensions i la identificació dels accidents del terreny i dels objectes concrets que s'hi troben situats. Els productes de cartografia topogràfica s'elaboren a partir de la fotointerpretació directa de la fotografia aèria o ortoimatges digitals, o bé per generalització de bases cartogràfiques ja existents.

L'obtenció de dades cartogràfiques es fa en dos i tres dimensions. La precisió de la informació depèn de l'escala del producte, però es manté sempre dins els estàndards cartogràfics. L'experiència de l'ICGC en la producció de cartografia el porta a l'elaboració d'aplicacions específiques pròpies per a cadascun dels productes.

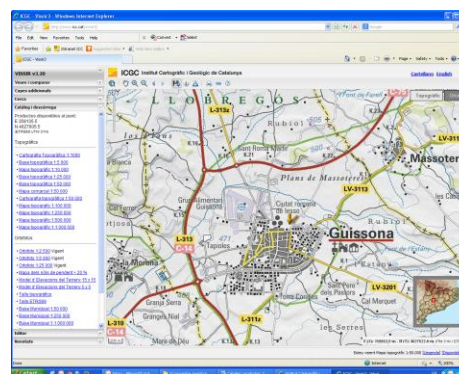
Els títols que porten **INT** davant són referències que també es poden adquirir per Internet a través de l'e-botiga. Els títols que porten **EXH** són productes exhaurits que es poden descarregar per Internet o consultar físicament a les dependències de la Cartoteca de Catalunya.

### Digital

Es distribueix al centre d'atenció a l'usuari (CAU) i/o per Internet: [www.icgc.cat](http://www.icgc.cat)

#### Títol

- |   |
|---|
| 1. Mapa topogràfic de Catalunya 1:1 000 000<br>Al web: MrSID, WMS   |
| 2. Mapa topogràfic de Catalunya 1:500 000<br>Al web: MrSID, WMS   |
| 3. Mapa comarcal i municipal de Catalunya 1:500 000<br>Al web: PDF i TIFF   |
| 4. Mapa topogràfic de Catalunya 1:250 000<br>Al centre d'atenció a l'usuari: DGN, MrSID, TIFF<br>Al web: DGN, MrSID, WMS  |
| 5. Base topogràfica de Catalunya 1:50 000<br>Al centre d'atenció a l'usuari: DGN, DXF, EXPORT<br>Al web: DGN, DXF, EXPORT, REST, WMS                                  |
| 6. Mapa topogràfic de Catalunya 1:50 000<br>Al centre d'atenció a l'usuari: DGN, MrSID, TIFF<br>Al web: DGN, MrSID, WMS   |
| 7. Base topogràfica de Catalunya 1:25 000<br>Al centre d'atenció a l'usuari: DGN, DXF, MMZ, MrSID, SHP, TIFF<br>Al web: DGN, DXF, MMZ, MrSID, REST, SHP, WMS          |
| 8. Mapa topogràfic de Catalunya 1:10 000<br>Al centre d'atenció a l'usuari: MrSID, TIFF<br>Al web: MrSID, WMS   |
| 9. Base topogràfica de Catalunya 1:5 000<br>Al centre d'atenció a l'usuari: DGN, DXF, KMZ, MMZ, MrSID, SHP, TIFF<br>Al web: DGN, DXF, KMZ, MMZ, MrSID, REST, SHP, WMS |
| 10. Cartografia topogràfica 1:1 000<br>Al web: DGN, DXF, REST, SHP, WMS   |
| 11. Model d'elevacions del terreny 15 x 15 m<br>Al centre d'atenció a l'usuari i al web: ASCII, WCS   |
| 12. Model d'elevacions del terreny 5 x 5 m<br>Al centre d'atenció a l'usuari i al web: ASCII, WCS   |
| 13. Model d'elevacions del terreny 2 x 2 m<br>Al centre d'atenció a l'usuari: ASCII   |
| 14. Model d'elevacions del terreny 1 x 1 m<br>Al centre d'atenció a l'usuari: ASCII   |



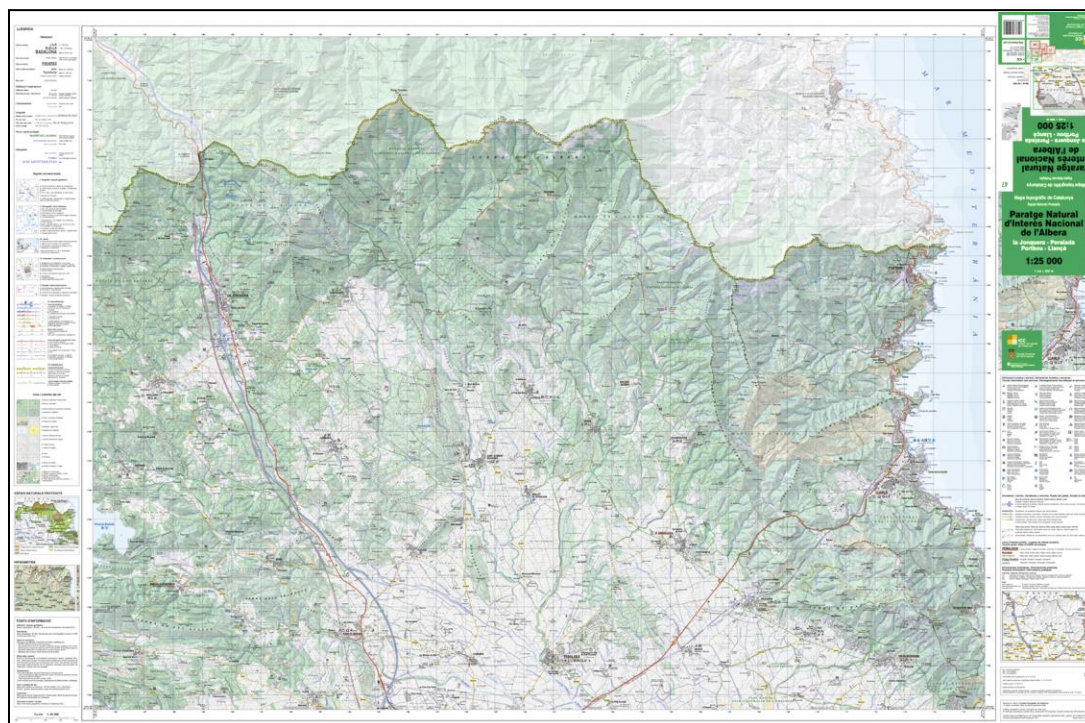
## Mapes impresos

Títol	Edició	Any	Euros
<b>INT</b> Planisferi. El Món 1:22 000 000 (en 1 full) (84-14774-70204-6)	1	2010	20,00
<b>INT</b> Planisferi. El Món 1:15 000 000 (en 3 fulls inclosos dins un tub) (84-14774-70203-9)	1	2009	50,00
Mapa topogràfic de Catalunya 1:450 000 (en relleu) (84-14774-32808-6)	2	2010	60,00
Mapa topogràfic de Catalunya 1:250 000			
<b>EXH</b> (84-14774-32675-4)	1	1982	
<b>EXH</b> (84-14774-32676-1)	2	1994	
<b>EXH</b> (84-14774-32678-5)	3	1997	
<b>EXH</b> (84-14774-32680-8)	4	2000	
<b>EXH</b> (84-14774-32682-2)	5	2002	
<b>EXH</b> (84-14774-32684-6)	6	2003	
<b>EXH</b> (84-14774-32684-6)	7	2004	
<b>EXH</b> (84-14774-32687-7)	8	2007	
<b>EXH</b> (84-14774-32689-1)	9	2009	
<b>INT</b> (978-84-393-9106-7)	10	2014	7,00
Mapa topogràfic de Catalunya 1:250 000 (en relleu) (84-14774-32688-4)	6	2009	100,00
Mapa topogràfic de Catalunya 1:100 000 (en relleu)			20,00/full
1. Alta Ribagorça (84-14774-32706-5)	1	2009	
2. Baix Ebre (84-14774-32702-7)	1	2009	
3. Berguedà (84-14774-32705-8)	1	2009	
4. Cerdanya (84-14774-32648-8)	1	2008	
5. Garrotxa (84-14774-32709-6)	1	2009	
6. Gironès (84-14774-32710-2)	1	2009	
7. Maresme (84-14774-32700-3)	1	2007	
8. Noguera (84-14774-32708-9)	1	2009	
9. Pallars Jussà (84-14774-32703-4)	1	2009	
10. Pallars Sobirà (84-14774-32704-1)	1	2009	
11. Ribera d'Ebre (84-14774-32701-0)	1	2008	
12. Ripollès (84-14774-32707-2)	1	2009	
13. Vall d'Aran (84-14774-32647-1)	1	2008	
<b>INT</b> Mapa topogràfic de Catalunya 1:100 000. Alt Pirineu i Aran (84-14774-32649-5)	2	2009	10,00
(Institut per al Desenvolupament i la Promoció de l'Alt Pirineu i Aran)			
Mapa topogràfic de Catalunya 1:100 000			10,00/full
1. <b>INT</b> Pirineu Occidental (978-84-393-8900-2)	2	2012	
2. <b>INT</b> Comarques centrals (978-84-393-8965-1)	2	2012	
3. <b>INT</b> Pirineu Oriental, Girona, Costa Brava (978-84-393-8966-8)	2	2012	
4. <b>INT</b> Pla de Lleida (978-84-393-8882-1)	2	2012	
5. <b>INT</b> Barcelona i el seu entorn (978-84-393-8964-4)	2	2012	
6. <b>INT</b> Camp de Tarragona (978-84-393-8901-9)	2	2012	
7. <b>INT</b> Terres de l'Ebre (978-84-393-8881-4)	2	2012	
<b>EXH</b> Terres de l'Ebre-Camp de Tarragona (84-14774-32638-9)	1	2004	
<b>EXH</b> Alt Pirineu i Aran (84-14774-32645-7)	1	2006	
<b>EXH</b> Pirineu Occidental (84-14774-32640-2)	1	2005	
<b>EXH</b> Barcelona (84-14774-32642-6)	1	2005	
<b>EXH</b> Camp de Tarragona (84-14774-32639-6)	1	2005	
<b>EXH</b> Pirineu Central (84-14774-32643-3)	1	2005	
<b>EXH</b> Pla de Lleida (84-14774-32641-9)	1	2005	
<b>EXH</b> Girona-Costa Brava (84-14774-32644-0)	1	2005	
Mapa comarcal de Catalunya 1:50 000			6,50/full
1. <b>INT</b> Alt Camp (84-14774-34083-5)	6	2011	
2. <b>INT</b> Alt Empordà (978-84-383-9214-9)	10	2014	
3. <b>INT</b> Alt Penedès (84-14774-34085-9)	6	2011	
4. <b>INT</b> Alt Urgell (978-84-393-9153-1)	7	2014	
5. <b>INT</b> Alta Ribagorça (84-14774-34062-0)	6	2009	
6. <b>INT</b> Anoia (978-84-393-8941-5)	7	2012	
7. <b>INT</b> Bages (978-84-393-8899-9)	7	2012	
8. <b>INT</b> Baix Camp (84-14774-34081-1)	7	2010	

Títol	Edició	Any	Euros
Mapa comarcal de Catalunya 1:50 000			6,50/full
9. INT Baix Ebre (84-14774-34079-8)		6 2010	
10. INT Baix Empordà (978-84-393-9264-4)		11 2015	
11. INT Baix Llobregat (84-14774-34059-0)		7 2009	
12. INT Baix Penedès (84-14774-34084-2)		6 2011	
13. INT Barcelonès i el seu entorn (978-84-393-9133-3)		6 2014	
14. INT Berguedà (84-14774-34045-3)		6 2008	
15. INT Cerdanya (84-14774-34066-8)		6 2010	
16. INT Conca de Barberà (84-14774-34072-9)		6 2010	
17. INT Garraf (84-14774-34063-7)		6 2009	
18. INT Garrigues (84-14774-34077-4)		6 2010	
19. INT Garrotxa (84-14774-34049-1)		6 2008	
20. INT Gironès (978-84-393-8902-6)		7 2012	
21. INT Maresme (84-14774-34056-9)		5 2009	
22. INT Moianès (978-84-393-9265-1)		1 2015	
23. INT Montsià (84-14774-34080-4)		6 2010	
24. INT Noguera (84-14774-34068-2)		5 2010	
25. INT Osona (978-84-393-8892-0)		8 2012	
26. INT Pallars Jussà (978-84-393-9070-1)		7 2013	
27. INT Pallars Sobirà (978-84-393-9174-6)		7 2014	
28. INT Pla d'Urgell (84-14774-34076-7)		6 2010	
29. INT Pla de l'Estany (84-14774-34050-7)		5 2008	
30. INT Priorat (84-14774-34078-1)		6 2010	
31. INT Ribera d'Ebre (84-14774-34074-3)		6 2010	
32. INT Ripollès (978-84-393-8939-2)		7 2012	
33. INT Segarra (84-14774-34070-5)		7 2010	
34. INT Segrià (84-14774-34075-0)		5 2010	
35. INT Selva (978-84-393-8903-3)		6 2012	
36. INT Solsonès (84-14774-34069-9)		6 2010	
37. INT Tarragonès (84-14774-34082-8)		6 2010	
38. INT Terra Alta (84-14774-34073-6)		6 2010	
39. INT Urgell (84-14774-34071-2)		6 2010	
40. INT Val d'Aran (84-14774-34061-3)		8 2009	
41. INT Vallès Occidental (84-14774-34058-3)		5 2009	
42. INT Vallès Oriental (84-14774-34057-6)		7 2009	
Mapa comarcal de Catalunya 1:50 000 (en relleu)			30,00/full
1. 02-Alt Empordà (84-14774-32484-2)		1 1994	







Títol	Edició	Any	Euros
Mapa topogràfic de Catalunya 1:25 000			8,00/full

**Capitals comarcals:**

1. INT 01-Amposta (Pla de la Galera, Montsià, Riu de la Sénia) (978-84-393-9000-8)	1	2013
2. INT 02-Balaguer (978-84-393-8904-0)	1	2012
3. INT 03-Banyoles (Besalú, Rocacorba) (978-84-393-8936-1)	1	2012
4. INT 05-Berçà (Rasos de Pequera, Gironella, Casserres, Puig-reig) (84-14774-32017-2)	1	2011
5. INT 06-La Bisbal d'Empordà (Parc Natural del Montgrí, les Illes Medes i el Baix Ter) (978-84-393-8886-9)	1	2012
6. INT 07-Les Borges Blanques (les Garrigues) (978-84-393-8906-4)	1	2012
7. INT 08-Cervera (978-84-393-9088-6)	1	2013
8. INT 09-Falset (Parc Natural de la Serra de Montsant) (978-84-393-9189-0)	1	2014
9. 10-Figuères (Parc Natural dels Aiguamolls de l'Empordà) EXH Figueres (84-14774-32004-2)	1	1999
EXH PN dels Aiguamolls de l'Empordà (84-14774-32006-6)	1	1999
INT (978-84-393-8879-1)	1	2012
10. INT 11-Gandesa (Riu d'Algars, Batea, Horta de Sant Joan) (978-84-393-8924-8)	1	2012
11. INT 12-Girona (978-84-393-9045-9)	1	2013
12. INT 15-Lleida (Pla de Raimat) (978-84-393-8954-5)	1	2012
13. INT 14-Igualada (978-84-393-9242-2)	1	2015
14. INT 16-Manresa (Pla de Bages) (978-84-393-9047-3)	1	2013
15. INT 17-Mataró (Parc de la Serralada Litoral, Parc de la Serralada de Marina) (978-84-393-9261-3)	1	2015
16. INT 18-Mollerussa (Plana d'Urgell) (978-84-393-8924-8)	1	2012
17. INT 19-Montblanc (Paratge Natural d'Interès Nacional de Poblet, l'Espluga de Francolí, Serra del Tallat) (978-84-393-9219-4)	1	2014
18. INT 20-Móra d'Ebre (Pas de l'Ase, les Camposines, Serra de Cavalls, Serra de Cardó) (978-84-393-8923-1)	1	2012
19. INT 21-Olot (Parc Natural de la Zona Volcànica de la Garrotxa, Vall de Bianya, Vall d'en Bas, Serra de Finestres) (978-84-393-9005-3)	1	2013
20. INT 22-El Pont de Suert (Besiberri Nord, Vall de Boí, Vall de Barravés) (84-14774-32014-1)	1	2010

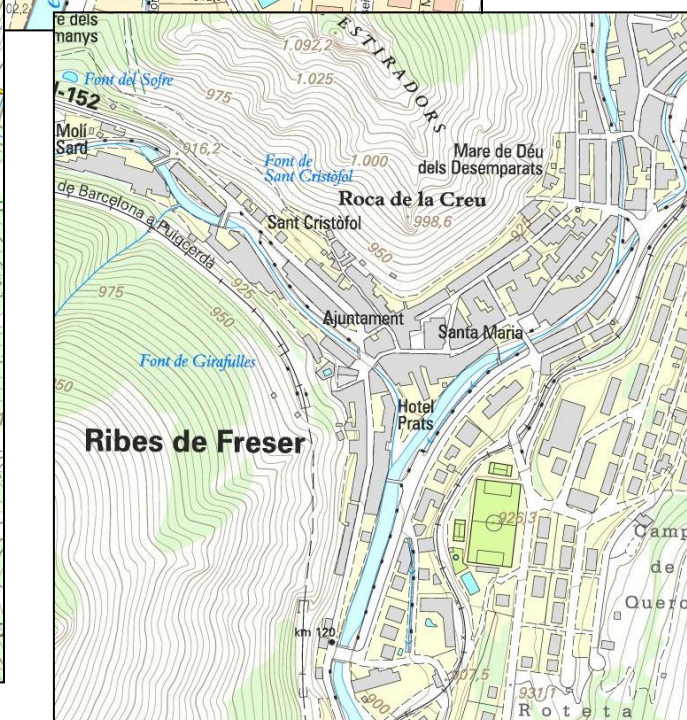
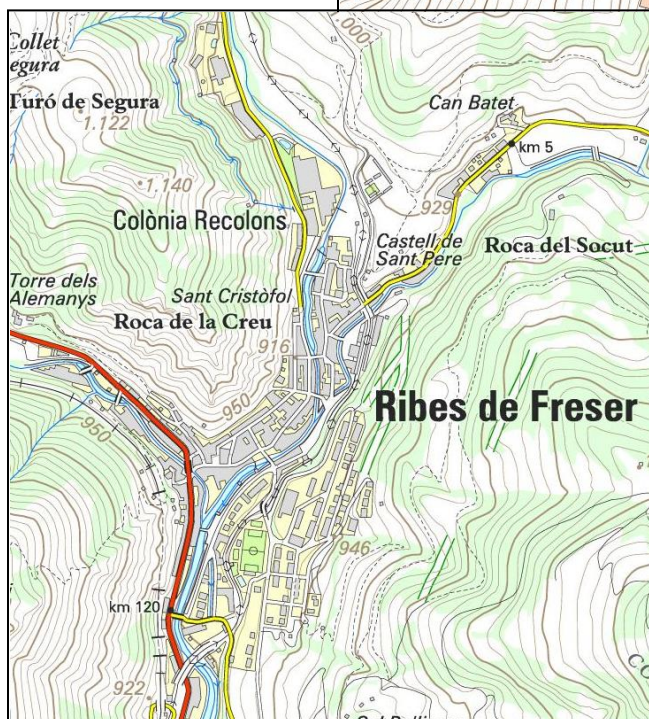
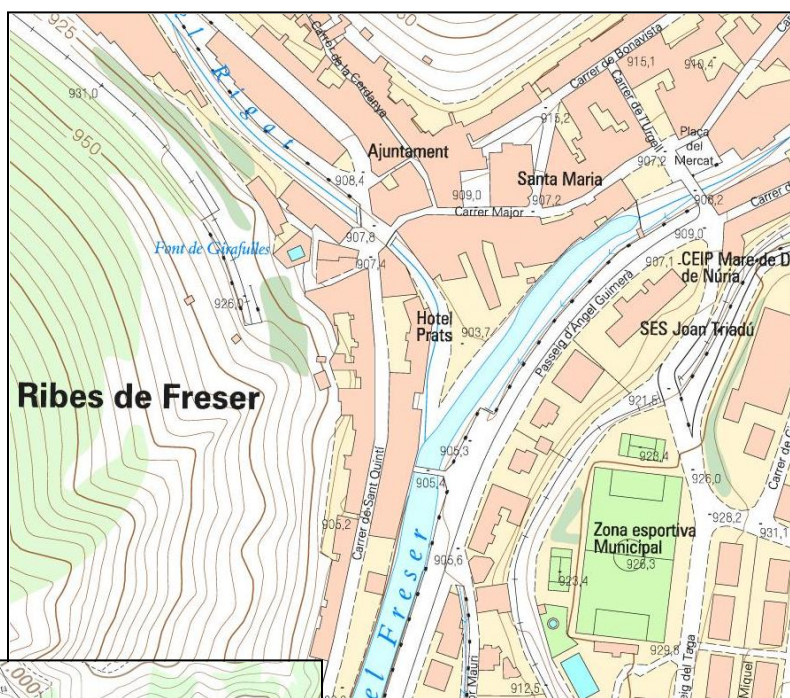
Títol	Edició	Any	Euros
Mapa topogràfic de Catalunya 1:25 000			8,00/full
21. <b>INT</b> 23- Puigcerdà (Llívia, la Tosa d'Alp, Collada de Toses) (84-14774-32027-1)	1	2011	
22. <b>INT</b> 25-Ripoll (Sant Joan de les Abadesses, Rasos de Tubau, Parc del Castell de Montesquiú) (978-84-393-9032-9)	1	2013	
23. <b>INT</b> 28-Santa Coloma de Farners (Plana de la Selva) (978-84-393-9044-2)	1	2013	
24. <b>INT</b> 29-la Seu d'Urgell (Parc Natural de l'Alt Pirineu SE) (84-14774-32018-9)	1	2010	
25. <b>INT</b> 30-Solsona (978-84-393-9113-5)	1	2014	
26. <b>INT</b> 31-Sort (Parc Natural de l'Alt Pirineu sud) (84-14774-32015-8)	1	2010	
27. <b>INT</b> 33-Tàrrrega (Plana d'Urgell) (978-84-393-8999-6)	1	2012	
28. <b>INT</b> 34-Tortosa (978-84-393-9046-6)	1	2013	
29. <b>INT</b> 35-Tremp (la Pobla de Segur, Serra de Boumort, Isona) (84-14774-32031-8)	1	2011	
30. <b>INT</b> 38-Vic (978-84-393-9076-3)	1	2013	
31. <b>INT</b> 39-Vielha (Baish Aran, Mijaran, Naut Aran) (84-14774-32019-6)	1	2011	
32. <b>INT</b> 40-Vilafranca del Penedès (Sant Sadurní d'Anoia, Serres d'Ordal) (978-84-393-9275-0)	1	2015	
33. <b>INT</b> 41-Vilanova i la Geltrú (Parc del Garraf, Parc d'Olèrdola, Parc del Foix) (978-84-393-9312-2)	1	2015	
<b>Espais naturals protegits:</b>			
34. Parc Nacional d'Aiguestortes i Estany de Sant Maurici <b>EXH</b> (84-14774-32001-1)	1	1997	
<b>EXH</b> (84-14774-32002-8)	2	1998	
<b>INT</b> (84-14774-32011-0)	3	2009	
35. 43-Parc Natural de l'Alt Pirineu NW (Vall d'Àneu, Mont-roig) <b>EXH</b> (84-14774-32012-7)	1	2010	
<b>INT</b> (978-84-393-9224-8)	2	2014	
36. <b>INT</b> 44-Parc Natural de l'Alt Pirineu NE (Pica d'Estats, Vall de Cardós, Vall Ferrera) (84-14774-32013-4)	1	2010	
37. <b>INT</b> 45-Parc Natural del Cadí-Moixeró W (la Seu d'Urgell, Vall de la Vansa, Pedraforca) (84-14774-32023-3)	1	2011	
38. <b>INT</b> 46-Parc Natural del Cadí-Moixeró E (el Moixeró, Túnel del Cadí, Collada de Toses, Fonts del Llobregat, el Catllaràs) (84-14774-32024-0)	1	2011	
39. 47-Paratge Natural d'Interès Nacional de l'Albera (la Jonquera, Peralada, Portbou, Llançà) <b>EXH</b> (84-14774-32005-9)	1	1999	
<b>EXH</b> (84-14774-32010-3)	2	2008	
<b>INT</b> (978-84-393-9173-9)	3	2014	
40. 48- Parc Natural de Cap de Creus (Llançà, Cadaqués, Roses) <b>EXH</b> (84-14774-32003-5)	1	1998	
<b>EXH</b> (978-83-393-8875-3)	2	2012	
<b>EXH</b> (978-84-393-9052-7)	3	2013	
<b>INT</b> (978-84-393-9216-3)	4	2014	
41. <b>INT</b> 49-Parc Natural del Montseny (978-84-393-9150-0)	1	2014	
42. <b>INT</b> 50-Parc Natural de Sant Llorenç del Munt i l'Obac (978-84-393-9243-9)	1	2015	
43. <b>INT</b> 51-Parc Natural de la Muntanya de Montserrat (978-84-393-9311-5)	1	2015	
44. <b>INT</b> 52-Parc Natural del Delta de l'Ebre (978-84-393-8937-8)	1	2012	
45. <b>INT</b> 53-Parc Natural dels Ports (Vall-de-roures, Arnes, Caro, Pla de la Galera) (978-84-393-8922-4)	1	2012	
<b>Unitats geogràfiques:</b>			
46. <b>INT</b> 54-Vall Fosca (Montsent, Vall de Manyanet) (978-84-393-9278-1)	2	2015	
47. <b>INT</b> 55-Vall de la Llosa-el Baridà (Andorra la Vella, Tossa Plana de Lles, Puigpedrós, la Batllia) (84-14774-32022-6)	1	2011	
48. <b>INT</b> 56-Vall de Núria, Ulldeter (Ribes de Freser, Setcases, Molló, Camprodon) (84-14774-32008-0)	1	2008	



Títol	Edició	Any	Euros
Mapa topogràfic de Catalunya 1:25 000			8,00/full
49. 57-Alta Garrotxa-la Muga (Beget-Oix-Bassegoda-Albanyà) <b>EXH</b> (84-14774-32007-3)	1	1999	
<b>EXH</b> (978-14774-32009-7)	2	2008	
<b>INT</b> (978-84-393-9164-7)	3	2014	
50. <b>INT</b> 58-Baixa Ribagorça (Serra de Sant Gervàs, la Terreta, Coll de Montllobar) (84-14774-32020-2)	1	2011	
51. <b>INT</b> 59-Organyà-Boumort (Serra de Taús, Vall de Carbó, Coll de Bóixols, Vall d'Alinyà) (84-14774-32021-9)	1	2011	
52. <b>INT</b> 60-Montsec d'Ares (Congost de Mont-rebei, Pas de Terradets, Àger) (84-14774-32025-7)	1	2011	
53. <b>INT</b> 61-Montsec de Rúbies (Vall de Barcedana, Coll de Comiols, Vilanova de Meià) (84-14774-32026-4)	1	2011	
54. <b>INT</b> 62-Oliana (de Rialb a la Ribera Salada) (84-14774-32029-5)		12011	
55. <b>INT</b> 63-Alt Cardener (el Port del Comte, Serra del Verd, Vall de Lord, Busa) (84-14774-32028-8)	1	2011	
56. <b>INT</b> 64-Lluçanès (978-84-393-9050-3)	1	2013	
57. <b>INT</b> 65-Moianès (978-84-393-9136-4)	1	2014	
58. <b>INT</b> 66-Les Guilleries-Colsacabra (Sant Hilari Sacalm, Pantà de Sau, Pantà de Susqueda) (978-84-393-9077-0)	1	2013	
59. 67-Costa Brava centre-les Gavarres (Begur, Palafrugell, Palamós, Platja d'Aro, Sant Feliu de Guíxols) <b>EXH</b> (978-84-393-8887-6)	1	2012	
<b>INT</b> (978-84-393-9161-6)	2	2014	
60. <b>INT</b> 68-Costa Brava sud (Sant Feliu de Guíxols, Tossa de Mar, Lloret de Mar, Blanes) (978-84-393-9087-9)	1	2013	
61. <b>INT</b> 69-el Montnegre i el Corredor – Alt Maresme, Baix Montseny (978-84-393-9137-1)	1	2014	
62. <b>INT</b> 70-Pla de la Llitera-Riu de Farfanya (Almacelles, Pantà de Santa Anna, Canal de Pinyana) (978-84-393-8867-8)	1	2012	
63. <b>INT</b> 71-Segre mitjà-el Llobregós (Pantà de Rialb, Agramunt, Guissona) (978-84-393-9051-0)	1	2013	
64. <b>INT</b> 72-Alta Anoia – Serra de Castelltallat, Serra de Pinós, Seqarra Calafina (978-84-393-9127-2)	1	2014	
65. <b>INT</b> 73-Fraga, Baix Segre (Aitona, Alfés, Mequinensa, Maials) (978-84-393-8905-7)	1	2012	
66. <b>INT</b> 74-Flix-Riba-roja d'Ebre. Maials, Pantà de Riba-roja, Ascó (978-84-393-8878-4)	1	2012	
67. <b>INT</b> 75-Alt Gaià, Plana d'Ancosa (Santa Coloma de Queralt, Serra de Miralles, Sarral) (978-84-393-9213-2)	1	2014	
68. <b>INT</b> 76-Muntanyes de Prades (Montblanc, Paratge Natural d'Interès Nacional de Poblet) (978-84-393-9151-7)	1	2014	
69. <b>INT</b> 77-Serra de Llaberia, Vall de Llors (Tivissa, Vandellòs, l'Hospitalet de l'Infant, l'Ametlla de Mar) (978-84-393-9196-8)	1	2014	

## Impressions personalitzades

Títol	Edició	Any	Euros
Base topogràfica de Catalunya 1:25 000 304 fulls estàndards Àrea definida per l'usuari. Mida A2 Àrea definida per l'usuari. Mida A1	1	vigent	10,00/full 12,00/full
Mapa topogràfic de Catalunya 1:10 000 1 121 fulls estàndards Àrea definida per l'usuari. Mida A2 Àrea definida per l'usuari. Mida A1	2	vigent	10,00/full 12,00/full
Base topogràfica de Catalunya 1:5 000 4 275 fulls estàndards Àrea definida per l'usuari. Mida A2 Àrea definida per l'usuari. Mida A1	v2	vigent	10,00/full 12,00/full



## 3 Cartografia ortofotogràfica i d'ortoimatge

La CARTOGRAFIA ORTOFOTOGRAFÀICA I D'ORTOIMATGE té com a base una fotografia aèria vertical o una imatge de satèl·lit, per tant, són visibles els elements de la superfície terrestre.

Les fotografies o imatges originals, o el mosaic de fotografies o d'imatges com s'esdevé generalment, són rectificades geomètricament i convertides en productes d'ortofoto o d'ortoimatge.

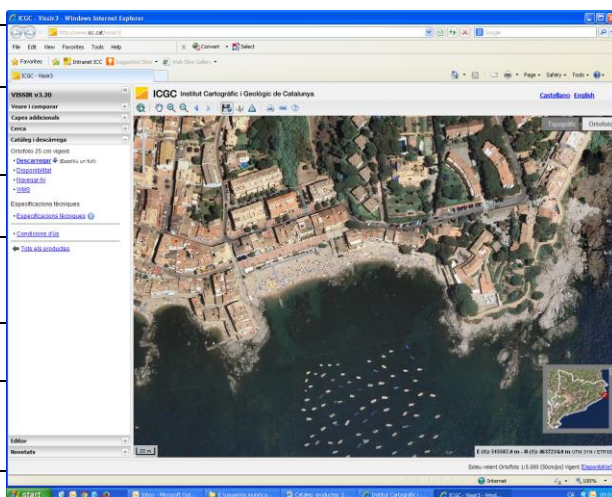
Els títols que porten **INT** davant són referències que també es poden adquirir per Internet a través de l'e-botiga. Els títols que porten **EXH** són productes exhaurits que es poden descarregar per Internet o consultar físicament a les dependències de la Cartoteca de Catalunya.

### Digital

Es distribueix al centre d'atenció a l'usuari (CAU) i/o per Internet: [www.icgc.cat](http://www.icgc.cat)

#### Títol

1. Ortofoto de Catalunya 1:1 000 (color)  
Al web: WMS
2. Ortofoto de Catalunya 1:2 500 (color)  
Al centre d'atenció a l'usuari: MrSID, TIFF  
Al web: MrSID, WMS
3. Ortofoto de Catalunya 1:2 500 (infraroig)  
Al web: WMS
4. Ortofoto de Catalunya 1:5 000 (color)  
Al centre d'atenció a l'usuari: MrSID, TIFF  
Al web: MrSID, WMS
5. Ortofoto de Catalunya 1:5 000 (infraroig)  
Al web: WMS
6. Ortofoto de Catalunya 1:25 000 (color)  
Al centre d'atenció a l'usuari: MrSID, TIFF  
Al web: MrSID, WMS
7. Ortofoto de Catalunya 1:25 000 (infraroig)  
Al web: WMS
8. Ortofoto històrica 1:1 000 (color)  
Al web: WMS
9. Ortofoto històrica 1:1 000 (infraroig)  
Al web: WMS
10. Ortofoto històrica 1:2 500 (color)  
Al web: WMS
11. Ortofoto històrica 1:2 500 (infraroig)  
Al web: WMS
12. Ortofoto històrica 1:5 000 (color)  
Al web: WMS
13. Ortofoto històrica 1:5 000 (infraroig)  
Al web: WMS
14. Ortofoto històrica 1:25 000 (color)  
Al web: WMS
15. Ortofoto històrica 1:25 000 (infraroig)  
Al web: WMS





## Mapes impresos

Títol	Edició	Any	Euros
<b>EXH</b> Mapa d'imatge de satèl·lit de Catalunya 1:500 000 (84-14774-10800-8)	1	1987	
Fals color simulant color real (84-14774-10804-6)	2	1991	
Fals color destacant infraroig (84-14774-10805-3)	3	1992	
<b>EXH</b> Mapa de Catalunya en fals color 1:450 000 (84-14774-10801-5)	1	1984	
<b>EXH</b> Mapa d'imatge satèl·lit dels Pirineus 1:400 000 (84-14774-10802-2) (plegat 84-14774-10803-9)	1	1988	
Mapa d'imatge satèl·lit de Catalunya 1:250 000			
<b>EXH</b> (84-14774-10750-6)	1	1987	
<b>EXH</b> (84-14774-10759-9)	2	1989	
<b>EXH</b> (84-14774-10760-5)	3	1992	
<b>INT</b> (84-14774-10763-6)	4	2005	7,00
<b>EXH</b> Mapa de radar de Catalunya 1:250 000 (84-14774-10762-9)	1	1995	
<b>EXH</b> Comunidad Autónoma del País Vasco 1:200 000. Imagen Landsat-5	1	1990	
<b>EXH</b> Ortoimatge de la isla de Livingston 1:100 000	1	1992	
<b>EXH</b> Ortoimatge de la Regió I 1:100 000 (84-14774-10740-7)	1	1991	
<b>EXH</b> Ortoimatge de Catalunya 1:100 000 (en relleu) (8 fulls) (84-14774-10741-4 - 84-14774-10748-3)	1	1991	
<b>EXH</b> Ortoimatge de Catalunya 1:100 000 (8 fulls) (84-14774-10749-0 i 84-14774-11100-8 - 84-14774-11106-0)	1	1992	
<b>EXH</b> Región de Murcia. Imagen Landsat-5	1	1991	
<b>EXH</b> Ortofotomapa de Catalunya 1:25 000 (format 1:50 000) Organyà (84-14774-09500-1)	1	1985	
Ortofotomapa comarcal de Catalunya 1:50 000			
<b>INT</b> Baix Penedès (84-14774-11131-2)	1	2007	6,50
<b>EXH</b> Ortofotomapa de Catalunya 1:5 000			
b/n (6 331 fulls) (84-14774-00000-5 - 84-14774-06999-6)	1	1985-92	
sortida de plòter	2	1996-01	
sortida de plòter	3	2002-04	
sortida de plòter	4	2005	

## Impressions personalitzades

Títol	Versió	Euros
Ortofotomapa de Catalunya 1:25 000	6.1	
304 fulls estàndards en color		10,00/full
Àrea definida per l'usuari. Mida A2		10,00/full
Àrea definida per l'usuari. Mida A1		12,00/full
Ortofotomapa de Catalunya 1:5 000	6	
4 275 fulls estàndards en color		10,00/full
Àrea definida per l'usuari. Mida A2		10,00/full
Àrea definida per l'usuari. Mida A1		12,00/full
Ortofotomapa de Catalunya 1:2 500	1	
4 275 fulls estàndards en color		10,00/full
Àrea definida per l'usuari. Mida A2		10,00/full
Àrea definida per l'usuari. Mida A1		12,00/full



## 4 Cartografia temàtica

La CARTOGRAFIA TEMÀTICA representa variables específiques del territori utilitzant com a suport cartografia de base –topogràfica o ortofotogràfica o d'ortoimatge–.

La procedència de la informació per a l'elaboració de cartografia temàtica és molt diversa: cartografia topogràfica, fotografia aèria vertical, imatge de satèl·lit, altra cartografia temàtica, bases de dades cartogràfiques, dades estadístiques, treball de camp, documents bibliogràfics, etc.

Els títols que porten **INT** davant són referències que també es poden adquirir per Internet través de l'e-botiga. Els títols que porten **EXH** són productes exhaurits que es poden descarregar per Internet o consultar físicament a les dependències de la Cartoteca de Catalunya. Hi ha llibres que es distribueixen en dos formats (paper i digital), s'identifiquen amb l'abreviació "**P+D**". El preu que s'indica correspon a la compra en paper.

### Digital

Es distribueix al centre d'atenció a l'usuari (CAU) i/o per Internet: [www.icgc.cat](http://www.icgc.cat)

#### Títol

1. Base municipal de Catalunya 1:1 000 000  
Al centre d'atenció al públic: DGN, DXF, SHP  
Al web: DGN, DXF, SHP

---

2. Base municipal de Catalunya 1:250 000  
Al centre d'atenció al públic: DGN, DXF, SHP  
Al web: DGN, DXF, SHP

---

3. Base municipal de Catalunya 1:50 000  
Al centre d'atenció al públic: DGN, DXF, SHP  
Al web: DGN, DXF, REST, SHP, WMS

---

4. Mapa geològic de Catalunya  
Al web: GeoPDF

---

5. Base de dades de polígons industrials  
Al web: REST, SHP, WMS

---

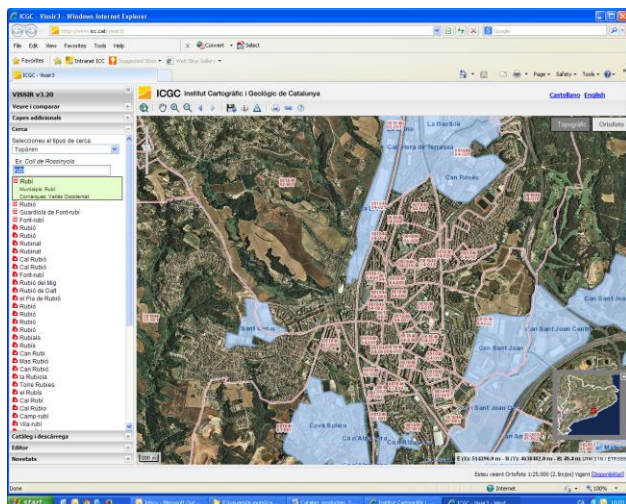
6. Mapa de sòls de pendent >20%  
Al web: DGN, DXF, SHP, WMS

---

7. Base de seccions censals  
Al web: REST, SHP, WMS

---

8. Nomenclàtor oficial de toponímia major de Catalunya  
Al web: PDF



## Mapes impresos

Títol	Edició	Any	Euros
<b>Administratius i judicials</b>			
<b>EXH</b> Mapa comarcal i judicial de Catalunya 1:1 000 000	1	2002	-
<b>EXH</b> Mapa comarcal de Catalunya 1:500 000 (color)			-
(84-14774-66830-4)	1	1988	
(84-14774-66831-1)	2	1988	
(84-14774-66840-3)	3	1989	
(84-14774-66841-0)	4	1990	
(84-14774-66843-4)	5	1991	
(84-14774-66844-1)	6	1998	
(84-14774-66845-8)	7	1999	
(84-14774-66845-8)	8	2001	
(84-14774-66846-5)	9	2003	
(84-14774-66847-2)	10	2005	
(84-14774-66484-9)	11	2007	
<b>EXH</b> Mapa comarcal de Catalunya 1:500 000 (blanc i negre)			-
(84-14774-66832-8)	1	1989	
(84-14774-66842-7)	2	1990	
<b>EXH</b> Mapa comarcal i judicial de Catalunya 1:500 000 (Departament de Justícia)			-
(84-14774-66950-9)	1	1989	
(84-14774-66952-3)	2	1990	
(84-14774-66959-2)	3	1997	
<b>EXH</b> Mapa d'entitats locals menors de Catalunya 1:500 000 (84-14774-66953-0)	1	1991	-
<b>EXH</b> Mapa de les demarcacions judicials socials de Catalunya 1:500 000	1	2001	-
<b>EXH</b> Mapa de les demarcacions judicials penals de Catalunya 1:500 000	1	2001	-
<b>INT</b> Mapa comarcal i municipal de Catalunya 1:500 000	12	2009	3,00
<b>EXH</b> Mapa dels Països Catalans. Mapa comarcal i municipal 1:500 000	1	2010	-
<b>INT</b> Mapa comarcal de Catalunya 1:250 000 (84-14774-65270-9)	6	2009	7,00
<b>EXH</b> Comarques de muntanya de Catalunya 1:100 000. Mapa comarcal (planimètric) (84-14774-32610-5 - 84-14774-32619-8)			-
1. Garrotxa	1	1989	
2. Pallars Jussà	1	1989	
3. Alta Ribagorça	1	1989	
4. Cerdanya	1	1989	
5. Berguedà	1	1989	
6. Solsonès	1	1989	
7. Pallars Sobirà	1	1989	
8. Val d'Aran	1	1989	
9. Alt Urgell	1	1989	
10. Ripollès	1	1989	
<b>EXH</b> Comarques de muntanya de Catalunya 1:100 000. Mapa comarcal (altimètric) (84-14774-32600-6 - 84-14774-32609-9)			-
1. Garrotxa	1	1989	
2. Pallars Jussà	1	1989	
3. Alta Ribagorça	1	1989	
4. Cerdanya	1	1989	
5. Berguedà	1	1989	
6. Solsonès	1	1989	
7. Pallars Sobirà	1	1989	
8. Val d'Aran	1	1989	
9. Alt Urgell	1	1989	
10. Ripollès	1	1989	
<b>EXH</b> Mapa de base municipal i comarcal de Catalunya 1:250 000	1	1985	-
(84-14774-65256-3)	2	1988	-
<b>EXH</b> Mapa comarcal de Catalunya 1:250 000			-
(plegat 84-14774-65265-5)	1	1990	
(84-14774-65266-2)	2	2000	
(84-14774-65267-9)	3	2004	
(84-14774-65268-6)	4	2005	
(84-14774-65269-3)	5	2007	

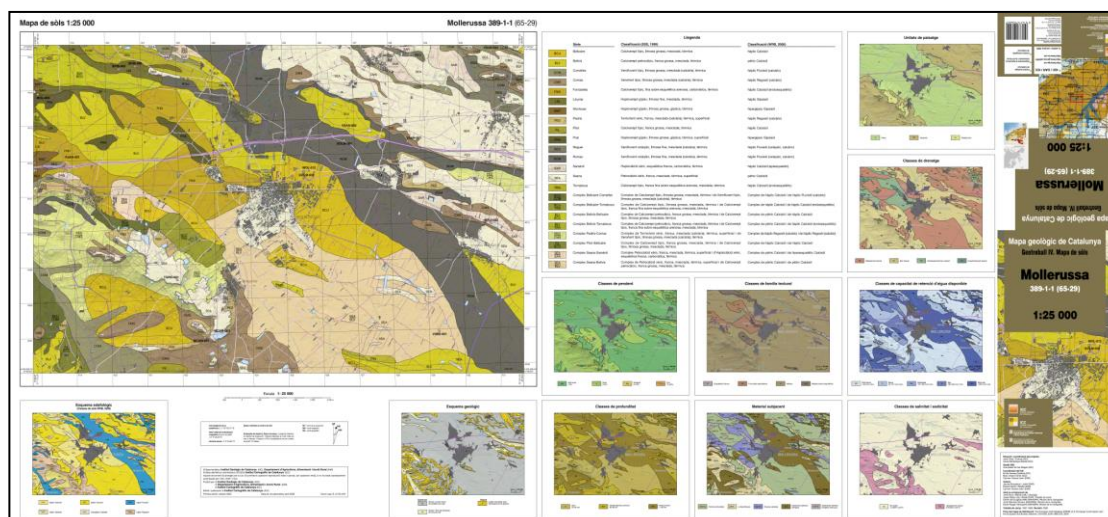


Títol	Edició	Any	Euros
<b>Aeromagnetisme</b>			
EXH Mapa aeromagnètic de Catalunya 1:250 000 (Departament de Política Territorial i Obres Públiques. Servei Geològic de Catalunya)	1	1989	-
<b>Economia</b>			
EXH Mapa Generalitat de Catalunya: Inversions del quadrienni 1980-1984 Institut Català del Sòl	1	1984	-
EXH Mapa Generalitat de Catalunya: Inversions del quadrienni 1980-1984 Direcció General de Transports	1	1984	-
<b>Geodèsia</b>			
EXH Mapa de la xarxa geodèsica de Catalunya 1:250 000 (84-14774-65550-2)	1	1985	-
(84-14774-65551-9)	2	1994	-
<b>Geologia</b>			
EXH Mapa geològic de Catalunya 1:250 000 (pla 84-14774-63000-4) (plegat 84-14774-63001-1)	1	1989	-
EXH Mapa d'àrees hidrogeològiques de Catalunya 1:250 000 (84-393-2362-X) (Departament de Política Territorial i Obres Públiques. Servei Geològic de Catalunya)	1	1992	-
INT Mapa geològic de Catalunya 1:250 000 (84-14774-63005-9)	2	2002	12,00
INT Mapa de grups litològics de Catalunya 1:250 000 (84-14774-64308-0)	1	2006	7,00
INT Mapa estructural de Catalunya 1:250 000 (978-84-393-9215-6)	1	2014	12,00
INT Mapa gravimètric de Catalunya 1:250 000 (978-84-393-8925-5) (Institut Geològic de Catalunya, Institut de Ciències de la Terra Jaume Almera)	1	2012	7,00
EXH Tall geològic del Pirineu Central 1:200 000	1	1993	-
INT Mapa geològic de Catalunya 1:100 000. Comarques de l'Ebre (84-393-6005-3) (Institut per al Desenvolupament de les Comarques de l'Ebre)	1	2003	10,00
INT Mapa geològic comarcal de Catalunya 1:50 000 (Institut Geològic de Catalunya)			12,00/full
1. Alt Camp (84-14774-55141-5)	1	2005	
2. Alt Empordà (84-14774-55142-2)	1	2006	
3. Alt Penedès (84-14774-55143-9)	1	2005	
4. Alt Urgell (84-14774-55144-6)	1	2007	
5. Alta Ribagorça (84-14774-55145-3)	1	2007	
6. Anoia (84-14774-55146-0)	1	2005	
7. Bages (84-14774-55147-7)	1	2006	
8. Baix Camp (84-14774-55148-4)	1	2006	
9. Baix Ebre (84-14774-55149-1)	1	2006	
10. Baix Empordà (84-14774-55150-7)	1	2006	
11. Baix Llobregat (84-14774-55151-4)	1	2005	
12. Baix Penedès (84-14774-55152-1)	1	2005	
13. Barcelonès (84-14774-55153-8)	1	2005	
14. Berguedà (84-14774-55154-5)	1	2007	
15. Cerdanya (84-14774-55155-2)	1	2007	
16. Conca de Barberà (84-14774-55156-9)	1	2006	
17. Garraf (84-14774-55157-6)	1	2005	
18. Garrigues (84-14774-55158-3)	1	2006	
19. Garrotxa (84-14774-55159-0)	1	2006	
20. Gironès (84-14774-55160-6)	1	2006	
21. Maresme (84-14774-55161-3)	1	2005	
22. Montsià (84-14774-55160-2)	1	2006	
23. Noguera (84-14774-55163-7)	1	2007	
24. Osona (84-14774-55164-4)	1	2006	
25. Pallars Jussà (84-14774-55165-1)	1	2007	
26. Pallars Sobirà (84-14774-55166-8)	1	2007	
27. Pla d'Urgell (84-14774-55167-5)	1	2006	
28. Pla de l'Estany (84-14774-55168-2)	1	2006	
29. Priorat (84-14774-55169-9)	1	2006	
30. Ribera d'Ebre (84-14774-55170-5)	1	2006	
31. Ripollès (84-14774-55171-2)	1	2006	
32. Segarra (84-14774-55172-9)	1	2007	
33. Segrià (84-14774-55173-6)	1	2006	
34. Selva (84-14774-55174-3)	1	2006	
35. Solsonès (84-14774-55175-0)	1	2007	
36. Tarragonès (84-14774-55176-7)	1	2005	

Títol	Edició	Any	Euros
<b>INT</b> Mapa geològic comarcal de Catalunya 1:50 000 (Institut Geològic de Catalunya)			12,00/full
37. Terra Alta (84-14774-55177-4)	1	2006	
38. Urgell (84-14774-55178-1)	1	2005	
39. Val d'Aran (84-14774-55179-8)	1	2007	
40. Vallès Occidental (84-14774-55180-4)	1	2005	
41. Vallès Oriental (84-14774-55181-1)	1	2006	
<b>INT</b> Mapa hidrogeològic del tram baix del Llobregat i el seu delta 1:30 000 (84-14774-54200-0)	1	2006	12,00
<b>INT</b> Mapa de zones d'allaus de Catalunya 1:25 000			8,00/full
1. Val d'Aran nord (84-14774-50500-5)	1	1997	
2. Val d'Aran sud (84-14774-50501-2)	1	1997	
3. Pallaresa nord-Marimanya (84-14774-50502-9)	1	1998	
4. Alta Noguera Ribagorçana-Vall de Sant Nicolau (84-14774-50504-3)	1	2001	
5. Vall d'Àneu-Sant Maurici (84-14774-50505-0)	1	2001	
6. Vall d'Assua-Vall Fosca (84-14774-50509-8)	1	2004	
7. Lladorre-Certascan (84-14774-50510-4)	1	2005	
8. Vall Farrera (84-14774-50512-8)	1	2005	
9. Santa Magdalena-Torreta de l'Orri (84-14774-50513-5)	1	2005	
10. Segre nord-la Llosa (84-14774-50507-4)	1	2002	
11. Cadí-Port del Comte-Serra d'Ensija (84-14774-50511-1)	1	2005	
12. Cadí-Moixeró (84-14774-50508-1)	1	2004	
13. Núria-Freser (84-14774-50503-6)	1	2000	
14. Ulldeter (84-14774-50506-7)	1	2002	
<b>INT</b> Carta vulcanològica de la zona volcànica de la Garrotxa 1:25 000 (Institut Geològic de Catalunya) (84-14774-50700-9)	1	2008	10,00
<b>INT</b> Mapa geològic de Catalunya 1:25 000. Geotriball I			10,00/full
1. 213-2-2 (64-20) el Pont de Suert (978-84-393-8951-4)	1	2012	
2. 220-1-2 (77-20)-Aguilana (84-14774-50023-9)	1	2002	
3. 220-2-2 (78-20)-Garriquella (84-14774-50019-2)	1	2001	
4. 221-1-2 (79-20)-Llançà (84-14774-50016-1)	1	2000	
5. 251-2-1 (64-21) Areny (978-84-393-8894-4)	1	2012	
6. 251-2-2 (64-22)-Espills (84-14774-50052-9)	1	2010	
7. 252-1-2 (65-22)-Tremp (84-14774-50047-5)	1	2009	
8. 252-2-2 (66-22)-Aramunt (84-14774-50049-9)	1	2010	
9. 255-1-2 (71-22)-La Pobla de Lillet (978-84-393-9083-1)	1	2013	
10. 256-2-2 (74-22)-Riudaura (84-14774-50059-8)	1	2011	
11. 257-1-2 (75-22)-Olot (84-14774-50029-1)	1	2004	
12. 257-2-1 (76-21)-Sant Llorenç de la Muga (84-14774-50017-8)	1	2000	
13. 257-2-2 (76-22)-Besalú (84-14774-50014-7)	1	2000	
14. 258-1-1 (77-21)-Figueres (84-14774-50010-9)	1	1997	
15. 258-1-2 (77-22)-Navata (84-14774-50005-5)	1	1996	
16. 258-2-1 (78-21)-Castelló d'Empúries (84-14774-50007-9)	1	1996	
17. 258-2-2 (78-22)-Sant Pere Pescador (84-14774-50006-2)	1	1996	
18. 259-1-1 (79-21)-Roses (84-14774-50013-0)	1	1997	
19. 289-1-1 (63-23)-289-2-1 (64-23) Benavarri-el Pont de Muntanyana (8414774500536)	1	2010	
20. 289-1-2 (63-24)-Calladrons (84-14774-50040-6)	1	2007	
21. 290-1-1 (65-23)-Vilamitjana (84-14774-50031-4)	1	2004	
22. 290-1-2 (65-24)-Llimiana (84-14774-50028-4)	1	2003	
23. 290-2-1 (66-23)-Isona (84-14774-50020-8)	1	2001	
24. 290-2-2 (66-24)-Sant Salvador de Toló (84-14774-50022-2)	1	2002	
25. 291-1-2 (67-24)-Peramola (84-14774-50033-8)	1	2006	
26. 291-2-2 (68-24) Oliana (84-14774-50051-2)	1	2010	
27. 294-1-1 (73-23)-Sant Quirze de Besora (84-14774-50057-4)	1	2011	
28. 294-2-1 (74-23) Les Preses (84-14774-50056-7)	1	2011	
29. 294-2-2 (74-24) Santa Maria de Corcó (978-84-393-9068-8)	1	2013	
30. 295-1-1 (75-23)-Santa Pau (84-14774-50025-3)	1	2002	
31. 295-1-2 (75-24)-Amer (84-14774-50012-3)	1	1997	

Títol	Edició	Any	Euros
<b>INT</b> Mapa geològic de Catalunya 1:25 000. Geotraball I			10,00/full
32. 295-2-1 (76-23)-Banyoles (84-14774-50008-6)	1	1996	
33. 295-2-2 (76-24)-Canet d'Adri (84-14774-50011-6)	1	1997	
34. 296-1-1 (77-23)-Comellà de Terri (84-14774-50004-8)	1	1995	
35. 296-1-2 (77-24)-Sarrià de Ter (84-14774-50009-3)	1	1997	
36. 296-2-1 (78-23)-l'Escala (84-14774-50003-1)	1	1995	
37. 296-2-2 (78-24)-Torroella de Montgrí (84-14774-50000-0)	1	1994	
38. 297-1-1 (79-23)-Cala Montgó (84-14774-50002-4)	1	1995	
39. 297-1-2 (79-24)-l'Estartit (84-14774-50001-7)	1	1995	
40. 327-2-1 (64-25)-Àger (84-14774-50044-4)	1	2008	
41. 327-2-2 (64-26) Os de Balaguer (84-14774-50054-3)	1	2010	
42. 328-1-1 (65-25)-Figuerola de Meià (84-14774-50032-1)	1	2004	
43. 328-1-2 (65-26)-Camarasa (978-84-393-9128-9)	1	2014	
44. 328-2-1 (66-25)-Vilanova de Meià (84-14774-50039-0)	1	2007	
45. 331-2-1 (72-25) Olost (978-84-393-9033-6)	1	2013	
46. 333-1-1 (75-25) Anglès (978-84-393-9109-8)	1	2014	
47. 333-2-1 (76-25)-Salt (84-14774-50046-8)	1	2009	
48. 333-2-2 (76-26)-Santa Coloma de Farners (84-14774-50035-2)	1	2006	
49. 334-1-1 (77-25)-Girona (84-14774-50027-7)	1	2003	
50. 334-1-2 (77-26)-Cassà de la Selva (84-14774-50036-9)	1	2006	
51. 334-2-1 (78-25)-la Bisbal d'Empordà (84-14774-50021-5)	1	2001	
52. 334-2-2 (78-26)-Palamós (84-14774-50037-6)	1	2006	
53. 335-1-1 (79-25)-Palafrugell (84-14774-50015-4)	1	2000	
54. 335-1-2 (79-26)-Calella de Palafrugell (84-14774-50030-7)	1	2004	
55. 360-1-1 (65-27) Bellcaire d'Urgell (978-84-393-9218-7)	1	2014	
56. 363-1-2 (71-28)-Manresa (84-14774-50058-1)	1	2011	
57. 363-2-1 (72-27) Moià (84-14774-50050-5)	1	2010	
58. 363-2-2 (72-28) Sant Llorenç Savall (84-14774-50048-2)	1	2010	
59. 364-1-2 (73-28) La Garriga (978-84-393-9217-0)	1	2014	
60. 365-2-1 (76-27)-Vidreres (84-14774-50045-1)	1	2008	
61. 365-1-2 (75-28) Sant Celoni (978-84-393-9110-4)	1	2014	
62. 365-2-2 (76-28) Blanes (978-84-393-8914-9)	1	2012	
63. 366-1-1 (77-27)-Llagostera (84-14774-50041-3)	1	2008	
64. 366-1-2 (77-28)-Lloret de Mar (84-14774-50043-7)	1	2008	
65. 366-2-1 (78-27)-Sant Feliu de Guíxols (84-14774-50042-0)	1	2008	
66. 391-2-1 (70-29)-Castellolí (978-84-393-90041-1)	1	2013	
67. 392-1-1 (71-29)-Monistrol de Montserrat (84-14774-50026-0)	1	2003	
68. 392-1-2 (71-30)-Olesa de Montserrat (84-14774-50024-6)	1	2002	
69. 392-2-1 (72-29)-Castellar del Vallès (84-14774-50055-0)	1	2011	
70. 392-2-2 (72-30)-Sabadell (84-14774-50018-5)	1	2001	
71. 393-1-1-Granollers (84-14774-50038-3)	1	2007	
72. 393-1-2 (73-30)-Mollet del Vallès (84-14774-50034-5)	1	2006	
73. 393-2-1 (74-29) Cardedeu (978-84-393-8890-6)	1	2012	
74. 393-2-2 (74-30) 421-2-1 (74-31) Mataró, Premià de Mar (84-14774-50060-4)	1	2011	
75. 394-1-1 (75-29)-394-1-2 (75-30) Canet de Mar, Arenys de Mar (978-84-393-8912-5)	1	2012	
76. 394-1-2 (76-29) Calella (978-84-393-8915-6)	1	2012	
<b>INT</b> Mapa geològic de Catalunya. Geotraball II. Mapa geoantròpic 1:25 000			10,00/full
1. 213-2-2 (64-20) el Pont de Suert (978-84-393-8963-7)	1	2012	
2. 251-1-1 (64-21) Areny (978-84-393-8894-4)	1	2012	
3. 255-1-2 (71-22) La Pobla de Lillet (978-84-393-9084-8)	1	2013	
4. 255-2-2 (72-22) Gombrèn (978-84-393-9274-3)	1	2015	
5. 258-1-1 (77-21) Figueres (84-14774-50901-0)	1	2011	
6. 258-1-2 (77-22) Navata (84-14774-50903-4)	1	2011	
7. 290-1-2 (65-24) Llimiana (84-14774-50902-7)	1	2011	

Títol	Edició	Any	Euros
<b>INT</b> Mapa geològic de Catalunya. Geotrebball II. Mapa geoantròpic 1:25 000			10,00/full
8. 290-2-1 (66-23)-Isona (84-14774-50900-3)	1	2010	
9. 291-2-2 (68-24) Oliana (978-84-393-8846-3)	1	2012	
10. 294-2-2 (74-24) Santa Maria de Corcó (978-84-393-9081-7)	1	2013	
11. 328-1-2 (65-26)-Camarasa (978-84-393-9154-8)	1	2014	
12. 331-2-1 (72-25) Olost (978-84-393-9026-8)	1	2013	
13. 332-2-1 (74-25) Sant Julià de Vilatorrada (978-84-393-9238-5)	1	2015	
14. 360-1-1 (65-27) Bellcaire d'Urgell (978-84-393-9222-4)	1	2014	
15. 391-2-1 (70-29) Castellolí (978-84-393-9037-4)	1	2013	
16. 392-1-1 (71-29) Monistrol de Montserrat (84-14774-50904-1)	1	2011	
17. 392-2-1 (72-29) Castellar del Vallès (978-84-393-8889-0)	1	2012	
<b>INT</b> Mapa geològic de Catalunya. Geotrebball III. Mapa geològic de les zones urbanes 1:5 000			12,00/full
1. 266-138 (473-2-2) la Floresta (978-84-393-9015-2)	1	2013	
2. 267-138 (473-3-2) Sant Pere i Sant Pau (978-84-393-9014-5)	1	2013	
3. 267-139 (473-3-3), 267-140 (473-3-4) Tarragona, Port de Tarragona (978-84-393-9038-1)	1	2013	
4. 285-123 (420-5-3) El Papiol (978-84-393-8859-3)	1	2012	
5. 285-124 (420-5-4) Pallejà (978-84-393-8861-6)	1	2012	
6. 286-125 (420-6-5) Santa Creu d'Olorda (978-84-393-8854-8)	1	2012	
7. 286-126 (420-6-6) Sant Feliu de Llobregat (84-14774-56008-0)	1	2011	
8. 287-126 (420-7-6) Sant Just Desvern (84-14774-56005-9)	1	2011	
9. 287-128 (420-7-8) Almeda (978-84-393-9016-9)	1	2013	
10. 288-124 (420-8-4) Sant Genís dels Agudells (84-14774-56002-8)	1	2010	
11. 288-125 (420-8-5) Barcelona-Vallvidrera (84-14774-56003-5)	1	2010	
12. 288-128 (420-8-8) Bellvitge (978-84-393-9017-6)	1	2013	
13. 289-124 (421-1-4)-Barcelona-Horta (84-14774-56001-1)	1	2009	
14. 289-125 (421-1-5) Barcelona-Vila de Gràcia (84-14774-56004-2)	1	2011	
15. 290-122 (421-2-2) Sant Jeroni de la Murtra (978-84-393-8850-0)	1	2012	
16. 290-123 (421-2-3) Santa Coloma de Gramanet (84-14774-56005-9)	1	2011	
17. 290-124 (421-2-4) Sant Adrià del Besòs-la Verneda (84-14774-56006-6)	1	2011	
18. 305-096 (296-1-8) Sarrià de Ter (978-84-393-9171-5)	1	2014	
19. 304-097 (338-8-1) Taialà-Germans Sàbat (978-84-393-9170-8)	1	2014	
20. 305-097 (334-1-1) Girona-Sant Daniel (978-84-393-9180-7)	1	2014	
21. 305-098 (334-1-2) Girona-Palau (978-84-393-9188-3)	1	2014	
22. 446-2-2 (68-34) Roda de Barà (978-84-393-8845-6)	1	2012	
23. Tremp (978-84-393-9002-2)	1	2013	
<b>INT</b> Mapa geològic de Catalunya. Geotrebball IV. Mapa de sòls 1:25 000			10,00/full
1. 359-2-2 (64-28)-Térens (84-14774-50603-3)	1	2010	
2. 360-2-2 (66-28)-Ivars d'Urgell (978-84-393-9193-7)	1	2015	
3. 388-2-1 (64-29)-Bell-lloc d'Urgell (84-14774-50602-6)	1	2010	
4. 388-2-2 (64-30)-Artesa de Lleida (84-14774-50601-9)	1	2010	
5. 389-1-1 (65-29)-Mollerussa (84-14774-50600-2)	1	2009	
6. 389-1-2 (65-30)-les Borges Blanques (84-14774-50604-0)	1	2011	
7. 416-1-1 (63-31)-Sarrocà de Lleida (84-14774-50605-7)	1	2011	
8. 416-2-1 (64-31)-Castelldans (978-84-393-8868-5)	1	2012	



Títol	Edició	Any	Euros
<b>INT</b> Mapa geològica de Catalunya. Geotrell IV. Mapa de sòls 1:25 000			10,00/full
9. 419-2-2 (70-32) Vilafranca del Penedès (978-84-393-9034-3)	1	2013	
10. 446-2-2 (68-34) Roda de Barà (978-84-393-8845-6)	1	2012	
11. 447-1-2 (69-34) el Vendrell (978-94-393-8952-1)	1	2012	
12. 447-2-1 (70-33)-Sant Pere de Ribes (978-84-393-8869-2)	1	2012	
13. 447-2-2 (70-34) Vilanova i la Geltrú (978-84-393-9069-5)	1	2013	
14. 448-1-1 (71-33), 448-1-2 (71-34) Castelldefels, Vallcarca (978-84-393-9152-4)	1	2014	
<b>INT</b> Mapa geològica de Catalunya. Geotrell V. Mapa hidrogeològica 1:25 000			10,00/full
1. 221-1-2 (79-20) Llacà (978-84-393-9031-2)	1	2013	
2. 258-1-1 (77-21) Figueres (978-84-393-9056-5)	1	2013	
3. 258-1-2 (77-22) Navata (978-84-393-9195-1)	1	2014	
4. 258-2-1 (78-21) Castelló d'Empúries (978-84-393-9055-8)	1	2013	
5. 259-1-1 (79-21), 259-2-1 (80-21), 259-1-2 (79-22) Roses, Cap de Creus, Far de Roses (978-84-393-9040-4)	1	2013	
6. 296-1-2 Sarrà de Ter (84-14774-50800-6)	1	2010	
7. 296-2-1 (78-23), 297-1-1 (79-23) L'Escala, Cala Montgó (978-84-393-9227-9)	1	2014	
8. 296-2-2 (78-24) Torroella de Montgrí (84-14774-50801-3)	1	2011	
9. 297-1-2 (79-24) l'Estartit (84-14774-50802-0)	1	2011	
10. 392-1-1 (71-29) Monistrol de Montserrat (978-84-393-8957-6)	1	2012	
11. 392-1-2 (71-30) Olesa de Montserrat (978-84-393-8913-2)	1	2012	
12. 392-2-1 (72-29) Castellar del Vallès (978-84-393-8962-0)	1	2012	
13. 392-2-2 (72-30) Sabadell (84-14774-50804-4)	1	2011	
14. 393-1-1 (73-29) Granollers (978-84-393-8893-7)	1	2012	
15. 393-1-2 (73-30) Mollet del Vallès (84-14774-50803-7)	1	2011	
<b>INT</b> Mapa geològica de Catalunya. Geotrell VI. Mapa per a la prevenció dels riscos geològics 1:25 000			10,00/full
1. 220-1-2 (77-20) Agullana (84-14774-5100-1)	1	2010	
2. 220-2-2 (78-20) Garriguella (978-84-393-9012-1)	1	2013	
3. 251-2-2 (64-22) Espills (978-84-393-9018-3)	1	2013	
4. 258-1-1 (77-21) Figueres (84-14774-5100-4)	1	2010	
5. 289-2-1 (64-23) el Pont de Montanyana (978-84-393-9019-0)	1	2013	
6. 289-2-2 (64-24) Sant Esteve de la Sarga (978-84-393-8853-1)	1	2012	
7. 290-1-1 (65-23)-Vilamitjana (84-14774-51000-9)	1	2010	

Títol	Edició	Any	Euros
<b>INT</b> Mapa geològica de Catalunya. Geotrell VI. Mapa per a la prevenció dels riscos geològics 1:25 000			10,00/full
8. 290-1-2 (65-24) Llimiana (84-14774-51009-2)	1	2011	
9. 291-1-2 (67-24) Peramola (84-14774-51010-8)	1	2011	
10. 291-2-1 (66-23) Isona (84-14774-51006-1)	1	2011	
11. 295-1-2 (75-24) Amer 295-1-2 (75-24) (84-14774-51011-5)	1	2011	
12. 295-2-2 (76-24) Canet d'Adri (978-84-393-92996)	1	2015	
13. 296-1-1 (77-23) Cornellà del Terri (978-84-393-9300-9)	1	2015	
14. 296-1-2 (77-24) Sarrià de Ter (978-84-393-9144-9)	1	2014	
15. 296-2-2 (78-24) Torroella de Montgrí (84-14774-5100-2)	1	2010	
16. 327-2-1 (64-25) Àger (978-84-393-8847-0)	1	2012	
17. 327-2-2 (64-26) Os de Balaguer (978-84-393-9116-6)	1	2014	
18. 328-1-1 (65-25) Figuerola de Meià (978-84-393-9004-6)	1	2013	
19. 328-2-1 (66-25) Vilanova de Meià (84-14774-51005-4)	1	2011	
20. 333-2-1 (76-25) Salt (978-84-393-9298-9)	1	2015	
21. 333-2-2 (76-26) Santa Coloma de Farners (978-84-393-8837-1)	1	2012	
22. 334-1-1 (77-25) Girona (978-84-393-9145-6)	1	2014	
23. 334-1-2 (77-26) Cassà de la Selva (84-14774-51007-8)	1	2011	
24. 334-2-1 (78-25) la Bisbal d'Empordà (84-14774-5100-3)	1	2010	
25. 363-1-2 (71-28) Manresa (84-14774-9158-6)	1	2014	
26. 363-2-2 (72-28) Sant Llorenç Savall (978-84-393-9276-7)	1	2015	
27. 365-2-1 (76-21) Vidreres (978-84-393-9003-9)	1	2013	
28. 392-1-1 (71-29) Monistrol de Montserrat (978-84-393-8840-1)	1	2012	
29. 392-1-2 (71-30) Olesa de Montserrat (84-14774-51008-5)	1	2011	
30. 392-2-1 (72-29) Castellar del Vallès (978-84-393-9011-4)	1	2013	
31. 393-1-1 (73-29) Granollers (978-84-393-8838-8)	1	2012	
32. 393-1-2 (73-30) Mollet del Vallès (978-84-393-8839-5)	1	2012	
<b>Gravimetria</b>			
<b>EXH</b> Mapa gravimètric de Catalunya 1:500 000 (84-14774-66000-1) (Departament de Política Territorial i Obres Públiques. Servei Geològic de Catalunya)	1	1987	-
<b>Incendis forestals</b>			
<b>EXH</b> Mapa d'incendis forestals de Catalunya 1:500 000 (84-14774-66300-2) (Departament d'Agricultura, Ramaderia i Pesca. Direcció General del Medi Natural)	1	1992	-
<b>EXH</b> Mapa de risc d'incendi forestal de Catalunya 1:250 000 (84-14774-63900-7) (plegat 84-14774-63901-4) (Departament d'Agricultura, Ramaderia i Pesca. Direcció General del Medi Natural)	2	1998	-
<b>EXH</b> Mapa de risc d'incendi forestal de Catalunya 1:250 000 (84-14774-63900-7) (plegat 84-14774-63901-4) (Departament d'Agricultura, Ramaderia i Pesca. Direcció General del Medi Natural)	1	1990	-
<b>Poblament</b>			
<b>EXH</b> Mapa de distribució de la població de Catalunya (densitat de població per 1/4 de km <sup>2</sup> l'any 1981) 1:250 000 (84-14774-64050-8)	1	1985	-
<b>Hipsometria</b>			
<b>P+D</b> Mapa hipsomètric de Catalunya 1:500 000 (84-14774-66954-7)	1	1993	3,00
<b>P+D</b> Mapa hipsomètric de Catalunya 1:250 000 (84-14774-64309-7)	1	2005	7,00
<b>P+D</b> Mapa del relleu submarí de Catalunya 1:250 000 (84-14774-64306-6)	1	2004	7,00
<b>Lingüisme</b>			
<b>EXH</b> Mapa del domini lingüístic de Catalunya 1:500 000	1	2006	-
<b>Medi ambient</b>			
<b>EXH</b> Mapa del Pla d'espais d'interès natural. Mapa de situació (84-14774-63902-1)	1	1982	-
<b>P+D</b> Mapa del Pla d'espais d'interès natural de Catalunya 1:250 000 (84-14774-63902-1) (Departament de Medi Ambient)	1	1996	7,00
<b>P+D</b> Mapa de conques hidrogràfiques de Catalunya 1:250 000 (84-14774-64307-3) (Agència Catalana de l'Aigua)	1	2005	7,00



Títol	Edició	Any	Euros
<b>INT</b> Mapa dels hàbitats a Catalunya 1:50 000 (Departament de Medi Ambient i Habitatge)			8,00
1. 118B-148-149-Canejan-Vielha-Salardú (84-14774-55196-5)	1	2005	
2. 150-Noarre (84-14774-55190-3)	1	2006	
3. 180-181-Esterri d'Àneu (84-14774-55197-2)	1	2006	
4. 182-Tírvia (84-14774-55191-0)	1	2006	
5. 213-214-Pont de Suert-Sort (84-14774-55201-6)	1	2006	
6. 215-la Seu d'Urgell (84-14774-55202-3)	1	2006	
7. 216-Bellver de Cerdanya (84-14774-55203-0)	1	2006	
8. 217-Puigcerdà (84-14774-55192-7)	1	2005	
9. 218-Molló (84-14774-55204-7)	1	2006	
10. 219-Maçanet de Cabrenys (84-14774-55255-9)	1	2007	
11. 220-221-la Jonquera-Portbou (84-14774-55266-5)	1	2007	
12. 221-259-Portbou-Roses (84-14774-55265-8)	1	2007	
13. 251-Areny de Noguera-Tremp (84-14774-55267-2)	1	2007	
14. 253-Organyà (84-14774-55261-0)	1	2007	
15. 254-Gósol (84-14774-55260-3)	1	2007	
16. 255-Pobla de Lillet (84-14774-55259-7)	1	2007	
17. 256-Ripoll (84-14774-55258-0)	1	2007	
18. 257-Olot (84-14774-55257-3)	1	2007	
19. 258-Figueres (84-14774-55256-6)	1	2007	
20. 259-290-Benavarrí-Isona (84-14774-55268-9)	1	2007	
21. 291-Oliana (84-14774-55263-4)	1	2007	
22. 292-Sant Llorenç de Morunys (84-14774-55262-7)	1	2007	
23. 293-Berga (84-14774-55213-9)	1	2006	
24. 294-Manlleu (84-14774-55239-9)	1	2008	
25. 295-Banyoles (84-14774-55215-3)	1	2006	
26. 296-297-Torroella de Montgrí-l'Estartit (84-14774-55198-9)	1	2006	
27. 327-Os de Balaguer (84-14774-55222-1)	1	2006	
28. 328-Artesa de Segre (84-14774-55220-7)	1	2006	
29. 329-Ponts (84-14774-55223-8)	1	2006	
30. 330-Cardona (84-14774-55193-4)	1	2005	
31. 331-Puig-reig (84-14774-55214-6)	1	2006	
32. 332-Vic (84-14774-55264-1)	1	2008	
33. 333-Santa Coloma de Farners (84-14774-55216-0)	1	2006	
34. 334-335-Girona-Palafugell (84-14774-55199-6)	1	2005	
35. 358-259-Almacelles-Balaguer (84-14774-55224-5)	1	2006	
36. 360-Agramunt (84-14774-55247-4)	1	2007	
37. 361-Guissona (84-14774-55221-4)	1	2006	
38. 362-Calaf (84-14774-55194-1)	1	2005	
39. 363-Manresa (84-14774-55217-7)	1	2006	
40. 364-la Garriga (84-14774-55219-1)	1	2006	
41. 365-Blanes (84-14774-55218-4)	1	2006	
42. 366-Sant Feliu de Guíxols (84-14774-55195-8)	1	2006	
43. 387-388-Fraga-Lleida (84-14774-55225-2)	1	2006	
44. 389-Tàrraga (84-14774-55248-1)	1	2007	
45. 390-Cervera (84-14774-55254-2)	1	2007	
46. 391-Igualada (84-14774-55253-5)	1	2007	
47. 392-Sabadell (84-14774-55252-8)	1	2007	
48. 393-Mataró (84-14774-55240-5)	1	2006	
49. 394-Calella (84-14774-55251-1)	1	2007	
50. 415-416-Mequinensa-Maials (84-14774-55226-9)	1	2006	
51. 417-l'Espluga de Francolí (84-14774-55227-6)	1	2006	
52. 418-Montblanc (84-14774-55228-3)	1	2006	
53. 419-Vilafranca del Penedès (84-14774-55229-0)	1	2006	
54. 420-l'Hospitalet de Llobregat (84-14774-55250-4)	1	2007	
55. 421-Barcelona (84-14774-55241-2)	1	2006	
56. 443-Favara de Matarranya (84-14774-55231-3)	1	2006	
57. 444-Flix (84-14774-55232-0)	1	2006	
58. 445-Cornudella de Montsant (84-14774-55233-7)	1	2006	
59. 446-Valls (84-14774-55234-4)	1	2006	
60. 447-Vilanova i la Geltrú (84-14774-55249-8)	1	2007	
61. 448-Prat de Llobregat (84-14774-55242-9)	1	2006	
62. 470-Gandesa (84-14774-55235-1)	1	2006	

Títol	Edició	Any	Euros
<b>INT</b> Mapa dels hàbitats a Catalunya 1:50 000 (Departament de Medi Ambient i Habitatge)			8,00
63. 471-Móra d'Ebre (84-14774-55236-8)	1	2006	
64. 472-Reus (84-14774-55237-5)	1	2006	
65. 473-Tarragona (84-14774-55238-2)	1	2006	
66. 496-Horta de Sant Joan (84-14774-55243-6)	1	2007	
67. 497-498-Perelló-l'Hospitalet de l'Infant (84-14774-55230-6)	1	2006	
68. 521-Beseit (84-14774-55244-3)	1	2007	
69. 522-523-Tortosa-Illa de Buda (84-14774-55200-9)	1	2005	
70. 546-Uldecona (84-14774-55245-0)	1	2007	
71. 547-Alcanar (84-14774-55246-7)	1	2007	
<b>Sanitat</b>			
<b>EXH</b> Mapa de centres sanitaris-Catalunya 1989: Centres d'Atenció Primària i Centres de la Xarxa Hospitalària d'Utilització Pública 1:500 000	1	1989	-
<b>EXH</b> Organització territorial sanitària: Sectors sanitaris i Àrees Bàsiques de Salut	1	1991	-
<b>EXH</b> Centres de la Xarxa d'Atenció a les Drogodependències	1	1991	-
<b>EXH</b> Centres i Serveis de Planificació Familiar	1	1991	-
<b>EXH</b> Intensitat relativa de mortalitat per comarques 1985-1989	1	1991	-
<b>EXH</b> Centres i Serveis de la Xarxa pública d'Atenció de la Salut Mental	1	1991	-
<b>EXH</b> Assistència de la Insuficiència Renal Crònica	1	1991	-
<b>EXH</b> Laboratoris d'anàlisis clíniques i mòduls d'extracció de mostres	1	1991	-
<b>EXH</b> Centre d'Atenció Primària de l'Institut Català de la Salut i d'altres entitats	1	1991	-
<b>EXH</b> Laboratoris de Salut Pública	1	1991	-
<b>EXH</b> Àrees Bàsiques de Salut	1	1991	-
<b>EXH</b> Bases assistencials del Sistema d'Emergències Mèdiques	1	1991	-
<b>EXH</b> Serveis farmacèutics	1	1991	-
<b>EXH</b> Centres hospitalaris	1	1991	-
<b>Transports i comunicacions</b>			
<b>EXH</b> Mapa del trànsit viari d'Europa (1985) 1:3 500 000 (84-14774-69001-5) (Departament de Política Territorial i Obres Públiques. Centre Europeu per al Desenvolupament Regional)	1	1988	-
Mapa de trànsit de Catalunya 1:400 000			
<b>EXH</b> (84-14774-65600-4)	1	1999	
<b>EXH</b> (84-14774-65602-8)	2	2000	
<b>EXH</b> (84-14774-65603-5)	3	2001	
<b>EXH</b> (84-14774-65604-2)	4	2002	
<b>EXH</b> (84-14774-65605-9)	5	2003	
<b>EXH</b> (84-14774-65606-6)	6	2004	
<b>EXH</b> (84-14774-65607-3)	7	2005	
<b>INT</b> (84-14774-65608-0)	8	2006	10,00
<b>EXH</b> Plànol-base de la infraestructura del transport a Catalunya 1:250 000 (84-14774-65001-9)	1	1983	
Mapa oficial de carreteres de Catalunya 1:250 000 (Departament de Política Territorial i Obres Públiques. Direcció General de Carreteres)			
<b>EXH</b> (84-14774-65000-2)	1	1985	
<b>EXH</b> (84-14774-65002-6)	2	1986	
<b>EXH</b> (84-14774-65003-3)	3	1995	
<b>EXH</b> (84-14774-65004-0)	4	1997	
<b>P+D</b> (84-14774-65006-4)	5	2002	7,00
Mapa de carreteres de Catalunya 1:250 000			
<b>EXH</b> (84-14774-65005-7)	1	1999	
<b>EXH</b> (84-14774-65007-1)	2	2001	
<b>EXH</b> (84-14774-65008-8)	3	2002	
<b>EXH</b> (84-14774-65009-5)	4	2004	
<b>EXH</b> (84-14774-65010-1)	5	2007	
<b>EXH</b> (84-14774-65011-8)	6	2010	
<b>EXH</b> (84-14774-65012-5)	7	2011	
<b>EXH</b> (978-84-393-9025-1)	8	2013	
<b>INT</b> (978-84-393-9111-1)	9	2014	7,00

<b>Títol</b>	<b>Edició</b>	<b>Any</b>	<b>Euros</b>
<b>Turisme i excursionisme</b>			
<b>EXH</b> Mapa turístic de Catalunya 1:350 000	1	1992	-
<b>EXH</b> Mapa turístic de la província de Lleida 1:200 000	1	2002	-
<b>INT</b> Mapa de navegació fluvial de l'Ebre 100 000 (84-393-6304-4) (Institut per al Desenvolupament de les Comarques de l'Ebre)	1	2002	10,00
<b>INT</b> Mapa excursionista. Carte de Randonnées. Pirineu 1:50 000 (Randonnées Pyrénéennes)			7,81/full
1. 25-Ansó-Hecho (978-28-418-2148-8)	1	2001	
<b>Urbanisme</b>			
<b>INT</b> Mapa de planejament urbanístic i usos del sòl de Catalunya 1:50 000 (Direcció General d'Ordenació del Territori i Urbanisme)			8,00/full
1. 03-Alt Penedès (84-14774-55026-5)	2	2000	
2. 06-Anoia (84-14774-55019-7)	1	1999	
3. 07-Bages (84-14774-55017-3)	1	1999	
4. 11-Baix Llobregat (84-14774-55025-8)	2	2000	
5. 13-Barcelonès (84-14774-55027-2)	2	2000	
6. 17-Garraf (84-14774-55024-1)	2	2000	
7. 21-Maresme (84-14774-55022-7)	2	2000	
8. 24-Osona (84-14774-55029-6)	1	2002	
9. 40-Vallès Occidental (84-14774-55021-0)	2	2000	
10. 41-Vallès Oriental (84-14774-55023-4)	2	2000	
<b>Vegetació</b>			
Mapa de vegetació de Catalunya 1:50 000 (Departament d'Agricultura, Ramaderia i Pesca. Direcció General del Medi Natural)			12,00
1. <b>P+D</b> Noarre 150 (34-8)-Tírvia 182 (34-9) (84-393-5029-5)	1	1999	
2. <b>P+D</b> Benasc 180 (32-9) (84-393-5382-0)	1	2001	
3. <b>P+D</b> Esterri d'Àneu 181 (33-9) (84-393-4584-4)	1	1998	
4. <b>P+D</b> la Seu d'Urgell 215 (34-10) (84-393-4452-X)	1	1997	
5. <b>P+D</b> Bellver de Cerdanya 216 (36-10) (84-393-5108-9)	1	2000	
6. <b>P+D</b> Puigcerdà 217 (36-10) (84-393-4213-6)	1	1997	
7. <b>P+D</b> la Jonquera 220 (39-10)-Portbou 221 (40-10) (84-393-4763-4)	1	1999	
8. <b>P+D</b> Gósol 254 (35-11) (84-393-4375-2)	1	1997	
9. <b>EXH</b> la Pobla de Lillet 255 (36-11)	1	1994	
<b>P+D</b> El poblament vegetal de la Vall de Ribes. Les comunitats vegetals i el paisatge 1:50 000 (84-14774-55003-6)	1	1995	8,00
<b>P+D</b> Mapa de vegetació de la Vall d'Espot i de Boí 1:50 000 (84-14774-455012-8)	1	1997	8,00

# 5 Atlés

Els ATLES són documents cartogràfics que, o bé proporcionen informació general d'un territori concret, amb informació de base i temàtica (atles generals), o bé ofereixen informació d'un tema específic, també d'una àrea determinada (atles temàtics).

La procedència de la informació per a l'elaboració dels atles és molt diversa: cartografia topogràfica, fotografia aèria vertical, imatge de satèl·lit, altra cartografia temàtica, bases de dades cartogràfiques, dades estadístiques, treball de camp, documents bibliogràfics, etc.

Els títols que porten **INT** davant són referències que també es poden adquirir per Internet través de l'e-botiga. Els títols que porten **EXH** són productes exhaurits que es poden descarregar per Internet o consultar físicament a les dependències de la Cartoteca de Catalunya.

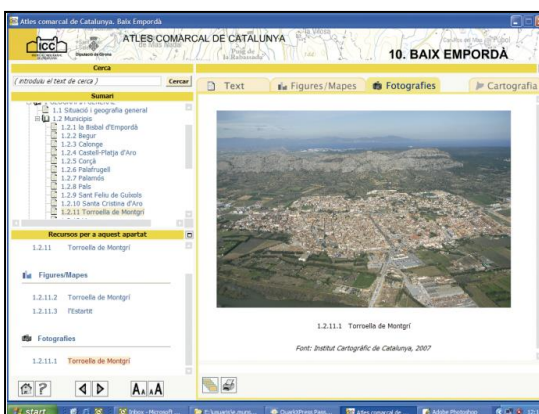
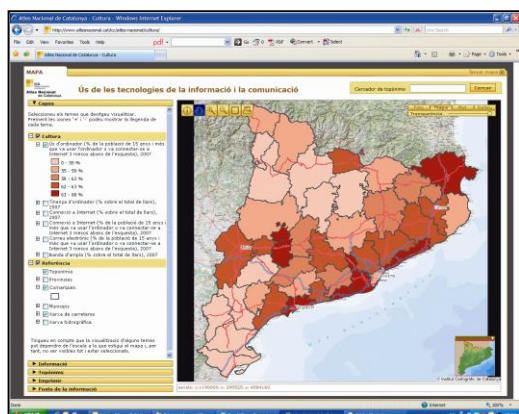
## Generals. Atlés digitals

Consulta a: [www.atlesnacional.cat](http://www.atlesnacional.cat)

Títol	Versió	Any	Euros
Atlas nacional de Catalunya	1	2009	–

### Distribució en CD-Rom

Títol	Edició	Any	Euros
Atlas comarcal de Catalunya			15,00
1. Pla de l'Estany (84-393-7046-6)	2	2006	
2. Alt Empordà (84-393-7191-8)	2	2006	
3. Garrotxa (84-393-7250-7)	2	2006	
4. Cerdanya (84-393-7495-4)	1	2007	
5. Baix Empordà (84-393-7496-1)	1	2007	
6. Gironès (84-393-7666-8)	1	2008	
7. Selva (84-393-7665-1)	1	2008	
8. Ripollès (84-393-7896-9)	1	2008	

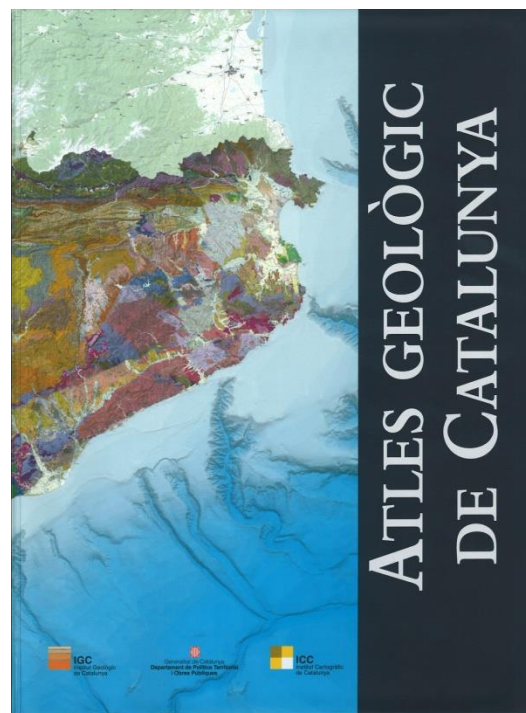
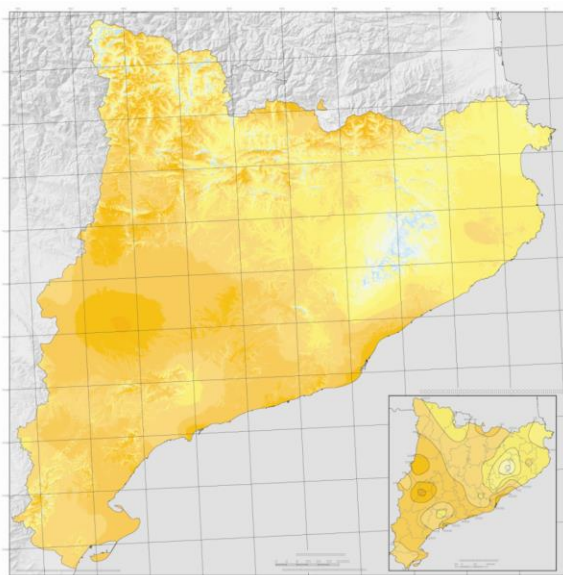


## Generals. Atlès impresos

Títol	Edició	Any	Euros
<b>INT</b> Atlès topogràfic de Catalunya 1:100 000 (978-84-412-2421-6)	1	2015	29,50
<b>EXH</b> Atlès comarcal de Catalunya			-
1. Val d'Aran	1	1994	
2. Baix Llobregat	1	1995	
3. Baix Empordà	1	1998	
4. Alt Empordà	1	2000	
5. Garrotxa	1	2001	
6. Pla de l'Estany	1	2002	

## Temàtics. Atlès impresos

Títol	Edició	Any	Euros
<b>INT</b> Atlès urbanístic de la Costa Brava de Catalunya (84-393-2659-9) (Departament de Política Territorial i Obres Públiques. Direcció General d'Urbanisme)	1	1994	50,00
<b>INT</b> Atlès climàtic de Catalunya (Departament de Medi Ambient)			
1. Termopluviometria. Període 1961-1990 (978-84-393-7697-2)	2	2008	102,00
2. Radiació solar (84-393-5391-X)	1	2001	30,00
<b>INT</b> Atlès geològic de Catalunya (Institut Geològic de Catalunya)			
1. Tapa tova (84-393-8331-4)	1	2010	45,00
2. Tapa dura	1	2010	100,00
<b>INT</b> Atlès d'història urbana de Girona, segles III aC-XVI	1	2010	30,00
<b>INT</b> Atlès topogràfic-històric de Catalunya 1:50 000 (978-84-393-8862-3)	1	2012	100,00



## 6 Reproduccions de cartografia històrica

L'objectiu de la publicació de reproduccions de cartografia històrica en format facsímil és posar a l'abast dels amants de la cartografia antiga mapes de renom amb gran qualitat de presentació.

En cadascun d'aquests facsímils s'inclou un estudi introductori elaborat per un especialista en el tema.

Tots els títols també es poden adquirir per Internet través de l'e-botiga.

### Col·lecció: Vistes de ciutats

Títol	Edició	Any	Euros
<b>INT</b> Plano de Lérida, del Centro Geográfico del Ejército 1758 (inclou text introductori de Quim Bonastra). Volum 3	1	2007	156,00
<b>INT</b> Plano de la villa de Figueras, de Francisco Llobet 1783 (inclou text introductori de Joan Falgueras Font i Jaume Santaló). Volum 4	1	2007	156,00
<b>INT</b> Plano General de Villanueva y Geltrú, de J. Salvany i D. F. Ibern 1876 (inclou text introductori de Jordi Ferrer Pumareta i Anna Mompert Penina). Volum 5	1	2007	156,00
<b>INT</b> Planta y descripción de la ciudad de Tortosa, de Miguel González de Mendoza 1642 (inclou text introductori de Jacobo Vidal Franquet). Volum 6	1	2007	156,00
<b>INT</b> Plano geométrico de la muy noble y muy leal ciudad de Manresa, d'Antonio Rovira y Frias 1847 (inclou estudi introductori de Josep Oliveras i Samitier). Volum 7	1	2008	156,00
<b>INT</b> Mapa de la ciudad de Solsona de mitjan segle XVIII, no consta any ni data (inclou estudi introductori d'Enric Bertran González). Volum 9	1	2008	156,00
<b>INT</b> Plano geométrico detallado del término jurisdiccional de la ciudad de Vich, de Jean-Antoine Laur 1852 (inclou estudi introductori de José Ignacio Muro, Francesc Nadal i Luis Urteaga). Volum 10	1	2008	156,00

### Col·lecció: Altres

Títol	Edició	Any	Euros
<b>INT</b> El pla de les rodalies de Barcelona i el projecte de la seva reforma i Eixample (Pla Cerdà), 1859 (inclou pròleg de Salvador Tarragó)	1	2009	120,00





## 7 Memòries de documents cartogràfics

Les MEMÒRIES DE DOCUMENTS CARTOGRÀFICS són llibres que complementen i amplien la informació del mapa al qual acompanyen. La seva distribució inclou el llibre més el mapa en qüestió, per tant, els preus que s'indiquen tot seguit inclouen tots dos documents.

Els títols que porten **INT** davant, són referències que també es poden adquirir a través d'Internet. Els títols que porten **EXH** són publicacions exhaurides que només es poden descarregar per Internet o consultar físicament a les dependències de la Cartoteca de Catalunya.

Títol	Edició	Any	Euros
<b>Geologia</b>			
Mapa geològic de Catalunya 1:100 000. Comarques de l'Ebre (84-393-6005-3) (Institut per al Desenvolupament de les Comarques de l'Ebre)	1	2003	15,00
Mapa geològic de Catalunya. Geotrellat III. Mapa geològic de les zones urbanes 1:5 000 (Institut Geològic de Catalunya)			31,20
1. <b>INT</b> Turons de Barcelona (5 mapes+1 llibre) (9788439381204)	1	2009	
<b>Paisatge</b>			
<b>P+D</b> El paisatge ambiental mediterrani. L'estructura ecopaisatgística de la Mediterrània occidental 1:3 500 000 (84-393-4304-3) (Estudi Ramon Folch, SL. MultiCriteria Consulting)	1	1997	9,00
<b>Turisme i excursionisme</b>			
Mapa de navegació fluvial de l'Ebre 100 000 (84-393-6304-4) (Institut per al Desenvolupament de les Comarques de l'Ebre)	1	2003	45,00
<b>Usos del sòl</b>			
<b>EXH</b> Mapa dels paràmetres inductors a la desertització de Catalunya 1:250 000	1	1985	-
<b>EXH</b> Mapa CORINE Land Cover de la Mediterrània occidental 1:500 000 (84-14774-66450-4) (European Environment Agency)	1	1996	-
<b>EXH</b> Mapa CORINE Land Cover de Catalunya 1:250 000 (84-14774-64303-5) (Commission of the European Communities)	1	1993	-
<b>EXH</b> Mapa CORINE Land Cover de Catalunya (84-14774-64304-2) (Ampliació de la llegenda europea) 1:250 000 (Commission of the European Communities)	1	1999	-
<b>EXH</b> Mapa d'usos del sòl de Catalunya 1:250 000 (Departament de Política Territorial i Obres Públiques. Direcció General de Planificació i Acció Territorial)	1 2 3	1984 1990 1996	- - -
<b>Vegetació</b>			
<b>INT</b> Mapa de vegetació de Catalunya 1:50 000 (Departament d'Agricultura, Ramaderia i Pesca. Direcció General del Medi Natural)			12,00
1. Noarre 150 (34-8)-Tírvia 182 (34-9) (84-393-5029-5)	1	1999	
2. Benasc 180 (32-9) (84-393-5382-0)	1	2001	
3. Esterri d'Àneu 181 (33-9) (84-393-4584-4)	1	1998	
4. la Seu d'Urgell 215 (34-10) (84-393-4452-X)	1	1997	
5. Bellver de Cerdanya 216 (36-10) (84-393-5108-9)	1	2000	
6. Puigcerdà 217 (36-10) (84-393-4213-6)	1	1997	
7. la Jonquera 220 (39-10)-Portbou 221 (40-10) (84-393-4763-4)	1	1999	
8. Gósol 254 (35-11) (84-393-4375-2)	1	1997	
9. la Pobla de Lillet 255 (36-11) (84-393-2896-6)	1	1994	
<b>INT</b> El poblament vegetal de la Vall de Ribes. Mapa de vegetació 1:50 000 (84-14774-55003-6)	1	1995	17,50
<b>INT</b> El paisatge vegetal de les valls d'Espot i de Boí 1:50 000 (84-393-4470-8)	1	1997	15,00

## 8 Llibres i publicacions periòdiques

Els LLIBRES engloben les monografies específiques divulgatives d'estudis tècnics o científics relacionats amb la cartografia o ciències afins.

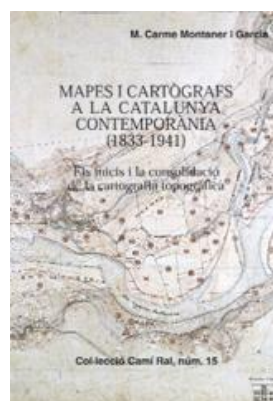
Aquestes publicacions pretenen donar la màxima difusió possible, tant als especialistes com al públic en general, de les pròpies recerques i dels resultats obtinguts en estudis o projectes en col·laboració.

D'acord amb el tipus d'informació que proporcionen, els llibres es classifiquen en col·leccions: catàlegs, estudis, manuals, monografies, monografies tècniques i tesis.

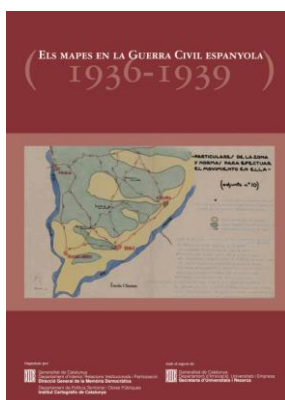
Els títols que porten **INT** davant, són referències que també es poden adquirir a través d'Internet. Els títols que porten **EXH** són publicacions exhaurides que només es poden descarregar per Internet o consultar físicament a les dependències de la Cartoteca de Catalunya. Finalment, els títols que porten **P+D** es poden adquirir en format paper i en digital.

### Llibres impresos

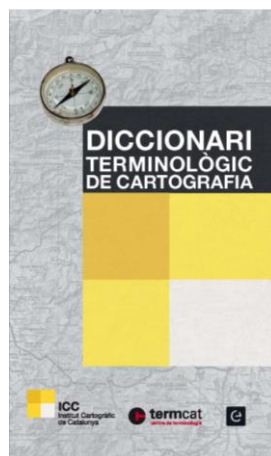
Títol	Col·lecció	Edició	Any	Euros
<b>Cartografia</b>				
<b>EXH</b> Estudi sobre la classificació de la cartografia (Jaume Massó i Cartagena i altres)	Estudis, 1 (84-393-0568-0)	1	1985	-
<b>EXH</b> Inventari Cartogràfic de Catalunya (43 volums) (Enric Camps i Soria i altres)	Estudis, 2	1	1987-90	-
<b>EXH</b> Map Making Today. Ponències (Map Making Today. Rússia, 1993)	fora de col·lecció	1	1993	-
<b>EXH</b> Philately and cartography. La filatèlia y la cartografía (17a Conferència Cartogràfica Internacional. Barcelona, 1995)	fora de col·lecció	1	1995	-
<b>EXH</b> Jornadas de Topografía, Fotogrametría, Geodesia y Cartografía: Aplicaciones a la gestión del territorio y medio ambiente. Ponencias (2a Setmana Geomàtica de Barcelona, 1995)	fora de col·lecció	1	1995	-
<b>EXH</b> Cartografía y sistemas de información. Ponencias (3a Setmana Geomàtica de Barcelona, 1997)	fora de col·lecció	1	1997	-
<b>EXH</b> Cartografía y navegación, Ponencias (4a Setmana Geomàtica de Barcelona. Sitges, 2000)	fora de col·lecció	1	2000	-
<b>Cartografia històrica</b>				
<b>EXH</b> Cicle de conferències presentat amb motiu del Symposium IMCOS, Barcelona, 3, 4 i 5 d'octubre de 1986	fora de col·lecció	1	1986	-
<b>EXH</b> Catalogació de documents cartogràfics i bibliogràfics ISBD (CM). Descripció bibliogràfica normalitzada internacional per a documents cartogràfics (International Standard Bibliographic Description for Cartographic Materials) (Federació Internacional d'Associacions de Bibliotecaris i de Biblioteques. Grup de Treball sobre la Descripció Bibliogràfica Normalitzada Internacional per a documents cartogràfics. Traducció d'Anna Maria Casassas i Ymbert)	Manuals, 2 (84-393-0717-9)	1	1986	-
<b>EXH</b> Automatització de la Biblioteca de l'ICC. Manual de l'usuari (Caterina Gomila i Portella, et al.)	Manuals, 3 (84-393-0741-1)	1	1987	-
<b>P+D</b> Cartografia de Catalunya i dels Països Catalans (Ignasi M. Colomer i Preses)	Monografies, 5 (84-393-1124-9)	1	1989	13,00
<b>EXH</b> Edició facsímil de la Carte générale des monts Pyrenées, et partie des royaumes de France et Espagne (Roussel-La Bottière)	Fora de col·lecció	1	1989	-



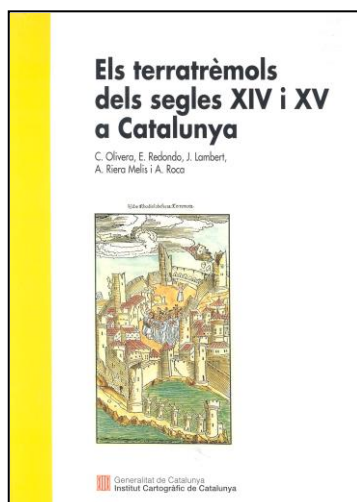
Títol	Col·lecció	Edició	Any	Euros
<b>Cartografia històrica</b>				
<b>P+D</b> Introducció general a la història de la cartografia. Cicle de conferències sobre història de la cartografia. 1er curs	Monografies, 7 (84-393-1261-X)	1	1990	13,00
<b>P+D</b> La cartografia de la Península Ibèrica i la seva extensió al continent americà. Cicle de conferències sobre història de la cartografia. 2n curs	Monografies, 8 (84-393-1670-4)	1	1991	13,00
<b>P+D</b> Cartografia peninsular (s. VIII-XIX) (Ignasi M. Colomer i Preses)	Monografies, 9 (84-393-1930-6)	1	1992	13,00
<b>P+D</b> Cartografia de Catalunya. Catàleg general de la Cartoteca de Catalunya (Anna Maria Casassas i M. Carme Montaner)	Catàlegs, 2 (84-393-2154-6)	1	1992	16,00
<b>P+D</b> La cartografia italiana. Cicle de conferències sobre història de la cartografia. 3er curs (diversos autors)	Monografies, 10 (84-393-2514-7)	1	1993	13,00
<b>P+D</b> La cartografia dels Països Baixos. Cicle de conferències sobre història de la cartografia. 4rt curs (diversos autors)	Monografies, 13 (84-393-3284-X)	1	1994	13,00
<b>P+D</b> De Mercator a Blaeu. Espanya i l'Edat d'Or de la cartografia a les disset províncies dels Països Baixos (Fundación Carlos de Amberes)	Catàlegs, 4 (84-393-3737-X)	1	1995	24,00
<b>P+D</b> De Mercator a Blaeu. España y la Edad de Oro de la cartografía en las diecisiete provincias de los Países Bajos (Fundación Carlos de Amberes)	Catàlegs, 5 (84-393-3738-8)	1	1995	24,00
<b>P+D</b> Antoon van den Wijngaerde, pintor de ciutats i de fets d'armes a l'Europa del Cinc-cents	Catàlegs, 6 (84-393-4694-8)	1	1995	24,00
<b>EXH</b> Antoon van den Wijngaerde, pintor de ciudades y de hechos de armas en la Europa del Quinientos	Catàlegs, 7 (84-393-4695-6)	1	1995	-
<b>P+D</b> La cartografia francesa. Cicle de conferències sobre història de la cartografia. 5è curs (diversos autors)	Monografies, 15 (84-393-3806-2)	1	1996	13,00
<b>P+D</b> La cartografia dels països de parla alemanya –Alemanya, Àustria i Suïssa–. Cicle de conferències sobre història de la cartografia. 6è curs (diversos autors)	Monografies, 18 (84-393-4287-X)	1	1997	13,00
<b>P+D</b> La cartografia anglesa. Cicle de conferències sobre història de la cartografia. 7è curs (diversos autors)	Monografies, 19 (84-393-4288-8)	1	1997	13,00
<b>INT</b> Mapes i cartògrafs a la Catalunya contemporània (1833-1941) (Carme Montaner i Garcia. Rafael Dalmau, Editor)	fora de col·lecció (84-393-0617-9)	1	2000	18,00
<b>P+D</b> La cartografia iberoamericana. Cicle de conferències sobre història de la cartografia. 9è curs	Monografies, 21	1	2000	13,00
<b>P+D</b> La cartografia catalana. Cicle de conferències sobre història de la cartografia. 10è curs (diversos autors)	Monografies, 22 (84-393-5047-3)	1	2000	13,00



Títol	Col·lecció	Edició	Any	Euros
<b>Cartografia històrica</b>				
<b>P+D</b> Plantejaments i objectius d'una història universal de la cartografia. Cicle de conferències sobre història de la cartografia. 11è curs (diversos autors)	Monografies, 23 (84-393-5433-9)	1	2001	15,00
<b>P+D</b> Els mapes del territori de Catalunya durant dos-cents anys, 1600-1800 (Montserrat Galera i Anna Maria Casassas)	Catàlegs, 8 (84-393-5487-8)	1	2001	36,00
<b>EXH</b> Evolució històrica de la cartografia dels Pirineus: Exposició itinerant	fora de col·lecció	1	2004	-
Imago Catalonia. Mapes de Catalunya, empremtes de la història (Carme Montaner amb la col·laboració d'A. Casassas) Lunwerg editores	fora de col·lecció (84-9785-244-3)	1	2005	68,00
<b>P+D</b> Els mapes en la Guerra Civil espanyola (1936-39) (D. G. de la Memòria Democràtica i Secretaria d'Universitats i Recerca)	Catàlegs, 9 (84-393-7295-7)	1	2007	12,00
<b>P+D</b> Los mapas en la Guerra Civil española (1936-39) (D. G. de la Memòria Democràtica i Secretaria d'Universitats i Recerca)	Catàlegs, 10 (84-393-7296-5)	1	2007	12,00
<b>P+D</b> La cartografia cadastral a Espanya (s. XVIII-XX) (diversos autors)	Monografies, 32 (978-84-393-7381-0)	1	2007	13,00
<b>INT</b> Les cartes portolanes. La representació d'una mar solcada (Ramon J. Pujades i Batalles)	fora de col·lecció (978-84-393-7576-0)	1	2007	100,00
<b>P+D</b> Recull d'articles sobre cartografia i cartoteques (Montserrat Galera i Monegal)	Monografies, 34 (978-84-393-7628-6)	1	2008	13,00
<b>EXH</b> Materials cartogràfics electrònics: Catalogació i metacatalogació (M. Larsgaard)	fora de col·lecció	1	2008	-
<b>EXH</b> Materiales cartográficos electrónicos: Catalogación y metacatalogación (M. Larsgaard)	fora de col·lecció	1	2008	-
<b>INT</b> Els portolans a l'edat mitjana. Una contribució a la història de la cartografia i la nàutica (K. Kretschmer, 1909)	fora de col·lecció (978-84-393-8222-5)	1	2009	50,00
<b>INT</b> Aproximacions a la història de la cartografia de Barcelona (diversos autors) ICC/Ajuntament de Barcelona	fora de col·lecció (978-84-393-8695-7)	1	2010	25,00
<b>INT</b> 10 mapes de Catalunya (1606-1906) Rafael Dalmau, editors	fora de col·lecció (978-84-2320758-9)	1	2011	25,00
<b>EXH</b> Cartografia i agrimensura a Catalunya i Balears al segle XIX (diversos autors)	fora de col·lecció (978-84-393-8799-2)	1	2011	-
<b>INT</b> Los ríos de la zona árida peruana Gonzalo de Reparaz	fora de col·lecció (978-84-393-085-5)	1	2013	15,00



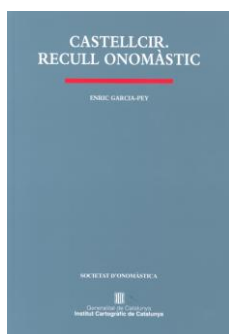
Títol	Col·lecció	Edició	Any	Euros
<b>Cartografia històrica</b>				
<b>INT</b> Joan Binimelis: Descripció particular de l'illa de Mallorca e viles Edició a cura de Juli Moll Gómez de la Tia ICC/Publicacions de la Universitat de València	fora de col·lecció (978-84-393-9114-2)	1	2014	35,00
<b>INT</b> Atlas de la Catalunya senyorial. Els ens locals en el canvi de règim (1800-1860) ICC/Rafael Dalmau, Editor	Col·lecció "Cartoteca" 2 (978-84-232-0794-7)	1	2014	35,00
<b>INT</b> Estudis sobre la cartografia de Barcelona, del segle XVIII al XXI: Els mapes d'una ciutat en expansió	fora de col·lecció (978-84-393-9207-1)	1	2014	35,00
<b>Climatologia</b>				
<b>P+D</b> Característiques climatològiques de la precipitació en la franja costera mediterrània de la Península Ibèrica (Javier Martín Vide)	Tesis, 1 (84-393-0739-X)	1	1987	13,00
<b>Ensenyament</b>				
<b>INT</b> Això és la cartografia Editorial Mediterrània	fora de col·lecció (84-393-6949-2)	1	2005	6,00
<b>Diccionaris</b>				
<b>INT</b> Diccionari terminològic de cartografia ICC/Enciclopèdia Catalana SAU	fora de col·lecció (978-84-412-1995-3)	1	2011	18,00
<b>INT</b> Diccionari terminològic de fotogrametria ICC/Enciclopèdia Catalana SAU	fora de col·lecció (978-84-412-2050-8)	1	2011	18,00
<b>INT</b> Diccionari terminològic de sistemes d'informació geogràfica ICC/Enciclopèdia Catalana SAU	fora de col·lecció (978-84-412-2188-8)	1	2012	18,00
<b>INT</b> Diccionari terminològic de teledetecció ICC/Enciclopèdia Catalana SAU	fora de col·lecció (978-84-412-2249-6)	1	2012	18,00
<b>Geografia</b>				
<b>EXH</b> Les ciutats petites i mitjanes a Catalunya: evolució recent i problemàtica actual. II Setmana d'Estudis Urbans a Lleida	Monografies, 3 (84-393-0814-0)	1	1987	-
<b>EXH</b> Història urbana i intervenció en el centre històric. III Setmana d'Estudis Urbans a Lleida	Monografies, 6 (84-393-1156-7)	1	1989	-
<b>P+D</b> Creixement urbà i agents de la producció de l'espai: el cas de la ciutat de Lleida. 1940-1989 (Joan Vilagrassa i Ibarz)	Tesis, 3 (84-393-1437-X)	1	1990	13,00
<b>EXH</b> Procés de transformació agrària en àrees rurals de muntanya (Antoni F. Tulla i Pujol)	Tesis, 4 (84-393-3023-5)	1	1993	-
<b>EXH</b> 4 pedres de... La telegrafia òptica a Catalunya (J. Prat)	Monografies, 27	1	2004	-
<b>INT</b> Pla Director Urbanístic del Sistema Costaner de Catalunya (DPTOP)	fora de col·lecció	1	2006	60,00



Títol	Col·lecció	Edició	Anys	Euros
<b>Geologia</b>				
<b>EXH</b> Geological cartography and information systems for land and environmental planning in european regions (2nd Congress on Regional Geological Cartography and Information Systems. Barcelona, 1997)	fora de col·lecció	1	1997	-
<b>EXH</b> Mapa de zonificació sísmica de Catalunya (X. Goula, et al)	fora de col·lecció	1	1997	-
<b>EXH</b> El magmatisme calcoalcalí del massís de Marimanya i les mineralitzacions As-Au-W associades (J. Palau)	Monografies tècniques, 4 (84-393-4482-1)	1	1998	30,00
<b>P+D</b> Quantificació de les deformacions verticals recents a l'est de la península Ibèrica a partir d'anivellaments topogràfics de precisió (J. Giménez)	Monografies tècniques, 5 (84-393-4484-8)	1	1998	30,00
<b>P+D</b> Estudi geològic del vessant sud del Pirineu oriental i central. Evolució cinemàtica en 3D (J. Vergés)	Monografies tècniques, 7 (84-393-4983-1)	1	1999	15,00
Els terratrèmols dels segles XIV i XV a Catalunya (C. Olivera, E. Redondo, J. Lambert, A. Riera, A. Roca)	Monografies, 30 (84-393-6961-1)	1	2006	22,00
<b>INT</b> Terratrèmols a Catalunya: com prevenir-ne els efectes	Divulgació, 1 (978-84-393-8161-7)	1	2009	6,00
<b>INT</b> Monclús: misteriós naixement i desaparició d'un poble	El llenguatge de les pedres, 1 (978-84-393-8382-6)	1	2010	7,00
<b>INT</b> Els sòls de Catalunya. Conca Dellà (Pallars Jussà) Llibre + CD-Rom	Monografia ICGC, 1 (978-84-393-8586-8)	1	2011	20,00
<b>INT</b> Itinerarios edáficos por Cataluña: el Priorat, la Cerdanya y el Penedès	Monografia ICGC, 2 (978-84-393-8763-3)	1	2011	-
<b>INT</b> El terremoto de Lorca del 11 de mayo de 2011	Monografia ICGC, 3	1	2011	20,00
<b>Geomorfologia</b>				
<b>P+D</b> Contribució geomorfològica a l'estudi dels espais supraforestals pirinencs. Gènesi, organització i dinàmica dels modelats glacials i periglacials de la Cerdanya i l'Alt Urgell Antonio Gómez Ortiz	Tesis, 2 (84-393-0873-6)	1	1988	13,00
<b>Nomenclàtor</b>				
<b>P+D</b> Nomenclàtor oficial de toponímia major de Catalunya (Generalitat de Catalunya, Institut d'Estudis Catalans, Associació Catalana de Municipis i Comarques, Conselh Generau d'Aran, Consorci per a la Normalització Lingüística, Federació de Municipis de Catalunya)	(84-393-6574-8)	2	2004	80,00



Títol	Col·lecció	Edició	Any	Euros
<b>Tecnologia i algorítmica</b>				
<b>EXH</b> Comunicaciones de la I Reunión Científica del Grupo de Trabajo en Teledetección. Barcelona, 10-11 de diciembre de 1986	Monografies, 4 (84-00-06610-3)	1	1987	-
<b>P+D</b> Determinació del geoide UB91 a Catalunya (M. A. Andreu i C. Simó)	Monografies tècniques, 1 (84-393-2190-2)	1	1992	9,00
<b>P+D</b> Structural Aspects of Hibrid Networks in Geodesy and Photogrammetry (I. Colomina)	Monografies tècniques, 2 (84-393-2517-7)	1	1993	9,00
<b>EXH</b> Projecte CASI (P1). Agricultura. Detecció de conreus intensius de regadiu en el Maresme (X. Baulies et al)	fora de col·lecció	1	1994	-
<b>EXH</b> Projecte CASI (P2). Vegetació. Susqueda i Sau (X. Baulies et al)	fora de col·lecció	1	1994	-
<b>EXH</b> Projecte CASI (P3). Vegetació. Montseny (X. Baulies et al)	fora de col·lecció	1	1994	-
<b>P+D</b> Projecte CASI (P4). Inventari forestal (Solsonès) (X. Baulies i X. Pons)	Monografies tècniques, 3 (84-393-2895-8)	1	1994	9,00
<b>EXH</b> Projecte CASI (P5). Anàlisi de la qualitat de l'aigua litoral (X. Baulies et al)	fora de col·lecció	1	1994	-
<b>EXH</b> Projecte CASI (P6). Geomorfologia. Riu Segre (X. Baulies et al)	fora de col·lecció	1	1994	-
<b>P+D</b> Object-oriented technologies and beyond for software generation and integration in Geomatics (J. A. Navarro)	Monografies tècniques, 6 (84-393-4619-0)	1	1998	9,00
<b>P+D</b> Algorithms and methods for robust geodetic kinematic positioning (J. Talaya)	Monografies tècniques, 8 (84-393-6259-3)	1	2003	15,00
<b>INT</b> Fotogrametria digital (T. Schenk – The Ohio State University)	fora de col·lecció	1	2015	45,00
<b>Toponímia i toponomàstica</b>				
<b>EXH</b> Toponímia i cartografia. Assaig de sistematització Juli Moll i altres	Manuals, 1 (84-393-0541-9)	1	1985	-
<b>EXH</b> Toponímia del terme municipal de Vilablareix Pilar Gispert-Sauch i Viader. Societat d'Onomàstica	Monografies, 1 (84-393-0715-2)	1	1986	-
<b>P+D</b> Inventari i estudi dels noms de lloc i de persona de l'antic terme d'Albarca (El Priorat) Isabel Llopis Llorc. Societat d'Onomàstica	Monografies, 11 (84-393-3024-3)	1	1994	13,00
<b>P+D</b> La geografia i la història de Mont-ral a través de la seva onomàstica Eugení Perea Simón. Societat d'Onomàstica	Monografies, 12 (84-393-3022-7)	1	1994	13,00
<b>P+D</b> Noms actuals i pretèrits del poble i terme de Torroja del Priorat Jaume Sabaté i Alentorn. Societat d'Onomàstica	Monografies, 14 (84-393-3389-0)	1	1995	13,00
<b>EXH</b> Els noms de les formes del relleu (Carles Domingo i Francàs. Societat d'Onomàstica)	Monografies, 16 (84-393-4252-7)	1	1997	-
<b>P+D</b> Onomàstica del terme municipal d'Ulldemolins Ramon Pere Anglès i Ramon Amigó Anglès. Societat d'Onomàstica	Monografies, 17 (84-393-4257-8)	1	1997	13,00
<b>EXH</b> Estudi onomàstic de la vila i terme de Mont-roig del Camp Ferran Jové. Ajuntament de Mont-roig del Camp	fora de col·lecció	1	1999	-
<b>P+D</b> Noms de lloc i de persona i renoms del poble de Vallmoll Antoni Grau i Verdú. Societat d'Onomàstica	Monografies, 20 (84-393-5176-3)	1	2000	13,00
<b>P+D</b> Noms de lloc, llinatge i renoms de l'Argentera Enric Prats i Auqué. Societat d'Onomàstica	Monografies, 24 (84-393-6148-3)	1	2003	13,00
<b>P+D</b> Onomàstica de Fullela (Garrigues) Santi Arbós i Gabarró. Societat d'Onomàstica	Monografies, 25 (84-393-6357-6)	1	2003	13,00



Títol	Autors	Butlletí	Pàgina	Nòtu
Llistes de malnoms, renoms, motius i noms de casa (I)	• Moreu-Rey, Enric	1	45	NO
Llistes de malnoms, renoms, motius, i noms de casa (II)	• autor desconegut	2	23	NO
Llistes de malnoms, renoms, motius, i noms de casa (III)	• autor desconegut	3	21	SI
Apèndix documental [del Col·loqui d'Andorra]. IV. Cognoms i noms de casa andorranos de 1648 a	• Camó Cebrian, Laura	4	36	NO

Títol	Col·lecció	Edició	Any	Euros
<b>Toponímia i toponomàstica</b>				
<b>P+D</b> Granera. Recull toponomàstic Enric Garcia-Pey. Societat d'Onomàstica	Monografies, 26 (84-393-6526-8)	1	2004	13,00
<b>P+D</b> Noms de lloc, cognoms i renoms de Vilallonga del Camp Pilar Riera Fortuny. Societat d'Onomàstica	Monografies, 28 (84-393-6719-2)	1	2005	13,00
<b>P+D</b> Castellcir. Recull Onomàstic Enric Garcia-Pey. Societat d'Onomàstica	Monografies, 29 (84-393-6858-5)	1	2005	13,00
<b>P+D</b> Noms de lloc, llinatges i renoms de la Torre de Fontaubella Enric Prats Auqué. Societat d'Onomàstica	Monografies, 31 (84-393-7006-2)	1	2006	13,00
<b>P+D</b> Recull onomàstic de Sant Quirze Safaja Enric Garcia-Pey i Pey	Monografia, 33 (978-84-393-7589-0)	1	2007	13,00
<b>P+D</b> Onomàstica d'Alcover Moisés Selfa i Sastre	Monografies, 35 (978-84-393-7822-8)	1	2008	13,00
<b>P+D</b> Pals. Recull onomàstic Anna-Maria Corredor Plaja	Monografies, 36 (978-84-393-7844-0)	1	2008	13,00
<b>P+D</b> Noms de lloc, de casa i de persona de Balsareny Ramon Carreté	Monografies, 37 (978-84-393-8617-9)	1	2010	13,00
<b>P+D</b> Topònims, onomàstics i renoms de Tornabous Àlvar Maduell	Monografies, 38 (978-84-393-8618-6)	1	2010	13,00
<b>Urbanisme</b>				
<b>INT</b> Pla Director Urbanístic del Sistema Costaner de Catalunya (Departament de Política Territorial i Obres Públiques)	fora de col·lecció (84-200-000001-5)	1	2006	60,00
<b>Usos del sòl</b>				
<b>EXH</b> LUCC Data Requirements Workshop: Survey of needs, gaps and priorities on data for land-use/land-cover change research (LUCC Data Requirements Workshop. Barcelona, 1997)	fora de col·lecció	1	1997	-
<b>EXH</b> Land Use and Land Cover Change (LUCC). Proceedings (Open Science Meeting. Amsterdam, 1996)	fora de col·lecció	1	1997	-
<b>EXH</b> The Earth's changing land. Abstracts (GCTE-LUCC Open Science Conference on Global Change. Barcelona, 1998)	fora de col·lecció	1	1998	-
<b>EXH</b> Electronic Conference on Land Use and Land Cover Change in Europe (1997)	fora de col·lecció	1	1998	-

Títol	Edició	Any	Euros
<b>Publicacions periòdiques</b>			
<b>EXH</b> Catàleg de vols (84-505-0939-4)	1	1985	-
(84-393-1246-6)	2	1989	-
(84-393-2585-1)	3	1993	-
(84-393-3285-8)	4	1995	-
<b>La RCG, ara en digital, <a href="http://www.rcg.cat">www.rcg.cat</a> amb números actuals i anteriors</b>			
<b>INT</b> Revista Catalana de Geografia Núm. 0-21	1	1985-93	-
<b>INT</b> TERRA. Revista Catalana de Geografia, Cartografia i Ciències de la Terra Núm. 22-28 (84-14774-70122-3)	1	1994-96	-
<b>INT</b> Revista Catalana de Geografia Núm. 29-51	1	2007-15	-

## 9 Servei de fototeca

El centre d'atenció a l'usuari de l'ICGC ofereix el SERVEI DE FOTOTECA. Aquest servei permet adquirir fotografies aèries verticals de Catalunya obtingudes a partir de l'any 1963 i fins a l'actualitat, tant en suport de paper com en suport digital.

Per a saber els preus dels contactes i de les ampliacions, ja sigui en suport de paper com en suport digital, cal que us poseu en contacte amb el personal del centre d'atenció a l'usuari.

<b>Adquisicions de material fotogràfic</b>	<b>Mides</b>
Contactes b/n i color – en suport digital (TIFF)	24 x 24
Ampliacions – en suport de paper i en PDF	A3 i A4

# 10 Punts d'informació i venda

## **Centre d'Atenció a l'Usuari**

Parc de Montjuïc (final del carrer de Lleida)

08038 Barcelona

Tel. 34-93 567 15 90

Fax 34-93 567 15 67

Horari comercial: 9.00-14.00 h (de dilluns a divendres)

e-botiga: <http://ebotiga.icgc.cat>

Per a més informació, consulteu el nostre web (<http://www.icgc.cat>).

# 11 Cartografia impresa gratuïta

Mapa topogràfic de Catalunya 1:2 000 000 (en relleu)	1	2008
	2	2010
Mapa comarcal de Catalunya 1:2 000 000 (en relleu)	1	2008
	2	2010
Mapa comarcal de Catalunya 1:2 000 000	1	2008
	2	2008
Mapa físic de Catalunya 1:1 000 000 (en relleu)	1	2009
	2	2010
	3	2011
	4	2012
	5	2013
Mapa topogràfic de Catalunya 1:1 000 000	1	2008
	2	2010
	3	2011
	4	2012
	5	2013
Mapa comarcal de Catalunya 1:1 000 000	1	2008
	2	2010
	3	2011
	4	2012
	5	2013
Mapa turístic de Catalunya 1:1 000 000	1	2011
	2	2012
	3	2013
Mapa de carreteres de Catalunya 1:1 000 000	1	2012
	2	2013
Mapa geològic de Catalunya 1:300 000	1	2011
Mapa comarcal de Catalunya 1:50 000. Ripollès	1	2011
Mapa comarcal de Catalunya 1:50 000. Anoia	1	2011
Mapa comarcal de Catalunya 1:50 000. Garrotxa	1	2011
Mapa comarcal de Catalunya 1:50 000. Baix Empordà	1	2011
Mapa comarcal de Catalunya 1:50 000. Pla de l'Estany	1	2011
Mapa i guia de Barcelona	1	2008

# 12 Productes descatalogats

Els productes descatalogats de l'ICGC són publicacions exhaurides en les seves edicions respectives, però que es poden consultar a la Cartoteca de Catalunya de manera física.

## Sumari

<b>Cartografia topogràfica</b> .....	<b>39</b>
Digital .....	39
Aplicacions personalitzades .....	39
Mapes impresos .....	41
<b>Cartografia ortofotogràfica i d'ortoimatge</b> .....	<b>45</b>
Digital .....	45
Aplicacions personalitzades .....	45
Mapes impresos .....	46
<b>Cartografia temàtica</b> .....	<b>47</b>
Aplicacions personalitzades .....	47
Mapes impresos .....	47
<b>Atles</b> .....	<b>50</b>
<b>Reproduccions de cartografia històrica</b> .....	<b>51</b>
<b>Memòries de documents cartogràfics</b> .....	<b>52</b>
<b>Llibres</b> .....	<b>52</b>
<b>Documents gràfics</b> .....	<b>52</b>
<b>Publicacions periòdiques</b> .....	<b>53</b>



## Cartografia topogràfica

### Digital

Títol	Versió	Any
Base topogràfica de Catalunya 1:50 000 (complet. DGN, DXF, EXPORT)*	1	1989-92
Base topogràfica de Catalunya 1:5 000 (DGN, DXF, EXPORT)*	1	1986-93

\*No disponible a la Cartoteca de Catalunya.

### Aplicacions personalitzades

Títol	Versió	Any
Cartografia topogràfica de Catalunya 1:250 000 (84-393-4654-9)	1.0	1999
(84-393-4654-9)	2.0	1999
(84-393-5312-X)	3.0	2001
(84-393-5976-4)	4.0	2003
(84-393-5976-4)	5.0	2003

#### Cartografia comarcal de Catalunya

Alta Ribagorça	(84-393-4869-X)	1	1999
	(8422700000005)	1.1	2007
Alt Camp	(84-393-4865-7)	1	1999
	(8422700000012)	1.1	2007
Alt Empordà	(84-393-4866-5)	1	1999
	(8422700000029)	1.1	2007
Alt Penedès	(84-393-4867-3)	1	1999
	(8422700000036)	1.1	2007
Alt Urgell	(84-393-4868-1)	1	1999
	(8422700000043)	1.1	2007
Anoia	(84-393-4870-3)	1	1999
	(8422700000050)	1.1	2007
Bages	(84-393-4871-1)	1	1999
	(84-393-6243-9)	2	2003
	(8422700000067)	1.1	2007
Baix Camp	(84-393-4872-X)	1	1999
	(84-393-6244-7)	2	2003
	(8422700000074)	1.1	2007
Baix Ebre	(84-393-4873-8)	1	1999
	(8422700000081)	1.1	2007
Baix Empordà	(84-393-4874-6)	1	1999
	(8422700000098)	1.1	2007
Baix Llobregat	(84-393-4875-4)	1	1999
	(8422700000104)	1.1	2007
Baix Penedès	(84-393-4876-2)	1	1999
	(8422700000111)	1.1	2007
Barcelonès	(84-393-4877-0)	1	1999
	(8422700000128)	1.1	2007
Berguedà	(84-393-4878-9)	1	1999
	(8422700000135)	1.1	2007
Cerdanya	(84-393-4879-7)	1	1999
	(8422700000142)	1.1	2007
Conca de Barberà	(84-393-4880-0)	1	1999
	(8422700000159)	1.1	2007
Garraf	(84-393-4881-9)	1	1999
	(8422700000166)	1.1	2007
Garrigues	(84-393-4882-7)	1	1999
	(8422700000173)	1.1	2007
Garrotxa	(84-393-4883-5)	1	1999
	(8422700000180)	1.1	2007
Gironès	(84-393-4884-3)	1	1999
	(8422700000197)	1.1	2007
Maresme	(84-393-4885-1)	1	1999
	(84-393-6249-8)	2	2003
	(8422700000203)	1.1	2007
Montsià	(84-393-4886-X)	1	1999
	(8422700000210)	1.1	2007
Noguera	(84-393-4887-6)	1	1999
	(8422700000227)	1.1	2007
Osona	(84-393-4888-6)	1	1999
	(84-393-6250-1)	2	2003
	(8422700000234)	1.1	2007

Pallars Jussà	(84-393-4889-4)	1	1999
	(8422700000241)	1.1	2007
Pallars Sobirà	(84-393-4890-8)	1	1999
	(8422700000258)	1.1	2007
Pla de l'Estany	(84-393-4891-6)	1	1999
	(84-393-6245-5)	2	2003
	(8422700000265)	1.1	2007
Pla d'Urgell	(84-393-4892-4)	1	1999
	(8422700000272)	1.1	2007
Priorat	(84-393-4893-2)	1	1999
	(8422700000289)	1.1	2007
Ribera d'Ebre	(84-393-4894-0)	1	1999
	(8422700000296)	1.1	2007
Ripollès	(84-393-4895-9)	1	1999
	(8422700000302)	1.1	2007
Segarra	(84-393-4896-7)	1	1999
	(8422700000319)	1.1	2007
Segrià	(84-393-4897-5)	1	1999
	(8422700000326)	1.1	2007
Selva	(84-393-4898-3)	1	1999
	(8422700000333)	1.1	2007
Solsonès	(84-393-4899-1)	1	1999
	(8422700000340)	1.1	2007
Tarragonès	(84-393-4900-9)	1	1999
	(84-393-6246-3)	2	2003
	(8422700000357)	1.1	2007
Terra Alta	(84-393-4901-7)	1	1999
	(8422700000364)	1.1	2007
Urgell	(84-393-4902-5)	1	1999
	(8422700000371)	1.1	2007
Val d'Aran	(84-393-4903-3)	1	1999
	(8422700000388)	1.1	2007
Vallès Occidental	(84-393-4904-1)	1	1999
	(84-393-6247-1)	2	2003
	(8422700000395)	1.1	2007
Vallès Oriental	(84-393-4905-X)	1	1999
	(84-393-6248-X)	2	2003
	(8422700000401)	1.1	2006
Mapa topogràfic (en format Miramon)*		1	2008
Alta Ribagorça	(8422900000003)		
Alt Camp	(8422900000010)		
Alt Empordà	(8422900000027)		
Alt Penedès	(8422900000034)		
Alt Urgell	(8422900000041)		
Anoia	(8422900000058)		
Bages	(8422900000065)		
Baix Camp	(8422900000072)		
Baix Ebre	(8422900000089)		
Baix Empordà	(8422900000096)		
Baix Llobregat	(8422900000102)		
Baix Penedès	(8422900000119)		
Barcelonès	(8422900000126)		
Berguedà	(8422900000133)		
Cerdanya	(8422900000140)		
Conca de Barberà	(8422900000157)		
Garraf	(8422900000164)		
Garrigues	(8422900000171)		
Garrotxa	(8422900000188)		
Gironès	(8422900000195)		
Maresme	(8422900000201)		
Montsià	(8422900000218)		
Noguera	(8422900000225)		
Osona	(8422900000232)		
Pallars Jussà	(8422900000249)		
Pallars Sobirà	(8422900000256)		
Pla d'Urgell	(8422900000270)		
Pla de l'Estany	(8422900000263)		
Priorat	(8422900000287)		
Ribera d'Ebre	(8422900000294)		
Ripollès	(8422900000300)		
Segarra	(8422900000317)		
Segrià	(8422900000324)		
Selva	(8422900000331)		
Solsonès	(8422900000348)		
Tarragonès	(8422900000355)		

Terra Alta	(8422900000362)
Urgell	(8422900000379)
Val d'Aran	(8422900000386)
Vallès Occidental	(8422900000393)
Vallès Oriental	(8422900000409)

\*Disponible al Centre d'atenció a l'usuari de l'ICC.

## Mapes impresos

Títol	Edició	Any	
Mapa topogràfic i batimètric de Catalunya 1:450 000 (en relleu) (84-14774-32804-8)	1	2005	
Mapa topogràfic de Catalunya 1:250 000 (en relleu)	(84-14774-32677-8)	1	1995
	(84-14774-32679-2)	2	1997
	(84-14774-32681-5)	3	2000
	(84-14774-32683-9)	4	2003
	(84-14774-32686-0)	5	2005
Mapa topogràfic de les comarques de Girona 1:200 000 (84-14774-32802-4)	1	1998	
Diputació de Girona (84-14774-32807-9)	2	2009	
Mapa topogràfic de les comarques de l'Ebre 1:100 000 (84-14774-32620-4)	1	1998	
Institut per al Desenvolupament de les Comarques de l'Ebre			
Mapa topogràfic de les comarques de Girona 1:100 000 (84-14774-32621-1)	1	2000	
Diputació de Girona			
Mapa comarcal de Catalunya 1:50 000 (en relleu)			
Alt Empordà (84-14774-32484-2)	1	1994	
Ripollès (84-14774-32512-2)	1	1995	
Mapa comarcal de Catalunya 1:50 000			
Alta Ribagorça	(84-14774-32400-2)	1	1995
	(84-14774-32441-5)	2	2001
	(84-14774-32562-7)	3	2003
	(84-14774-34007-1)	4	2004
	(84-14774-34037-8)	5	2007
Alt Camp	(84-14774-32401-9)	1	1994
	(84-14774-32442-2)	2	2000
	(84-14774-32541-2)	3	2001
	(84-14774-32595-5)	4	2004
	(84-14774-34022-4)	5	2006
Alt Empordà	(84-14774-32402-6)	1	1992
	(84-14774-32443-9)	2	1996
	(84-14774-32529-0)	3	2000
	(84-14774-32565-8)	4	2003
	(84-14774-32572-6)	5	2003
	(84-14774-32572-6)	6	2005
	(84-14774-34055-2)	7	2009
	(84-14774-34087-3)	8	2011
	(978-84-383-9053-4)	9	2013
Alt Penedès	(84-14774-32403-3)	1	1994
	(84-14774-32444-6)	2	1999
	(84-14774-32554-2)	3	2002
	(84-14774-32593-1)	4	2004
	(84-14774-34021-7)	5	2005
Alt Urgell	(84-14774-32404-0)	1	1995
	(84-14774-32445-3)	2	2001
	(84-14774-32577-1)	3	2003
	(84-14774-32599-3)	4	2004
	(84-14774-34042-2)	5	2007
	(84-14774-340675)	6	2010
Anoia	(84-14774-32405-7)	1	1994
	(84-14774-32446-0)	2	2000
	(84-14774-32556-6)	3	2002
	(84-14774-34004-0)	4	2004
	(84-14774-34046-0)	5	2008
	En digital	6	2011
Bages	(84-14774-32406-4)	1	1993
	(84-14774-32447-7)	2	2000
	(84-14774-32558-0)	3	2002
	(84-14774-32570-2)	4	2003
	(84-14774-32570-2)	5	2005
	(84-14774-34047-7)	6	2008
Baix Camp	(84-14774-32407-1)	1	1995
	(84-14774-32448-4)	2	1997
	(84-14774-32531-3)	3	2000

	(84-14774-32542-9)	4	2002
	(84-14774-32509-8)	5	2004
	(84-14774-34026-2)	6	2006
Baix Ebre	(84-14774-32408-8)	1	1995
	(84-14774-32449-1)	2	2000
	(84-14774-32535-1)	3	2001
	(84-14774-32588-7)	4	2004
		5	2006
Baix Empordà	(84-14774-32409-5)	1	1992
	(84-14774-32450-7)	2	1996
	(84-14774-32527-6)	3	1999
	(84-14774-32546-7)	4	2002
	(84-14774-34016-3)	5	2005
	(84-14774-34016-3)	6	2006
	(84-14774-340545)	7	2008
	En digital	8	2011
	(978-84-393-8938-5)	9	2013
	En paper		
	(978-84-393-9105-0)	10	2014
Baix Llobregat	(84-14774-32410-1)	1	1992
	(84-14774-32451-4)	2	1994
	(84-14774-32524-5)	3	1998
	(84-14774-32526-9)	4	1999
	(84-14774-32563-4)	5	2003
	(84-14774-32563-4)	6	2004
Baix Penedès	(84-14774-32411-8)	1	1994
	(84-14774-32452-1)	2	1999
	(84-14774-32547-4)	3	2002
	(84-14774-34019-4)	5	2005
Barcelonès	(84-14774-32412-5)	1	1994
	(84-14774-32453-8)	2	1998
	(84-14774-32578-8)	3	2004
	(84-14774-34060-6)	4	2009
	En digital	5	2013
Berguedà	(84-14774-32413-2)	1	1994
	(84-14774-32454-5)	2	2000
	(84-14774-32559-7)	3	2003
	(84-14774-32571-9)	4	2003
	(84-14774-34006-4)	5	2004
Cerdanya	(84-14774-32414-9)	1	1994
	(84-14774-32455-2)	2	2000
	(84-14774-32550-4)	3	2002
	(84-14774-32580-1)	4	2004
	(84-14774-34044-6)	5	2007
Conca de Barberà	(84-14774-32415-6)	1	1994
	(84-14774-32456-9)	2	2000
	(84-14774-32539-9)	3	2001
	(84-14774-32594-8)	4	2004
	(84-14774-34031-6)	5	2006
Garraf	(84-14774-32416-3)	1	1993
	(84-14774-32457-6)	2	1998
	(84-14774-32553-5)	3	2002
	(84-14774-32589-4)	4	2004
	(84-14774-34020-0)	5	2005
Garrigues	(84-14774-32417-0)	1	1994
	(84-14774-32458-3)	2	2001
	(84-14774-32576-4)	3	2003
	(84-14774-32583-2)	4	2004
	(84-14774-34032-3)	5	2006
Garrotxa	(84-14774-32418-7)	1	1993
	(84-14774-32459-0)	2	1997
	(84-14774-32530-6)	3	2000
	(84-14774-32545-0)	4	2002
	(84-14774-34012-5)	5	2005
Gironès	(84-14774-32419-4)	1	1992
	(84-14774-32460-6)	2	1996
	(84-14774-32528-3)	3	1999
	(84-14774-32549-8)	4	2002
	(84-14774-34017-0)	5	2005
	(84-14774-34052-1)	6	2008
Maresme	(84-14774-32420-0)	1	1993
	(84-14774-32461-3)	2	1998
	(84-14774-32551-1)	3	2002
	(84-14774-34013-2)	4	2005
Montsià	(84-14774-32421-7)	1	1995

	(84-14774-32462-0)	2	2000
	(84-14774-32534-4)	3	2001
	(84-14774-32573-3)	4	2004
	(84-14774-34030-9)	5	2006
Noguera	(84-14774-32422-4)	1	1994
	(84-14774-32463-7)	2	2000
	(84-14774-34002-6)	3	2004
	(84-14774-34040-8)	4	2007
Osona	(84-14774-32423-1)	1	1993
	(84-14774-32464-4)	2	1997
	(84-14774-32532-0)	3	2000
	(84-14774-32552-8)	4	2002
	(84-14774-32568-9)	5	2003
	(84-14774-34010-1)	6	2005
	(84-14774-34051-4)	7	2008
Pallars Jussà	(84-14774-32424-8)	1	1995
	(84-14774-32465-1)	2	2001
	(84-14774-32567-2)	3	2003
	(84-14774-32598-6)	4	2004
	(84-14774-34039-2)	5	2007
	(84-14774-34065-1)	6	2010
Pallars Sobirà	(84-14774-32425-5)	1	1995
	(84-14774-32466-8)	2	2001
	(84-14774-32566-5)	3	2003
	(84-14774-32590-0)	4	2004
	(84-14774-34041-5)	5	2007
	(84-14774-34064-4)	6	2009
Pla de l'Estany	(84-14774-32426-2)	1	1992
	(84-14774-32467-5)	2	2000
	(84-14774-32544-3)	3	2002
	(84-14774-34015-6)	4	2005
Pla d'Urgell	(84-14774-32427-9)	1	1994
	(84-14774-32468-2)	2	2001
	(84-14774-32575-7)	3	2003
	(84-14774-34000-2)	4	2004
	(84-14774-34034-7)	5	2007
Priorat	(84-14774-32428-6)	1	1994
	(84-14774-32469-9)	2	2000
	(84-14774-32538-2)	3	2001
	(84-14774-32584-9)	4	2004
	(84-14774-34025-5)	5	2006
Ribera d'Ebre	(84-14774-32429-3)	1	1995
	(84-14774-32470-9)	2	2000
	(84-14774-32537-5)	3	2001
	(84-14774-32585-6)	4	2004
	(84-14774-32585-6)	5	2006
Ripollès	(84-14774-32430-9)	1	1993
	(84-14774-32471-2)	2	2000
	(84-14774-32560-3)	3	2003
	(84-14774-34027-9)	4	2004
	(84-14774-34048-4)	5	2008
	En digital	6	2011
Segarra	(84-14774-32431-6)	1	1994
	(84-14774-32472-9)	2	2001
	(84-14774-32540-5)	3	2001
	(84-14774-32569-6)	4	2003
	(84-14774-34003-3)	5	2004
	(84-14774-34035-4)	6	2007
Segrià	(84-14774-32432-3)	1	1994
	(84-14774-32473-6)	2	2001
	(84-14774-32582-5)	3	2004
	(84-14774-34036-1)	4	2007
Selva	(84-14774-32433-0)	1	1992
	(84-14774-32474-3)	2	1999
	(84-14774-32548-1)	3	2002
	(84-14774-34014-9)	4	2005
	(84-14774-34053-8)	5	2008
Solsonès	(84-14774-32434-7)	1	1994
	(84-14774-32475-0)	2	2001
	(84-14774-32564-1)	3	2003
	(84-14774-34005-7)	4	2004
	(84-14774-34043-9)	5	2008
Tarragonès	(84-14774-32435-4)	1	1994
	(84-14774-32476-7)	2	1999
	(84-14774-32543-6)	3	2002
	(84-14774-32587-0)	4	2004

	(84-14774-34024-8)	5	2006
Terra Alta	(84-14774-32436-1)	1	1995
	(84-14774-32477-4)	2	2000
	(84-14774-32536-8)	3	2001
	(84-14774-32586-3)	4	2004
	(84-14774-34028-6)	5	2006
Urgell	(84-14774-32437-8)	1	1994
	(84-14774-32478-1)	2	2001
	(84-14774-32574-0)	3	2003
	(84-14774-34001-9)	4	2004
	(84-14774-34033-0)	5	2007
Val d'Aran	(84-14774-32438-5)	1	1991
	(84-14774-32479-8)	2	1994
	(84-14774-32523-8)	3	1998
	(84-14774-32533-7)	4	2001
	(84-14774-32561-0)	5	2003
	(84-14774-32579-5)	6	2004
	(84-14774-34038-5)	7	2007
Vallès Occidental	(84-14774-32439-2)	1	1993
	(84-14774-32480-4)	2	1998
	(84-14774-32557-3)	3	2002
	(84-14774-34011-8)	4	2005
Vallès Oriental	(84-14774-32440-8)	1	1990
	(84-14774-32481-1)	2	1992
	(84-14774-32481-1)	3	1992
	(84-14774-32525-2)	4	1999
	(84-14774-32555-9)	5	2002
	(84-14774-34008-0)	6	2005
Mapa topogràfic de Catalunya 1:25 000			
Unitats geogràfiques			
54-Vall Fosca (Montsant de Pallars. Vall de Margalef) (84-14774-32016-5)			
		1	2010
Mapa de Catalunya 1:5 000, versió 1			
4 296 fulls (84-14774-25000-4 - 84-14774-29999-7)			
		1	1986-93
Mapa topogràfic del territori metropolità			
de Barcelona 1:2 000 (497 fulls) (84-14774-20000-9 - 84-14774-20114-3)			
		1	1992-95



## Cartografia ortofotogràfica i d'ortoimatge

### Digital

Títol		Versió	Any
Ortoimatge de Catalunya 1:25 000	color	1	1992
	color	2	1994
	color	3	2000
	color	4	2001-03
Ortoimatge de Catalunya 1:5 000	blanc i negre	1	1985-92
	blanc i negre	2	1996-2001
	color	3	2002-2004
	color	4	2005

### Aplicacions personalitzades

Títol		Versió	Any
Ortoimatges de Catalunya	Alta Ribagorça	1.0	2006
	Alt Camp		
	Alt Empordà		
	Alt Penedès		
	Alt Urgell		
	Anoia		
	Bages		
	Baix Camp		
	Baix Ebre		
	Baix Empordà		
	Baix Llobregt		
	Baix Penedès		
	Barcelonès		
	Berguedà		
	Cerdanya		
	Conca de Barberà		
	Garraf		
	Garrigues		
	Garrotxa		
	Gironès		
	Maresme		
	Montsià		
	Noguera		
	Osona		
	Pallars Jussà		
	Pallars Sobirà		
	Pla d'Urgell		
Pla de l'Estany			
Priorat			
Ribera d'Ebre			
Ripollès			
Segarra			
Segrià			
Selva			
Solsonès			
Tarragonès			
Terra Alta			
Urgell			
Val d'Aran			
Vallès Occidental			
Vallès Oriental			
Ortoimatges (en format Miramon)*		1	2008
	Alta Ribagorça (842300000009)		
	Alt Camp (842300000016)		
	Alt Empordà (842300000023)		
	Alt Penedès (842300000030)		
	Alt Urgell (842300000047)		
	Anoia (842300000054)		
	Bages (842300000061)		
	Baix Camp (842300000078)		
	Baix Ebre (842300000085)		
	Baix Empordà (842300000092)		
	Baix Llobregat (842300000108)		

Baix Penedès	(8423000000115)
Barcelonès	(8423000000122)
Berguedà	(8423000000139)
Cerdanya	(8423000000146)
Conca de Barberà	(8423000000153)
Garraf	(8423000000160)
Garrigues	(8423000000177)
Garrotxa	(8423000000184)
Gironès	(8423000000191)
Maresme	(8423000000207)
Montsià	(8423000000214)
Noguera	(8423000000221)
Osona	(8423000000238)
Pallars Jussà	(8423000000245)
Pallars Sobirà	(8423000000252)
Pla d'Urgell	(8423000000276)
Pla de l'Estany	(8423000000269)
Priorat	(8423000000283)
Ribera d'Ebre	(8423000000290)
Ripollès	(8423000000306)
Segarra	(8423000000313)
Segrià	(8423000000320)
Selva	(8423000000337)
Solsonès	(8423000000344)
Tarragonès	(8423000000351)
Terra Alta	(8423000000368)
Urgell	(8423000000375)
Val d'Aran	(8423000000382)
Vallès Occidental	(8423000000399)
Vallès Oriental	(8423000000405)

\*Disponible al Centre d'atenció a l'usuari de l'ICC.

## Mapes impresos

Títol	Edició	Any
Mapa en relleu d'imatge satèl·lit de Catalunya 1:250 000 (84-14774-10761-2)	1	1992
Mapa de Catalunya d'imatge de satèl·lit 1:100 000 (27 fulls de sèrie, 5 d'especials) (84-14774-10700-1 - 84-14774-10731-5)	1	1985-87
Ortofotomapa de Catalunya 1:50 000 (blanc i negre, SPOT) (85 fulls) (84-14774-10500-7 - 84-14774-10599-1)	1	1987-89
Ortofotomapa de Catalunya 1:50 000 (color, SPOT) Barcelona i el seu entorn (84-14774-10600-4)	1	1988
Ortofotomapa de Catalunya 1:25 000		
b/n (304 fulls) (84-14774-09000-6 - 84-14774-09299-4)	1	1992
color (304 fulls) (84-14774-09600-8 - 84-14774-09901-6)	2	1994
sortida de plòter	3	2000
sortida de plòter	4	2001-03

## Cartografia temàtica

### Aplicacions digitals personalitzades

Títol	Edició	Any
Mapa geològic de Catalunya 1:250 000 (VisGeol250) (84-393-6116-5)	1	2003
Mapa de planejament urbanístic i usos del sòl de la regió metropolitana de Barcelona 1:50 000 ( VisPlanejament) (84-393-5279-4)	1	2000
Mapa geològic comarcal de Catalunya 1:50 000 (MS_Explorer)-Barcelonès (84-393-5703-6) (Instituto GeoMinero de España)	1	2002
Mapa geotècnic de Barcelona 1:25 000. Barcelona i el seu entorn (VisGeotecnic) (84-393-5198-4)	1	2000
Navegant per Catalunya en 3D	1	2007
Alta Ribagorça (8422800000004)		
Alt Camp (8422800000011)		
Alt Empordà (8422800000028)		
Alt Penedès (8422800000035)		
Alt Urgell (8422800000042)		
Anoia (8422800000059)		
Bages (8422800000066)		
Baix Camp (8422800000073)		
Baix Ebre (8422800000080)		
Baix Empordà (8422800000097)		
Baix Llobregat (8422800000103)		
Baix Penedès (8422800000110)		
Barcelonès (8422800000127)		
Berguedà (8422800000134)		
Cerdanya (8422800000141)		
Conca de Barberà (8422800000158)		
Garraf (8422800000165)		
Garrigues (8422800000172)		
Garrotxa (8422800000189)		
Gironès (8422800000196)		
Maresme (8422800000202)		
Montsià (8422800000219)		
Noguera (8422800000226)		
Osona (8422800000233)		
Pallars Jussà (8422800000240)		
Pallars Sobirà (8422800000257)		
Pla d'Urgell (8422800000271)		
Pla de l'Estany (8422800000264)		
Priorat (8422800000288)		
Ribera d'Ebre (8422800000295)		
Ripollès (8422800000301)		
Segarra (8422800000318)		
Segrià (8422800000325)		
Selva (8422800000332)		
Solsonès (8422800000349)		
Tarragonès (8422800000356)		
Terra Alta (8422800000363)		
Urgell (8422800000370)		
Val d'Aran (8422800000387)		
Vallès Occidental (8422800000394)		
Vallès Oriental (8422800000400)		

### Mapes impresos

Títol	Edició	Any
<b>Administratius i judicials</b>		
Mapa de base municipal i comarcal de Catalunya 1:1 000 000 (84-14774-69250-7)	1	1986
(84-14774-69256-9)	1	1990
Amb la malla de distribució dels fulls MTN 1:50 000 sobreposada (84-14774-69257-6)	2	1990
Amb la malla de distribució dels fulls MTN 1:25 000 sobreposada (84-14774-69258-3)	2	1990
Amb la malla de distribució dels fulls ORTO v.1 1:25 000 sobreposada (84-14774-69259-0)	2	1990
Amb la malla de distribució dels fulls MTN 1:10 000 sobreposada (84-14774-69260-6)	1	1990
Amb la malla de distribució dels fulls MTN 1:5 000 sobreposada (84-14774-69262-0)	2	1990
Amb la malla de distribució dels fulls ORTO v.1 1:5 000 sobreposada (84-14774-69263-7)	2	1990
Mapa de base municipal i comarcal de Catalunya 1:500 000	1	1989
Amb la malla de distribució dels fulls MTN 1:50 000 sobreposada (84-14774-66833-5)	1	1989
Amb la malla de distribució dels fulls MTN 1:25 000 sobreposada (84-14774-66834-2)	1	1989

Amb la malla de distribució dels fulls ORTO v.1 1:25 000 sobreposada (84-14774-66835-9)	1	1989
Amb la malla de distribució dels fulls MTN 1:10 000 sobreposada (84-14774-66836-6)	1	1989
Amb la malla de distribució dels fulls MTN 1:5 000 sobreposada (84-14774-66838-0)	1	1989
Amb la malla de distribució dels fulls ORTO v.1 1:5 000 sobreposada (84-14774-66839-7)	1	1989
<b>Mapa de base municipal i comarcal de Catalunya 1:250 000</b>		
Amb la malla de distribució dels fulls MTN 1:50 000 sobreposada (84-14774-65257-0)	2	1988
Amb la malla de distribució dels fulls MTN 1:25 000 sobreposada (84-14774-65258-7)	2	1988
Amb la malla de distribució dels fulls ORTO v.1 1:25 000 sobreposada (84-14774-65259-4)	2	1988
Amb la malla de distribució dels fulls MTN 1:10 000 sobreposada (84-14774-65260-0)	1	1988
Amb la malla de distribució dels fulls MTN 1:5 000 sobreposada (84-14774-65262-4)	2	1988
Amb la malla de distribució dels fulls ORTO v.1 1:5 000 sobreposada (84-14774-65263-1)	2	1988
Mapa administratiu de les comarques de Girona 1:100 000 (84-14774-65251-8) (Diputació de Girona)	1	2000
Mapa administratiu de les comarques de Girona 1:200 000 (84-14774-65250-1) (Diputació de Girona)	1	1998
<b>Esports</b>		
Barcelona'92 Jocs de la XXVa Olimpíada. Ortoimatge 1:50 000 (84-14774-55001-2)	1	1991
<b>Geologia</b>		
Mapa de sismicitat de Catalunya 1:400 000 (84-14774-65601-1)	1	1999
Mapa geològic del Pirineu central 1:200 000 (84-14774-63004-2) (Departament de Política Territorial i Obres Públiques. Servei Geològic de Catalunya)	1	1993
<b>Transports i comunicacions</b>		
Mapa de la Conca Mediterrània. Principals infraestructures de transport. Regions europees riberenques de la Mediterrània 1:3 500 000 (84-14774-69000-8) (Departament de Política Territorial i Obres Públiques. Institut Català per al Desenvolupament del Transport)	1	1987
Mapa de les regions mediterrànies. Accessibilitat a les infraestructures de transport. 1986-1988 1:3 500 000 (84-14774-6902-6) (Departament de Política Territorial i Obres Públiques. Institut Català per al Desenvolupament del Transport)	1	1990
<b>Toponímia</b>		
Nomenclàtor oficial de toponímia major de Catalunya (84-393-6198-X) (Generalitat de Catalunya, Institut d'Estudis Catalans, Associació Catalana de Municipis i Comarques, Conselh Generau d'Aran, Consorci per a la Normalització Lingüística, Federació de Municipis de Catalunya)	1	2004
<b>Turisme i excursionisme</b>		
Punts d'Informació Turística 1:50 000 (84-14774-55100-2 - 84-14774-55140-8) (Departament de Comerç, Consum i Turisme. Departament de Cultura. Departament de Política Territorial i Obres Públiques) (37 fulls)	1	1992-94
Mapa excursionista. Carte de Randonnées. Pirineu 1:50 000 (Randonnées Pyrénéennes)		
1. 20-Puigmal-Costabona (336-94-155-0210-1)	1	1995
2. 21-Andorra-Cadí (978-28-418-2147-1)	1	2001
3. 22-Pica d'Estats-Aneto (978-28-418-2031-3)	1	1999
4. 23-Posets-Maladeta-Aneto (978-28-418-2142-6)	1	2000
5. 24-Gavarnie-Ordesa (978-28-418-2088-7)	1	2000
Guia excursionista i turística 1:40 000. Lluçanès (84-393-5027-9) (Geògraf Salvador Llobet Edicions Cartogràfiques, SL (Editorial Alpina))	1	1999
Punts d'Informació Turística 1:30 000 (84-14774-54000-6 - 84-14774-54046-4) (Departament de Comerç, Consum i Turisme. Departament de Cultura. Departament de Política Territorial i Obres Públiques) (56 fulls)	1	1992-94
Conèixer Catalunya. Mapa comarcal 1:100 000 (Associació Conèixer Catalunya)		
1. Alt Empordà (84-14774-32622-8)	1	2001
2. Baix Empordà (84-14774-32623-5)	1	2001
3. Baix Llobregat (84-14774-32630-3)	1	2003
4. Baix Penedès (84-14774-32631-0)	1	2003
5. Barcelonès (84-14774-32632-7)	1	2003
6. Cerdanya (84-14774-32624-2)	1	2001
7. Garraf (84-14774-32633-4)	1	2003
8. Garrotxa (84-14774-32625-9)	1	2001
9. Gironès (84-14774-32626-6)	1	2001
10. Maresme (84-14774-32634-1)	1	2003
11. Pla de l'Estany (84-14774-32627-3)	1	2001
12. Ripollès (84-14774-32628-0)	1	2001
13. Selva (84-14774-32629-7)	1	2001
14. Tarragonès (84-14774-32635-8)	1	2003
15. Vallès Occidental (84-14774-32636-5)	1	2003
16. Vallès Oriental (84-14774-32637-2)	1	2003

**Urbanisme**

Mapa de planejament urbanístic i usos del sòl de Catalunya 1:50 000  
(Direcció General d'Ordenació del Territori i Urbanisme)

1. Vallès Occidental (84-14774-55004-3)	1	1996
2. Maresme (84-14774-55007-4)	1	1997
3. Vallès Oriental (84-14774-55008-1)	1	1997
4. Garraf (84-14774-55011-1)	1	1997
5. Alt Penedès (84-14774-55010-4)	1	1997
6. Baix Llobregat (84-14774-55013-5)	1	1998
7. Barcelonès (84-14774-55016-6)	1	1999

## Atles

### GENERALS. Atles impresos

Títol	Edició	Any
Atles d'Andorra (99913-9-063-4) (Govern d'Andorra. Conselleria d'Educació, Cultura i Joventut)	1	1991
CD-Atles de Catalunya (PC 84-14774-70200-8) (Mac 84-14774-70201-5)	1	1993
Atles topogràfic de Catalunya 1:50 000 (84-393-8479-3) (Enciclopèdia Catalana SA)	4	2010
Atles topogràfic de Catalunya 1:50 000 (84-393-3311-0) (Enciclopèdia Catalana SA)	1	1995
	2	2003
	3	2004
Atles Universal (84-393-4715-4) (Enciclopèdia Catalana SA)	1	1999

### TEMÀTICS. Atles impresos

Títol	Edició	Any
Atles sísmic de Catalunya. Catàleg de sismicitat (84-393-5035-X)	1	1999
Atles ambiental de la Mediterrània (84-14774-4959-8) En català i en castellà Institut Català de la Mediterrània d'Estudis i Cooperació, Estudi Ramon Folch, SL	1	1999
Atles climàtic de Catalunya Termopluiometria (84-393-4226-8) (Departament de Medi Ambient)	1	1996



## Reproduccions de cartografia històrica

Títol	Edició	Any
<b>Col·lecció: Catalunya</b>		
Nueva Descripción Geographica del Principado de Catalunya, de Josef Aparici 1769 (inclou estudi introductor de Montserrat Galera). Volum I	1	2006
La Principauté de Catalogne et le Comté de Roussillon, de Michel Antonie Baudrand 1703 (inclou estudi introductor de Montserrat Galera). Volum II	1	2006
La Catalogne, de Père Placide de Sainte-Helène 1792 (inclou estudi introductor d'Anna Maria Casassas). Volum III	1	2006
Nova Principatus Cataloniae descriptio, de J.B. Vrients 1602-1605 (inclou estudi introductor de Montserrat Galera). Volum IV	1	2006
Catalonia, d'I. Ianssonii & H. Hondii, 1638 (inclou estudi introductor de Carme Montaner). Volum V	1	2006
Plan du siege de la ville de Barcelone avec la carte de la côte de la mer depuis le cap de Cervere jusqu'aux environs de Llobregat, de Beaulieu 1698 (inclou estudi introductor de Joan Capdevila). Volum VI	1	2006
Mapa del Principado de Cataluña y Condado del Rosellón, de F. X. de Garma y Durán 1770 ca (inclou estudi introductor de Vicenç Rosselló). Volum VII	1	2006
Mapa del Principado de Cataluña: comprehende los corregimientos de Barcelona, Cervera, Gerona, Lérida, Manresa, Mataró, Puigcerdá, Talarñ, Tarragona, Tortosa, Villafranca, Vique, y la subdelegación del Valle de Arán, de Tomás López 1776 (inclou estudi introductor d'Agustín Hernando). Volum VIII	1	2006
Mapa de Cataluña con las nuevas divisiones, d'A.H. Dufour 1837 (inclou estudi introductor de Pau Alegre). Volum IX	1	2006
Mapa de Catalunya, de F. Flos y Calcat 1906 (inclou estudi introductor de Lluís Duran). Volum X	1	2006
<b>Col·lecció: Vistes de ciutats</b>		
Plan de la ville et forts de Gironne, de Ducoron Capitaine 1712 (inclou estudi introductor de Joan Boadas Raset). Volum 1	1	2007
Plan de Tarragone, de Maréchal Suchet 1811 (inclou text introductor de Josep Oliveras Samitier). Volum 2	1	2007
Vista meridional y plano de la M. L. Villa de Olot, de Miquel Frigola 1854 (inclou estudi introductor de Joan Barnadas i Puigferrer). Volum 8	1	2008

## Memòries de documents cartogràfics

Títol	Edició	Any
<b>Aeromagnetisme</b>		
Mapa aeromagnètic de Catalunya 1:250 000 (84-393-1099-4) (Departament de Política Territorial i Obres Públiques. Servei Geològic de Catalunya)	1	1989
<b>Geologia</b>		
Mapa de sòls de Catalunya. Bellví 360-1-2 (65-28) 1:25 000 (84-393-2649-1) (Departament d'Agricultura, Ramaderia i Pesca. Direcció General de Producció i Indústries Agroalimentàries)	1	1993
Tall geològic del Pirineu central 1:200 000 (84-393-2644-0) (Departament de Política Territorial i Obres Públiques. Servei Geològic de Catalunya)	1	1993
<b>Gravimetria</b>		
Mapa gravimètric de Catalunya 1:500 000 (84-393-0740-3) (Departament de Política Territorial i Obres Públiques. Servei Geològic de Catalunya)	1	1987
<b>Topografia</b>		
Mapa topogràfic de Catalunya 1:250 000 (84-500-88-09-9)	1	1983
<b>Turisme</b>		
Les Gavarres. Massís de Begur/Costa Brava 1:40 000 (84-393-4004-4) (Geògraf Salvador Llobet. Edicions Cartogràfiques, SL (Editorial Alpina))	1	1996
Mapa excursionista. Muntanyes de Prades 1:30 000 (84-14774-32000-4) (Centre de Lectura de Reus)	1	1995

## Llibres

Títol	Col·lecció	Edició	Any
<b>Allaus</b>			
Guia d'utilització del Butlletí del perill d'allaus (Carles García, Jordi Gavalda, Glòria Martí, Pere Martínez i Pere Oller)	Institucional (84-393-4200-4)	1	1996
<b>Cartografia</b>			
Computer assisted cartography and land use policy. VIth European Seminar	Monografies, 2 (84-393-0820-5)	1	1987
<b>Cartografia històrica</b>			
Cartografia de Catalunya. Segles XVII i XVIII (Montserrat Galera i Monegal)	Catàlegs, 1 (84-393-0705-5)	1	1986
Portolans procedents de col·leccions espanyoles. Segles XV-XVII	Catàlegs, 3 (84-393-3582-2)	1	1995
<b>Toponímia</b>			
Butlletí interior de la Societat d'Onomàstica, núm. 1-90 (1980-2002)	Producte en CD-Rom (84-200-9303958-9)	1	2006
Onomàstica del poble i terme de la Figuera Jaume Sababé Alentorn i Josep Anguera Juncosa	Monografies, 39 (en format digital)	1	2012

## Documents gràfics

Títol	Edició	Any
Els microstats en el món actual (84-14774-70499-6) Conselleria d'Educació i Cultura d'Andorra	1	1987

## Publicacions periòdiques

<b>Títol</b>	<b>Edició</b>	<b>Any</b>
Calendari 1987 (84-14774-70000-4)	1	1986
Calendari 1988 (84-14774-70001-1)	1	1987
Calendari 1989 (84-14774-70002-8)	1	1988
Calendari 1990 (84-14774-70003-5)	1	1989
Calendari 1991 (84-14774-70004-2)	1	1990
Calendari 1992 (84-14774-70005-9)	1	1991
Calendari 1993 (84-14774-70006-6)	1	1992
Calendari 1994 (84-14774-70007-3)	1	1993
Calendari 1995 (84-14774-70008-0)	1	1994
Calendari 1996 (84-14774-70009-7)	1	1995
Calendari 1997 (84-14774-70010-3)	1	1996
Calendari 1998 (a partir d'aquí es publica una làmina)	1	1997
Calendari 1999	1	1998
Calendari 2000	1	1999
Calendari 2001	1	2000
Calendari 2002	1	2001
Calendari 2003	1	2002