



## SISTEMA D'INFORMACIÓ GEOGRÀFICA DE PARCEL·LES AGRÍcoles DE CATALUNYA (SIGPAC) a escala 1:5 000 v1.0

### Resum

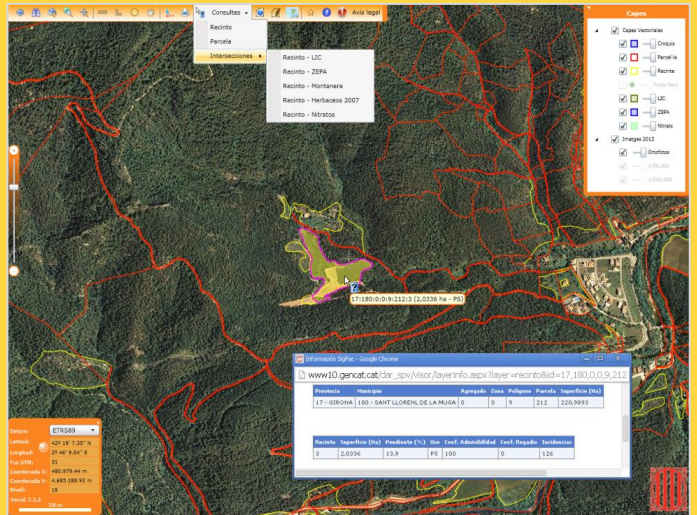
El SIGPAC és el sistema d'identificació de parcel·les agrícoles, concebut per a la gestió i el control dels règims d'ajut establerts pel Reglament CE 73/2009, així com per aquells altres on cal identificar les parcel·les agrícoles.

El SIGPAC és una base de dades amb informació gràfica i alfanumèrica.

La informació gràfica conté la delimitació geogràfica referenciada de cada parcel·la i recinte del terreny (i la seva agregació a nivell municipal i comarcal), superposada a un conjunt d'imatges de satèl·lit o ortofotos aèries i que forma un mosaic continu del territori de Catalunya.

Els recintes, que corresponen al principal fenomen modelat, es deriven de la superposició de les parcel·les cadastrals amb els usos del sòl previstos en el model de dades. Cada parcel·la inclou un o diversos recintes.

La informació alfanumèrica descriu fonamentalment les propietats bàsiques dels recintes.



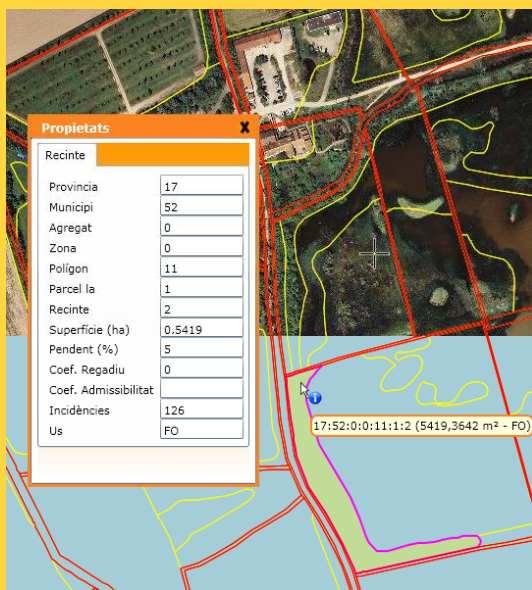
### Propòsit

Donar resposta a les necessitats d'ús relacionades amb els règims d'ajut per als agricultors:

- Establir disposicions comunes.
- Proporcionar suports gràfics per la presentació de sol·licituds.
- Servir de suport documental pels controls de l'Administració i resolució de casos dubtosos.
- Facilitar els controls sobre el terreny agilitzant la localització de parcel·les.

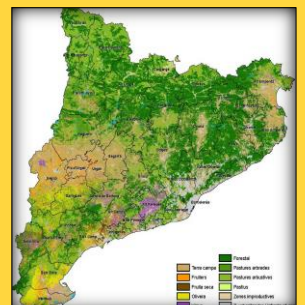
Donar resposta a altres usos:

- Efectuar anàlisi espacial.
- Representació en visors geogràfics.
- Descarregar dades.
- Consultar informació.
- Generar informes.



### Organització responsable

Departament d'Agricultura, Ramaderia, Pesca, Alimentació i Medi Natural (DAAM)



### Descripció tècnica

Àmbit: **Catalunya**  
 Sistema referència: **ETRS89**  
 Projectió: **UTM Zona 31N**  
 Escala: **1:5000**  
 Representació: **Vectorial**  
 Coordenades: **X, Y**  
 Geometria: **Polígon**



### Distribució i documentació

#### Dades

**Visors:**  
 SIGPAC GENCAT  
 SIGPAC FECA  
**Serveis WMS:**  
 SIMA  
**Descàrrega**  
 SHP  
 1 fitxer per comarca



Disponibles a la pàgina Web del DAAM.

#### Especificacions tècniques

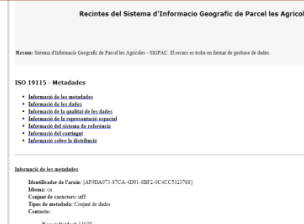


de Producte  
 de Format  
 • SHP

Disponibles a la pàgina Web de la CCCC.

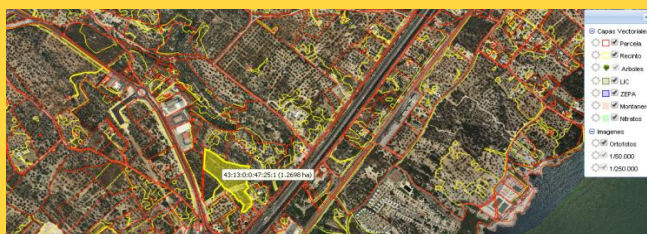
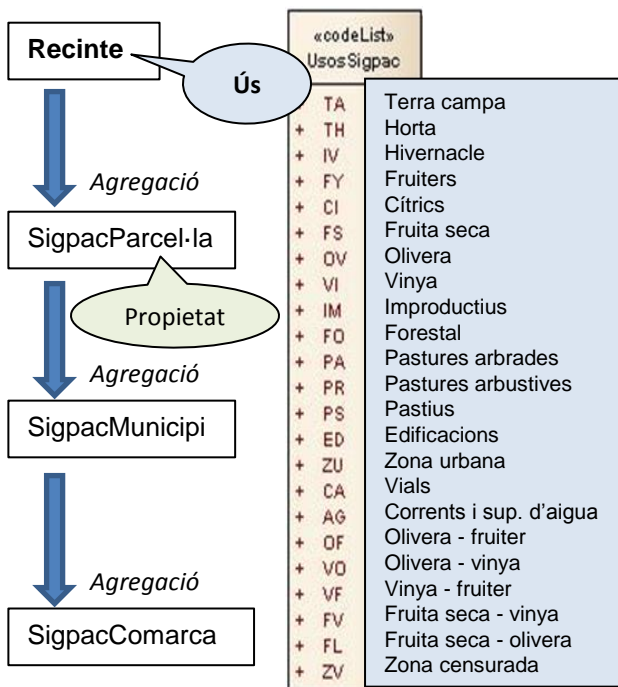
#### Metadades

ISO 19115  
 Perfil IDEC  
 1 fitxer per cada fitxer SHP de dades.



Disponibles al Catàleg IDEC de Metadades.

### Contingut



### Mètode d'obtenció

Fotointerpretació  
 Visites a camp

### Manteniment

Campanyes anuals d'actualització.

### Qualitat

#### Per als Recintes es compleix que:

Es recullen els recintes existents amb una mida igual o superior a 100m<sup>2</sup>.

- Excepcions: edificacions, piscines i construccions ≥ 50m<sup>2</sup>.

No hi ha recintes duplicats.

Per a l'atribut 'ús':

- El valor escollit existeix a la llista de codis 'UsosSigpac'.
- L'ús declarat coincideix amb l'ús real.

No hi ha solapaments o buits superiors a 5m<sup>2</sup> entre polígons.