

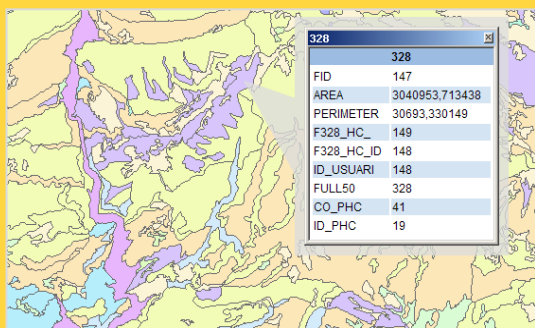
**CCCC**Comissió de Coordinació  
Cartogràfica de Catalunya**CARTOGRAFIA D'HÀBITATS 2D a escales 1:50 000 v1.0****Resum**

La Cartografia d'hàbitats 2D a escales 1:50 000 conté la representació del territori català zonificat segons la llegenda de la cartografia d'hàbitats de Catalunya (CHC50), que és el resultat de la interpretació i adaptació de la classificació d'hàbitats de la Unió Europea que proposa el document "CORINE biòtopes manual", editat per la Comissió Europea.

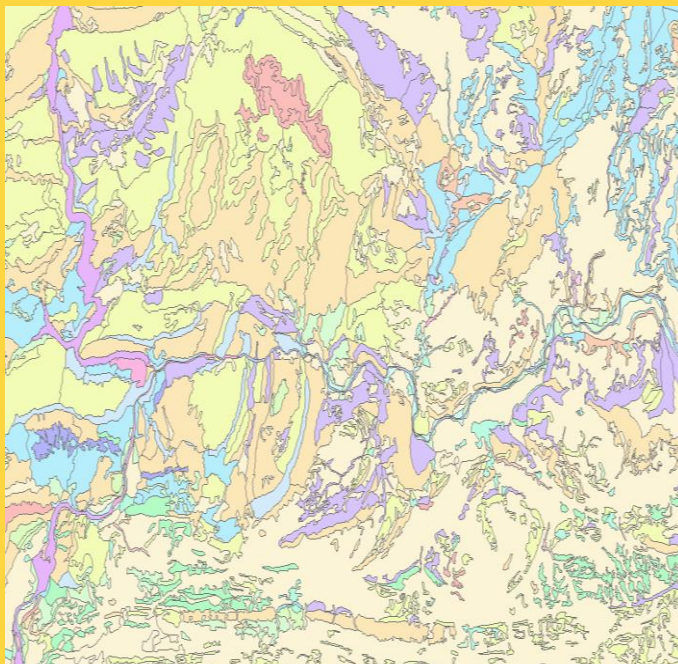
Cada polígon correspon a un sol hàbitat, encara que en àrees geogràfiques molt complexes els polígons poden representar conjunts d'hàbitats (3 com a màxim), sempre i quan cadascun d'ells tingui un recobriment mínim del 20% del polígon.

A banda de la representació i localització dels hàbitats, els polígons tenen una sèrie d'atributs que els descriuen i quantifiquen, com per exemple el codi d'hàbitat, el percentatge de recobriment de l'hàbitat dins del polígon, i la seva superfície entre d'altres.

Les dades s'organitzen en fulls corresponents a la subdivisió del Mapa Topogràfic Nacional 1:50 000.

**Organització responsable**

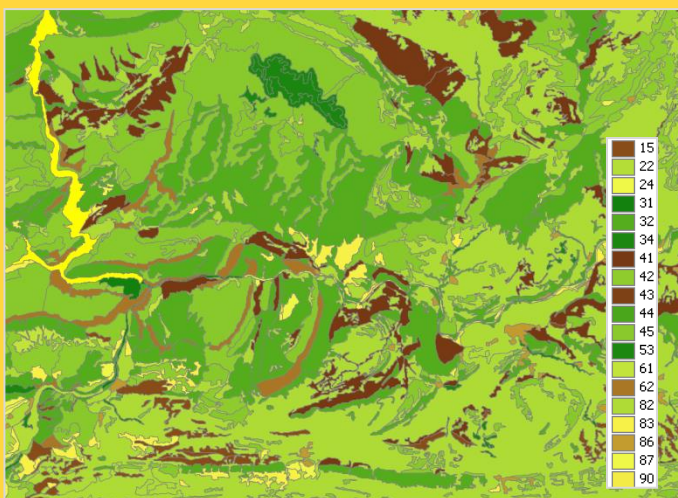
Departament de Territori i Sostenibilitat  
Universitat de Barcelona

**Propòsit**

Mostrar la distribució dels diferents hàbitats presents al territori català.

Donar resposta a altres usos:

- Efectuar anàlisi espacial.
- Representació en visors geogràfics.
- Descarregar dades.
- Consultar informació.
- Generar informes.



## Descripció tècnica

Àmbit: **Catalunya**  
Sistema referència: **ETRS89**  
Projecció: **UTM Zona 31N**  
Escala: **1:50 000**  
Representació: **Vectorial**  
Coordenades: **X, Y**  
Geometria: **Polígon**



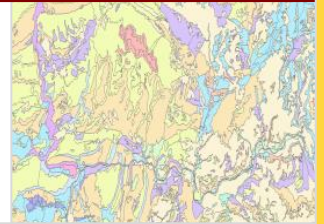
## Distribució i documentació

### Dades

SHP

MMZ

Un fitxer per cada full.



Disponibles a la pàgina web del Departament de Territori i Sostenibilitat.

### Especificacions tècniques

PLEC D'ESPECIFICACIONS TÈCNiques  
per a l'elaboració de cartografia d'hàbitats 2D a escala 1:50.000 i 1:25.000

de Producte

de Format

- SHP
- MMZ

Disponibles a la pàgina Web de la CCCC.

### Metadades

ISO 19115  
Perfil IDEC

Cartografia dels hàbitats de Catalunya - Part 2/3

Resum: L'objectiu d'aquesta cartografia és proporcionar una base de dades de referència de hàbitats i biòtops a Catalunya.

Tipus de dades: Vectorial

- Elaboració de les geometries
- Elaboració de les atribucions
- Elaboració de les etiquetes
- Elaboració de les descripcions
- Elaboració de les dades de referència

Metadades de les dades:

Identificació de dades: SPANISH INSPIRE DATA CATALOGUE

Tipus de dades: Vectorial

Tipus de geometria: Polígon

Tipus de referència: Vectorial

Tipus de descripció: Vectorial

Tipus de dades de referència: Vectorial

Tipus de dades de descripció: Vectorial

Tipus de dades de referència de descripció: Vectorial

Tipus de dades de descripció de referència: Vectorial

Tipus de dades de referència de descripció de referència: Vectorial

Tipus de dades de descripció de referència de descripció: Vectorial

Tipus de dades de referència de descripció de referència de descripció: Vectorial

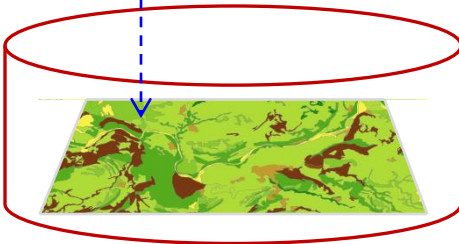
Disponibles al Catàleg IDEC de Metadades.

## Contingut

Contingut  
Cartografia d'hàbitats 2D a escales 1:50 000

De cada polígon s'informa de:

- Codi de l'hàbitat (llengua CHC50).
- Nom de l'hàbitat.
- Percentatge del polígon ocupat per l'hàbitat.
- Superfície de l'hàbitat dins el polígon.



Abstracció

Territori



## Captació

Fotointerpretació d'imatges aèries infraroges de 50cm de píxel i aixecament cartogràfic, dels elements fotointerpretats, sobre ortofoto infraroja 1:25 000, o ortofoto en color 1:25 000, en format paper.

Digitalització de l'aixecament cartogràfic en paper i introducció dels valors dels atributs previstos.

## Manteniment

El conjunt d'informació de la Cartografia d'hàbitats s'actualitza cada 4 anys.

AREA	PERIMETER	F32B_HC	F32B_HC_ID	ID_CULMARI	FULLS	CO_FHC	ID_FHC
32.136.776	742.156	2	1	1	1	32	12
19.510.000	917.68	3	2	2	2	32	19
276.165.93	4.271.322	4	3	3	3	32	12
11.759.503	556.665	5	4	4	4	32	29
1.462.68	180.467	6	5	5	5	32	29
35.564.151	2.213.777	7	6	6	6	32	23
79.594.941	1.379.421	8	7	7	7	32	12
48.663.024	1.767.661	9	8	8	8	32	29
1.646.386	195.407	10	9	9	9	32	27
3.344.994.033	12.267.536	11	10	10	10	32	23
4.783.219.415	47.956.940	12	11	11	11	32	6
4.047.395	400.533	13	12	12	12	32	23
203.131.626	2.218.893	14	13	13	13	32	12
2.064.300.031	10.830.77	15	14	14	14	32	23
2.064.300.031	10.830.77	15	14	14	14	32	23

## Qualitat

Es complex que:

Els tipus d'hàbitat assignats als polígons estan correctament classificats.

Entre fulls veïns, els polígons són continus i concorden tant pel que fa a la geometria com pel que fa al contingut dels seus atributs.