

CARTOGRAFIA D'HÀBITATS 2D a escales 1:50 000 v1.0

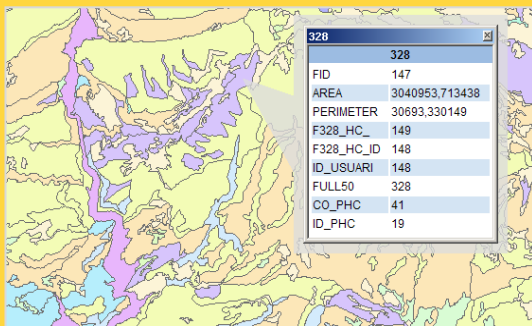
Resum

La Cartografia d'hàbitats 2D a escales 1:50 000 conté la representació del territori català zonificat segons la llegenda de la cartografia d'hàbitats de Catalunya (CHC50), que és el resultat de la interpretació i adaptació de la classificació d'hàbitats de la Unió Europea que proposa el document "CORINE biòtopes manual", editat per la Comissió Europea.

Cada polígon correspon a un sol hàbitat, encara que en àrees geogràfiques molt complexes els polígons poden representar conjunts d'hàbitats (3 com a màxim), sempre i quan cadascun d'ells tingui un recobriment mínim del 20% del polígon.

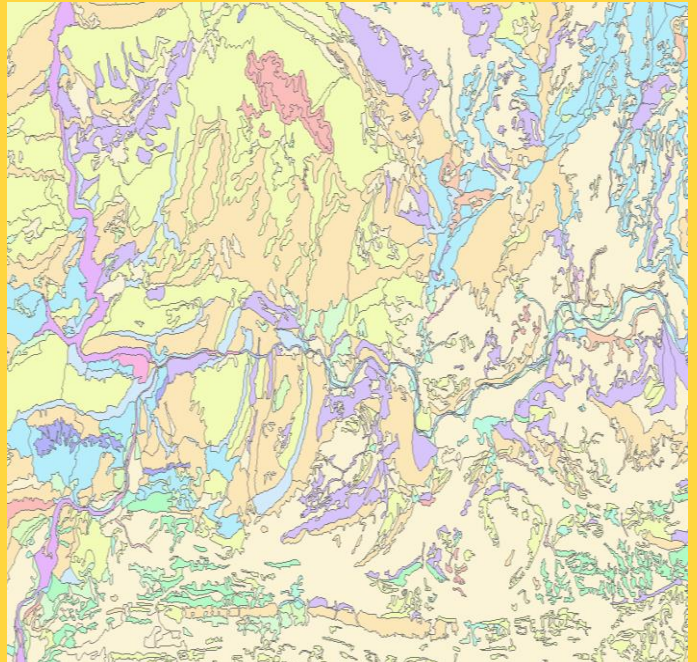
A banda de la representació i localització dels hàbitats, els polígons tenen una sèrie d'atributs que els descriuen i quantifiquen, com per exemple el codi d'hàbitat, el percentatge de recobriment de l'hàbitat dins del polígon, i la seva superfície entre d'altres.

Les dades s'organitzen en fulls corresponents a la subdivisió del Mapa Topogràfic Nacional 1:50 000.



Organització responsable

Departament de Territori i Sostenibilitat
 Universitat de Barcelona

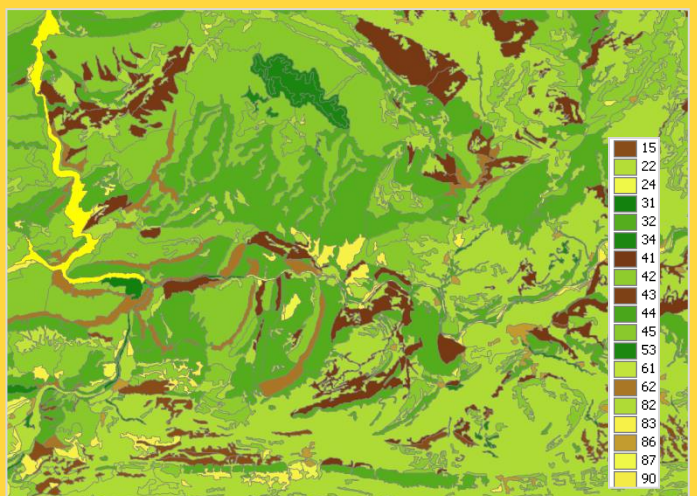


Propòsit

Mostrar la distribució dels diferents hàbitats presents al territori català.

Donar resposta a altres usos:

- Efectuar anàlisi espacial.
- Representació en visors geogràfics.
- Descarregar dades.
- Consultar informació.
- Generar informes.



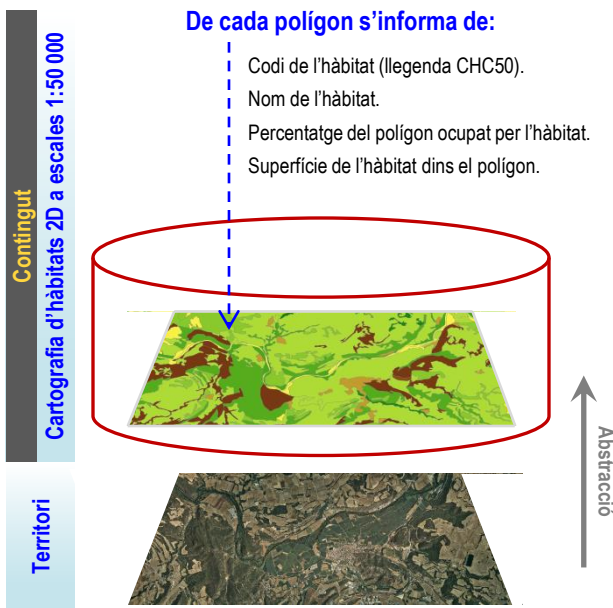


Descripció tècnica

Àmbit: **Catalunya**
Sistema referència: **ETRS89**
Projecció: **UTM Zona 31N**
Escala: **1:50 000**
Representació: **Vectorial**
Coordenades: **X, Y**
Geometria: **Polígon**



Contingut



Captació

Fotointerpretació d'imatges aèries infraroges de 50cm de píxel i aixecament cartogràfic, dels elements fotointerpretats, sobre ortofoto infraroja 1:25 000, o ortofoto en color 1:25 000, en format paper.

Digitalització de l'aixecament cartogràfic en paper i introducció dels valors dels atributs previstos.

Manteniment

El conjunt d'informació de la Cartografia d'hàbitats s'actualitza cada 4 anys.

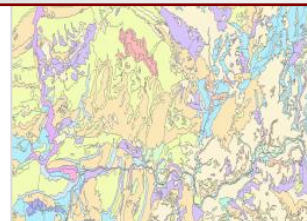
Distribució i documentació

Dades

SHP

MMZ

Un fitxer per cada full.



Disponibles a la pàgina web del Departament de Territori i Sostenibilitat.

Especificacions tècniques

PLEC D'ESPECIFICACIONS TÈCNiques
per a l'elaboració de cartografia d'hàbitats 2D a escala 1:50.000 i 1:25.000

de Producte

de Format

SHP

MMZ

Disponibles a la pàgina Web de la CC3C.

Metadades

ISO 19115
Perfil IDEC

Cartografia dels hàbitats de Catalunya - Full 273

Metadades de Producte

- ISO 19115
- ISO 19115-2
- ISO 19115-3
- ISO 19115-4
- ISO 19115-5
- ISO 19115-6
- ISO 19115-7
- ISO 19115-8
- ISO 19115-9
- ISO 19115-10
- ISO 19115-11
- ISO 19115-12
- ISO 19115-13
- ISO 19115-14
- ISO 19115-15
- ISO 19115-16
- ISO 19115-17
- ISO 19115-18
- ISO 19115-19
- ISO 19115-20
- ISO 19115-21
- ISO 19115-22
- ISO 19115-23
- ISO 19115-24
- ISO 19115-25
- ISO 19115-26
- ISO 19115-27
- ISO 19115-28
- ISO 19115-29
- ISO 19115-30
- ISO 19115-31
- ISO 19115-32
- ISO 19115-33
- ISO 19115-34
- ISO 19115-35
- ISO 19115-36
- ISO 19115-37
- ISO 19115-38
- ISO 19115-39
- ISO 19115-40
- ISO 19115-41
- ISO 19115-42
- ISO 19115-43
- ISO 19115-44
- ISO 19115-45
- ISO 19115-46
- ISO 19115-47
- ISO 19115-48
- ISO 19115-49
- ISO 19115-50
- ISO 19115-51
- ISO 19115-52
- ISO 19115-53
- ISO 19115-54
- ISO 19115-55
- ISO 19115-56
- ISO 19115-57
- ISO 19115-58
- ISO 19115-59
- ISO 19115-60
- ISO 19115-61
- ISO 19115-62
- ISO 19115-63
- ISO 19115-64
- ISO 19115-65
- ISO 19115-66
- ISO 19115-67
- ISO 19115-68
- ISO 19115-69
- ISO 19115-70
- ISO 19115-71
- ISO 19115-72
- ISO 19115-73
- ISO 19115-74
- ISO 19115-75
- ISO 19115-76
- ISO 19115-77
- ISO 19115-78
- ISO 19115-79
- ISO 19115-80
- ISO 19115-81
- ISO 19115-82
- ISO 19115-83
- ISO 19115-84
- ISO 19115-85
- ISO 19115-86
- ISO 19115-87
- ISO 19115-88
- ISO 19115-89
- ISO 19115-90
- ISO 19115-91
- ISO 19115-92
- ISO 19115-93
- ISO 19115-94
- ISO 19115-95
- ISO 19115-96
- ISO 19115-97
- ISO 19115-98
- ISO 19115-99
- ISO 19115-100

Disponibles al Catàleg IDEC de Metadades.

| AREA | PERIMETER | F32B_HC | F32B_HC_ID | ID_CULABR | FULLS | CO_FHC | ID_FHC |
|---------------|------------|---------|------------|-----------|--------|--------|--------|
| 32.136.776 | 742.156 | 2 | 1 | 1 | 1/250 | 32 | 12 |
| 19.510.000 | 917.68 | 3 | 2 | 2 | 2/250 | 41 | 19 |
| 276.165.93 | 4.271.322 | 4 | 3 | 3 | 3/250 | 32 | 12 |
| 11.759.503 | 556.665 | 5 | 4 | 4 | 4/250 | 32 | 29 |
| 1.462.68 | 180.467 | 6 | 5 | 5 | 5/250 | 32 | 29 |
| 35.564.151 | 2.213.777 | 7 | 6 | 6 | 6/250 | 45 | 23 |
| 79.594.941 | 1.379.421 | 8 | 7 | 7 | 7/250 | 32 | 12 |
| 48.663.024 | 1.767.661 | 9 | 8 | 8 | 8/250 | 32 | 29 |
| 1.646.386 | 195.407 | 10 | 9 | 9 | 9/250 | 32 | 27 |
| 3.394.994.033 | 12.267.536 | 11 | 10 | 10 | 10/250 | 45 | 23 |
| 4.783.219.415 | 47.926.948 | 12 | 11 | 11 | 11/250 | 32 | 6 |
| 4.047.295 | 400.533 | 13 | 12 | 12 | 12/250 | 45 | 23 |
| 220.133.626 | 2.218.883 | 14 | 13 | 13 | 13/250 | 32 | 12 |
| 2.064.300.631 | 10.830.77 | 15 | 14 | 14 | 14/250 | 45 | 23 |
| 1.432.44 | 143.244 | 16 | 15 | 15 | 15/250 | 45 | 23 |

Qualitat

Es complex que:

Els tipus d'hàbitat assignats als polígons estan correctament classificats.

Entre fulls veïns, els polígons són continus i concorden tant pel que fa a la geometria com pel que fa al contingut dels seus atributs.