



L'Institut
Geològic de
Catalunya

El Programa de
Geotreballs de
l'Institut Geològic
més jove
d'Europa



PTOP



IGC
Institut Geològic
de Catalunya



Generalitat de Catalunya
**Departament de Política Territorial
i Obres Públiques**

L'Institut Geològic de Catalunya

Some relevant Geographic data

Area: 32.000 sq Km

Coast: 750 Km

Highest peak in the
Pyrenees: 3.400 m

Population: 7.200.000
hab.

Municipalities: 946

Greater Barcelona
Area: 60% of total
population



L'Institut Geològic de Catalunya

Creació: Desembre de 2005, Llei 19/2005 del Parlament de Catalunya

Dependència Orgànica: Departament de Política Territorial i Obres Públiques

Estatus jurídic: Ens Públic sotmés al Dret Privat

Missió: Obtenir, processar, conservar, mantenir, subministrar i difondre informació geocientífica (i.e. No competències administratives, si no funcions tècniques)

Finançament: Contracte Programa amb la Generalitat, mitjançant el DPTOP

Personal a 31 de desembre de 2007: 22

Personal a 31 de desembre de 2009: 68 (47 Geòlegs, Geofísics i Enginyers;
8 Administració; 8 Serveis Generals, Sistemes i Manteniment)

L'Institut Geològic de Catalunya

Creat el desembre de 2005 per la Llei
19/2005 del Parlament de Catalunya

Oficines de l'IGC

Barcelona



L'Institut Geològic de Catalunya

Creat el desembre de 2005 per la Llei
19/2005 del Parlament de Catalunya

Carrer Balmes 209 – 211

E08006 BARCELONA

www.igc.cat



L'Institut Geològic de Catalunya

Creat el desembre de 2005 per la Llei
19/2005 del Parlament de Catalunya

**Centre de Suport
Territorial de l'IGC**
Tremp, als Pirineus



L'Institut Geològic de Catalunya

Creat el desembre de 2005 per la Llei
19/2005 del Parlament de Catalunya

Centre de Suport Territorial de l'IGC

Pl. Mn. Casimir Torrent, 2

E 25 620 TREMP

www.igc.cat



L'Institut Geològic de Catalunya

Creat el desembre de 2005 per la Llei 19/2005 del Parlament de Catalunya

Relacions institucionals

- Convenis amb altres Departaments de la Generalitat (Economia, Energia i Mines; Medi Ambient i Habitatge, Agricultura), Instituts i Agències (Institut Cartogràfic; Servei Meteorològic, Agència Catalana de l'Aigua; Institut Català de l'Energia...)
- Conveni marc amb l'Instituto Geológico y Minero de España (IGME).
- *EUROGEO SURVEYS*
- Conveni amb la Regione Emilia – Romagna (Itàlia) i Baviera (Alemanya)
- Convenis amb Universitats catalanes, l'IEC, el Museu de Geologia del Seminari de Barcelona i amb el Consejo Superior de Investigaciones Científicas (CSIC)
- Conveni amb el Col·legi de Geòlegs
- Conveni amb l'Ajuntament de Tremp
- Altres...

La missió de l'IGC : Obtenir, processar, mantenir, subministrar i difondre informació geotemàtica

MARC LEGAL	ESTRATÈGIA/ACCIONS		
	ESCALA REGIONAL	ESCALA LOCAL	ÀREES ESPECÍFIQUES
<p>Llei de l'IGC Decret desplegament Llei de l'IGC Llei d'Urbanisme Llei de planificació territorial Llei del paisatge Altres lleis sectorials</p>	<p>Geotreballs I, II, IV, V i VI Mapes geotemàtics 1:250.000, 1:100.000 i 1:50.000 Patrimoni geològic</p>	<p>- Geotreball III - Dictàmens preliminars de riscos geològics - Informes de riscos geològics per als Plans generals d'urbanisme (POUM) - Informes sobre l'afectació del patrimoni geològic</p>	<p>- Treballs d'inundabilitat - Treballs de riscos geològics - Treballs sobre l'afectació al patrimoni geològic - Treballs geofísics</p>
<p>Llei de l'IGC Llei de protecció civil</p>	<p>Terratrèmols: - <i>Monitorització (xarxa sísmica)</i> - <i>Avaluació de la perillositat</i> - <i>Activació de Plans d'Emergència</i> Allaus: - <i>Predicció</i> - <i>Zonificació</i> - <i>Avisos a la DG protecció civil</i></p>	<p>- Microzonació sísmica - Zonificació d'allaus</p>	<p>- Treballs en terratrèmols - Treballs en allaus - Treballs geofísics - Intervencions en situacions de risc</p>

L'Institut
Geològic
de
Catalunya

La missió de l'IGC : Obtenir, processar, mantenir,
subministrar i difondre informació geotemàtica

Geotreballs: Són sis programes estratègics per a l'obtenció, el processat, el manteniment, el subministrament i la difusió d'informació geològica, edafològica, en general geotemàtica, i de riscos geològics, necessària per a la planificació territorial i urbanística.

En la seva expressió gràfica, cada Geotreball genera una sèrie cartogràfica geotemàtica.

I. Mapa geològic 1:25.000

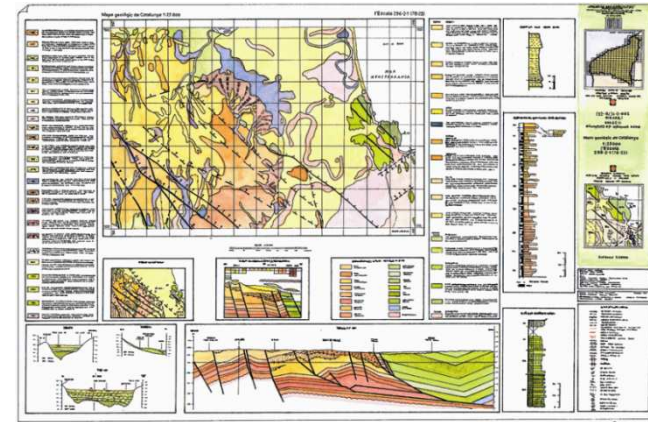
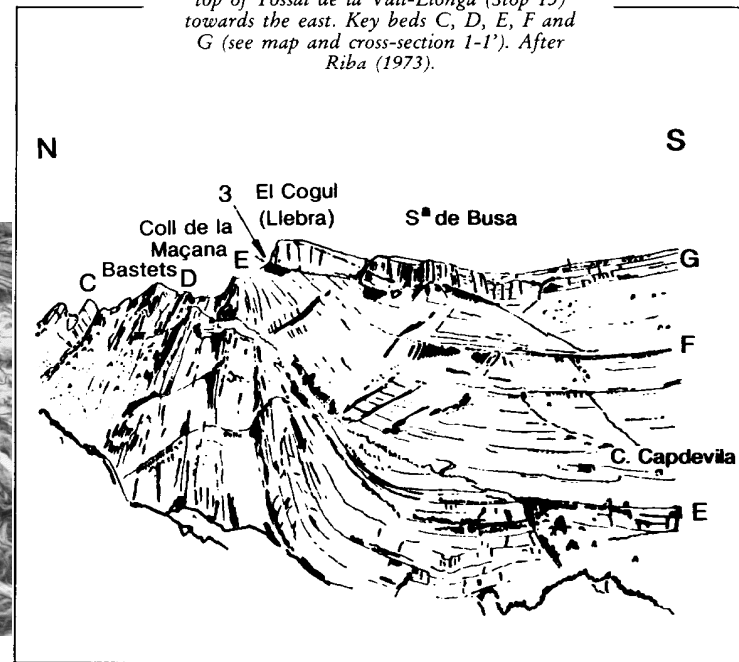
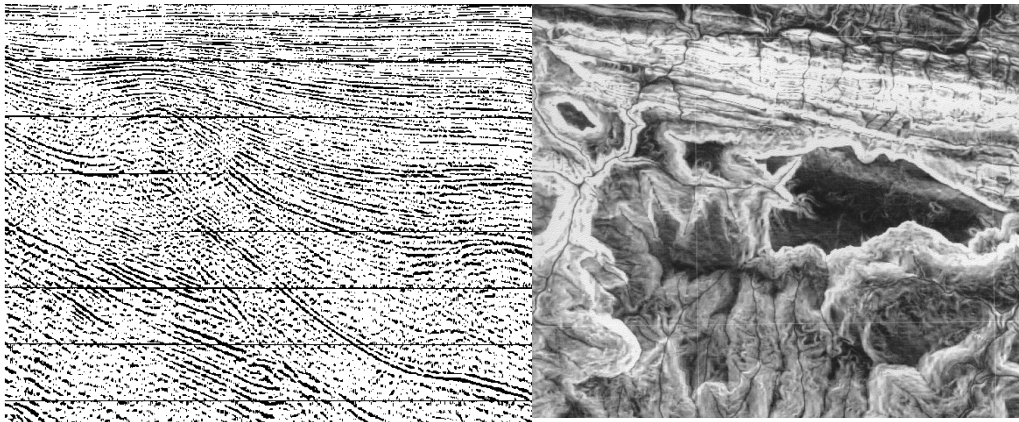
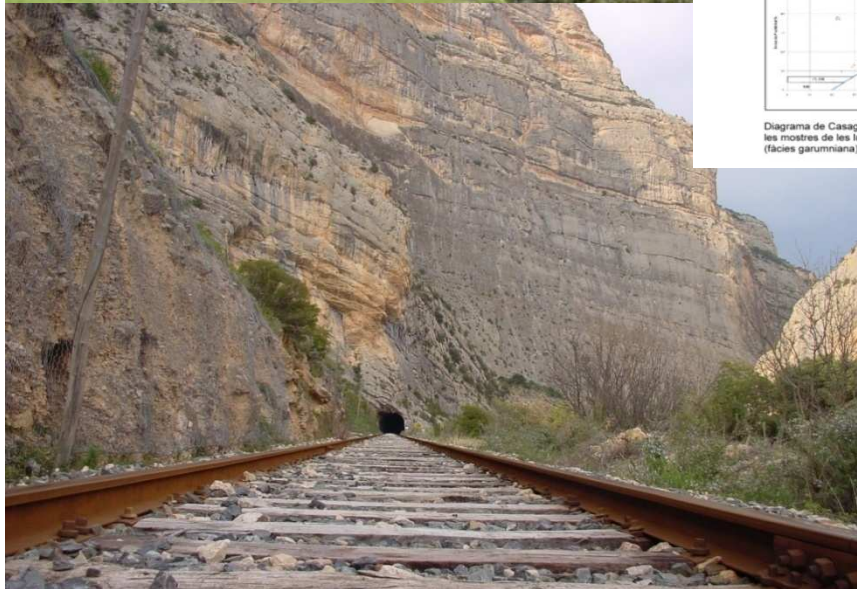
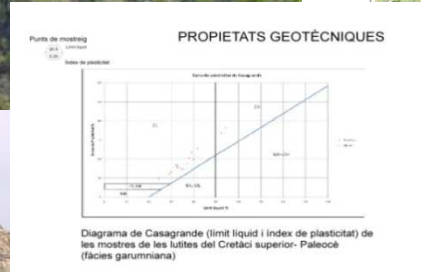
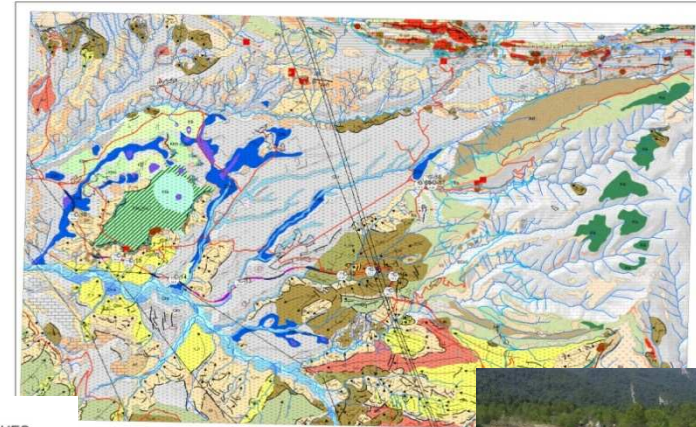


Figure 30
Panoramic view of Serra de Busa from the top of Tossal de la Vall-Llonga (Stop 13) towards the east. Key beds C, D, E, F and G (see map and cross-section 1-1'). After Riba (1973).

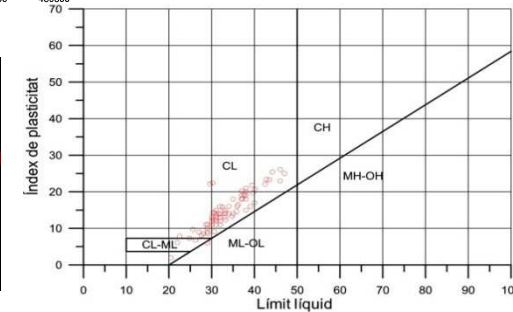
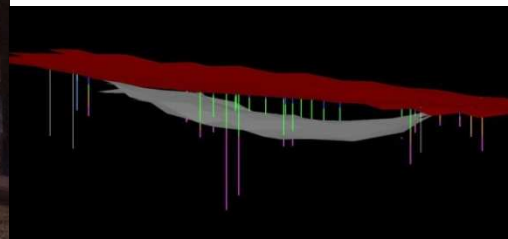
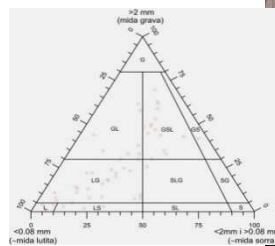
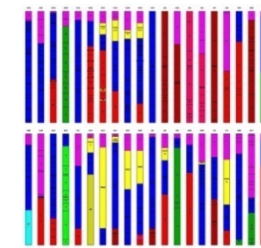
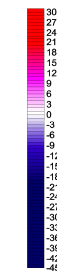
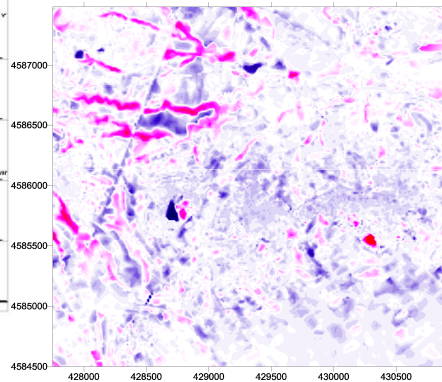
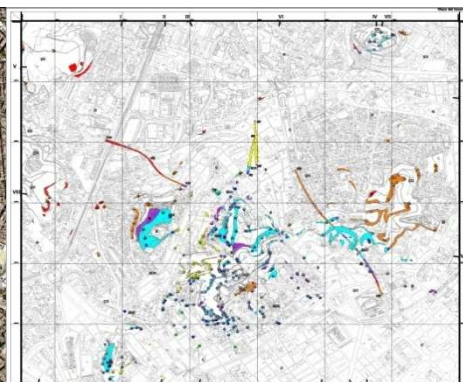


II. Mapa geoantròpic 1:25.000 *



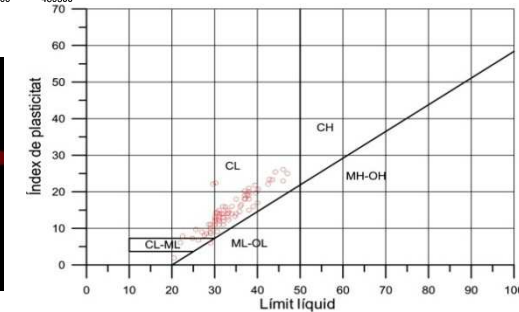
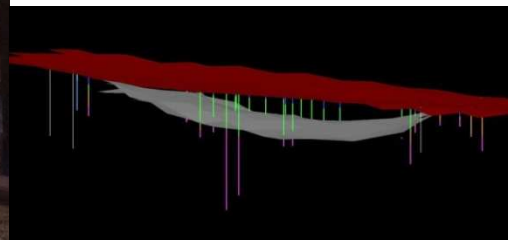
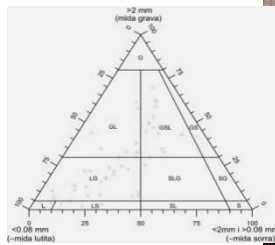
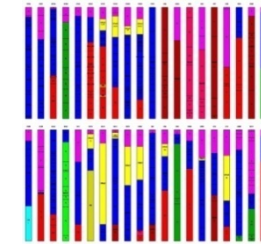
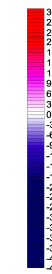
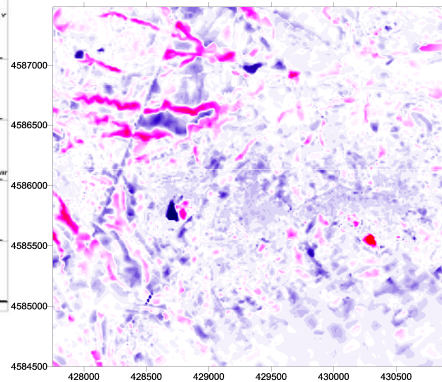
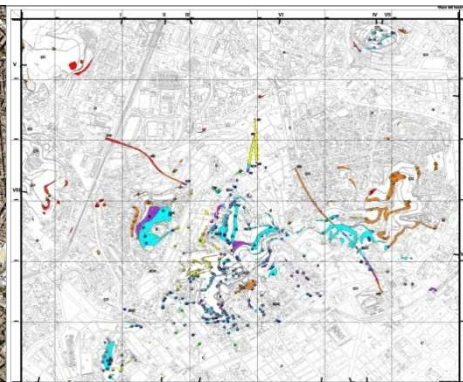
* **Processos geològics antics i recents i de l'activitat antròpica:** *Impacte de l'activitat humana sobre en medi geològic/ Condicionants del medi geològics sobre l'activitat humana*

III. Mapa geològic de les àrees urbanes 1:5.000



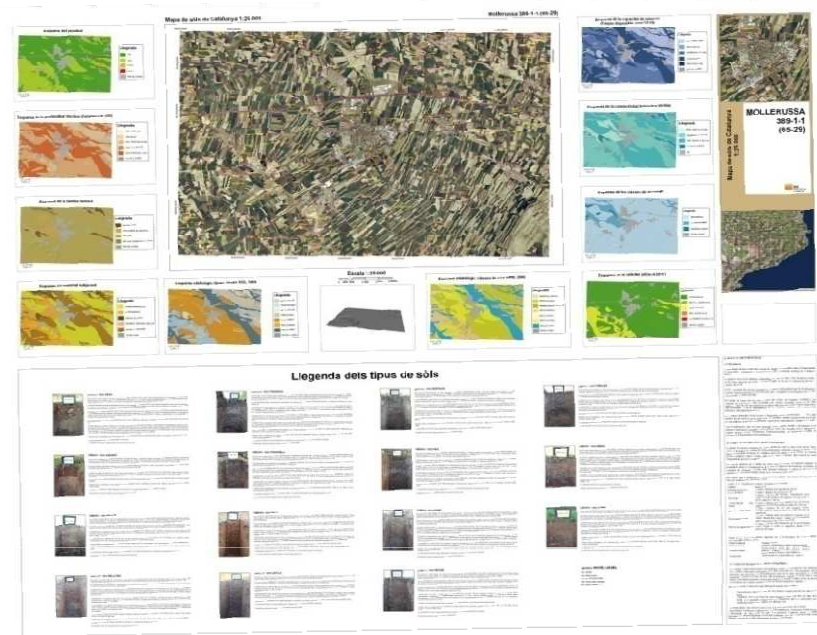
El mapa geoantropògic de les àrees més antropitzades: Geologia del sòl i del subsòl de les ciutats més grans de 10.000 habitants i de les capitals de comarca en detall.

III. Mapa geològic de les àrees urbanes 1:5.000



El mapa geoantropògic de les àrees més antropitzades: Geologia de la superfície i del subsòl de les ciutats més grans de 10.000 habitants i de les capitals de comarca en detall.

IV. Mapa de sòls 1:25.000



TORRIORTHENT XÈRIC



CALCIORTHID XÈRIC

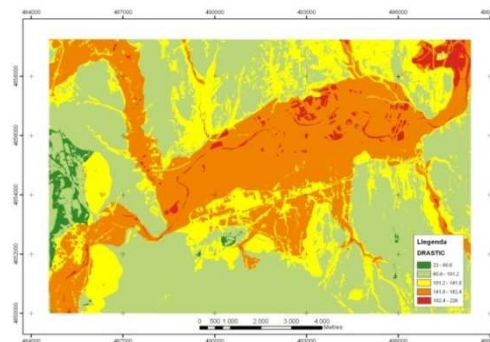
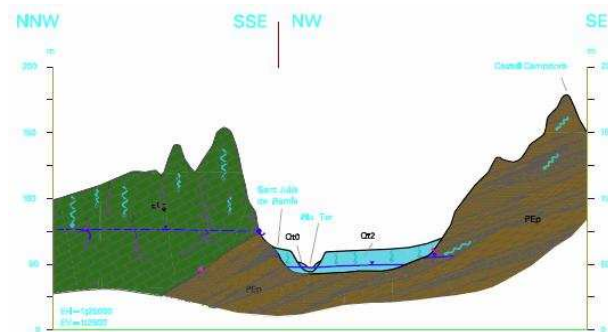
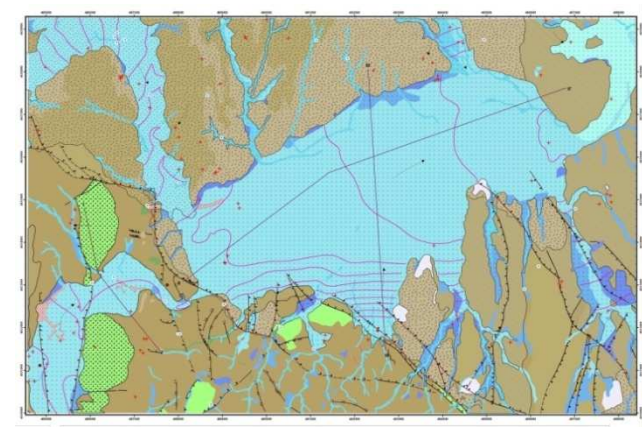


XERORTHENT LÍTIC

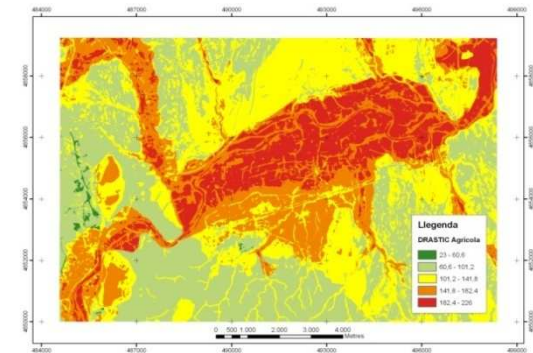


La contribució física, química, biològica i antropològica a la constitució de la “pell de la Terra”.

V. Mapa hidrogeològica 1:25.000



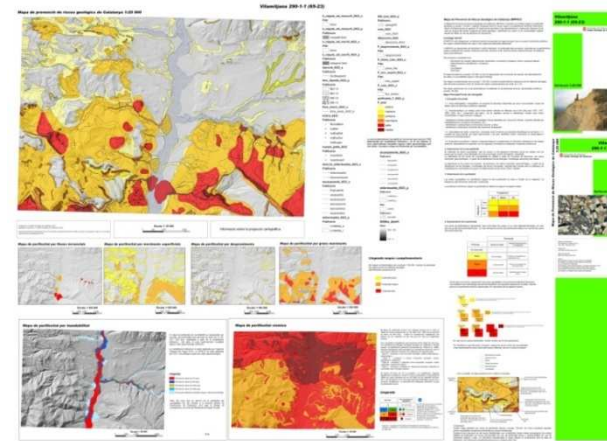
Vulnerabilitat, Nitrats



Vulnerabilitat, Pesticides

Quantitat i Qualitat de les aigües subterrànies

VI. Mapa per a la prevenció dels riscos geològics 1:25.000



		Frequència		
		Baixa > 500 anys	Mitjana 40 - 500 anys	Alta < 40 anys
Magnitud	Baixa			
	Mitjana			
	Alta			



Una contribució estratègica per a la mitigació de la perillositat geològica.