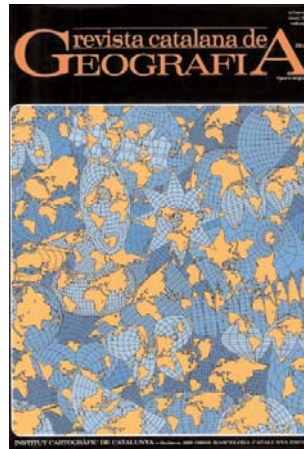
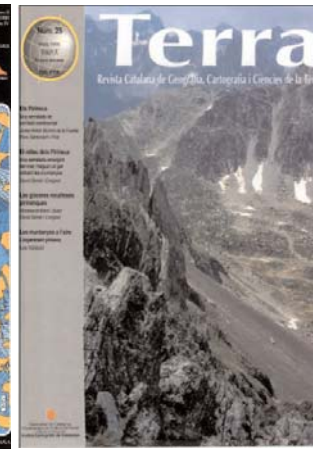


IV. Els 4 articles més llegits

- Assimilation of hyperspectral data into crop growth models: Precision farming application for maize in Catalonia, Kurz, F. Martínez, L. Palà, V. Arbiol, R. Villar, P. Calvet, F. Villar, P. Calvet, F.
90 372 lectures - Teledetecció
- Integración de Cartoteca Virtuales como herramienta de apoyo en la investigación histórica y social, Fernández Wyttenbach, A. Siabato, W. Moya Honduvilla, I. Dawood Issa, Z. Galindo Alonso, A. Bernabé Poveda, M. A.
70 778 lectures - Cartografia històrica
- Europe's Geology on-line: The IGME 5000, Asch, K.
40 835 lectures - Geologia
- DMC Virtual Image Characterization: Experiences at ICC, Alamús, R. Kornus, W. Talaya, J.
24 944 lectures - Fotogrametria i posicionament



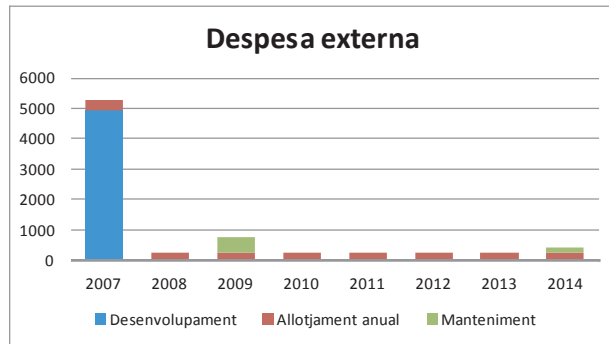
Revista Catalana de Geografia, 2a època (1985-1993).



Revista Catalana de Geografia, 3a època (1994-1996).

Revista Catalana de Geografia en xifres 2014

V. Despesa externa



Pàgina principal de la Revista Catalana de Geografia, 4a època (2007-en curs).



Encapçalament article.

Institut Cartogràfic i Geològic de Catalunya

Parc de Montjuïc – 08038 Barcelona
Telèfon: (34) 93 567 15 00 – Telefax: (34) 93 567 15 67



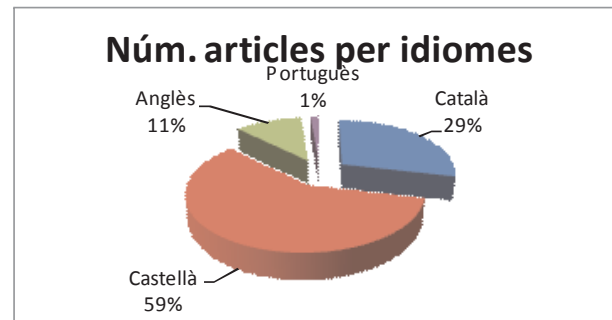
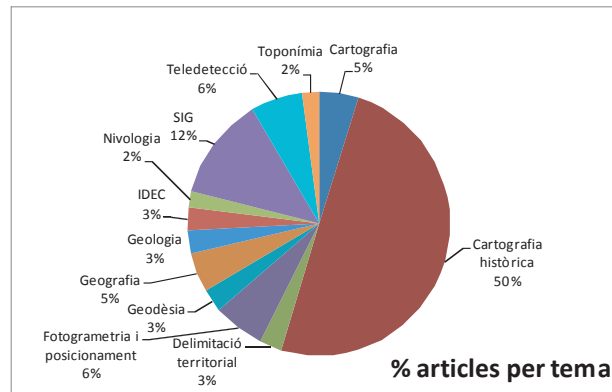
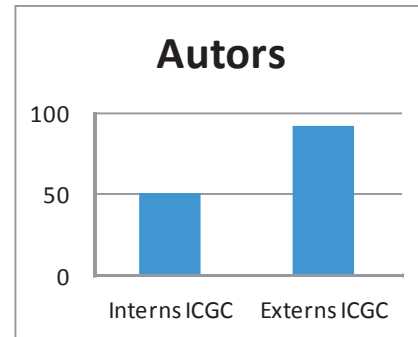
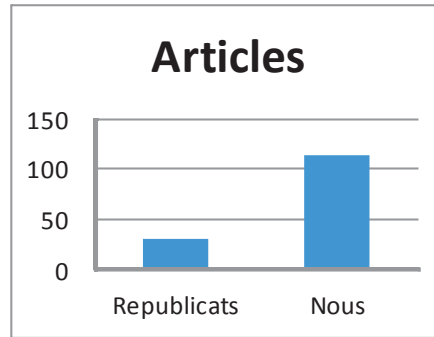
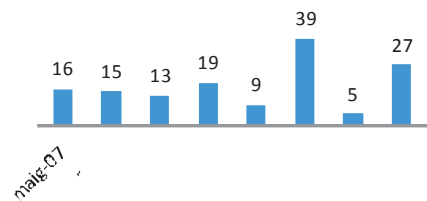
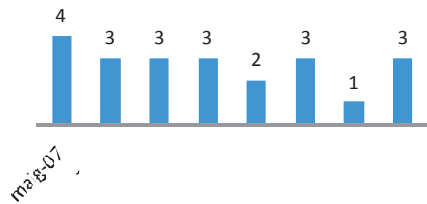
Febrer 2015

www.icgc.cat

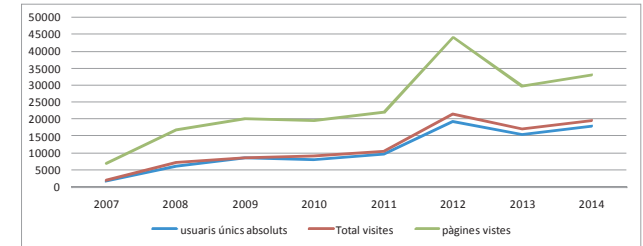
I. Antecedents

La *Revista Catalana de Geografia* va ser una iniciativa de la Societat Catalana de Geografia, el 1978, finançada pel seu soci i mecenes Josep Maria Puchades i Benito (primera època: 1913-1982). Amb el traspàs del senyor Puchades, fou adquirida per l'ICC. Des d'aleshores la Revista ha tingut tres èpoques més (segona època: 1985-1993, es publicava dos números l'any a tot color; tercera època: 1994-1996, es va ampliar el seu abast disciplinar, obrint-se cap a totes les ciències de la Terra, amb el nom de TERRA, i la quarta època: 2007-en curs, posant-se al dia de les innovacions tecnològiques, difonent-se per Internet).

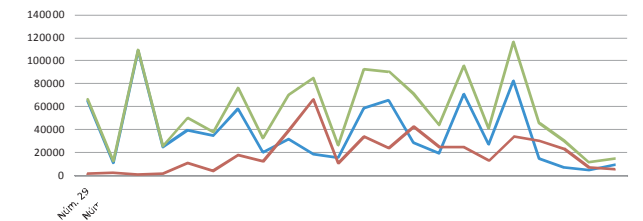
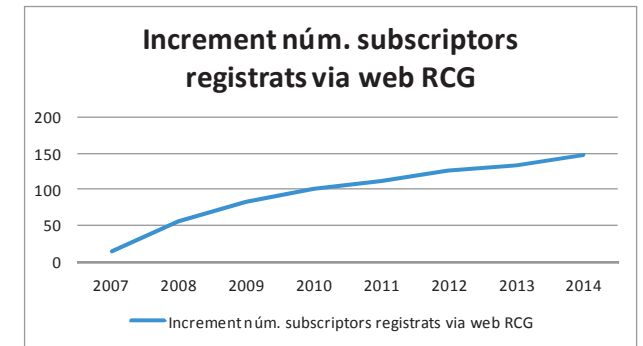
II. Dades tècniques



III. Dades d'audiència



El 2012 coincideix que es van publicar les aportacions a dues jornades: JIIDE i IBERCARTO.



El núm. 31 és format per articles de teledetecció i el núm. 46 per l'IBERCARTO.