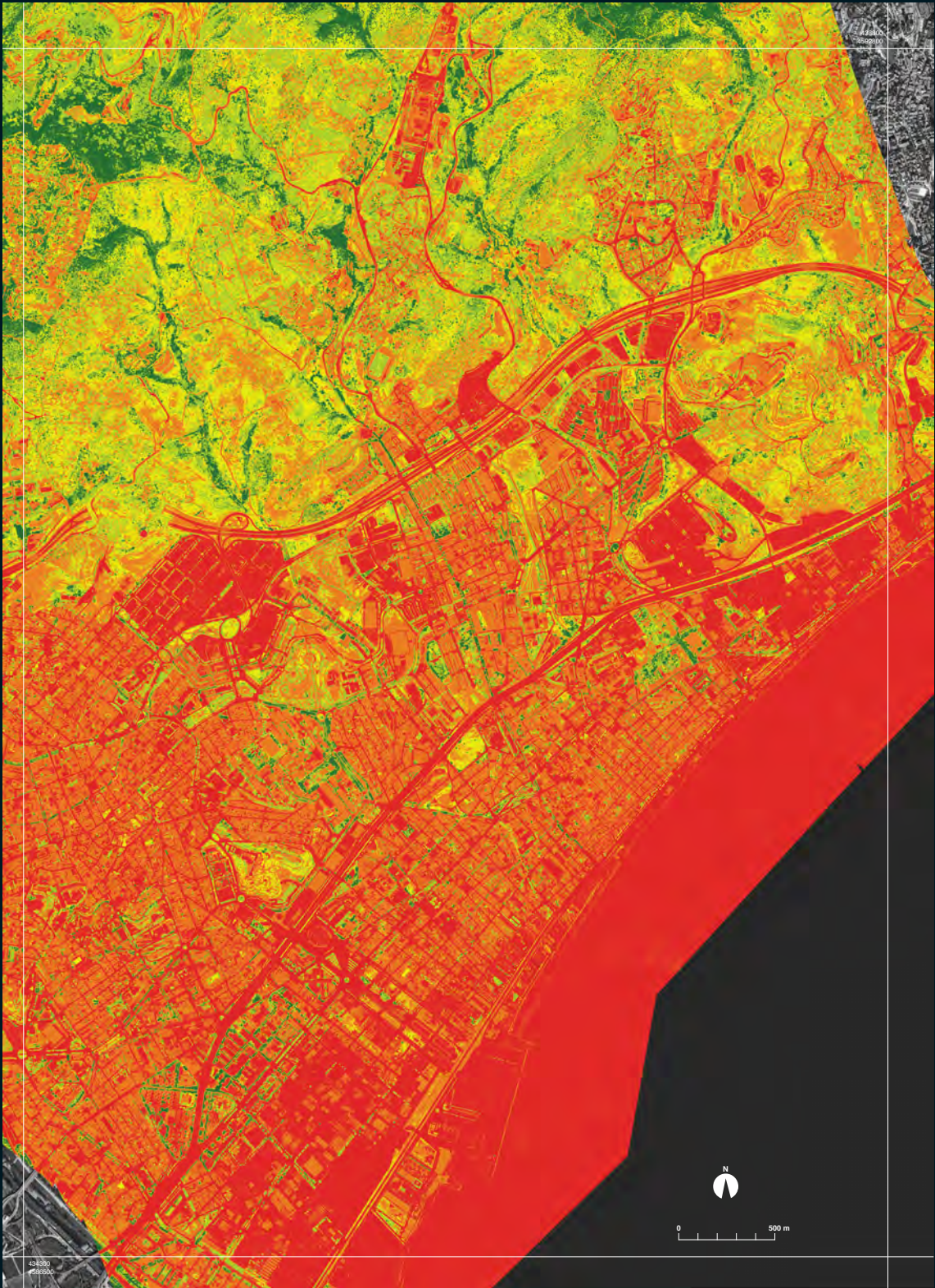


VIGOR DE LA VEGETACIÓ

Badalona

COBERTURA VEGETAL

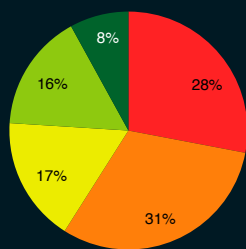


Amb les dades dels canals infraroig proper (on la vegetació és altament reflectiva) i vermell (fortament absorbida per fer la fotosíntesi) de les càmeres fotogramètriques de l'ICGC, es determina l'índex de vigor de la vegetació o NDVI, amb resolucions al voltant dels 50 cm.

L'índex NDVI no indica només on hi ha vegetació sinó informació relativa al seu estat de salut/vigor. Les cobertes vegetades i el seu estat són un important regulador de variables com la temperatura, la precipitació o la presència de contaminants.

L'anàlisi del verd urbà permet obtenir indicadors com ara els metres quadrats d'espai verd per cada ciutadà, permet també conèixer aquells barris menys afavorits quant a la distribució de zones verdes i també la connectivitat del verd urbà amb els espais naturals de la rodalia.

NDVI



- NDVI < 0: Aigua, cobertes artificials
- 0 < NDVI < 0,2: Sòl nu i/o vegetació morta
- 0,2 < NDVI < 0,4: Vegetació dispersa i/o poc vigorosa
- 0,4 < NDVI < 0,6: Vegetació abundant i/o vigorosa
- 0,6 < NDVI: Vegetació molt densa i molt vigorosa