

# CONTAMINACIÓ LUMÍNICA

## Badalona

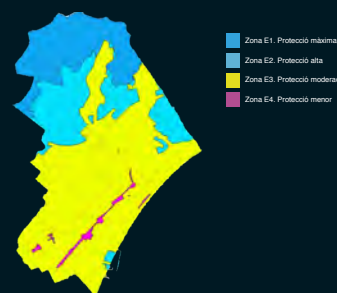
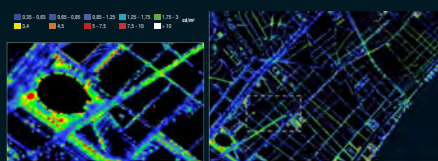
# EMISSIONS DESAPROFITADES CAP AL CEL



A l'ICGC s'ha desenvolupat un model innovador que aprofita l'alta resolució espacial de les càmeres fotogràfiques, i el calibratge i les prestacions espectrals dels sensors aeroportats per tal d'obtenir valors d'emissió lumínica (cd/m<sup>2</sup>) del flux de llum, a una resolució espacial de 25 cm.

A partir d'aquest model obtenim un mapa de les emissions lumíniques que s'escapen cap al cel i per tant llum desaprofitada i font de contaminació lumínica. Amb aquesta informació s'obtenen nous coneixements, com l'estimació quantitativa del flux lumínic i la ubicació de les làmpades que estarien fora de normativa d'acord amb la Llei d'Ordenació ambiental de l'enllumenament per a la protecció del medi nocturn, per a les diferents zones de protecció.

El mapa d'emissions lumíniques també ens permet analitzar les zones sobre-illuminades i les que no, podent establir nous plans d'enllumenat, més eficients i poder-ne mesurar posteriorment el seu impacte.



Zona protecció	Máx. permès (PCL)	Máx. trobat	Punts llum sobre límit
E1 i E2	10 cd/m <sup>2</sup>	277 cd/m <sup>2</sup>	136
E3	60 cd/m <sup>2</sup>	295 cd/m <sup>2</sup>	2040
E4	150 cd/m <sup>2</sup>	273 cd/m <sup>2</sup>	35