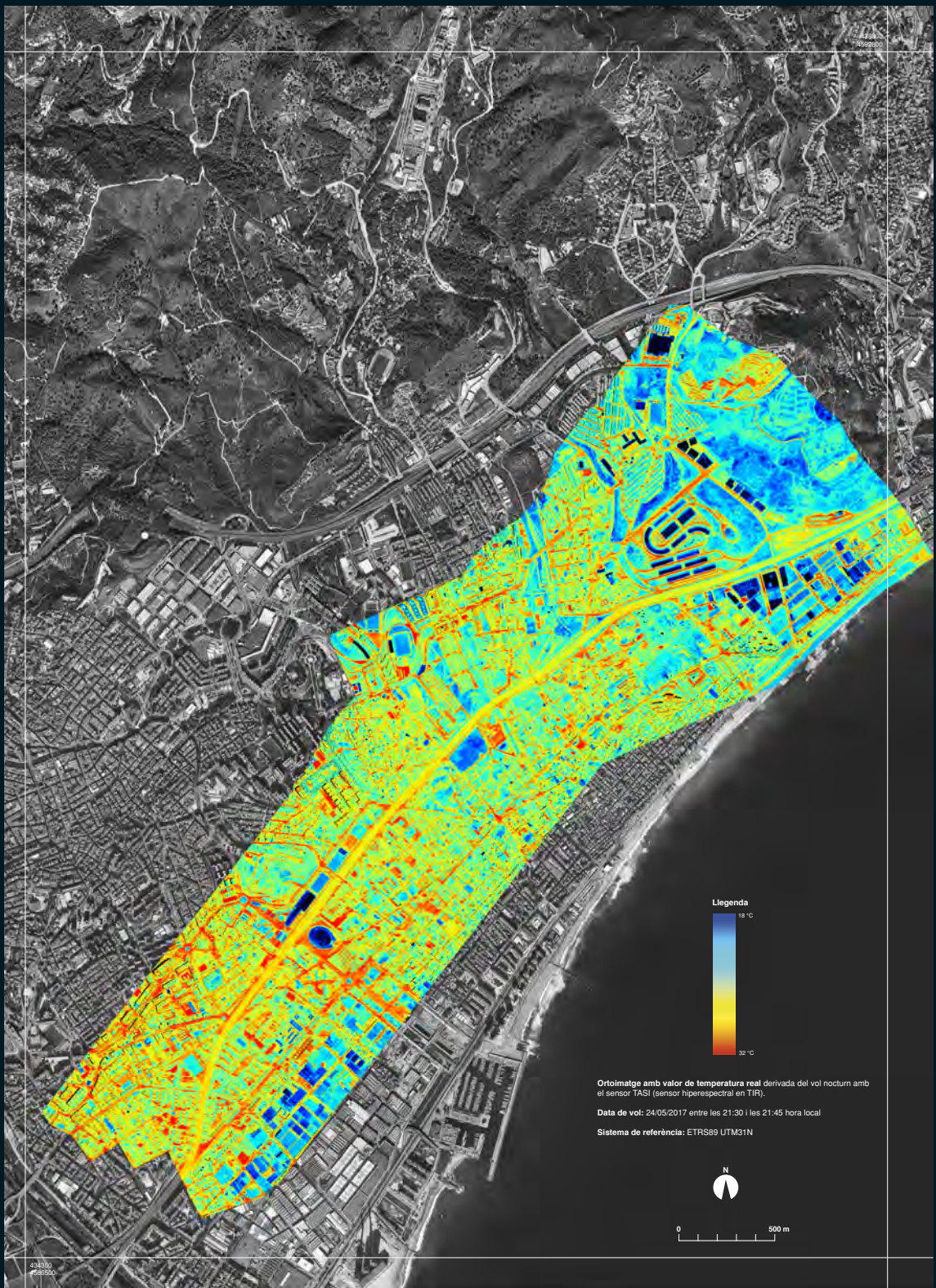


COMPORTAMENT TÈRMIC

Badalona

LA INFLUÈNCIA DE L'AUTOPISTA C-31



Sobre l'eix de la C-31, es van dissenyar dos vols amb el sensor tèrmic de l'ICGC. Un vol al vespre i l'altre de matinada per veure el possible impacte de la C-31 com a infraestructura generadora de calor cap al seu voltant.

S'ha observat una influència en la temperatura en relació amb la distància a l'eix que representa la C-31 fins a uns 80-100 m. Aquesta influència és més gran al vespre que a la matinada. Després del pas de totes les hores nocturnes, la temperatura tendeix a suavitzar-se cap a un equilibri tèrmic.

Igualment, s'ha posat de manifest la importància de les cobertes vegetades. Amb dades de l'ICGC s'ha estimat l'índex de vegetació o NDVI al voltant de la C-31. Aquesta informació s'ha analitzat conjuntament amb les dades tèrmiques i s'ha pogut observar com aquelles zones amb vegetació vigorosa (a partir de valors de 0,3-0,4 de l'índex NDVI) la temperatura es suavitza. Aquest fenomen és especialment significatiu en el vol del vespre.



Vol	Passades	Hora	Hora
Vespre	CB01, CB02	24-05-2017 (dimecres)	22:00-23:00
Matí	CB01, CB02	25-05-2017 (Dijous)	07:20-07:55

