

Caracterització geofísica del subsòl a Cala Montgó (Alt Empordà, Girona)

Projecte

Geotreball V. Mapa hidrogeològic 1: 25 000 l'Escala-Cala Montgó.

Participants

Unitat de Tècniques Geofísiques, IGC.

Objectiu

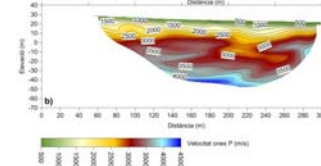
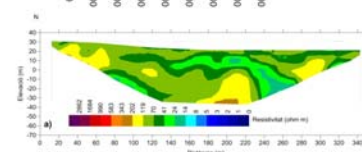
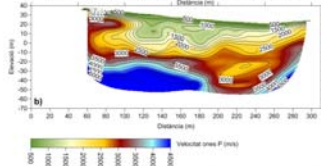
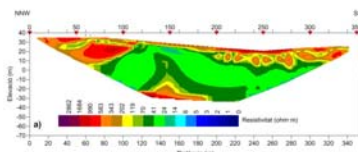
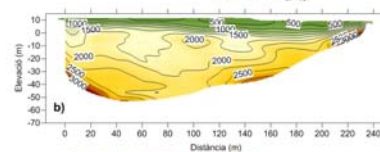
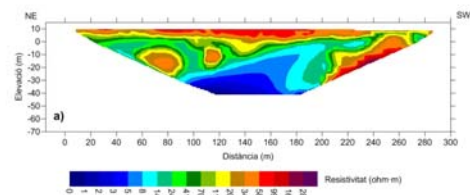
Determinar la geometria dels paleocanals reomplerts amb sediments quaternaris en la zona de Cala Montgó i detectar la fondària a la que es troba el basament rocós format per calcàries.

Tècniques

Combinació de dos mètodes geofísics complementaris: la tècnica de la tomografia sísmica de refracció i la tomografia elèctrica.

Resultats

La combinació de les dues tècniques geofísiques superficials esmentades va ser clau per entendre el comportament dels materials del subsòl. Els models finals van permetre determinar el gruix de sediments del quaternari junt amb el seu grau de compacitat, la fondària de la roca fracturada, la geometria del sostre de la roca sana i, a més a més, la influència en els materials de la presència d'aigua salada.



Models resultants de la tomografia elèctrica i sísmica pels tres perfils de la zona d'estudi.