

**Resum  
actuacions  
2008 i  
programació  
2009**

Antoni Roca



# LÍNIES ESTRATÈGIQUES 2009.

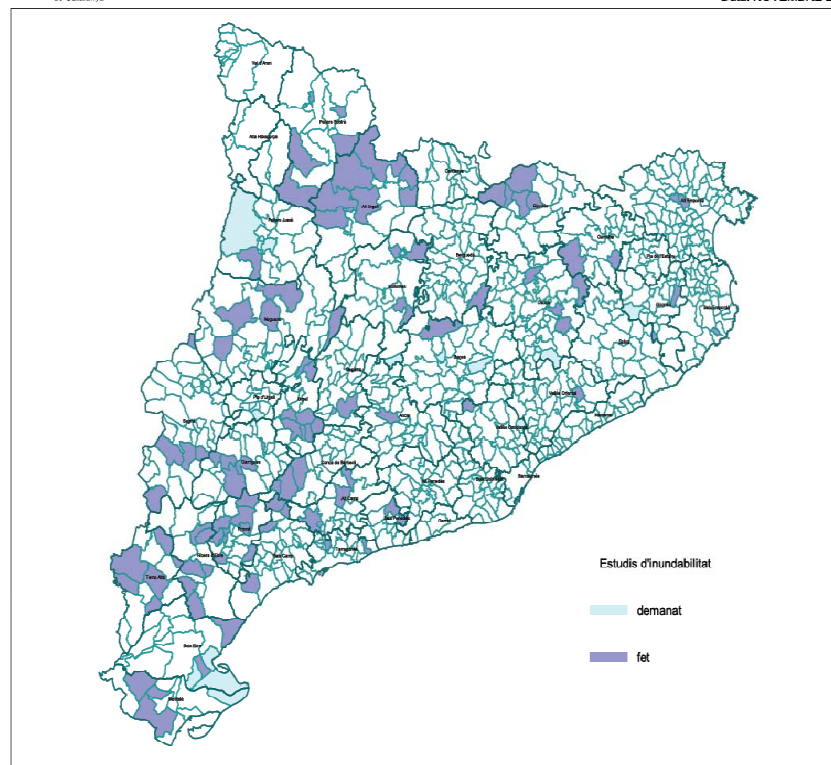
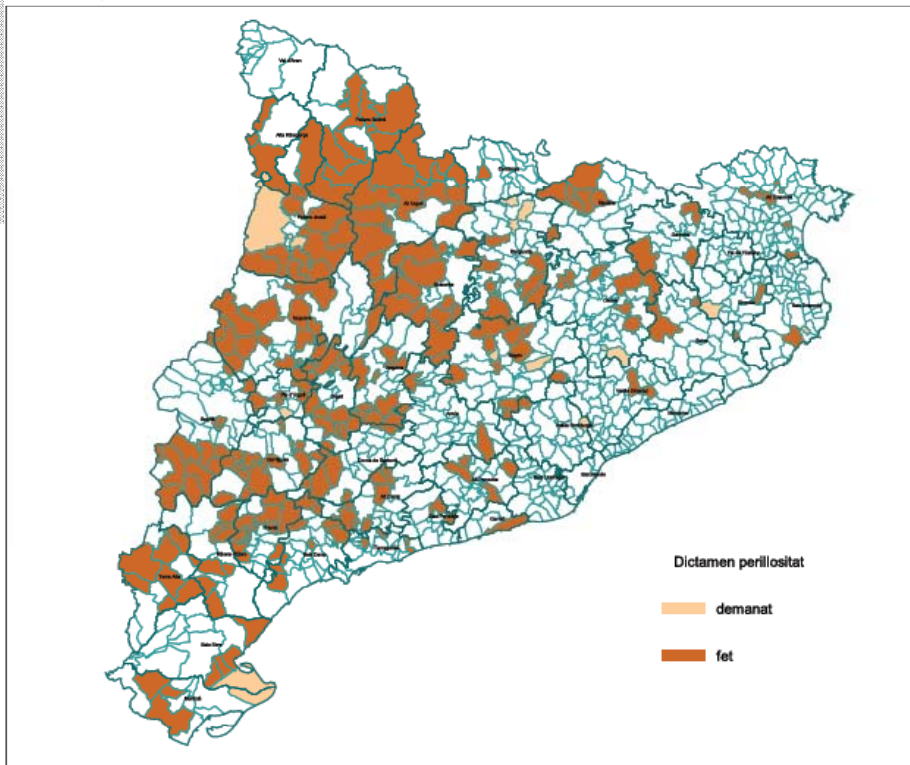
## DESCRIPCIÓ LÍNIA ESTRATÈGICA (def. 2009)

- **A. SERVEIS AL DPTOP**
  - A01 PROJECTES DIVERSOS DPTOP
- **B. SERVEIS PÚBLICS**
  - B01 SERVEIS D'INFORMACIÓ SÍSMICA
  - B02 SERVEI DE PREDICCIÓ D'ALLAUS
  - B03 SISTEMA D'INFORMACIÓ I ATENCIÓ A L'USUARI
  - B04 SUPORT TÈCNIC A LA LEGALITAT
  - B05 SERVEI D'INTERVENCIÓ EN RELACIÓ AMB RISCOS GEOLÒGICS
  - B06 ARXIU GEOLÒGIC DE CATALUNYA (AGC)
  - B07 FOMENT D'ACTIVITATS. FORMACIÓ I DIVULGACIÓ
- **C. SÈRIES I PRODUCTES**
  - C01 MAPA GEOLÒGIC DE CATALUNYA 1:25.000
  - C02 MAPA GEOANTRÒPIC DE CATALUNYA 1:25.000
  - C03 MAPA GEOLÒGIC 1:5.000 DE ZONES URBANES DE CATALUNYA
  - C04 MAPA DE SÒLS DE CATALUNYA 1:25.000
  - C05 MAPA HIDROGEOLÒGIC DE CATALUNYA 1:25.000
  - C06 MAPA DE RISCOS GEOLÒGICS DE CATALUNYA 1:25.000
  - C07 MAPES GEOLÒGICS EDAFOLÒGICS I GEOTEMÀTICS DE CATALUNYA 1:100.000 I 1:250.000
  - C08 SISTEMA DE GESTIÓ DOCUMENTAL (SGDIGC)
  - C09 SISTEMA D'INFORMACIÓ GEOLÒGICA, EDAFOLÒGICA I GEOTEMÀTICA DE CATALUNYA (SIGEC)
- **D. DESENVOLUPAMENT I SUPORT**
  - D01 DESENVOLUPAMENT GEOLOGIA, GEOTÈCNIA, EDAFOLOGIA, HIDROGEOLOGIA I GEOFÍSICA
  - D02 SUPORT A LA RECERCA E. ESTRUCTURA IGC
- **E. ESTRUCTURA IGC**
- **N. SERVEIS EXTERNS**
  - N01 ESTUDIS INFORMES I NOTES TÈCNIQUES

# RESUM ACTIVITATS 2008

## SERVEIS AL DPTOP

- **A.1 PROJECTES DIVERSOS DPTOP**
- **A.1.1 Projectes per encàrrec específic DGU**  
 Dictàmens preliminars de risc geològic i estudis d'inundabilitat  
 S'han realitzat un total de 23 dictàmens preliminars de riscos i 39 estudis d'inundabilitat en diferents municipis de Catalunya.
- **A.1.2. Estudi de subsidència, monitorització i servei de viçilància a la zona de Sallent**

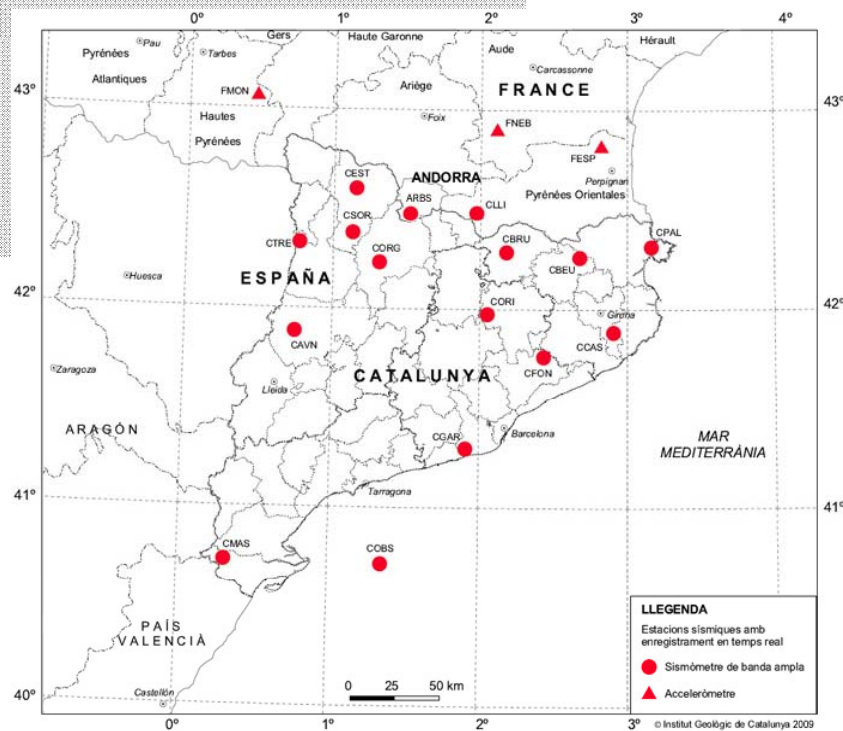


# RESUM ACTIVITATS 2008

## B. SERVEIS PÚBLICS

- **B.1 SERVEIS D'INFORMACIÓ SÍSMICA**
- **B.1.1 Xarxa sísmica**
- **B.1.2. Xarxa d'acceleròmetres**

15 estacions sísmiques de banda ampla i 3 accelerògrafs connectats a la xarxa VSAT i 12 accelerògrafs en funcionament



## RESUM ACTIVITATS 2008

### B. SERVEIS PÚBLICS

- **B.1 SERVEIS D'INFORMACIÓ SÍSMICA**
- **B.1.3. Banc de dades de sismicitat i sismicitat històrica**
- **B.1.4. Risc sísmic.**

S'ha continuat l'actualització de les bases de dades de sismicitat tant instrumentals (uns 760 sismes) com macrosísmiques.



## RESUM ACTIVITATS 2008

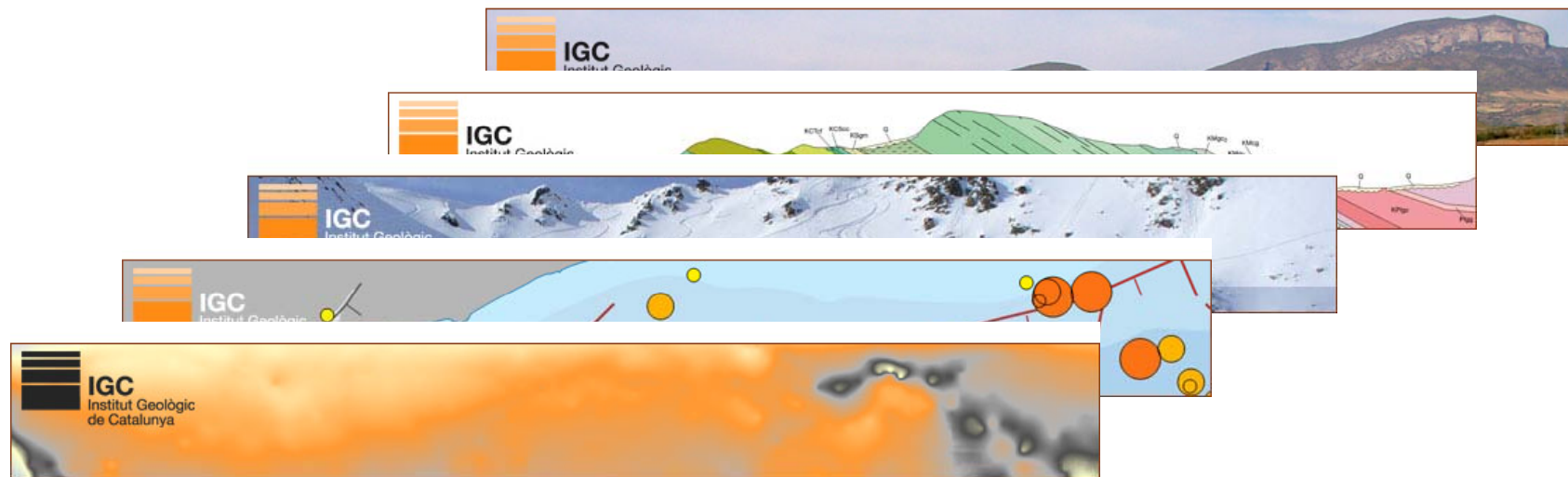
### B. SERVEIS PÚBLICS

- **B.3. SISTEMA D'INFORMACIÓ I ATENCIÓ A L'USUARI**
- **B.3.1. Sistema d'informació i atenció a l'usuari**

Quedarà regulat en el Reglament de l'IGC, fins aquell moment les peticions d'informació arriben a l'IGC a través del webmaster, i per escrit amb registre d'entrada i sortida i inserció en el sistema corporatiu de la Generalitat de Catalunya (SARCAT).

Avança el disseny definitiu del portal [www.igc.cat](http://www.igc.cat) s'ha introduït el nou logotip de l'IGC: s'han re-dissenyat les capçaleres i els peus del lloc web actual, i s'ha afegit una icona identificativa amb el logotip.

Capçaleres i peus del web actual de l'IGC ([www.igc.cat](http://www.igc.cat))



# RESUM ACTIVITATS 2008

## B. SERVEIS PÚBLICS

### ■ B.3. SISTEMA D'INFORMACIÓ I ATENCIÓ A L'USUARI

Generalitat de Catalunya  
Departament de Política Territorial  
i Obres Públiques  
Institut Geològic de Catalunya

CECAT  
Centre de Coordinació  
Operativa de Catalunya

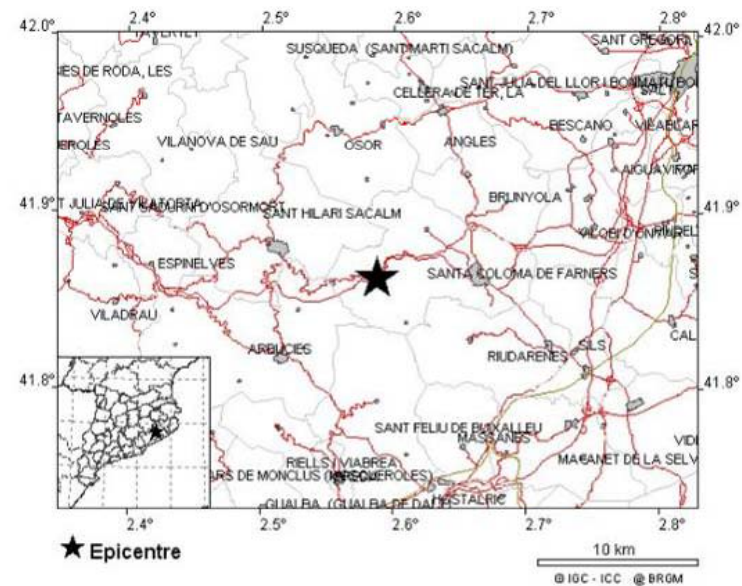
Generalitat de Catalunya  
Departament d'Interior,  
Relacions Institucionals i Participació  
Direcció General de Protecció Civil

Barcelona 08/07/2008 11:27:56  
Informació automàtica del terratrèmol del dia 22/06/2008

La localització provisional de l'epicentre efectuada amb els enregistraments actualment disponibles a l'Institut Geològic de Catalunya és la següent:

HORA ORIGEN (Temps Oficial): 20:48:30 (CEST)	MAGNITUD ( $M_L$ ): $M_L=3.1$
LATITUD: 41.87 ° N LONGITUD: 2.59 ° E	PROFUNDITAT: 1 km
ZONA EPICENTRAL: Selva	
COMENTARIS:	
(*) Repercussió del sisme en funció de la magnitud: $M_L=3-4$ Percebut a prop de l'epicentre. Sense danys. $M_L=4-5$ Percebut a gran part del territori. Possibles danys lleugers. $M_L=5-6$ Percebut a tot el territori. Danys probables.	

Mapa	Descàrregues
Mapa geològic de Catalunya 1:250 000	448 descàrregues
Mapa de sismicitat de Catalunya 1977-1997 1:400 000	268 descàrregues
Carta vulcanològica de la Zona Volcànica de la Garroba 1:25 000	250 descàrregues
Mapa Geològic de Catalunya 1:300 000	242 descàrregues
Mapa de grups Litològics de Catalunya 1:250 000	213 descàrregues
Mapa geològic comarcal de Catalunya 1:50 000 - (13) Barcelonès	212 descàrregues
Mapa geològic comarcal de Catalunya 1:50 000 - (24) Osona	204 descàrregues
Mapa hidrogeològic del tram baix del Llobregat i el seu delta 1:30 000	195 descàrregues
Mapa geològic comarcal de Catalunya 1:50 000 - (02) Alt Empordà	183 descàrregues
Mapa geològic comarcal de Catalunya 1:50 000 - (11) Baix Llobregat	176 descàrregues
Mapa geològic comarcal de Catalunya 1:50 000 - (01) Alt Camp	172 descàrregues
Mapa geològic comarcal de Catalunya 1:50 000 - (41) Vallès Oriental	170 descàrregues
Mapa geològic comarcal de Catalunya 1:50 000 - (07) Bages	163 descàrregues
Mapa geològic comarcal de Catalunya 1:50 000 - (25) Pallars Jussà	163 descàrregues
Mapa geològic comarcal de Catalunya 1:50 000 - (40) Vallès Occidental	156 descàrregues
Mapa geològic comarcal de Catalunya 1:50 000 - (21) Maresme	155 descàrregues
Mapa geològic comarcal de Catalunya 1:50 000 - (26) Pallars Sobirà	153 descàrregues
Mapa geològic comarcal de Catalunya 1:50 000 - (31) Ripollès	145 descàrregues
Mapa geològic comarcal de Catalunya 1:50 000 - (14) Berguedà	145 descàrregues
Mapa geològic de Catalunya 1:100 000 - (01) Comarques de l'Ebre	145 descàrregues





## RESUM ACTIVITATS 2008

### B. SERVEIS PÚBLICS

- **B.4. SUPORT TÈCNIC A LA LEGALITAT**
- **B.4.1. Policia sanitària mortuòria.**

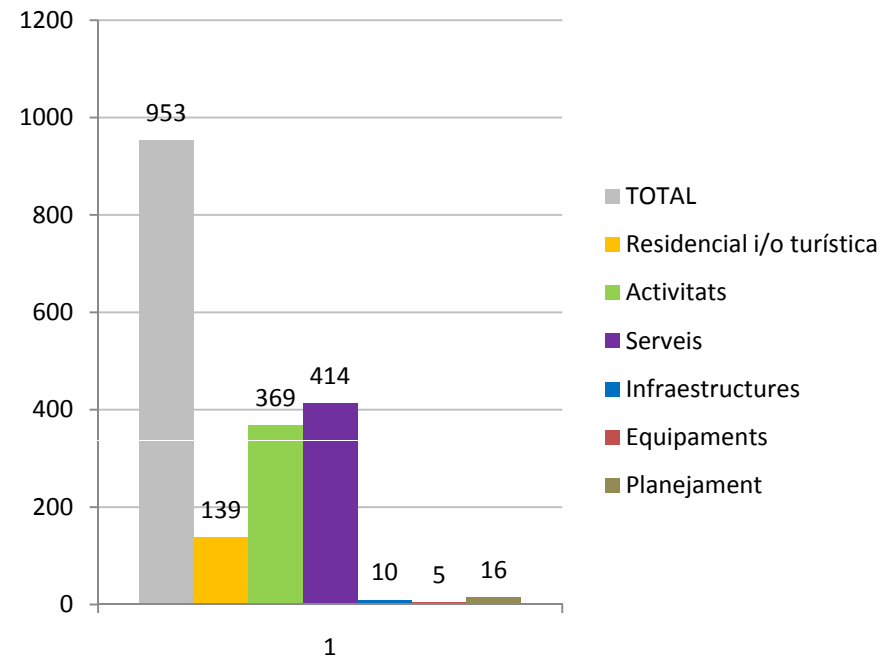
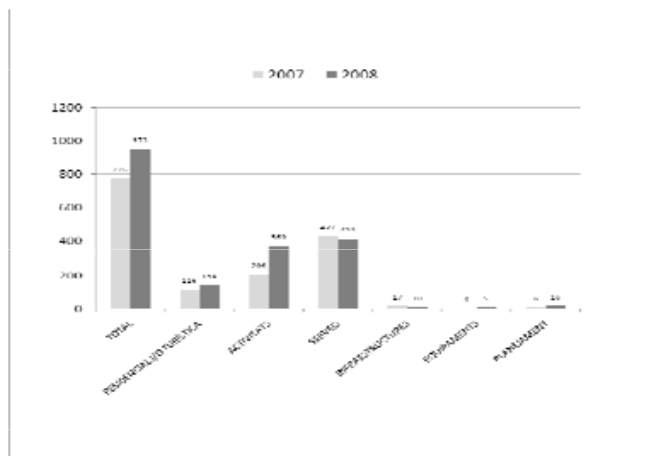
S'han realitzat 3 Dictàmens d'afectació hidrogeològica per ampliació o nova construcció de cementiris als municipis de l'Arboç, Sant Miquel de Balenyà i Seva.

## RESUM ACTIVITATS 2008

### B. SERVEIS PUBLICS

- **B.4. SUPORT TÈCNIC A LA LEGALITAT**
- **B.4.2. Afectació jaciments paleontològics i punts d'interès geològic .**

S'han atès 953 sol·licituds sobre la possible afecció de les actuacions a punts d'interès geològic i jaciments paleontològics, el qual representa un 19% més que en el mateix període de l'any passat .



## RESUM ACTIVITATS 2008

### B. SERVEIS PÚBLICS

- **B.4. SUPORT TÈCNIC A LA LEGALITAT**
- **B.4.3. Informes administratius risc geològic i geologia ambiental.**

S'han realitzat 44 informes valorant el contingut sobre riscos geològics de 30 figures de planejament urbanístic .

12 trameses d'informació sobre riscos geològics.

- **B.4.4. Recomanacions/especificacions. Tècniques estudis geològics/geotècnics.**

*COMISSIÓ NORMATIVA GEOL.*

*OBRA PÚBLICA ANÀLISI I ADAPTACIÓ DE NORMATIVES.*

*REGLAMENT DE L'IGC*

- **B.4.5. Notes tècniques.**

*INFORMES - NOTES TÈCNIQUES DE RISCOS GEOLÒGICS I AMBIENTALS.*

3 notes tècniques.

*NOTES TÈCNIQUES D'ALLAUS.*

2 notes tècniques de perillositat d'allaus a les estacions d'esquí de la Vall Fosca i Boi Taüll.

## RESUM ACTIVITATS 2008

### B. SERVEIS PÚBLICS

- **B.5. SERVEI D'INTERVENCIÓ EN RELACIÓ AMB RISCOS GEOLÒGICS**
- **B.5.1 Intervencions en situacions de risc**

Tasques de sanejament i protecció a partir del desprendiments ocorregut el 4 de novembre d'aquest any al Serrat de les Barretines a Montserrat.

## RESUM ACTIVITATS 2008

### B. SERVEIS PÚBLICS

- **B.6. ARXIU GEOLÒGIC DE CATALUNYA (AGC)**
- **B.6.1. Centre de documentació i arxiu geològic.**  
Es regularà mitjançant el futur reglament de l'IGC.

## RESUM ACTIVITATS 2008

### B. SERVEIS PÚBLICS

- **B.7. FOMENT D'ACTIVITATS. FORMACIÓ I DIVULGACIÓ**
- **B.7.1. Organització Jornades i Conferències**

*VI CONGRÉS EUROPEU DE CARTOGRAFIA GEOLÒGICA REGIONAL I SISTEMES D'INFORMACIÓ.*

*III JORNADES DE NIVOLOGIA I ALLAUS.*

*33rd. INTERNATIONAL GEOLOGICAL CONGRESS – OSLO.*

*ANY PLANETA TERRA*



# RESUM ACTIVITATS 2008

## B. SERVEIS PÚBLICS

- **B.7. FOMENT D'ACTIVITATS. FORMACIÓ I DIVULGACIÓ**
- **B.7.2. Publicacions institucionals i divulgatives**

REVISTA DE L'IGC

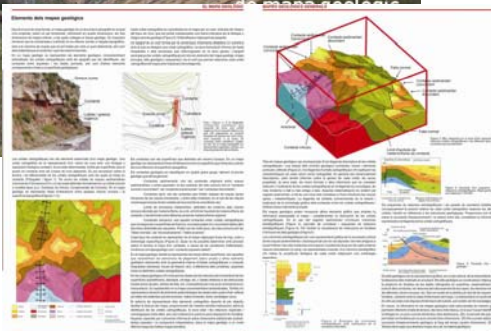
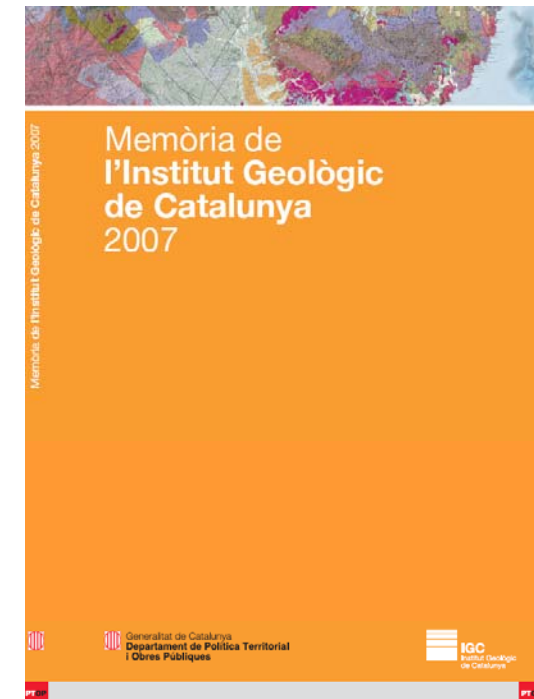
ATLAS GEOLÒGIC DE CATALUNYA 1:50 000

PUBLICACIONS - EL CLIMA EN EL TEMPS I TERRATRÈMOLS

MEMORIA DE L'IGC 2008

GUIES TÈCNIQUES RISCOS - IGC/IGME

INTERNET DE L'IGC

## RESUM ACTIVITATS 2008

### B. SERVEIS PÚBLICS

- **B.7. FOMENT D'ACTIVITATS. FORMACIÓ I DIVULGACIÓ**

- **B.7.3. Pla de formació**

*PLA DE FORMACIÓ*

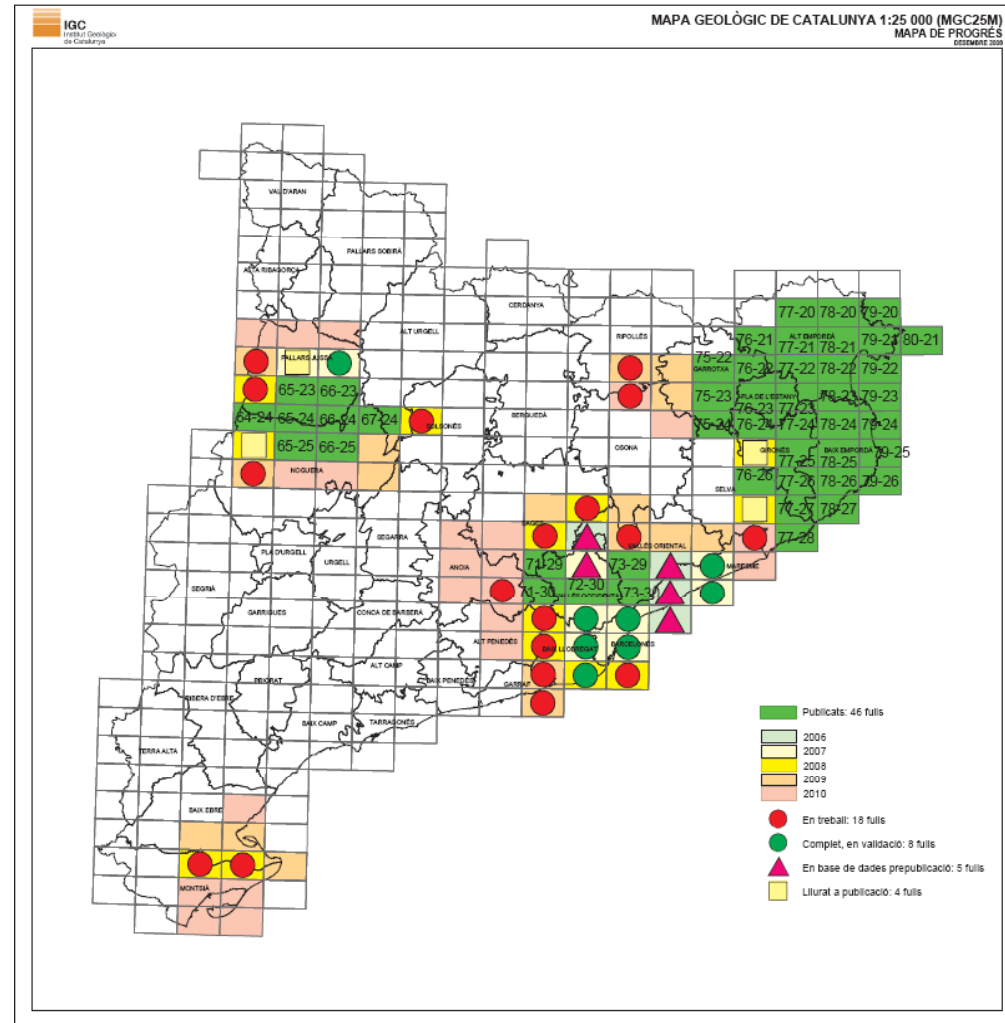
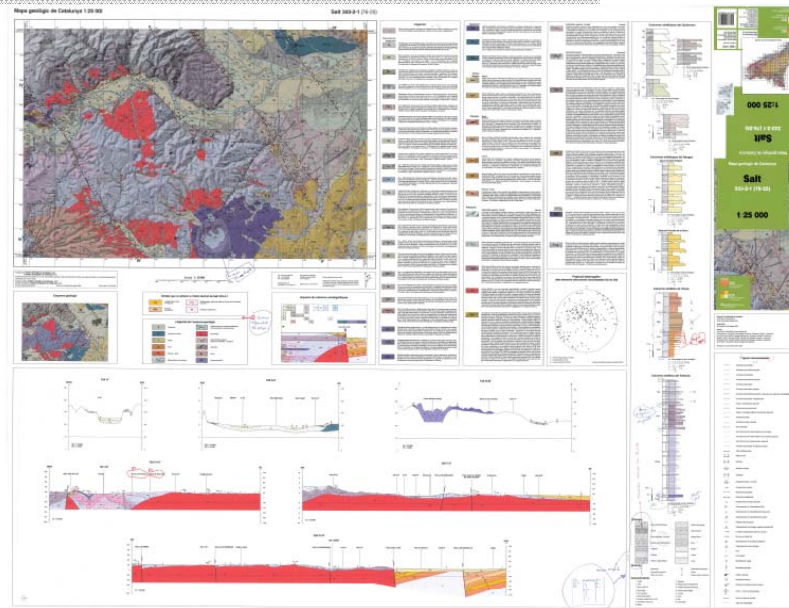
*SEMINARIS INTERNS*



# RESUM ACTIVITATS 2008

## C. SÈRIES I PRODUCTES

- C.1 MAPA GEOLÒGIC DE CATALUNYA 1:25.000
- C.1.1. Mapa geològic de Catalunya 1:25.000



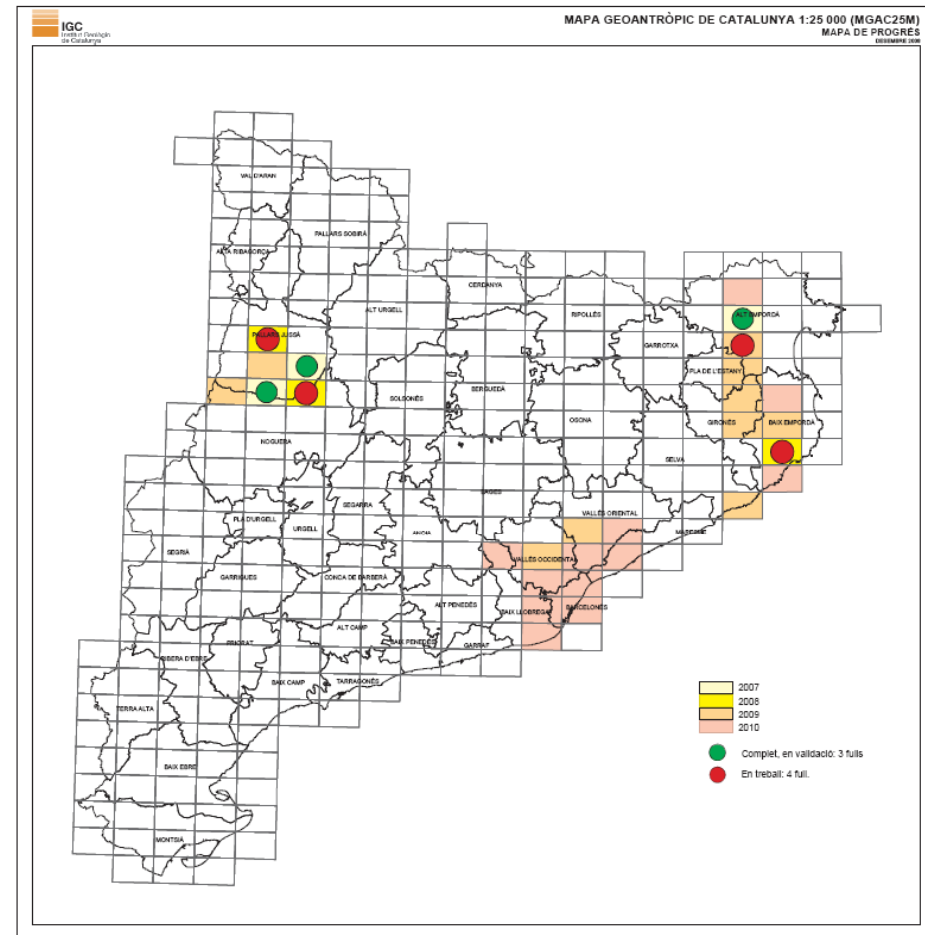
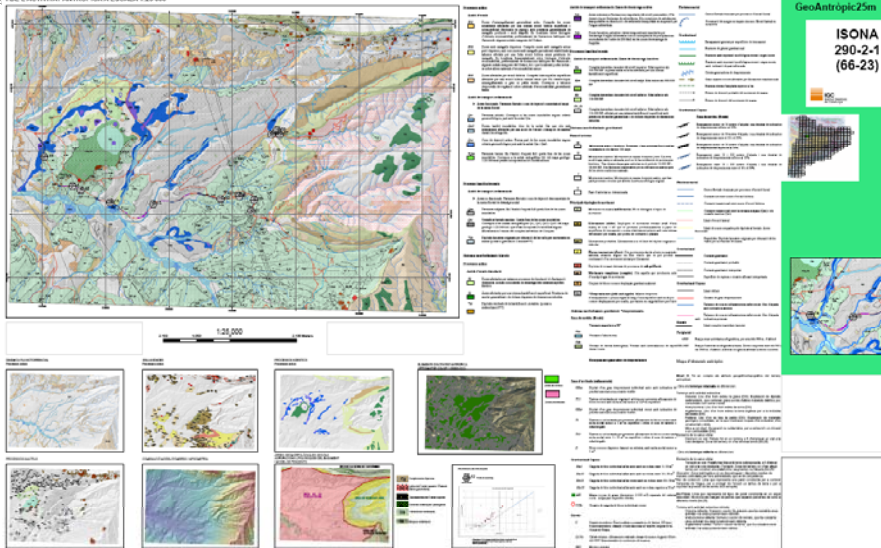
# RESUM ACTIVITATS 2008

## C. SÈRIES I PRODUCTES

- C.2. MAPA GEOANTRÒPIC DE CATALUNYA 1:25.000
- C.2.1. Mapa GeoAntròpic de Catalunya 1:25.000

MAPA GEOLÒGIC DE PROCESSOS ACTIUS I RECENTS  
I DE L'ACTIVITAT ANTRÒPICA A ESCALA 1:25.000

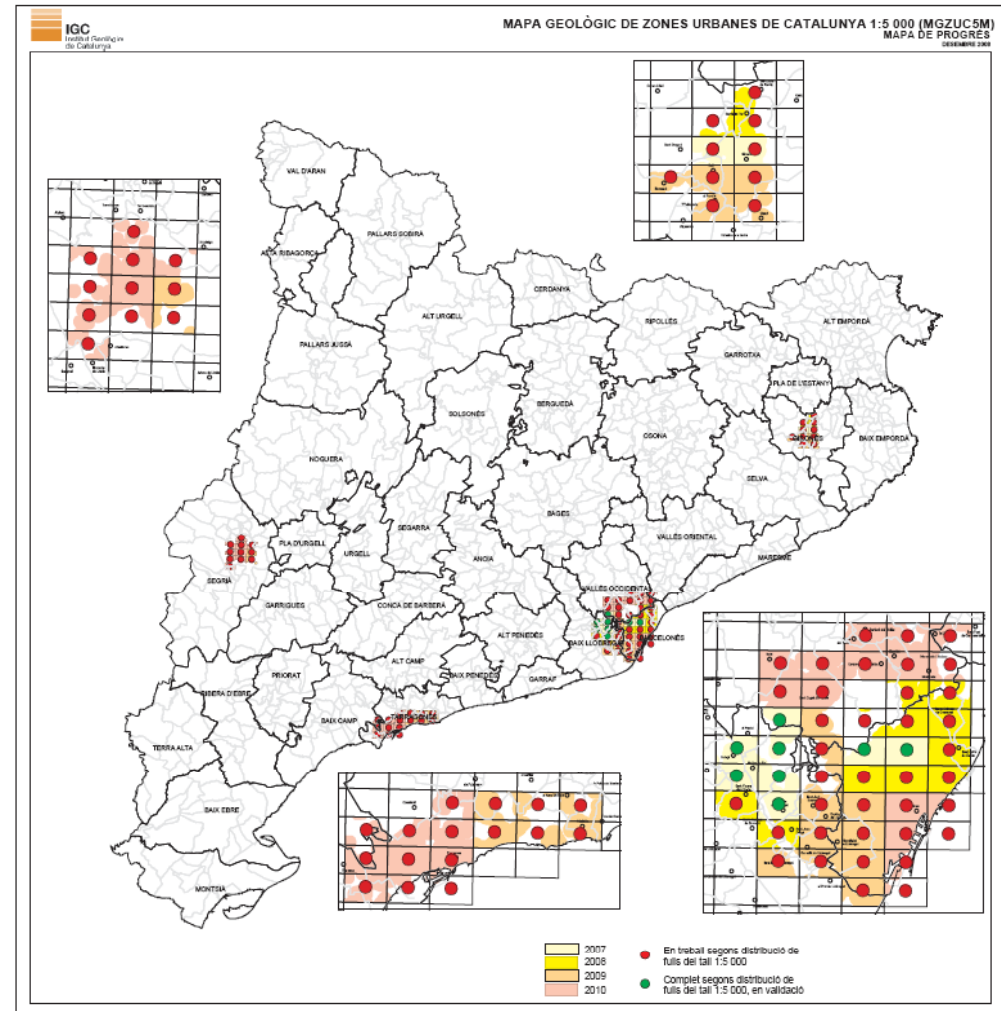
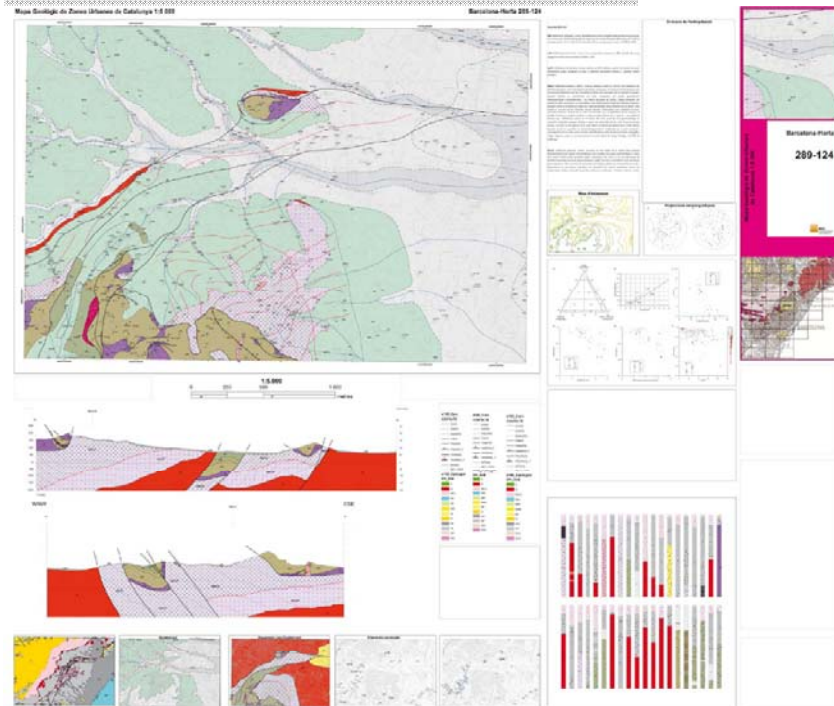
Isona 290-2-1 (66-23)



# RESUM ACTIVITATS 2008

## C. SÈRIES I PRODUCTES

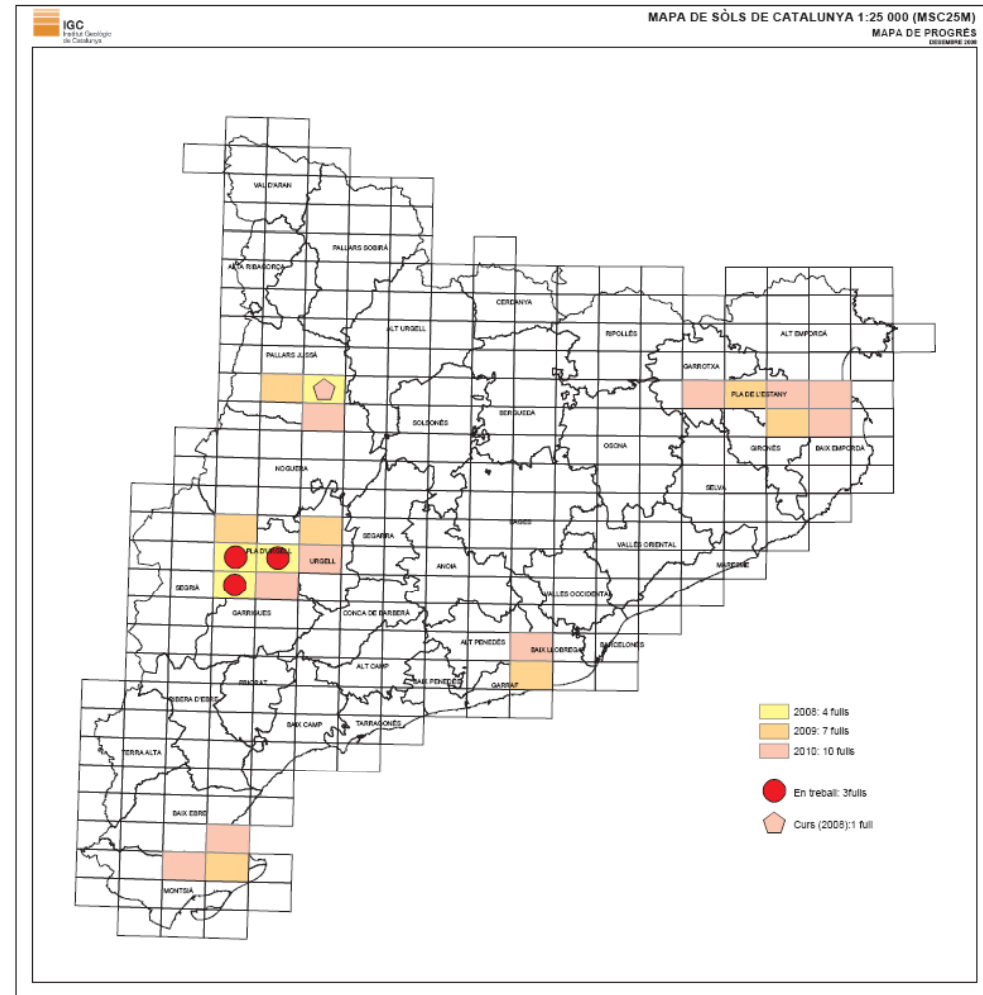
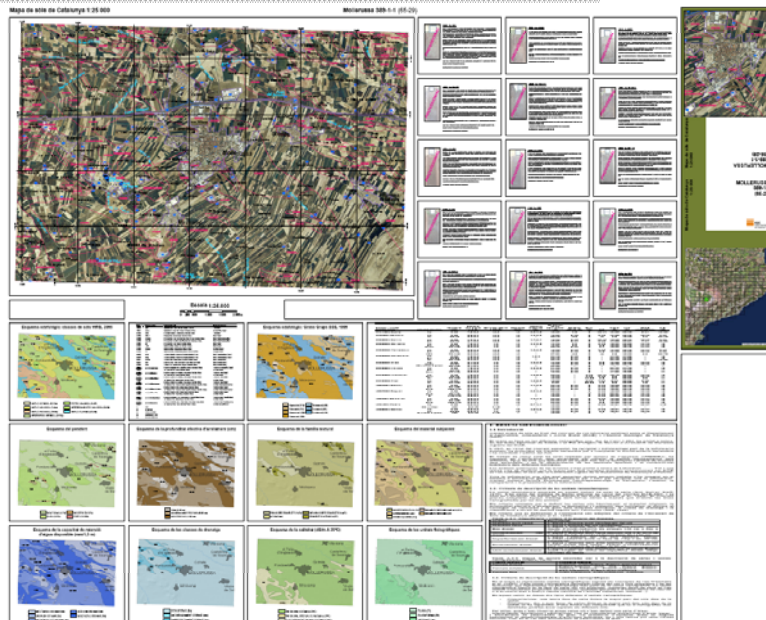
- C.3. MAPA GEOLÒGIC 1:5.000 DE ZONES URBANES DE CATALUNYA
- C.3.1. Mapa geològic 1:5.000 de zones urbanes de Catalunya



# RESUM ACTIVITATS 2008

## C. SÈRIES I PRODUCTES

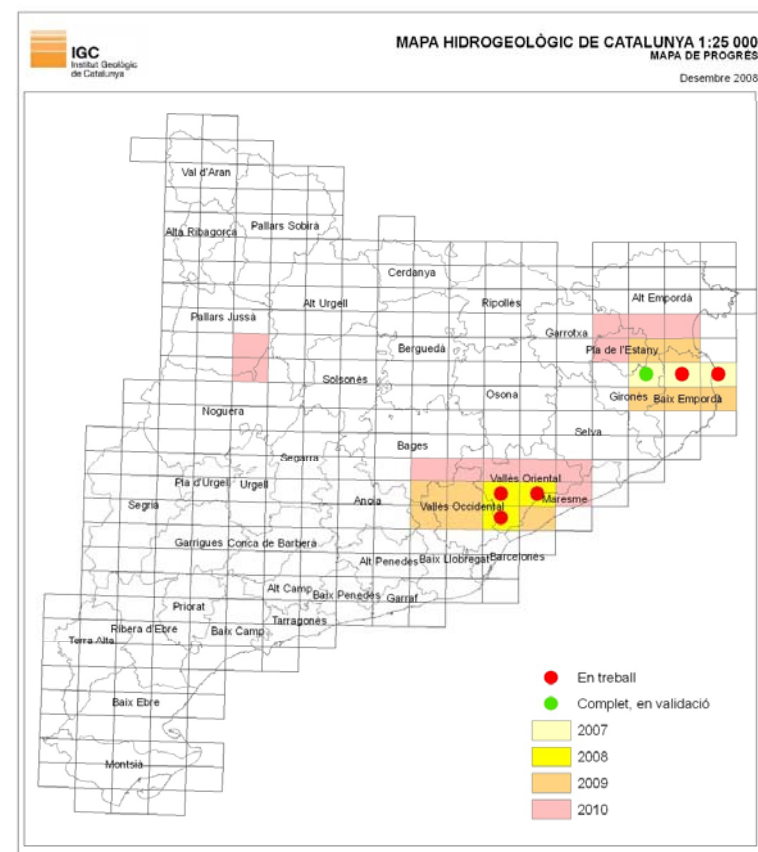
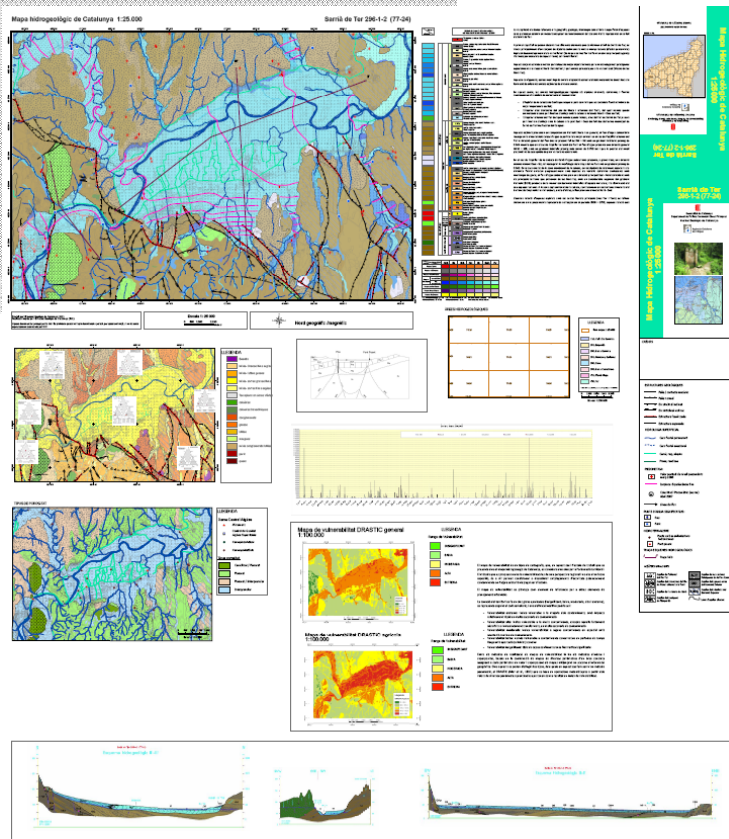
- C.4. MAPA DE SÒLS DE CATALUNYA 1:25.000
- C.4.1. Mapa de sòls de Catalunya 1:25.000



# RESUM ACTIVITATS 2008

## C. SÈRIES I PRODUCTES

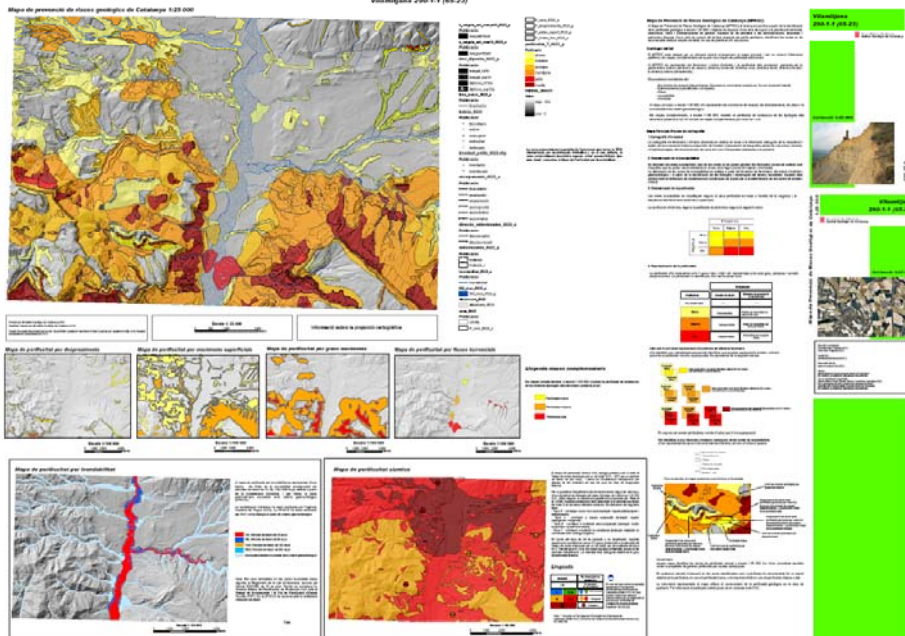
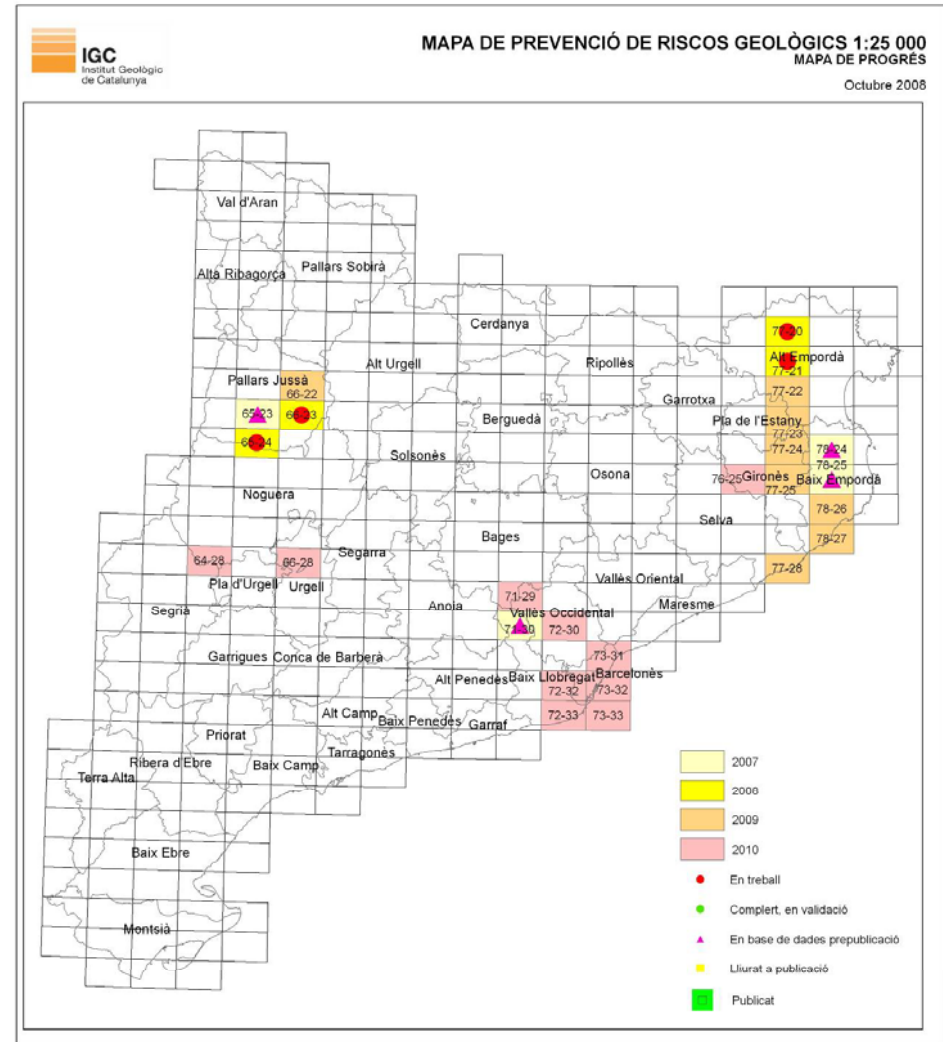
- **C.5. MAPA HIDROGEOLÒGIC DE CATALUNYA 1:25.000**
- **C.5.1. Mapa hidrogeològic de Catalunya 1:25.000**



# RESUM ACTIVITATS 2008

## C. SÈRIES I PRODUCTES

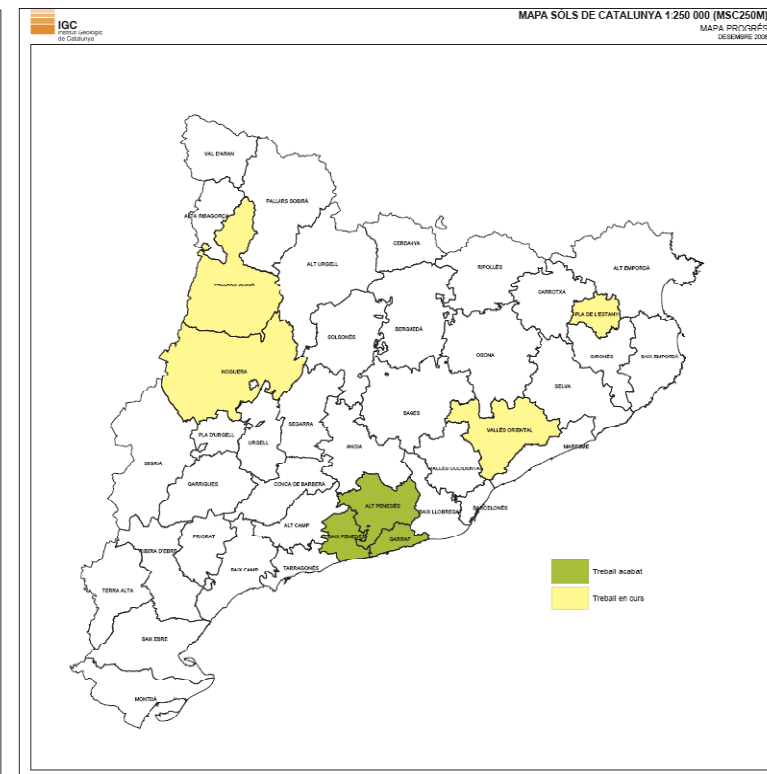
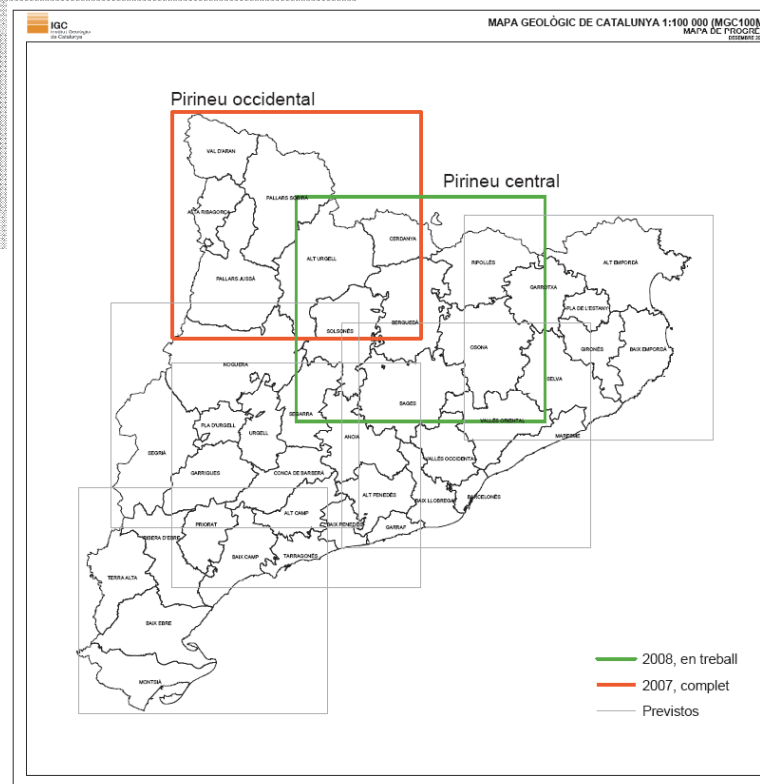
- C.6. MAPA DE RISCOS GEOLÒGICS DE CATALUNYA 1:25.000
- C.6.1. Mapa de riscos geològics de Catalunya 1:25.000



# RESUM ACTIVITATS 2008

## C. SÈRIES I PRODUCTES

- **C.7 MAPES GEOLÒGICS EDAFOLÒGICS I GEOTEMÀTICS DE CATALUNYA 1:100.000 I 1:250.000**
- **C.7.1. Sèries geològica de Catalunya 1:100.000.**
- **C.7.2 Sèries geotemàtica 1:250.000.**
- **C.7.3. Mapa de sòls de Catalunya 1:250.000.**



# RESUM ACTIVITATS 2008

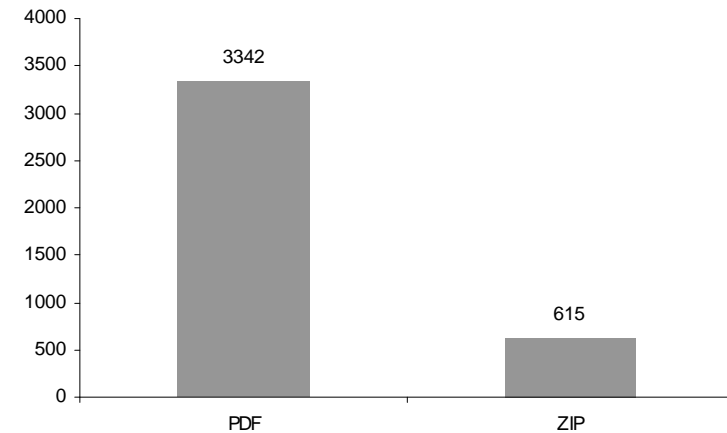
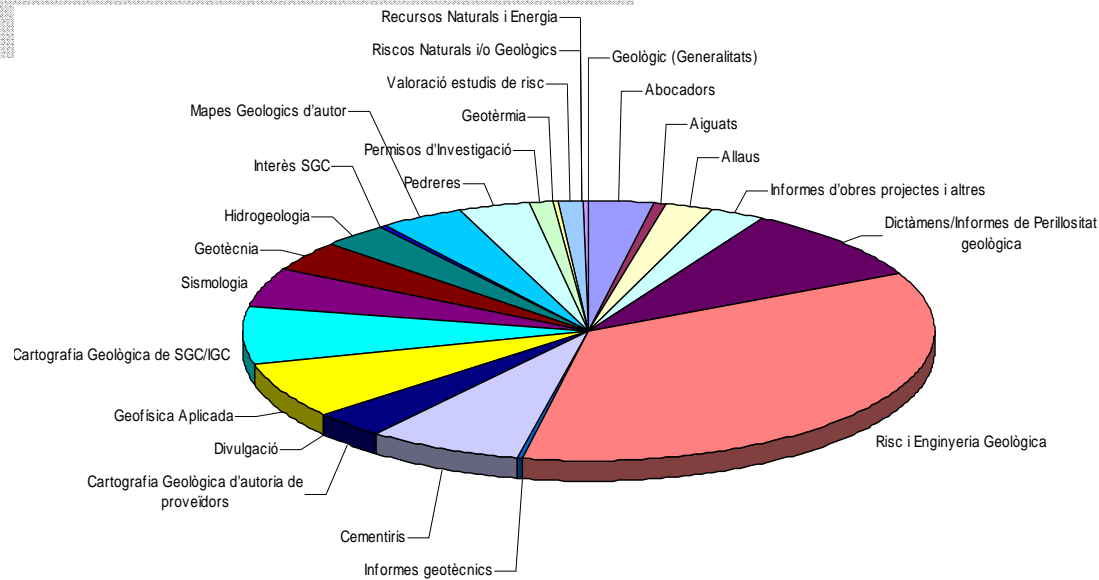
## C. SÈRIES I PRODUCTES

- **C.8. SISTEMA DE GESTIÓ DOCUMENTAL (SGDIGC)**
- **C.8.1. Sistema de gestió documental d'informes i treballs.**

**Llibreria 1: Informes tècnics de l'IGC (DOCSGEOL).** Es continua amb la càrrega habitual i la recuperació de l'inventari. El nombre total de fitxers donats d'alta a la llibreria arriba als 3958 .

**Llibreria 2: Documents de treball de l'IGC (DOCSTREBALL).** Correspon als documents ofimàtics i de correu electrònic que es realitzin des de cadascuna de les àrees estructurals de l'IGC.

**Llibreria 3: Arxiu geològic (ARXIUGEOL).** Basats en el Reglament intern de desenvolupament parcial de l'IGC encara no informat.





## RESUM ACTIVITATS 2008

### C. SÈRIES I PRODUCTES

- **C.9. SISTEMA D'INFORMACIÓ GEOLÒGICA, EDAFOLÒGICA I GEOTEMÀTICA DE CATALUNYA (SIGEC)**
  - **C.9.1. Implementació i manteniment del sistema.**
  - **C.9.2. Recopilació i anàlisi d'informació geològica, geotècnica i altres geotemàtiques.**
  - **C.9.3. Recopilació i anàlisi d'informació geofísica disponible.**
  - **C.9.4. Base de dades geofísiques .**
    - Estudis geofísics a la riera d'Argentona.*
    - Estudis geofísics al Vallès*
    - Detecció de cavitats subterrànies a Amposta*
    - Anàlisis de subsidències a Sant Feliu de Llobregat*
    - Instrumentació geofísica*
    - Testificació geofísica del pou de l'estació sísmica de la Roca de Pimes (Principat d'Andorra)*
  - **C.9.5. Base de dades geotècniques.**
    - Base dades sondejos.*
    - S'ha implementat la primera versió de l'aplicació de càrrega de dades de sondejos. Està completament operativa i s'està realitzant la càrrega de dades.
    - Actualment la base inclou de més de 5000 sondejos amb la seva columna geològica associada (en format pdf).
  - **C.9.6. Base de dades geològiques de Catalunya 1:50.000.**

## RESUM ACTIVITATS 2008

### C. SÈRIES I PRODUCTES

- **C.9.7. Base de dades de jaciments paleontològics i punts d'interès geològic.**

*Base dades Holotips.*

- **C.9.8. Incorporació de les dades adquirides en els diversos programes de cartografia.**

*Base de dades Geològica 1:25.000.*

*Base de dades Geoantròpica.*

*Base de dades Geològica 1:5.000*

*Base de dades Hidrogeològica*

- **C.9.9. Riscos geològics.**

*Base de dades de riscos geològics*

*Recerca en la reconstrucció paleoambiental a partir de fonts documentals*

*Cerca d'imatges de l'arxiu fotogràfic del Centre Excursionista de Catalunya (CEC).*

*Estudi de subsidència de la conca potàssica catalana*

*Estudi hidrogeològic de Sallent*

*Anàlisis i interpretació de mapes DfSAR*

*Risc Sísmic*

*Risc d'Allaus*

## RESUM ACTIVITATS 2008

### D. DESENVOLUPAMENT I SUPORT

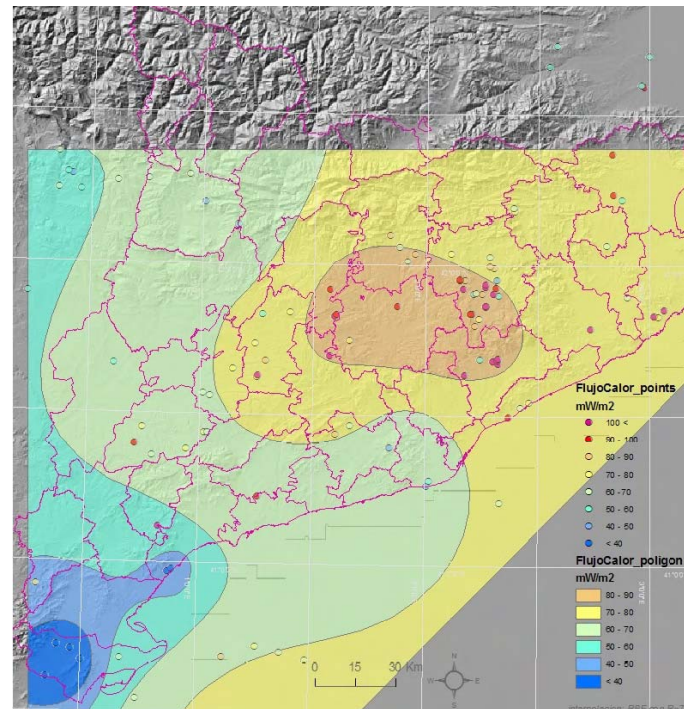
- **D.1. Desenvolupament geologia, geotècnia, edafologia, hidrogeologia i geofísica.**
- **D.1.1. Cartografia geològica**

*ESTUDI DE L'ENERGIA GEOTÈRMICA (Cofinançat per l'Institut Català d'Energia).*

*ESTUDI DELS PROCESSOS MORFODINÀMICS.*

*CARACTERITZACIÓ FÍSICO - QUÍMICA DE MATERIALS GEOLÒGICS.*

*DATAcions RADiOMÈTRIQUES DE ROQUES ÍGNIES/METAMÒRFIQUES.*



## RESUM ACTIVITATS 2008

### D. DESENVOLUPAMENT I SUPORT

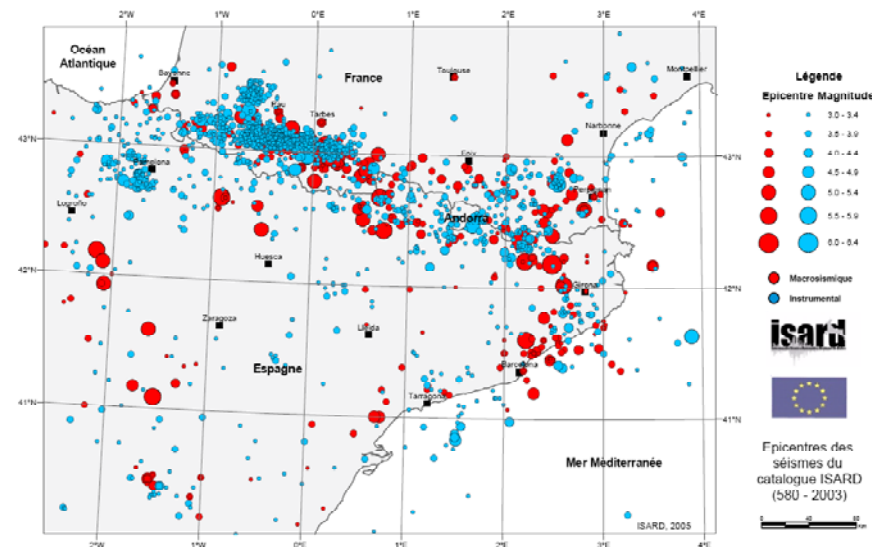
- **D.1. Desenvolupament geologia, geotècnia, edafologia, hidrogeologia i geofísica.**
- **D.1.2. Sismologia**

*ISARD - Informació Sísmica Automàtica Regional de Danys (Cofinançat pel Programa Interreg III A, Fons FEDER). El projecte s'ha finalitzat.*

*NERIES – Xarxa d'infraestructures de recerca per a la sismicitat europea (Cofinançat pel 6è Programa Marc de la CE)*

*RISTE – COSTE – Efectes de terratrèmols i tsunamis en zones costaneres espanyoles (projecte Cofinançat pel Ministeri d'Educació i Ciència)*

*SISNEPI – Utilització de les tècniques avançades per els estudis integrats de sismicitat, estructura superficial i perillositat sísmica (projecte Cofinançat pel Ministeri d'Educació i Ciència) Nord-est de la Península Ibèrica.*



## RESUM ACTIVITATS 2008

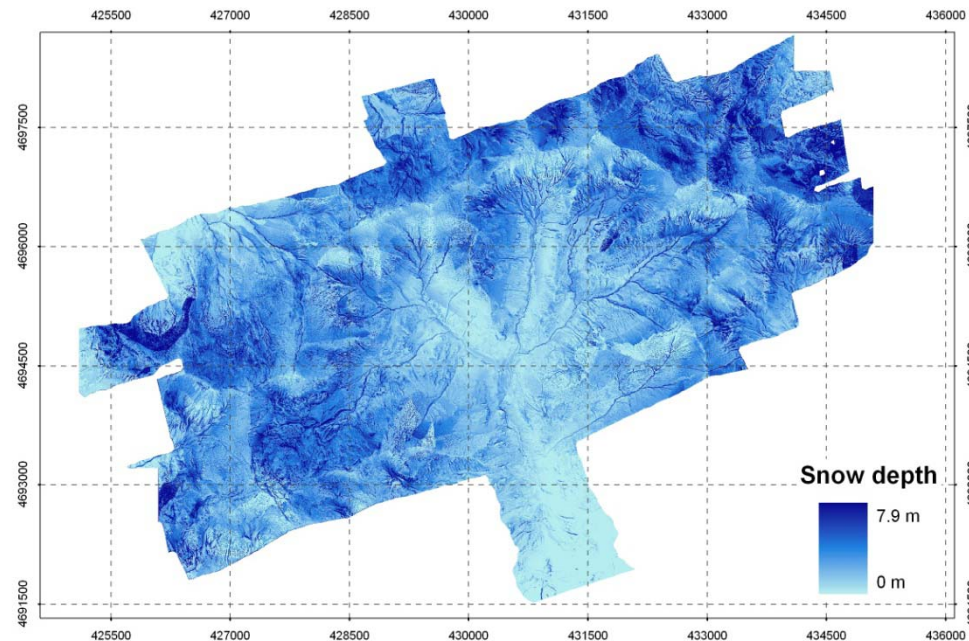
### D. DESENVOLUPAMENT I SUPORT

- **D.1. Desenvolupament geologia, geotècnia, edafologia, hidrogeologia i geofísica.**
- **D.1.3. Nivologia i allaus**

*APLICABILITAT LIDAR AVALUACIÓ RECURSOS HÍDRICS. Projecte en col·laboració amb l'ICC.*

*AVDENPYR - Reconstrucció d'episodis d'allaus de neu a partir del anàlisi dendrocronològic als Pirineus (2007-2010) (projecte liderat per la UB amb cofinançament del Ministeri d'Educació i Ciència).*

*CARACTERITZACIÓ ALLAUS PARC NACIONAL ORDESA I AIGÜES TORTES (projecte liderat per la UB amb cofinançament del Ministeri d'Educació i Ciència). S'ha redactat l'informe final.*

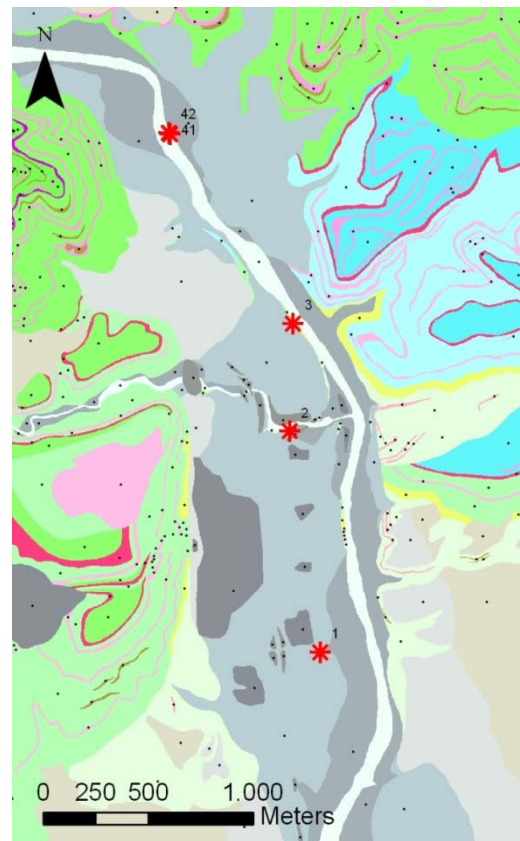


## RESUM ACTIVITATS 2008

### D. DESENVOLUPAMENT I SUPORT

- **D.1. Desenvolupament geologia, geotècnia, edafologia, hidrogeologia i geofísica.**
- **D.1.4. Enginyeria Geològica i riscos**

*PISAR- Imatges radar polarimètriques d'alta resolució per a l'anàlisi de deformacions del terreny mitjançant DInSAR (projecte liderat per l'ICC amb cofinançament del Ministeri d'Educació i Ciència)*



## RESUM ACTIVITATS 2008

### D. DESENVOLUPAMENT I SUPORT

- **D.2. SUPORT A LA RECERCA.**
- **D.2.1. Promoció de la recerca: nous projectes i preparació de propostes.**

*PREPARACIÓ PROPOSTES DE RECERCA.* L'IGC ha presentat dues propostes al programa de Cooperació Transnacional MED (convocatòria 2007-2013)

*PROMOCIÓ ACTIVITATS RECERCA GEOLÒGICA I GEOFÍSICA.*

*ESTAT DELS RISCS GEOLÒGICS A CATALUNYA .*

*INTEGRACIÓ AL GRUP DE TREBALL DE L' EUROPEAN AVALANCHE WARNING CENTERS (EAWS).*



Agència  
de Gestió d'Ajuts  
Universitaris  
i de Recerca



## RESUM ACTIVITATS 2008

### N. SERVEIS EXTERNS

#### ▪ N.1. ESTUDIS INFORMES I NOTES TÈCNIQUES.

##### ▪ N.1.1. Geotècnics.

*SEGUIMENT GEOLÒGIC – GEOTÈCNIC DE LÍNIES DE FERROCARRIL. (Convenis amb FGC).*

- *Cremallera Ribes –Núria*
- *Línia Lleida – La Pobla*
- *Cremallera de Montserrat i els funiculars de la Santa Cova i Sant Joan.*
- *Addendes 2 i 3 Núria*
- *Projectes constructius a les línies FGC de Montserrat i Lleida- La Pobla.*

*CARTOGRAFIA DE ZONES INUNDABLES (MILLORES).- ACA  
SEGUIMENT SONDATGES DE LA L-9 .- GISA (2008).*

*ÀREES RESIDENCIALS ESTRATÈGIQUES DE CATALUNYA.-  
INCASOL.*



## RESUM ACTIVITATS 2008

### N. SERVEIS EXTERNS

- **N.1. ESTUDIS INFORMES I NOTES TÈCNIQUES.**

- **N.1.2. Allaus**

- **N.1.3. Geofísics**

*CARACTERITZACIÓ GEOFÍSICA D'UN POU AL TERME MUNICIPAL DE RUBÍ. Direcció General de Mines.*

*DIAGRAFIES EN PIEZÒMETRES DE LA ZONA DEL GIRONÈS - BAIX EMPORDÀ. Directiva Marc de l'Aigua (DMA) de l'ACA.*

- **N.1.4. Perillositat geològica**

# PLA D'ACTUACIÓ 2009

## Pressupostos període 2007 - 2009

	2007	%	2008	%	2009
<b>ESTAT D'INGRESSOS</b>	<b>8.868.930,09</b>	<b>13,83</b>	<b>10.095.460,86</b>	<b>29,46</b>	<b>13.069.337,50</b>
Cap. III Taxes i altres ingressos	1.229.337,25	3,00	1.266.217,37	3,00	1.304.203,88
Cap. IV Transferències corrents	5.801.797,84	26,66	7.348.344,64	39,95	10.284.133,62
Cap. V Ingressos patrimonials	1.000,00	0,00	1.000,00	0,00	1.000,00
Cap. VIII Aportacions de capital	1.836.795,00	-19,43	1.479.898,85	0,01	1.480.000,00
<b>ESTAT DE DESPESES</b>	<b>8.868.930,09</b>	<b>13,83</b>	<b>10.095.460,86</b>	<b>29,46</b>	<b>13.069.337,50</b>
Cap. I Remuneracions del personal	1.927.400,53	46,71	2.827.759,38	12,92	3.193.085,12
Cap. II Despeses corrents de béns i serveis	5.074.734,56	13,46	5.757.802,63	45,30	8.366.252,38
Cap. III Despeses financeres	30.000,00	0,00	30.000,00	0,00	30.000,00
Cap. VI Inversions reals	1.436.795,00	3,00	1.479.898,85	0,01	1.480.000,00
Cap. VIII Variació d'actius financers	400.000,00		---		---
<b>AUTOFINANÇAMENT %</b>	<b>13,86</b>		<b>12,54</b>		<b>9,98</b>
<b>TOTAL TRANSFERÈNCIES DPTOP</b>	<b>7.513.592,84</b>		<b>8.703.243,49</b>		<b>11.639.133,62</b>
Transferència corrent DPTOP	5.676.797,84		7.223.344,64		10.159.133,62
Transferència de capital DPTOP	1.836.795,00		1.479.898,85		1.480.000,00

# PLA D'ACTUACIÓ 2009

## Personal

	2006	2007	2008	2009
Director	1	1	1	1
Llicenciats o enginyers	17	30	40	46
Diplomats o enginyers tècnics	1	4	7	9
Administratius o tècnics	3	3	6	7
<b>Total personal Estructura</b>	<b>22</b>	<b>38</b>	<b>54</b>	<b>63</b>
<b>HOMES</b>	<b>12</b>	<b>21</b>	<b>24</b>	
Director	1	1	1	
Llicenciats o enginyers	9	16	18	
Diplomats o enginyers tècnics	---	1	3	
Administratius o tècnics	2	3	2	
<b>DONES</b>	<b>10</b>	<b>17</b>	<b>30</b>	
Director	---	---	---	
Llicenciats o enginyers	8	14	22	
Diplomats o enginyers tècnics	1	3	4	
Administratius o tècnics	1	---	4	
Mitjana edat plantilla	45,65	43,14	40,07	

## PLA D'ACTUACIÓ 2009

### Previsió dels Geotreballs 2007 - 2009

	2007	2008	2009	Total fulls
Mapa geològic 1:25.000	8	12	16	36
Mapa GeoAntròpic 1:25.000	3	3	10	16
Mapa geològic de zones urbanes 1:5.000	4	7	10	21
Mapa de sòls 1:25.000	1	3	7	11
Mapa hidrogeològic 1:25.000	3	3	10	16
Mapa de riscos 1:25.000	4	4	8	16
<b>Total fulls a realitzar fins 2009</b>				<b>116</b>

# Infrastructures



Moltes gràcies

# PLA D'ACTUACIÓ 2009

## A. SERVEIS AL DPTOP

### A.1. PROJECTES DIVERSOS DPTOP

#### A.1.1. Projectes per encàrrec específic DGU

DGU DICTAMEN GEOLÒGIC	Realització dels estudis pendents encarregats per la Direcció General d'Urbanisme. Actualment, hi ha en curs 11 dictàmens de perillositat i 15 estudis d'inundabilitat.
MSP - ESTUDI PERILLOSITAT	Encarregats els estudis de perillositat geològica de 43 municipis que no tenen planejament urbanístic. Elaborats els estudis de 8 d'aquests municipis.
PROJECTE OBRA ESTABILITZACIÓ PARET DEGOTALLS	Per encàrrec del DPTOP, l'IGC porta a terme la direcció d'obra dels treballs geològics d'estabilització de la paret de Degotalls Montserrat.

#### A.1.2. Estudi de subsidència, monitorització i servei de vigilància a la zona de Sallent

MESURA I ANÀLISI SUBSIDÈNCIES SALLENT	Continuen totes les mesures i anàlisis que s'han fet fins ara.
---------------------------------------	--

# PLA D'ACTUACIÓ 2009

## B. SERVEIS PÚBLICS

### B.1. SERVEIS D'INFORMACIÓ SÍSMICA

#### B.1.1. Xarxa sísmica

OBTENCIÓ I PROCÉS DE DADES XARXA SÍSMICA	Realització d'un nou programari de tractament manual dels enregistraments i verificació del seu funcionament per tal de fer la determinació dels hipocentres, constituir la base de dades dels enregistraments i publicar diàriament els resultats al web de l'IGC.
XARXA SÍSMICA	
SISMÒGRAF SUBMARÍ (OBS)	Manteniment i posada al dia dels sistemes d'adquisició a la plataforma Casablanca.
CARACTERITZACIÓ GEOFÍSICA ESTACIONS XARXA SÍSMICA	Definició de metodologia i caracterització de diverses estacions sísmiques.

#### B.1.2. Xarxa d'acceleròmetres

XARXA D'ACCELERÒGRAFS	Instal·lació de 4 nous accelerògrafs dins del pla de desplegament de 10 unitats, als següents emplaçaments: Ajuntament de Barcelona (Edifici d'Estadística), Serveis Territorials de la Generalitat a Girona, Direcció General de Protecció Civil al Passeig de Sant Joan de Barcelona, Magatzem de l'IGC a Avinyó.
-----------------------	---

#### B.1.3. Banc de dades de sismicitat i sismicitat històrica

BANC DE DADES DE SISMICITAT	Incorporació al banc de dades de sismicitat sobre les característiques dels terratrèmols que es detectin.
SISMICITAT HISTÒRICA	Col·laboració en el projecte Neries.

#### B.1.4. Risc sísmic

RISC SÍSMIC I MOVIMENT DEL SÒL	Elaboració de petits informes a demanda d'administracions locals i particulars.
--------------------------------	---

# PLA D'ACTUACIÓ 2009

## B. SERVEIS PÚBLICS

### B.2. SERVEI DE PREDICCIÓ D'ALLAUS

#### B.2.1. Predicció d'allaus

PREDICCIÓ D'ALLAUS	Emissió diària Butlletí de Perill d'Allaus (BPA) i edició nou butlletí (BPAG) durant la resta de la temporada hivernal 2008-2009 i a l'inici de la temporada 2009-2010.
ALLAUSCAT	Finalitzar la identificació i quantificació del risc en zones habitades i en vies de comunicació. Paral·lelament s'establiran els plans locals de prevenció de la població.

### B.3. SISTEMA D'INFORMACIÓ I ATENCIÓ A L'USUARI

#### B.3.1. Sistema d'informació i atenció a l'usuari

ANÀLISI I ESTUDI ARQUITECTURA BASE DADES BAVIERA	Es treballarà en la implantació d'aquest sistema d'atenció a l'usuari.
---	--



# PLA D'ACTUACIÓ 2009

## B. SERVEIS PÚBLICS

### B.4. SUPORT TÈCNIC A LA LEGALITAT

#### B.4.1. Policia sanitària mortuòria

DICTÀMENS DE CEMENTIRIS	Segons demanda. Actualment hi ha 2 estudis hidrogeològics pendents de realitzar
-------------------------	---

#### B.4.2. Afectació jaciments paleontològics i punts d'interès geològic

PATRIMONI GEOLÒGIC - LLEI D'URBANISME (PIG)	Segons demanda
---	----------------

#### B.4.3. Informes administratius risc geològic i geologia ambiental

VALORACIÓ INFORMES ADMINISTRATIUS DE RISC GEOLÒGIC	Segons demanda
TRAMESA D'INFORMACIÓ GEOLÒGICA	Segons demanda

#### B.4.4. Recomanacions/especificacions. Tècniques estudis geològics/geotècnics

COMISSIÓ NORMATIVA GEOL. OBRA PÚBLICA	
ANÀLISI I ADAPTACIÓ DE NORMATIVES	Elaboració d'esborranys de les guies tècniques per a la realització d'informes de riscos geològics i informes tècnics.
REGLAMENT DE L'IGC	Prevista la seva aprovació al 2009.

#### B.4.5. Notes tècniques

INFORMES - NOTES TÈCNiques DE RISCOS GEOL. I AMB.	Segons demanda
INFORMES - NOTES TÈCNiques	Segons demanda

# PLA D'ACTUACIÓ 2009

## B. SERVEIS PÚBLICS

### B.5. SERVEI D'INTERVENCIÓ EN RELACIÓ AMB RISCOS GEOLÒGICS

#### B.5.1 Intervencions en situacions de risc

DESPRENIMENTS DEGOTALLS DESEMBRE 2008	Intervenció en cas de risc geològic
--	-------------------------------------

### B.6. ARXIU GEOLÒGIC DE CATALUNYA (AGC)

#### B.6.1. Centre de documentació i arxiu geològic

CREACIÓ I IMPLEMENTACIÓ DE LA GEOTECA	Amb la publicació del decret del reglament de l'IGC es començaran els treballs necessaris per definir la ubicació i dotar dels continguts de la Geoteca i regular les condicions d'accés als fons conservats de l'arxiu.
CREACIÓ I IMPLEMENTACIÓ DEL GEOINDEX	

# PLA D'ACTUACIÓ 2009

## B. SERVEIS PÚBLICS

### B.7. FOMENT D'ACTIVITATS. FORMACIÓ I DIVULGACIÓ

#### B.7.1. Organització Jornades i Conferències

VI CONGRÉS ECONGEO	Es celebrarà a Munic del 9 al 12 de juny 2009
CURS CARTOG GEOLOGICA UB	
GLOBALGEO	

#### B.7.2. Publicacions institucionals i divulgatives

REVISTA DE L'IGC	Revista semestral, s'està planificant el segon núm. per el mes de juny i el tercer pel desembre.
ATLAS GEOLOGIC DE CATALUNYA 1:50000	Publicació del primer Atlas geològic de Catalunya
PUBLICACIONS - EL CLIMA EN EL TEMPS I TERRATRÈMOLS	
MEMORIA DE L'IGC 2008	Realització de la memòria anual de l'IGC.
GUIES TÈCNiques RISCOS - IGC/IGME	

#### B.7.3. Pla de formació

PLA DE FORMACIÓ	
SEMINARIS INTERNS	

# PLA D'ACTUACIÓ 2009

## C. SÈRIES I PRODUCTES

### C.1 MAPA GEOLÒGIC DE CATALUNYA 1:25.000

#### C.1.1. Mapa geològic de Catalunya 1:25.000

MAPA GEOLÒGIC DE CATALUNYA 1:25.000	Preparar per edició i publicació els 7 fulls previstos del 2007 i els 12 fulls previstos pel 2008. Completar la informació geològica dels 17 fulls del 2009. Contractació dels treballs pels fulls programats pel 2010 (20 fulls).
-------------------------------------	--

### C.2. MAPA GEOANTRÒPIC DE CATALUNYA 1:25.000

#### C.2.1. Mapa GeoAntròpic de Catalunya 1:25.000

MAPA GEOANTRÒPIC DE CATALUNYA 1:25.000	Preparar per edició i publicació els 3 fulls previstos del 2007 i els 3 fulls previstos pel 2008. Completar la informació geològica dels 10 fulls del 2009. Contractació dels treballs dels fulls programats pel 2010 (12 fulls).
--	---

### C.3. MAPA GEOLÒGIC 1:5.000 DE ZONES URBANES DE CATALUNYA

#### C.3.1. Mapa geològic 1:5.000 de zones urbanes de Catalunya

MAPA GEOLÒGIC 1:5.000 DE ZONES URBANES DE CATALUNYA	Preparar per edició i publicació els 4 fulls previstos del 2007 i els 7 fulls previstos pel 2008. Completar la informació geològica dels 10 fulls del 2009. Contractació dels treballs dels fulls programats pel 2010 (15 fulls).
---	---

# PLA D'ACTUACIÓ 2009

## C. SÈRIES I PRODUCTES

### C.4. MAPA DE SÒLS DE CATALUNYA 1:25.000

#### C.4.1, Mapa de sòls de Catalunya 1:25.000

MAPA DE SÒLS DE CATALUNYA 1:25.000	Preparar per edició i publicació el full previst del 2007 i els 3 fulls previstos pel 2008. Completar la informació edafològica dels 7 fulls del 2009. Contractació dels treballs dels fulls programats pel 2010 (10 fulls).
------------------------------------	--

### C.5. MAPA HIDROGEOLÒGIC DE CATALUNYA 1:25.000

#### C.5.1. Mapa hidrogeològic de Catalunya 1:25.000

MAPA HIDROGEOLÒGIC DE CATALUNYA 1:25.000	Preparar per edició i publicació els 3 fulls previstos del 2007 i els 3 fulls previstos pel 2008. Completar la informació geològica dels 10 fulls del 2009. Contractació dels treballs dels fulls programats pel 2010 (12 fulls).
--	---

### C.6. MAPA DE RISCOS GEOLÒGICS DE CATALUNYA 1:25.000

#### C.6.1 Mapa de riscos geològics de Catalunya 1:25.000

MAPA RISCOS GEOLÒGICS 1:25.000	Preparar per edició i publicació els 4 fulls previstos del 2007 i els 4 fulls previstos pel 2008. Completar la informació geològica dels 8 fulls del 2009. Contractació dels treballs pels fulls programats pel 2010 (10 fulls).
--------------------------------	--

# PLA D'ACTUACIÓ 2009

## C. SÈRIES I PRODUCTES

### C.7 MAPES GEOLÒGICS EDAFOLÒGICS I GEOTEMÀTICS DE CATALUNYA 1:100.000 I 1:250.000

#### C.7.1 Sèries geològica de Catalunya 1:100.000

MAPA GEOLÒGIC 1:100.000 ALT PIRINEU I ARAN	Es completarà la informació geològica de França i Andorra. (Convenis amb BRGM i CENMA)
MAPA GEOLÒGIC 1:100000 PIRINEU CENTRAL	

#### C.7.2 Sèries geotemàtica 1:250.000

MAPA D'EROSIÓ POTENCIAL DE CATALUNYA	Recopilació i anàlisi de les dades.
GEOANTRÒPIC 1:250.000	Previst per finals del 2010
MAPA GRAVIMÈTRIC CATALUNYA 1:250.000	Previst per finals del 2009

#### C.7.3. Mapa de sòls de Catalunya 1:250.000

MAPA DE SÒLS 1:250 000	Previst per finals del 2010
------------------------	-----------------------------

### C.8. SISTEMA DE GESTIÓ DOCUMENTAL (SGDIGC)

#### C.8.1. Sistema de gestió documental d'informes i treballs

SISTEMA DE GESTIÓ DOCUMENTAL	
------------------------------	--

# PLA D'ACTUACIÓ 2009

## C. SÈRIES I PRODUCTES

### C.9. SISTEMA D'INFORMACIÓ GEOLÒGICA, EDAFOLÒGICA I GEOTEMÀTICA DE CATALUNYA (SIGEC)

#### C.9.1. Implementació i manteniment del sistema

#### C.9.2. Recopilació i anàlisi d'informació geològica, geotècnica i altres geotemàtiques

BASE DE DADES DERIVADES ESTUDI ENERGIA GEOTÈRMICA	Es revisarà la seva estructura i s'integrarà a la Base de dades geofísica.
ESTUDIS GEOFÍSICS RIERA D'ARGENTONA	
DETECCIÓ DE CAVITATS SUBTERRÀNIES A AMPOSTA	

#### C.9.3. Recopilació i anàlisi d'informació geofísica disponible

#### C.9.4. Base de dades geofísiques

BASE DADES GEOFÍSQUES I DOCUMENTACIÓ	
ACTUALITZACIÓ DADES GEOFÍSQUES	

#### C.9.5. Base de dades geotècniques

BANC DE DADES GEOTÈCNiques I RECURSOS GEOLÒGICS	
---	--

#### C.9.6. Base de dades geològiques de Catalunya 1:50.000

BASE DADES DIGITALS GEOLÒGICA 1:50.000	Realització de la versió 2 de la base de dades
--	--

#### C.9.8. Incorporació de les dades adquirides en els diversos programes de cartografia

BASE DE DADES GEOLÒGICA 1:5.000	
BASE DE DADES GEOLÒGICA 1:25.000	
BASE DE DADES GEOLÒGICA 1:100.000	
BASE DE DADES GEOLÒGICA 1:250.000	
BASE DE DADES HIDROGEOLOGICA	
BASE DE DADES DE SÒLS	
BASE DE DADES GEOANTRÒPICA	
BASE DE DADES DE SÒLS 1:250.000	

# PLA D'ACTUACIÓ 2009

## C. SÈRIES I PRODUCTES

<b>C.9.9. Riscos geològics</b>		
	BASE DE DADES DE RISCOS GEOLÒGICS	
	ANÀLISIS SUBSIDÈNCIES DE CATALUNYA - DIFSAR	Es faran les corresponents campanyes de geofísica i cartografia geològica a les diferents àrees de subsidència.
	ESTUDI CONCA POTÀSSICA CATALANA	Es realitzaran noves campanyes de mesura.
	ESTUDI HIDROGEOLÒGIC A SALLENT (FCIHS)	Després de la realització dels sondejos i analítiques isotòpiques es lliurarà l'informe al mes de juny.
	DOCUMENTACIÓ FOTOGRÀFICA CEC	
	RECONSTRUCCIÓ PALEOAMBIENTAL	
<b>C.9.10. Risc Sísmic</b>		
	SISTEMA D'INFORMACIÓ RISC SÍSMIC	Constitució d'una base de dades amb les dades essencials per a l'avaluació del risc sísmic i d'un sistema d'extracció sobre diferents suports (mapes paper i visualització en pantalla) d'una cartografia de les dades bàsiques del territori i dels resultats de les avaluacions del risc.
<b>C.9.11. Risc d'allaus</b>		
	INFORMACIÓ PER A BASE DADES D'ALLAUS	
	CARTOGRAFIA ZONIFICACIÓ ALLAUS	



# PLA D'ACTUACIÓ 2009

## D. DESENVOLUPAMENT I SUPORT

### D.1. DESENVOLUPAMENT GEOLOGIA, GEOTÈCNIA, EDAFOLOGIA, HIDROGEOLOGIA I GEOFÍSICA

#### D.1.1. Cartografia geològica

ESTUDI DE L'ENERGIA GEOTÈRMICA	Continuació de les tasques per a l'elaboració de l'Atlas de Recursos Geotèrmics.
CARACTERITZACIÓ FÍSICO-QUÍMICA MATERIALS GEOLÒGICS	Anàlisi de les mostres de les conques del riu Besòs i de les conques de les rieres del Maresme.
ESTUDI PROCESSOS MORFODINÀMICS	Datació de les mostres recollides.
DATACIONS RADIOMÈTRIQES ROQUES ÍGNIES/METAMORFIQUES	Recollida de les mostres i datació.

#### D.1.2. Sismologia

CASABLANCA	Visita a Geosciences d'Azur (Niça) per a completar l'anàlisi de noves dades.
NERIES	Es continua en la millora de la disseminació de dades acceleromètriques i en les tasques conjuntes del projecte.
RISTE - COSTE	Es continua en les tasques d'estudi dels efectes dels terratrèmols en les zones costaneres.
SISNEPI	Es continua en les tasques d'estudi de sismicitat, estructura superficial i risc sísmic.
SISPYR	Inici del projecte i inici de les tasques previstes de posada en comú de les dades dels registres sísmics i elaboració de protocols comuns.

# PLA D'ACTUACIÓ 2009

## D. DESENVOLUPAMENT I SUPORT

<b>D.1.3. Nivologia i allaus</b>		
	APLICABILITAT LIDAR AVALUACIÓ RECURSOS HÍDRICS	Es realitzarà el vol Lidar i la validació de les dades i el model per a l'obtenció del volum d'aigua.
	AVDENPYR	Realització de la campanya de camp.
<b>D.1.4. Enginyeria Geològica i riscos</b>		
	PISAR	Finalització de les campanyes d'anivellació i avaluació dels resultats obtinguts amb
<b>D.1.5. Edafologia</b>		
<b>D.1.6. Hidrogeologia</b>		
<b>D.1.7. Geofísica</b>		
<b>D.2 SUPORT A LA RECERCA</b>		
<b>D.2.1. Promoció de la recerca: nous projectes i preparació de propostes</b>		
	PREPARACIÓ PROPOSTES DE RECERCA	Preparació i presentació de propostes de projectes de recerca a nivell nacional.
	PREPARACIÓ PROPOSTES 7PM DE LA U.E.	Preparació i presentació de propostes de projectes de recerca a nivell europeu (7èPM).
	PROMOCIÓ ACTIVITATS RECERCA GEOLÒGICA I GEOFÍSICA	Activitats per a fomentar la recerca i difondre les tasques en aquesta matèria per part de l'IGC.

# PLA D'ACTUACIÓ 2009

## N. SERVEIS EXTERNS

### N.1. ESTUDIS INFORMES I NOTES TÈCNiques

#### N.1.1. Geotècnics

ESTUDIS GEOTÈCNICS DE LES ARE's	
PROJECTE CONSTRUCTIU VESSANT B-1 MONTSERRAT	
PROJECTE CONSTRUCTIU VESSANT A3C+A4A - MONTSERRAT	
PROJECTE CONSTRUC. VESSANT A6A+A6B+A5D	
SEGUIMENT GEOLÒGIC CREMALLERA MONTSERRAT (CONV.2009)	
SEGUIMENT GEOL. GEOTÈC. FGC LLEIDA- LA POBLA (2009)	Pendent de signar nou conveni (FGC)
SEGUIMENT GEOLÒGIC CREMALLERA RIBES-NÚRIA (CONVENI 2009)	Pendent de signar nou conveni (FGC)
SEGUIMENT GEOLÒGIC-GEOTÈCNIC L-9 (CONVENI 2009)	Pendent de signar nou conveni (GISA)
SEGUIMENT GEOLÒGIC-GEOTÈCNIC LÍNIA TERRASSA-SABADELL	Pendent de signar nou conveni (GISA)
<b>N.1.2. Allaus</b>	
<b>N.1.3. Geofísics</b>	
<b>N.1.4. Perillositat geològica</b>	
CARTOGRAFIA PERILLOSITAT AVINGUDES	Pendent de signar nou conveni (ACA)