

Agenda ICGC maig-juliol 2014



Agenda ICGC maig-juliol 2014

JORNADES

Dijous, 22 de maig

Reptes i futur en l'observació aeroportada de la Terra
9.00-12.45 hores
Sala d'Actes de l'ICGC

Dijous, 29 de maig

Noves tecnologies i nous productes al servei de l'Administració Local
9.00-13.00 hores
Sala d'Actes de l'ICGC

Dijous, 17 de juliol

Instamaps: Crea, visualitza, explora i comparteix els teus mapes
9.30-12.30 hores
Sala d'Actes de l'ICGC

Divendres, 18 de juliol

La ciutat: un ecosistema de dades
9.00-12.45 hores
Sala d'Actes de l'ICGC

CURSOS

7 octubre 2013 - 30 juny 2014

International Course on Management and Applied Techniques in Cartography
Seu de l'ICGC

26 juny - 29 juny 2014

L'aprofitament dels recursos geològics
ICGC- Centre de Suport Territorial - Pirineus

Obert tot l'any

Entorn d'Aprenentatge de Tremp
Tremp

EXPOSICIONS

15 maig - 15 juny 2014

GEOflaix!
Seu del Centre de Suport Territorial Pirineus

5 juny - 31 agost 2014

Exposició eARTH Observation
UAB - Edifici Z

HOSTATJAMENT D'ACTES

Big Data & Smart Cities

6 de maig
Sala d'Actes de l'ICGC

Frisk-Go Workshop

7 i 9 de maig
Sala d'Actes de l'ICGC

Presentació i roda de premsa "El mapa de les llengües"

12 de maig
Sala d'Actes de l'ICGC

Intergraph Day 2014

13 de maig
Sala d'Actes de l'ICGC

FME World Tour 2014

19 de maig
Sala d'Actes de l'ICGC

Jornada Leica "Capturant la realitat amb Làser Escàner i Multiestació"

12 de juny
Sala d'Actes de l'ICGC

LabFerrer "Zona no saturada del sòl. Monitorització de la humitat, propietats hidràuliques i simulacions"

13 de juny
Sala d'Actes de l'ICGC



Per conèixer les darreres actualitzacions de l'agenda de l'ICGC cal que us connecteu a:
<http://www.icc.cat/cat/Esdeveniments>

Institut Cartogràfic i Geològic de Catalunya
Parc de Montjuïc - 08038 Barcelona - Tel. (+34) 93 567 15 00 - Fax 93 567 15 67

La inscripció a qualsevol de les Jornades cal que es faci mitjançant el web de l'ICGC: www.icgc.cat

v1 - 7 abril 2014
v2 - 16 abril 2014
v3 - 28 abril 2014
v4 - 6 maig 2014
v5 - 26 maig 2014
v6 - 20 de juny 2014
v7 - 25 de juny 2014



Maig 2014

DI	Dm	Dmc	Dj	Dv
			1	2
5	6 Big Data & Smart Cities	7 Frisk-Go Workshop	8	9 Frisk-Go Workshop
12 Presentació i roda de pensa "El mapa de les llengües"	13 Intergraph Day 2014	14	15	16
19 FME World Tour 2014	20	21	22 Reptes i futur en l'observació aeroportada de la Terra	23
26	27	28	29 Noves tecnologies i nous productes al servei de l'Administració Local	30

Juny 2014

DI	Dm	Dmc	Dj	Dv
2	3	4	5	6
9	10	11	12 Jornada Leica "Capturant la realitat amb Làser Escàner i Multiestació"	13 LabFerrer "Zona no saturada del sòl. Monitorització de la humitat, propietats hidràuliques i simulacions"
16	17	18	19	20
23	24	25	26-29 L'aprofitament dels recursos geològics	
30				

Juliol 2014

DI	Dm	Dmc	Dj	Dv
	1	2	3	4
7	8	9	10	11
14	15	16	17 Instamaps: Crea, visualitza, explora i comparteix els teus mapes	18 La ciutat: Un ecosistema de dades
21	22	23	24	25
28	29	30	31	

Obert tot l'any: Entorn d'Aprenentatge de Tremp.

7 octubre 2013 - 30 juny 2014: International Course on Management and Applied Techniques in Cartography

15 maig - 15 juny 2014: Exposició GEOflaix.

5 juny - 31 agost 2014: Exposició eARTH Observation.

JORNADA

Reptes i futur en l'observació aeroportada de la Terra

Sala d'Actes de l'ICGC
Dijous, 22 de maig de 2014
9.00-12.45 hores

Les plataformes aèries forneixen gran part de les dades crues que utilitzen institucions com l'ICGC. La clara aposta per tenir un departament de Vols, feta des de l'inici de l'Institut, i la constant evolució del mateix, fan interessant la descripció del seu funcionament.

D'altra banda, l'adveniment de les plataformes aèries no tripulades, o UAV, han fet el recorregut com a vectors de desenvolupament tecnològic i de coneixement, per a esdevenir plataformes operacionals en determinats àmbits d'actuació i aplicacions. La capacitat operativa i complementarietat amb d'altres plataformes d'observació del territori i, de forma particular, en els treballs de caire mediambiental i de producció agrícola i cartogràfica, en representen uns exemples a analitzar.

Programa:

- 9.00-9.30 Lliurament d'acreditacions als assistents
- 9.30-10.00 Benvinguda i presentació de la jornada
J. Corbera, cap del CS PCOT, ICGC
- 10.00-10.30 Aplicabilitat en obra pública sistemes no tripulats
M. Pizarro, director TOP20
- 10.30-11.15 Descans i networking amb equips UAV de TOP20, CATUAV i ALTOP/TRIMBLE
- 11.15-11.45 Lliçons apreses, futur i complementarietat dels sistemes UAV
J. Santacana, director CATUAV
- 11.45-12.15 Operacions aèries a l'ICGC: 30 anys d'experiència amb múltiples sensors
E. Bosch, cap de l'Àrea de Geodèsia, ICGC
- 12.15-12.45 Debat i qüestions



CS PCOT

Seu

Institut Cartogràfic i Geològic de Catalunya
 Parc de Montjuïc
 Barcelona
 Tel. 93 567 15 00

Inscripció

Atès l'aforament limitat de la Sala, és indispensable INSCRIURE'S al més aviat possible mitjançant el web de l'ICGC.

www.icgc.cat

Noves tecnologies i nous productes al servei de l'Administració Local

Sala d'Actes de l'ICGC
Dijous, 29 de maig de 2014
9.00-13.00 hores

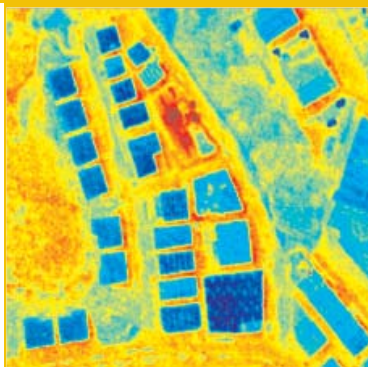
Els objectius generals de la Jornada són donar a conèixer als ens locals nous productes i dos casos d'èxit que, juntament amb les municipalitats, genera l'ICGC.

Es pretén mantenir un intercanvi amb el qual s'informi de les activitats de l'ICGC i de les necessitats dels ens locals, i així donar uns productes fets a mida als ens locals i una millor assistència tècnica.

La jornada és adreçada a gestors i tècnics de l'administració local.

Programa:

- 9.00-9.30 Lliurament d'acreditacions als assistents
- 9.30-10.00 Benvinguda i presentació de la jornada
E. Martínez, cap de l'Àrea de Gestió de Projectes i Suport a la Comissió de Coordinació Cartogràfica de Catalunya, ICGC
- 10.00-10.30 Noves tecnologies i nous productes en observació de la Terra
J. Corbera, cap del Centre de Suport al Programa Català d'Observació de la Terra (CSPCOT), ICGC
- 10.30-11.00 Nous productes lidar
A. Magariños, cap de l'Àrea de Geoprocés, ICGC
- 11.00-11.30 Projecte estratègic Rubí Brilla - estalvi i eficiència energètica en tots els àmbits de la ciutat
M. Morera, Ajuntament de Rubí
- 11.30-12.00 Aproximació a una "Smart City" a través de l'enllumenat públic
V. Martínez del Rey, director de l'Àmbit de Territori i Qualitat Urbana, Ajuntament de Sant Cugat del Vallès
- 12.00-12.30 Debat i qüestions
- 12.30-13.00 Conclusions



Gestió de projectes i suport a la C4

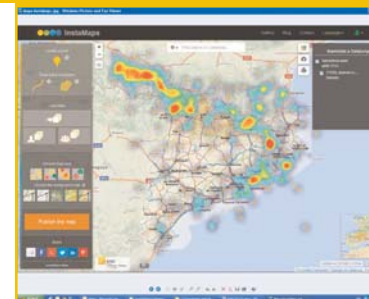
Seu
 Institut Cartogràfic i Geològic de Catalunya
 Parc de Montjuïc
 Barcelona
 Tel. 93 567 15 00

Inscripció
 Atès l'aforament limitat de la Sala, és indispensable INSCRIURE'S al més aviat possible mitjançant el web de l'ICGC.

www.icgc.cat

Instamaps: Crea, visualitza, explora i comparteix els teus mapes

Sala d'Actes de l'ICGC
Dijous, 17 de juliol de 2014
9.30-12.30 hores



Geotecnologies

Per determinar

Seu
 Institut Cartogràfic i Geològic de Catalunya
 Parc de Montjuïc
 Barcelona
 Tel. 93 567 15 00

Inscripció
 Atès l'aforament limitat de la Sala, és indispensable INSCRIURE'S al més aviat possible mitjançant el web de l'ICGC.

www.icgc.cat

La ciutat: Un ecosistema de dades

Sala d'Actes de l'ICGC
Divendres, 18 de juliol de 2014
9.00-12.45 hores

En general, associem el desenvolupament de les ciutats intel·ligents a tot tipus de revolucionaris sensors, però el fet és que una gran part del seu èxit es basa en una transformació creativa de les dades en informació i coneixement. La gestió d'aquestes dades, associades a una ubicació geogràfica, la ciutat, passa per plataformes intel·ligents que gestionin els diferents escenaris, així com per a impulsar noves solucions en la recerca a través de programes com Horizon 2020.

La jornada presenta un seguit de noves propostes de desenvolupament, en el marc de la crida Horizon 2020 titulada Smart Cities and Communities, dirigides a fer les ciutats millors entorns per a col·lectius desfavorits o discapacitats. La cloenda de la jornada serà una oportunitat per a presentar la nova edició i novetats del postgrau ICCARTOTECHNOLOGY:
www.iccartotechnology.com

Programa:	
9.00-9.30	Lliurament d'acreditacions als assistents
9.30-9.45	Benvinguda i presentació de la jornada J. Corbera, cap de la Unitat del CS PCOT, ICGC
9.45-10.15	Geobusiness i plataformes intel·ligents en ciutats V. Lopez, cap Innovation Technologies, IBM-BCN
10.15-10.40	HORIZON 2020: Call Smart Cities and Communities: Tema mobilitat (5'): Freemove proposal Tema salut (5'): IsFood proposal Tema eficiència (5'): EC2 proposal
10.40-11.15	Precs, preguntes i descans
11.15-11.45	Eficiència, ciutats i mecanismes d'impuls a la recerca P. Sedó, directora del Departament de Sistemes Intel·ligents CTAE-ASCAMM
11.45-12.10	HORIZON 2020: Call Smart Cities and Communities Tema mobilitat (5'): Wheels proposal Tema salut (5'): KF2 proposal Tema eficiència (5'): Green Foc proposal
12.10-12.45	Debat i cloenda: Les ciutats: Laboratoris de transferència de coneixement: Moderadors: D. Barrot i J. Corbera, ICGC



CS PCOT

Seu
 Institut Cartogràfic i Geològic de Catalunya
 Parc de Montjuïc
 Barcelona
 Tel. 93 567 15 00

Inscripció
 Atès l'aforament limitat de la Sala, és indispensable INSCRIURE'S al més aviat possible mitjançant el web de l'ICGC.

www.icgc.cat

Entorn d'Aprenentatge de Tremp

EdA de Tremp
Obert tot l'any

L'ICGC dona suport científic i tècnic al professorat que realitza el disseny i el desenvolupament de les activitats, facilita una explicació de les activitats que realitza l'Institut i ofereix una visita a la instal·lació d'energia geotèrmica per a la climatització de l'edifici del Centre de Suport Territorial Pirineus.

També contribueix als àmbits de treball titulats "Legint les pedres, un itinerari geològic urbà" i "Mirador geològic de la Conca des de Claret". "La memòria de la Terra, itinerari geoambiental i paleontològic" i la interpretació geològica del paisatge són d'altres temes en els quals participa l'Institut.



Geologia

Seu
 Servei Educatiu del Pallars
 Av. Bisbe Iglesias, 5
 Tremp
 Tel. 973 65 48 34

Cal posar-se en contacte amb EdA de Tremp:
eda-tremp@xtec.cat

International Course on Management and Applied Techniques in Cartography

Seu ICGC

7 d'octubre de 2013 - 30 de juny de 2014

L'IC_Cartotechnology és un programa de postgrau semipresencial (45 ECTS) que consisteix en diferents mòduls (matèries), és certificat per la Fundació de la Universitat Politècnica de Catalunya i recolzat per la Direcció General d'Universitats de la Generalitat de Catalunya.

El programa integra totes les disciplines, aproximacions i tècniques utilitzades per a adquirir i explotar dades geoespaciales, les quals són la part fonamental d'operacions científiques, administratives, legals i tècniques involucrades en el procés de producció i gestió d'informació espacial.

L'IC_Cartotechnology és conduït per l'Institut Cartogràfic i Geològic de Catalunya (ICGC). L'ICGC és l'agència cartogràfica oficial de Catalunya, amb 30 anys d'experiència a establir i construir noves capacitats en termes de desenvolupament del coneixement, infraestructures i valor afegit en cartografia. Aquesta experiència és clau per a la definició d'un curs innovador i consolidat, amb l'objectiu de detectar i seguir les necessitats actuals, els requisits i els reptes de la geoinformació i transformar-les en un potent instrument formatiu.



CS PCOT

Seu
Institut Cartogràfic
i Geològic de Catalunya
Parc de Montjuïc
Barcelona
Tel. 93 567 15 00

Cal posar-se en contacte amb IC_Cartotechnology coordinador:
dolores.barrot@icgc.cat

L'aprofitament dels recursos geològics

ICGC - Centre de Suport Territorial - Pirineus
26-29 de juny de 2014

Aquest curs dona continuïtat a la formació en geologia que, amb la col·laboració de l'Ajuntament de Tremp, ja fa anys es va iniciar amb l'Institut Geològic de Catalunya a través dels cursos d'estiu de la Universitat de Lleida.

En el present curs s'aprofundirà en el coneixement de la geologia relacionat amb els recursos energètics i d'altres recursos naturals a través de diferents disciplines i projectes, tot acompanyat de visites guiades sobre el terreny que ajudaran a entendre millor el territori.

El curs és adreçat a estudiants de geologia, enginyeria, medi ambient i biologia, a professionals de l'àmbit educatiu, gestors del medi natural i d'altres col·lectius amb interessos similars.

Programa:

26 juny	18.00-20.30	Jornada inaugural
27 juny	10.00-12.00	Els minerals, un aprofitament geològic,
	12.00-20.00	J. Civis i E. Boixareu Visita pràctica als Boscos de Ferro de la Vall Ferrera al PN de l'Alt Pirineu, G. Rivas
28 juny	10.00-12.00	La geologia en la construcció dels aprofitaments hidroelèctrics, F. Pajarón
	12.00-20.00	Visita pràctica a la central de Canyelles, F. Río
29 juny	10.00-11.30	El sòl com a recurs, R. M. Poch
	11.30-12.00	Presentació del projecte de muntatge de sondes d'humitat i temperatura a les vinyes de la Conca de Tremp, E. Ascaso
	12.00-14.00	Visita a la vinya i celler Vila Corona de Vallmitjana, que participa en el projecte. Tast de vins



Geologia

Seu
ICGC - Centre de Suport
Territorial - Pirineus
Pg. Pompeu Fabra, 21
Tremp

Per a més informació i inscripció
<http://www.udl.cat/serveis/estiu/cursos-llistat/medi/42.html>

EXPOSICIONS

GEOflaix!

Centre de Suport Territorial - Pirineus
15 de maig - 15 de juny de 2014

Organitzada conjuntament per la Facultat de Geologia de la Universitat de Barcelona, l'Institut de Ciències de la Terra Jaume Almera (CSIC) i l'Institut Cartogràfic i Geològic de Catalunya, GEOflaix! ofereix una mirada a la nostra vida quotidiana des de la perspectiva dels minerals i les roques que formen el nostre entorn.

L'exposició pretén mostrar al visitant com la majoria d'objectes que ens envolten tenen una base geològica. També és un tast per descobrir què ens donen les roques... i què ens expliquen; trenquem el mite "menys dona una pedra!".

A partir d'algunes roques s'obtenen matèries primeres per fer objectes quotidians, però prèviament un geòleg ha hagut de buscar-les arreu del món.

GEOflaix es compon de tres mòduls: un de grans blocs de pedra, un altre de 10 pedres que expliquen històries i 10 plafons explicatius sobre diferents minerals i roques que formen part del nostre entorn quotidià.

Aquesta exposició ha recorregut vuit seus des de la seva inauguració, que va ser a l'Hospital de Sant Joan de Déu l'octubre de 2012.

Horari:

Oberta de dilluns a divendres
De 9.00-13.30 h i de 15.00-18.00 h



Geologia

Seu
Centre de Suport
Territorial - Pirineus
Pg. Pompeu Fabra, 21
Tremp

Per a més informació
i inscripció
<http://www.ub.edu/entornsweb/geoflaix>

EXPOSICIONS

eARTh Observation

Universitat Autònoma de Barcelona - Edifici Z
5 de juny - 31 d'agost de 2014

Si l'observació de la Terra representa una visió externa de la realitat, l'art del segle XX es definia per la seva ambigüitat, pel seu caràcter inacabat i obert a totes les interpretacions. En la mostra eARTh Observation es proposa una interpretació d'un recull d'obres d'art del segle XX i el diàleg amb imatges d'observació de la Terra processades per l'ICGC, captades pels sensors aerotransportats en les franges de l'espectre del visible i l'infraroig proper, o captades per satèl·lits òptics i de radar.

En l'exposició eARTh Observation, impulsada per l'ICGC, es mostren diferents àmbits d'ús de l'observació de la Terra. Els fenòmens en els entorns urbans, com l'illa de calor o el comportament tèrmic de la ciutat queden representats en aquesta mostra. L'agricultura i el medi forestal pren també el seu paper, el vigor de la vegetació en molt alta resolució, els incendis forestals o la caracterització de sòls en alta muntanya en són un bon exemple. L'ICGC ha treballat també en l'àmbit de la geologia i la geomorfologia, els treballs de suport al programa nacional d'investigació a l'Antàrtica es mostren en dues de les imatges de la mostra. Les imatges de satèl·lit processades ens ofereixen una visió de grans cobertures, tant per a la producció cartogràfica com per a l'anàlisi de moviments del terreny.



CS PCOT

Seu
Universitat Autònoma
de Barcelona
Edifici Z

Big Data & Smart Cities

6 de maig - Sala d'Actes

FRISK-GO WORKSHOP

7 i 9 de maig - Sala d'Actes

Presentació i roda de premsa “El mapa de les llengües”

12 de maig - Sala d'Actes

Intergraph Day

13 de maig - Sala d'Actes

FME World Tour 2014

19 de maig - Sala d'Actes

Jornada Leica “Capturant la realitat amb Làser Escàner i Multiestació”

12 de juny - Sala d'Actes

LabFerrer “Zona no saturada del sòl. Monitorització de la humitat, propietats hidràuliques i simulacions”

13 de juny - Sala d'Actes

Seu
Institut Cartogràfic
i Geològic de Catalunya
Parc de Montjuïc
Barcelona
Tel. 93 567 15 00

Presentació del llibre “Joan Binimelis: Descripció particular de l'illa de Mallorca e viles”

Espai Mallorca (Pl. Vicenç Martorell 1 - Barcelona)
30 de setembre

Bases toponímiques

Seu ICGC
2 d'octubre

Models 3D ràster de ciutats

Seu ICGC
9 d'octubre

ETRS89

Seu ICGC
30 d'octubre

IV Jornada d'Excursionisme i Cartografia

Seu ICGC
15 de novembre