

## Notícies del Centre de Suport de la Infraestructura de Dades Espacials de Catalunya

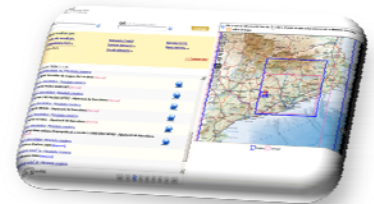
### Els visors IDEC incorporen l'opció de descàrrega del cadastre

El servei INSPIRE de descàrrega de dades cadastrals, que ofereix la Direcció General del Catastro, s'ha afegit com a opció en el visualitzador IDEC i en els visualitzadors GEOLOCAL, cosa que facilita, sens dubte, l'accés a aquesta informació sense haver de canviar de context. Les dades es proporcionen en GML 3.2.

Per tal que l'usuari pugui fer-ne un ús immediat, es facilita una guia tècnica per a carregar-la en el programari obert QuantumGIS, la qual es troba en l'apartat "Documentació" del Geoportal IDEC i també en la finestra de descàrrega dels fitxers.

La descàrrega és per municipi. Quan en el visor s'està abastant una àrea més àmplia, en la finestra de descàrrega apareixen tots els municipis que es visualitzen en la finestra, i així l'usuari pot escollir quin vol.

#### Accés al catàleg

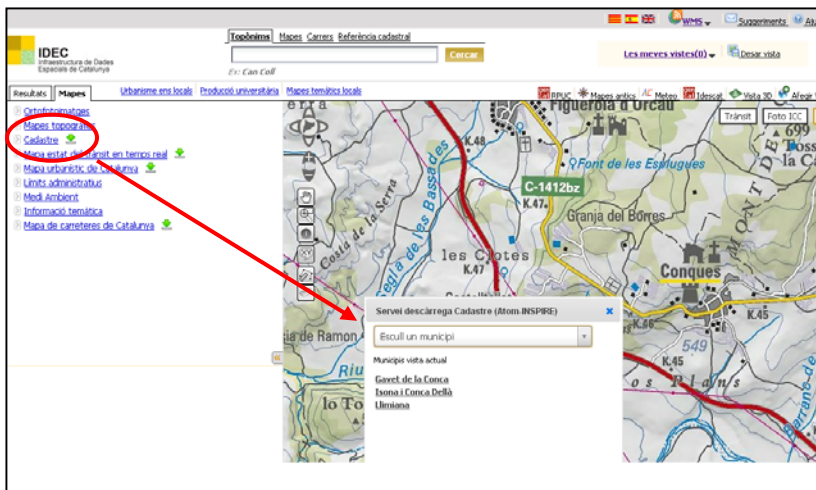


#### Accés al visor



#### Enllaços d'interès

- [Geoportal IDEC Local](#)
- [Geoportal IDEC Univers](#)
- [Geoportal IDEC Sensors](#)
- [OGC](#)
- [INSPIRE](#)
- [MetaD 4.0](#)
- [ICC](#)
- [Consorti AOC](#)

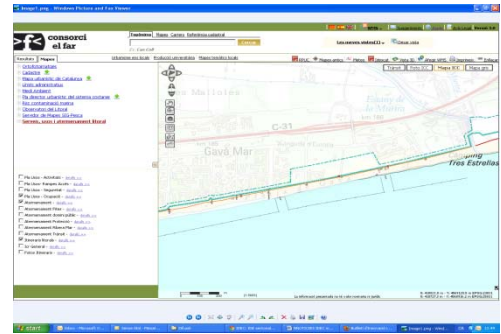


[http://mapaidec.icc.cat/idecwebservices/mapawms/index.jsp?lang=ca\\_ES](http://mapaidec.icc.cat/idecwebservices/mapawms/index.jsp?lang=ca_ES)

## Nova informació costanera

S'han incorporat, al visualitzador de mapes de la IDE Litoral, els serveis que ofereix el DTES sobre **“Usos i itineraris litorals”**, que inclou (a més dels equipaments que es troben a les platges, recorreguts i altres equipaments) la visualització de les **línies administratives de costa i de zona de protecció litoral**. Aquestes dues línies també s'han incorporat en l'apartat **“Limits administratius”** del visor IDEC.

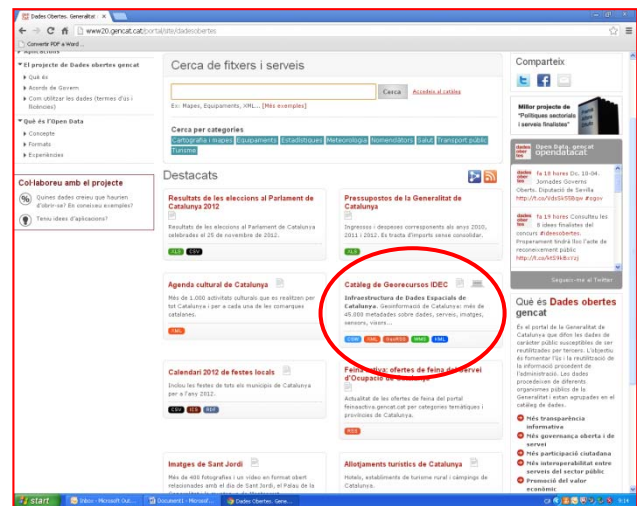
<http://www.geoportal-idec.net/idecostes>



## El Servei de Dades Obertes de Catalunya inclou el Catàleg de Georecursos IDEC en la seva pàgina inicial

En el web del **Catàleg de Dades Gencat** (on es publiquen els conjunts de dades de tot tipus de l'Administració Pública en compliment de l'obertura de dades que aquesta gestiona cap als ciutadans, en el marc del que s'anomena **dades obertes - Open Data**), s'incorpora en un lloc destacat el **Catàleg de Georecursos IDEC**, al qual s'accedeix amb un clic i ofereix més de 45 000 metadades sobre dades, serveis, visualitzadors i altres georecursos, en els quals la contribució dels ens locals és molt important.

Així, les dades a les quals es dona accés a través de dades obertes s'amplia considerablement, i amb una representació notable dels municipis i d'altres ens locals, ja que aporten unes 10 000 metadades, 300 serveis web de visualització i prop de 4 500 capes de geoinformació diversa, des de carrerers a planejament urbanístic, guies urbanes.



<http://www20.gencat.cat/portal/site/dadesobertes>

## Dades significatives de la Memòria 2012 del CS IDEC

**Metadades:** El 2012 es van produir més de **21 000 moviments** en les metadades de dades. Això inclou tant la generació de noves metadades com l'actualització de les existents. El total de metadades, en versió catalana, a final de 2012 era de 38 877.

El nombre de registres de **metadades de serveis** va passar de 502 (el 2011) a 546 a final de 2012.

**Proveïdors:** 156 entitats públiques i 13 de privades són els proveïdors de metadades de dades, mentre que un total de 169 proveeixen metadades de serveis.

A aquestes dades sobre registres de metadades cal afegir les noves metadades de **sensors** (2 108), d'**imatges** (2 429) i de referències URL de **visors** (1 052).

**Visites:** Cal destacar l'increment del **8%** en el nombre de visites al Catàleg (amb un **90%** d'increment de les pàgines vistes) i del **23%** de les visites al visor del portal IDEC (amb un increment del **64%** de pàgines vistes).

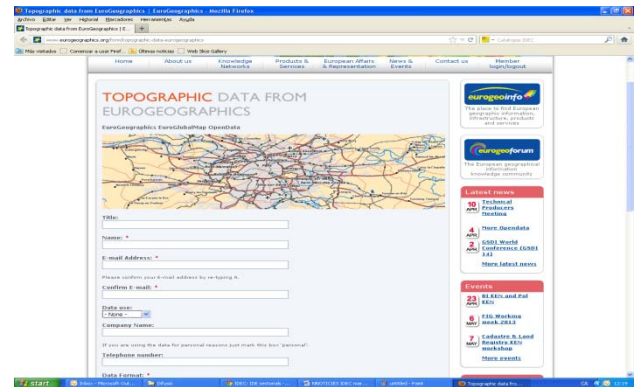
Els **indicadors d'evolució** i la seva comparativa amb els anys 2010 i 2011 podeu veure'ls a:

<http://www.geoportal-idec.cat/geoportal/cat/que-es/evolucio/>

## Eurogeographics obre dades i serveis de geoinformació a nivell europeu

L'organització europea EUROGEOGRAPHICS ofereix la descàrrega gratuïta de 4 conjunts de dades topogràfiques a escala i cobertura europea, i dels dos serveis web corresponents. També facilita accés a altra informació en el marc d'OpenData: **EuroGeographics EuroGlobalMap OpenData**

<http://www.eurogeographics.org/form/topographic-data-eurogeographics>



## Butlletí "Informació i recerca DTES"

En el novè **Butlletí electrònic d'Innovació i Recerca** del DTES hi trobareu un article que descriu com s'està plantejant el manteniment del Carrer de Catalunya mitjançant la cooperació institucional entre ens locals i l'ICC, amb l'ús d'eines que facilita la PRG de la IDEC. Connecteu-vos a:

[Geo recursos per al manteniment cooperatiu de la Base de carrers de Catalunya](#)



L'ICC disposa d'una base de dades geoespacial que conté, de manera contínua, la informació dels carrers i adreces de Catalunya. La base permet normalitzar i geocodificar adreces, és a dir, estandarditzar-les i obtenir, gràcies a aquestes dades, posicions geogràfiques. Aquesta base està en constant manteniment i millora des dels seus inicis. De la mateixa manera, s'ha anat ampliant l'oferta d'aplicacions i de serveis, els quals s'han anat posant a l'abast dels diferents organismes de l'Administració Pública, i també de la ciutadania. El Centre de Suport IDEC va crear fa uns anys la plataforma de recursos de geoinformació (PRG) que està pensada perquè sigui un mitjà de cooperació entre administracions i un punt de trobada on tothom pugui contribuir aportant i extraient dades.

És en aquest context que l'ICC enceta una nova forma de col·laboració i cooperació amb els ens locals per a l'actualització de la Base de carrers de Catalunya, a través d'Internet, consistent en la identificació i informació de canvis pels ens locals, que són els organismes que els generen. La nova eina "Gestor de canvis d'adreces", inscrita en la PRG, permet d'expressar, representar i comunicar els canvis en els carrers i adreces, d'una manera intuïtiva i fàcil.