

## Noticias del Centro de Soporte de la Infraestructura de Datos Espaciales de Cataluña

### Cambio de indicadores de la IDEC

Durante el periodo 2007-2009 el CS IDEC estableció unos mecanismos de análisis de los datos más significativos de la evolución de las actividades y de los resultados de la IDEC. A partir de un conjunto de indicadores ponderados sobre unas actividades y unos aspectos concretos, se obtuvieron unos valores abstractos pero significativos del nivel de desarrollo logrado.

El 2010 se adoptó un nuevo conjunto de indicadores para el seguimiento de la evolución de la infraestructura de acuerdo a los nuevos objetivos planificados para los años 2010-2013. Aunque se incorporaron nuevos ítems y valores, se han aplicado criterios y metodologías similares a los años anteriores para conseguir una cierta continuidad en el análisis.

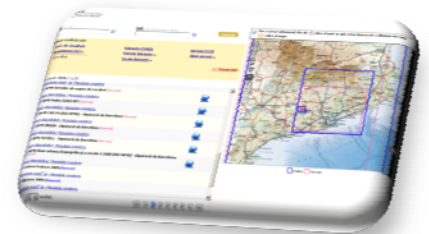
#### Lista parcial de indicadores

	Ponderación	Referencia máxima	Valor 2010	Ponderación 2010
Núm. registro de metadatos de datos (en catalán)	1	35.000	37.040	1,06
Núm. registro de metadatos de servicios (en catalán)	1	300	407	1,36
Núm. registro de metadatos de sensores (en catalán)	1	2.000	980	0,49
Núm. de proveedores metadatos datos (en catalán)	1	300	153	0,51
Núm. de proveedores metadatos servicios (en catalán)	1	300	130	0,43
Núm. de proveedores metadatos sensores (en catalán)	1	20	6	0,30
Núm. capas accesibles	2	10.000	5.000	1,00
Núm. entes participantes IDEs temáticas	1	400	683	1,71
Núm. entes participantes IDEs según nivel	0,5	50	9	0,09
Núm. catálogos OGC conectados con IDEC	0,5	10	2	0,10
<b>Total</b>	<b>10</b>	<b>-</b>	<b>-</b>	<b>7,05</b>
Accesos mensuales al Geoportal	1	15.000	7.743	0,52
Accesos mensuales al Catálogo	3	1.000	1.024	3,07
Accesos mensuales al visualizador	2	15.000	2.650	0,35
Accesos mensuales al visor IDEC Local	4	50.000	24.142	1,93
Accesos mensuales al PRG	8	500	100	1,60
Núm. de usuarios PRG	5	2.000	515	1,29
Núm. IDEs temáticas	2	10	3	0,60

Para consultar los indicadores del año 2010, clicar [aquí](#).

Para consultar el documento que explica el nuevo conjunto de indicadores, clicar [aquí](#).

#### Acceso al catálogo



#### Acceso al visor



#### Enlaces de interés

- [Geoportal IDEC Local](#)
- [Geoportal IDE Univers](#)
- [OGC](#)
- [INSPIRE](#)
- [MetaD 3.0.5](#)
- [ICC](#)
- [Consorti AOC](#)

## Nuevos cambios en el visualizador IDEC Local

El Centro de Soporte IDEC ha personalizado los visualizadores de mapas de la IDEC Local publicados en el web de los entes locales.

La mayoría de los 440 entes locales que disponen de un visualizador de mapas de la IDEC Local publicado en su web tienen pocos habitantes (el 60% tienen menos de 1 000 habitantes y el 25% entre 1 000 y 5 000 habitantes) y no disponen de suficientes recursos para desarrollar tareas vinculadas a la adaptación y personalización de los visualizadores.

Por este motivo, el CS IDEC ha mejorado la visualización y el acceso a la cartografía de los visores de los entes que se veían afectados por alguna característica poco apropiada. Los cambios se han hecho a dos niveles:

- 1- En primer lugar, se ha cambiado la capa inicial de fondo. Hasta ahora había el mapa de Google y ahora se ha configurado con la Base topográfica del ICC, mostrando el Mapa topográfico 1:5 000 o 1:10 000 según el tamaño del núcleo urbano en cuestión. Así, los entes más pequeños que con la base Google Maps no disponían de cartografía detallada, con la Base topográfica del ICC sí se obtiene.
- 2- Y, en segundo lugar, se ha personalizado haciendo un zoom con más detalle y centrando el mapa en la parte urbana del ente. De este modo el usuario se orientará más fácilmente en el entorno territorial e irá más rápido en realizar la consulta.



Visualización anterior a la modificación.



Visualización posterior a la modificación.

## El CS IDEC facilita el acceso a la cartografía urbanística, del territorio y de la propiedad

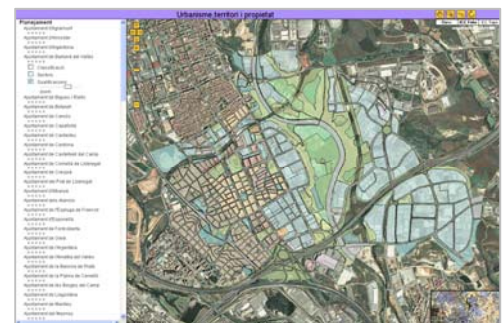
Para facilitar el acceso a la cartografía urbanística, del territorio y de la propiedad se ha analizado los servicios WMS configurados por diferentes organismos y se ha clasificado en un geoportal específico.

La fuente de las capas cartográficas procede de los servicios definidos con los registros de metadatos disponibles al catálogo de la IDEC, donde se ha realizado una selección de los que contienen cartografía de temática urbana.

Con el geoportal temático de urbanismo se quiere potenciar el uso y la consulta de la cartografía que ofrecen diferentes entes locales y otros organismos a cualquier usuario/a. Los grupos de información que recoge este geoportal temático son:

- Planeamiento urbanístico
- Cartografía catastral
- Patrimonio
- Afectaciones administrativas
- Usos del suelo

Para acceder al geoportal de urbanismo, territorio y propiedad clicar [aquí](#).



Ejemplo: Planeamiento urbanístico del Ayuntamiento de Palamós activado con un poco de transferencia para que se vea el ortofoto del ICC que está debajo.

## Red de sensores en Cataluña – IDEC Sensores

En los últimos meses el Centro de Soporte IDEC ha trabajado en la configuración de una nueva infraestructura de datos espaciales sectorial, en este caso se trata de sensores.

La IDEC Sensores empieza con una web donde se puede acceder a diferentes contenidos: ¿qué es un WebSensor?, el estándar SWE del Open Geospatial Consortium (OGC), enlaces de interés. Pero el acceso más destacable es al catálogo de la IDEC con los registros de metadatos de sensores.

Este nuevo servicio dispone de un espacio dentro del apartado de iniciativas sectoriales del geoportal IDEC, así como un acceso directo a la página principal.

Se ha contactado con diferentes organismos que disponen de sensores repartidos por el territorio catalán i se ha acordado hacer registros de metadatos que definen los mismos sensores. Los registros de metadatos se han publicado en el catálogo de la IDEC y se pueden consultar.

Para acceder a la IDEC Sensores, clicar [aquí](#).



## Convenio con el Consorci el Far

El Institut Cartogràfic de Catalunya, mediante el Centro de Soporte IDEC, y el Consorci el Far han firmado un convenio de colaboración para actualizar y dinamizar la infraestructura de datos espaciales del litoral catalán.

Con este objetivo ambas partes han llevado a cabo tareas de mejora, rediseño y actualización de contenidos. Para ver los resultados clicar [aquí](#).

Los cambios pendientes más importantes están vinculados a rehacer los registros de metadatos existentes (del proyecto común EUROSION) y elaborar de nuevos como los que complementarán las capas de los indicadores costeros publicados al [visualizador de mapas](#).



## Boletines informativos

**Boletines de la IDEE.** Los últimos boletines de información del GT IDEE de [enero](#) y [febrero](#) de 2011.

**Boletines informativos GSDI.** Boletines regionales realizados por la Asociación para la Infraestructura Global de Datos Espaciales (GSDI) que tratan específicamente aspectos de las IDEs, aspectos de los SIG, percepción remota y administración de datos en países iberoamericanos relacionados con las IDEs.

Para acceder al último boletín de la GSDI de Latinoamérica y del Caribe, clicar a [febrero](#) de 2011.

