

Notícies del Centre de Suport de la Infraestructura de Dades Espacials de Catalunya

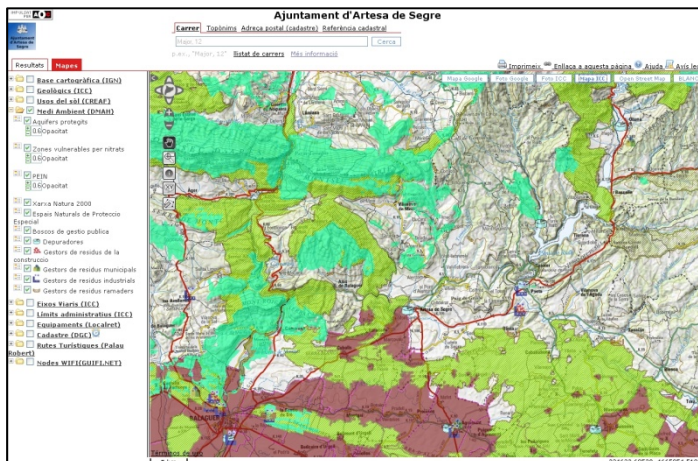
Nou visualitzador de mapes – IDEC Local

Juntament amb el Consorci AOC, el Centre de Suport IDEC ha treballat els darrers mesos per millorar el servei de visualització de mapes que s'ofereix als ens locals que s'adhereixen o integren a la iniciativa IDEC Local.

Els visualitzadors IDEC Local han anat evolucionant tant en la seva part més estructural com en funcionalitats. La ràpida evolució tecnològica feia necessària una millora en el seu disseny i usabilitat, i en les facilitats de navegació. Les millores que recull la nova versió són:

- Unificació de les diverses versions dels visualitzadors de mapes; totes queden substituïdes per la nova versió.
- Integració de cartografia procedent de Google Maps i de l'Open Street Maps.
- Consulta simultània de carrers (ICC i Google).
- Cerca per topònims a les bases 1:5 000 i 1:50 000 de l'ICC.
- Millores en les opcions d'impressió analògica (paper) i digital (pdf).

Per veure el nou visualitzador podeu entrar al [visualitzador general de l'Ajuntament d'Artesa de Segre](#).



[Accés al catàleg](#)



[Accés al visor](#)



GSDI 12 World Conference

La 12a edició de la conferència mundial GSDI se celebrarà a la ciutat de Singapur els dies 19 i 22 d'octubre de 2010.

El tema de la conferència és "Afavorint societats espacialment preparades".

La conferència explorarà el paper dels governs, del sector privat i de la comunitat acadèmica en la creació d'eines i sistemes per a la compartició de geoinformació i en la millora dels serveis basats en la localització, i així satisfer les necessitats actuals.

L'enllaç al web oficial és <http://www.gsdi.org/>.



Enllaços d'interès

[Geoportal IDEC Local](#)

[Geoportal IDE Univers](#)

[OGC](#)

[INSPIRE](#)

[MetaD 3.0.5](#)

[ICC](#)

[Consorci AOC](#)

Conferència INSPIRE

Dels dies 22 a 25 de juny de 2010 se celebrarà la INSPIRE Conference, a Cracòvia (Polònia).

El tema de la conferència d'aquesta edició és "INSPIRE com a marc per a la cooperació".

El Centre de Suport IDEC presentarà la ponència: *Interorganizational Geo-Synchronization Using OGC Technologies to Share and Harmonize Data in Catalonia*.

L'enllaç al web oficial és:

http://inspire.jrc.ec.europa.eu/events/conferences/inspire_2010/index.cfm

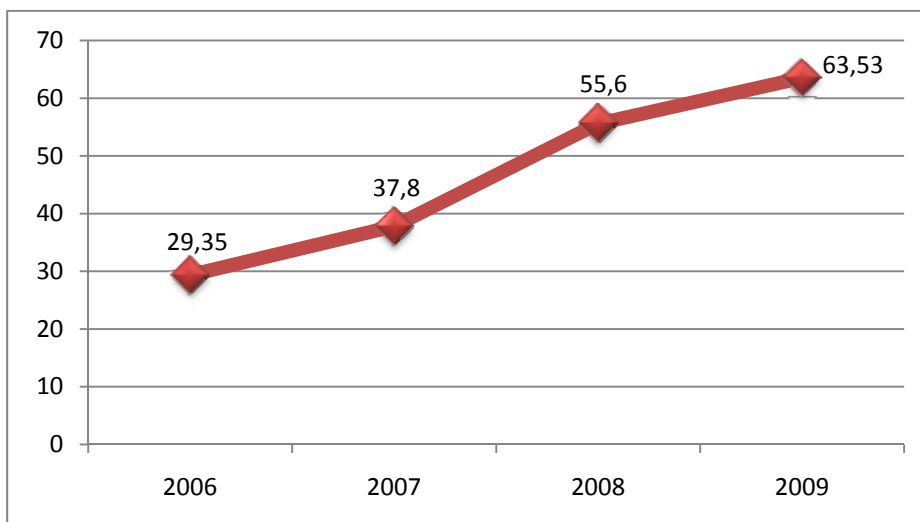


Evolució dels indicadors de la IDEC

Els indicadors de l'evolució de la IDEC s'elaboren a partir de l'anàlisi de les dades més significatives, les quals indiquen les activitats i els resultats de la IDEC. El resultat obtingut és un valor abstracte, però significatiu del nivell de desenvolupament anual, que indica l'evolució respecte a una situació de referència.

La suma del total ponderat de cada conjunt d'indicadors constitueix l'*índex anual de l'evolució*, el qual indica el progrés de la IDEC.

L'índex de 2009 és de **63,53%**, el qual s'ha incrementat un 8% respecte el 2008.



Per a més informació sobre l'elaboració i els valors dels indicadors, cliqueu:

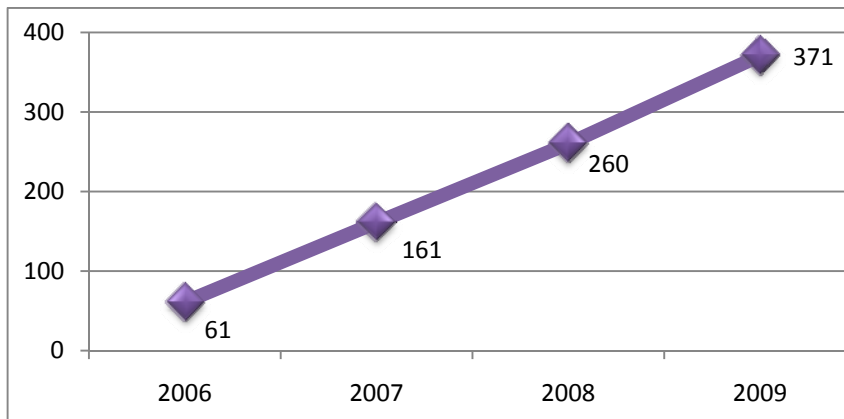
<http://www.geoportal-idec.net/geoportal/cat/inici.jsp?pag=indicadors.html>



Evolució de la participació a la IDEC Local

La iniciativa IDEC Local es va consolidant. El nombre d'ens locals que hi participen evoluciona a l'alça amb un increment d'adhesions (ús dels visualitzadors de mapes) i d'integracions (configuració de serveis WMS i publicació de metadades al catàleg).

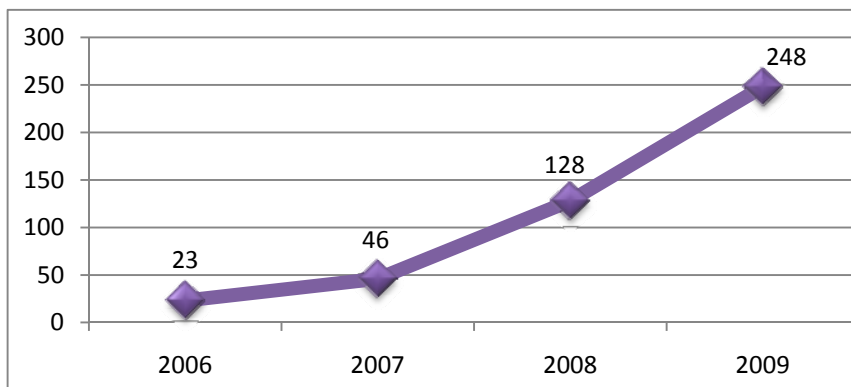
- **Les adhesions d'ens locals a la iniciativa IDEC Local** ha experimentat un increment constant i lineal d'usuaris al llarg del quadrienni 2006-2009, dels 699 ens adherits n'hi ha 371 que disposen d'un visualitzador de mapes de la IDEC Local publicat al seu web. Respecte a l'exercici de 2008, hi ha hagut un increment de 111 ens locals.



Evolució del nombre d'ens locals amb el visualitzador de mapes IDEC Local publicat al seu web.

- De la mateixa manera, **les integracions a la iniciativa IDEC Local** (publicació de dades en WMS i de metadades) han experimentat un increment exponencial en els darrers 2 anys, motivat, segurament, per una dinàmica nova en el coneixement de les metadades de dades i de serveis, i de la configuració dels servidors de mapes que compleixen els estàndards de l'OGC.

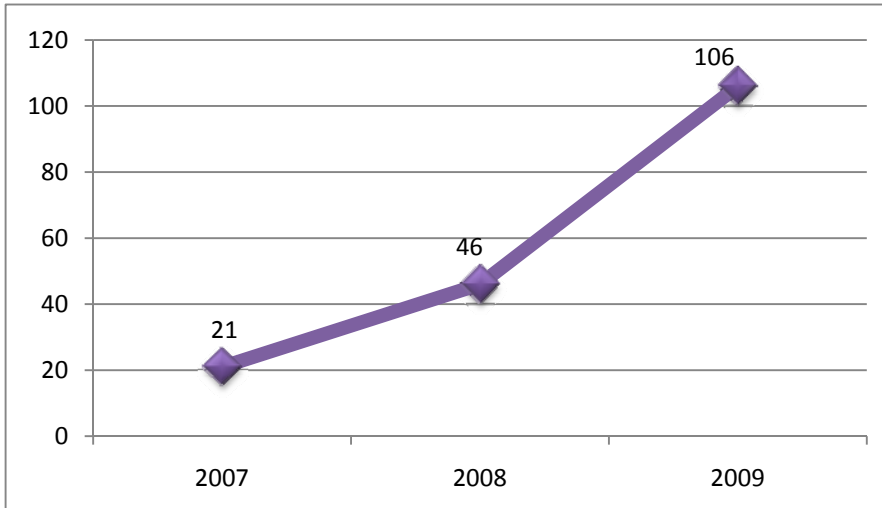
El nombre de serveis WMS configurats pels ens locals de Catalunya és de 248, valor que representa pràcticament el doble que l'any 2008 (128).



Evolució del nombre de serveis WMS configurats per ens locals de Catalunya.

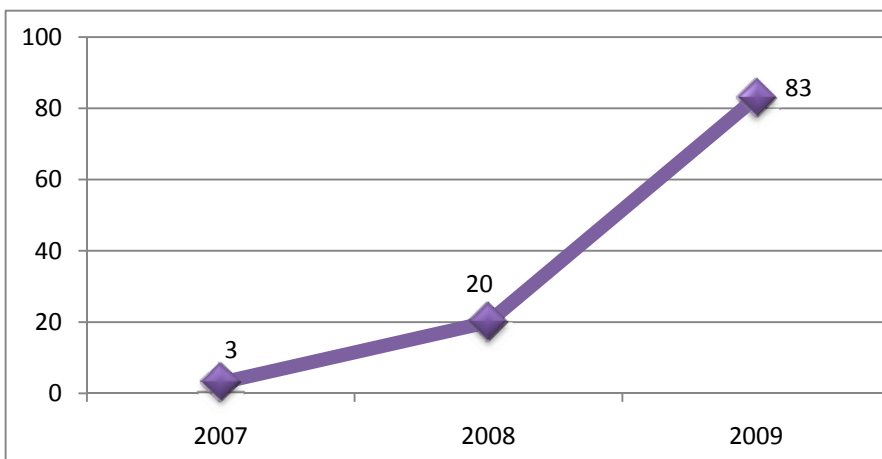


Del conjunt de serveis WMS configurats pels ens locals, n'hi ha 106 que contenen informació sobre planejament urbanístic i que, per tant, es troben integrats a la IDE temàtica IDEC PlanUrb. El 2009 el nombre de serveis WMS amb urbanisme també ha experimentat un creixement molt pronunciat: 60 serveis WMS amb urbanisme més que l'any 2008.



Evolució del nombre de serveis WMS amb Urbanisme d'ens locals de Catalunya.

El nombre de metadades de serveis WMS accessibles al catàleg de la IDEC és de 83. Tot i que no es correspon amb la totalitat del nombre de serveis configurats (248) el valor és molt positiu ja que s'ha triplicat el volum de registres existents respecte el 2008. S'espera poder publicar la resta de les metadades de serveis en un termini curt.

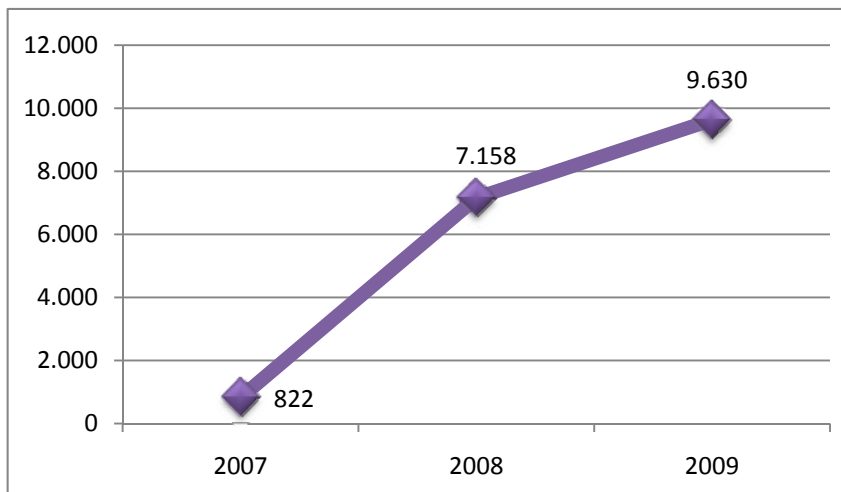


Evolució del nombre de metadades de servei dels serveis WMS configurats pels ens locals de Catalunya.



Els ens locals també han de disposar de les metadades de dades, que documenten les capes de cartografia ofertes en els serveis WMS abans esmentats i que es poden trobar accessibles al catàleg de la IDEC o en catàlegs propis.

Cal destacar la bona participació dels ens locals en l'elaboració i l'actualització de les respectives metadades de dades. El nombre de registres de metadades de dades ha augmentat en 2 472 respecte el 2008, a més, hi ha hagut en molts casos un procés de manteniment rellevant que garanteix la validesa i l'actualitat de les dades.



Evolució del nombre de metadades de dades dels ens locals de Catalunya que són accessibles al catàleg de la IDEC.

Des del Centre de Suport IDEC es valora molt positivament la participació dels ens locals en la iniciativa IDEC Local i IDEC PlanUrb, i els agraïm els esforços dedicats. També els animem a continuar amb les tasques de manteniment (quan s'escaigui) dels resultats obtinguts. El CS IDEC continua donant suport a tots els ens locals que ho sol·licitin.

Butlletins informatius

Butlletí de la IDEE. Els darrers butlletins d'informació del GT IDEE de [gener](#) i de [febrer de 2010](#).

Butlletins informatius GSDI. Butlletins regionals realitzats per l'Associació per a la Infraestructura Global de Dades Espacials (GSDI) que tracten específicament aspectes de les IDEs, aspectes dels SIG, percepció remota i administració de dades en països iberoamericans relacionats amb les IDEs. Accediu als darrers butlletins de la GSDI de Llatinoamèrica i del Carib: [desembre de 2009](#), i [gener](#) i [febrer de 2010](#).

Butlletins informatius Newsletter IDE IBEROAMÈRICA

[Butlletí informatiu d'octubre de 2009](#)

[Butlletí informatiu de novembre de 2009](#)

[Butlletí informatiu de desembre de 2009](#)

[Butlletí informatiu de gener de 2010](#)

