

Fonts de Catalunya: Cercafonts

Jessica Sena
ICGC - Gesotart



Cercafonts



Coneix les teves fonts

- Projecte col·laboració entre l'ICGC i l'ACA
- Informació oficials sobre fonts naturals de Catalunya
- Permet als usuaris afegir informació
- Rànquing d'usuaris → *Gamificació*
- ÚS OFFLINE: **Dades i mapa**

Fonts oficials

- >5000 oficials
 - 1a carrega pot tardar

- Informació:
 - Ubicació
 - Ús
 - Cabal
 - Observacions
 - Fotografia

×

FONT DEL GAT

(lat: 41.6807, lng: 2.2542 / UTM: 437926,6;4614594,4)



ÚS: Ambiental, Aqüífers,
Descàrrega

CABAL: -


OBSERVACIONS:

Inicia sessió i registra les fonts que has visitat!

×

SOBREEIXIDOR DE LA RESTANYEDA

(lat: 42.1194, lng: 1.8458 / UTM: 404590,0;4663675,0)



ÚS: Ambiental, Aqüífers,
Descàrrega

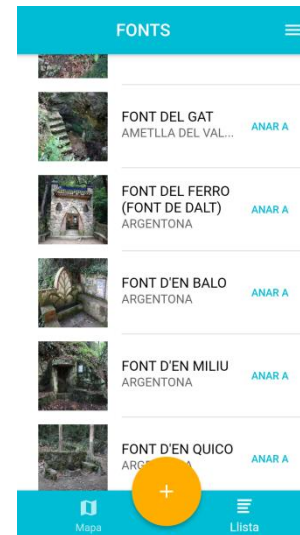
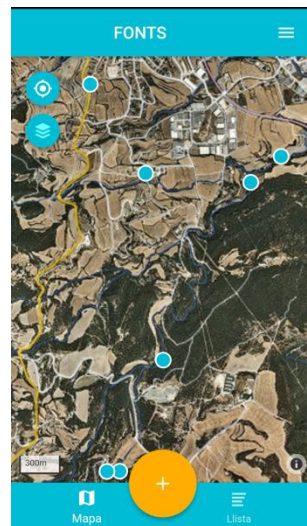
CABAL: -

OBSERVACIONS:

Inicia sessió i registra les fonts que has visitat!

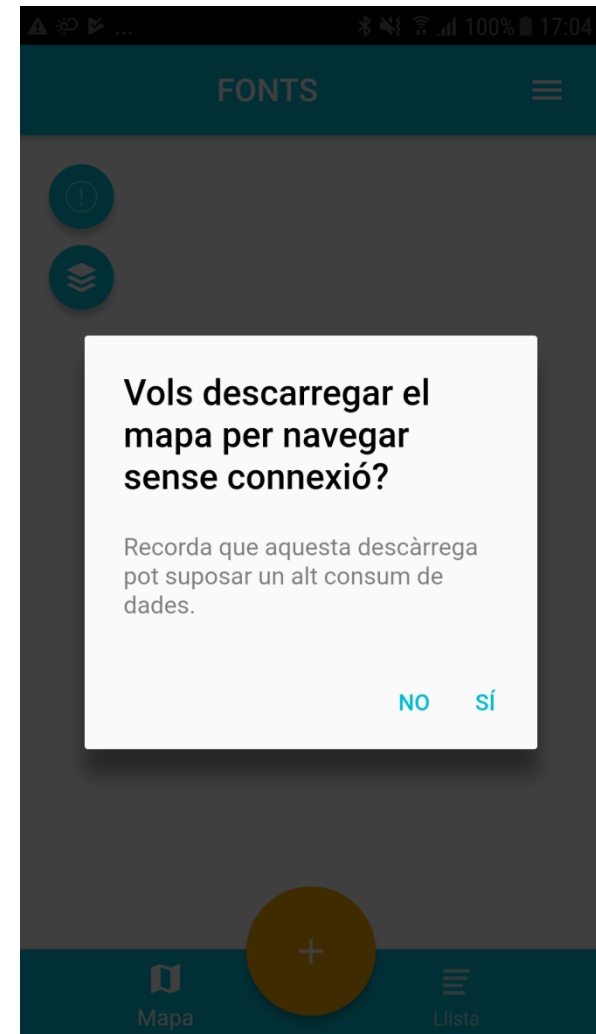
Funcionalitats bàsiques

- Visualització de la informació de fonts
 1. Mode MAPA
 2. Mode Llistat



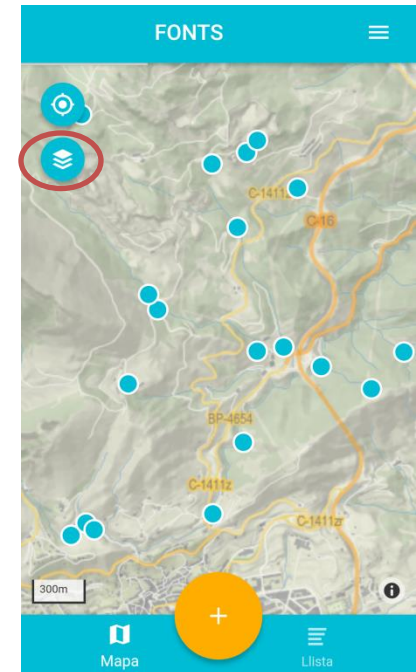
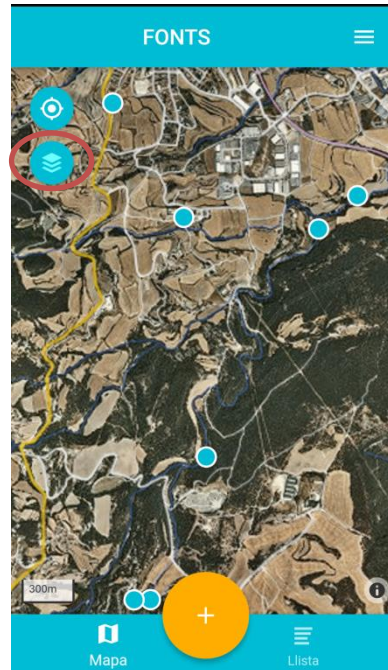
Funcionalitats bàsiques: MAPA

- Ús offline
 - Mapa VT de Catalunya offline
 - Descàrrega inicial: WIFI!
 - Espai dispositiu
 - Rendiment



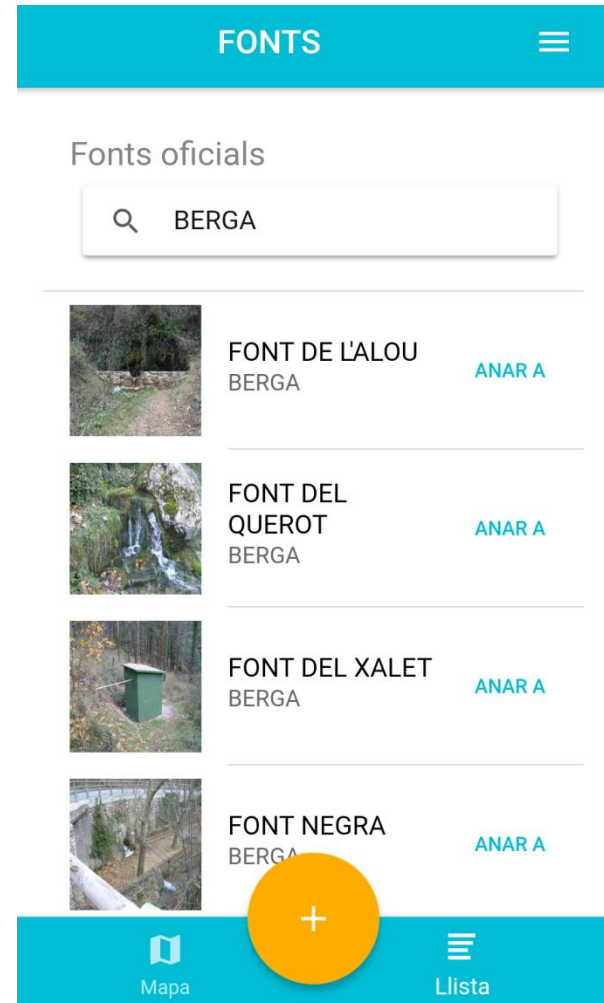
Funcionalitats bàsiques: MAPA

- Ús online
 - Estil topo simple
 - Ortofotomapa (híbrid)



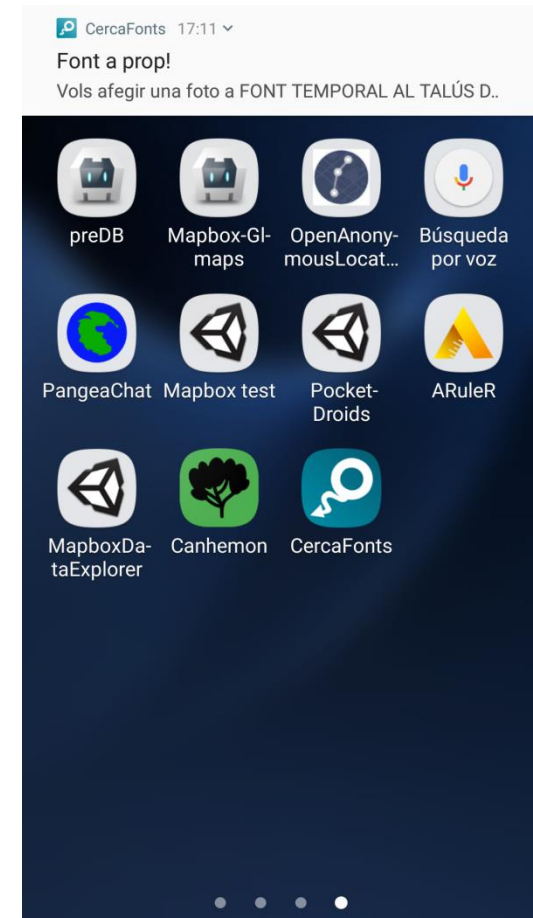
Funcionalitats bàsiques: LLISTAT

- Ordenades per municipi
- Filtrar per nom o municipi
- Opció “ANAR A”



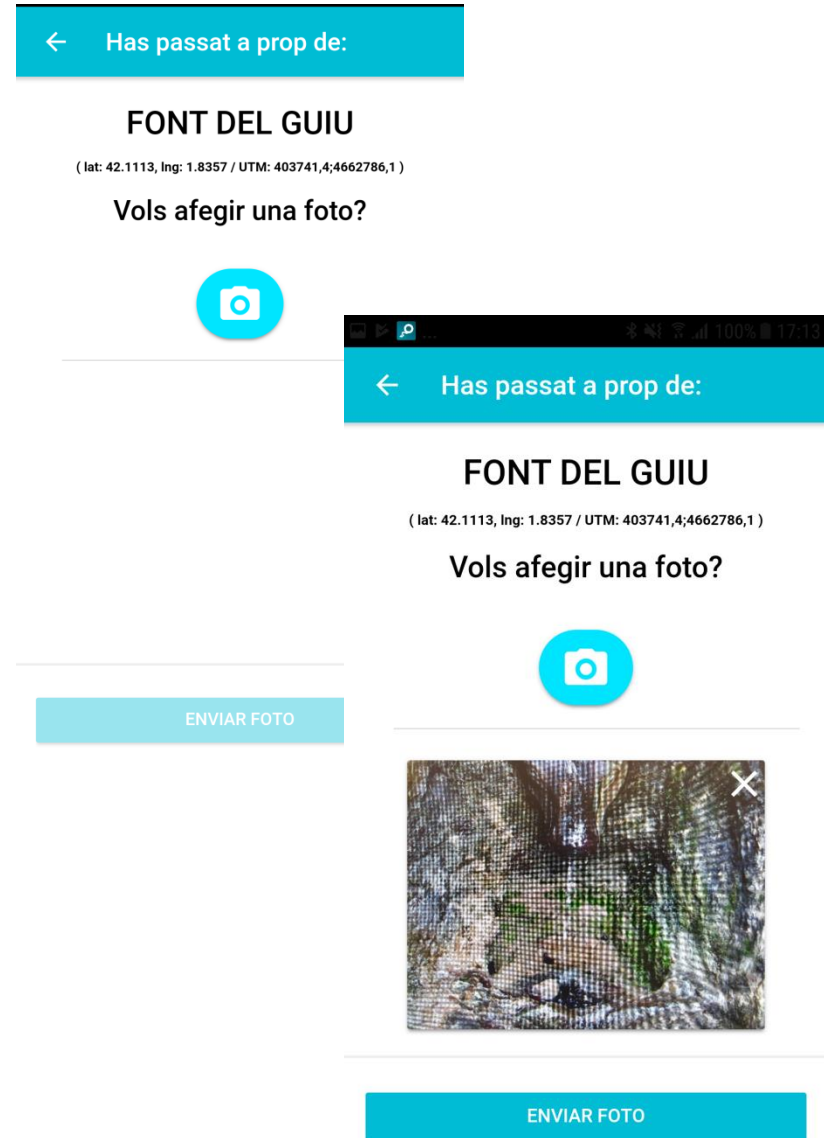
Funcionalitats bàsiques: APORTAR FOTOS

- Permet aportar fotos a fonts oficials
- COM?
 - Algunes fonts oficials marcades per demanar fotos als usuaris
 - Quan la persona és a prop (<200m) salta una notificació



Funcionalitats bàsiques: NOTIFICACIONS

- Fer una foto i enviar-la
- Posteriorment es revisarà i s'afegirà al recull oficial de fotos



INICI SESSIÓ / REGISTRE

- Afegir fonts pròpies
- Marcar fonts visitades
- Participar al rànquing
- *Per fer-ho: accedir al menú*



Usuari

Contrasenya




Accepto l'ús de galetes dins de l'aplicació.

Utilitzem galetes dins de l'aplicació per poder oferir la funcionalitat d'ús offline, així com per millorar l'experiència d'usuari. En iniciar sessió acceptes aquestes condicions d'ús.

INICIAR SESSIÓ

Funcionalitats: Afegir fonts pròpies

- Botó central
- Posicionament actual
- Informació:
 - Nom
 - Coord. Geogràfiques + UTM
 - Ús
 - Cabal i Observacions
 - Fotografies


← Nova font 

*Nom

*Lat,Lng: 41.3700203 2.1560357



*UTM: 429419;4580178

*Ús No ho sé ▾



Dades opcionals:

Cabal ▾

 CANCEL·LAR  CREAR

Funcionalitats: Visualitzar fonts pròpies

- Punts grocs sobre el mapa
- Finestra d'informació



FONT

(lat: 41.3700, lng: 2.1560)

(UTM: 429419;4580178)



ÚS:

No ho sé

CABAL:

-

OBSERVACIONS:

 ELIMINAR


 EDITAR

Funcionalitats: Editar fonts pròpies

- Botó editar
- Dades afegides anteriorment
- Modificar posició
- ***Sincronització OFFLINE!!***

← Editar font

Modificar posició:



*Lat,Lng: 42.1132 1.8358

*UTM: 403752;4663006

Modificar dades:

*Nom

FONT NATURAL

✕ CANCEL·LAR ✓ GUARDAR


Funcionalitats: Fonts visitades

- Marcar fonts oficials visitades
- “Diari” personal de les teves fonts
- Només es pot marcar quan el GPS detecta que ets a prop (<500m)

✕

FONT DEL GUIU

(lat: 42.1113, lng: 1.8357 / UTM: 403741,4;4662786,1)



Ús: Ambiental, Aqüífers,
Descàrrega

CABAL: -

OBSERVACIONS: -

Font visitada: Sí

Descarrega

CABAL: -

OBSERVACIONS: -

Enhorabona! Ja has visitat aquesta font.



FONT DEL GUIU

BERGA
Font visitada!

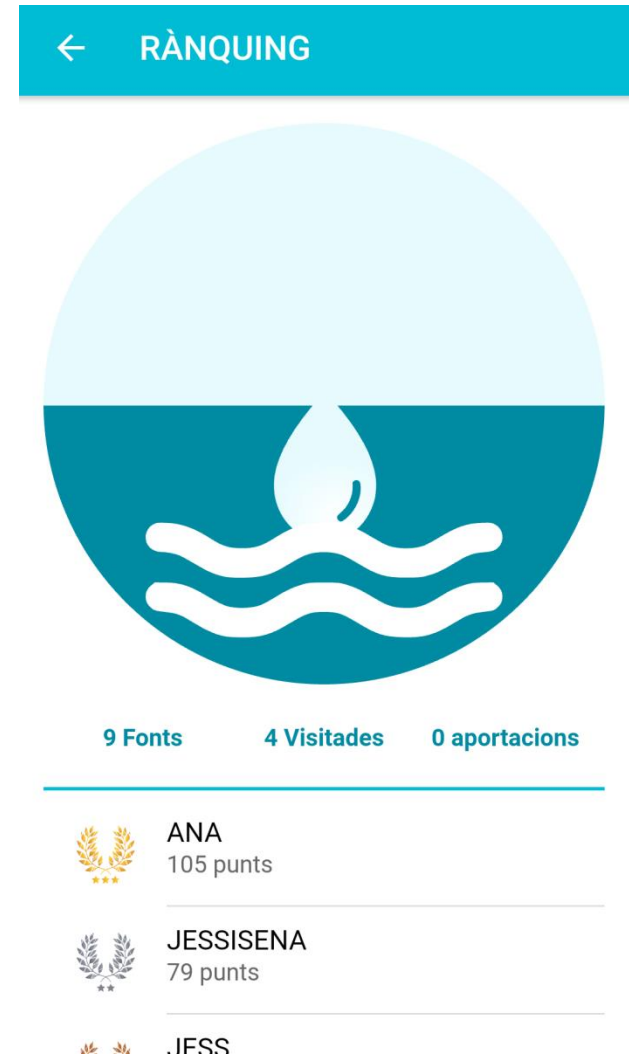
[ANAR A](#)



SALABERT I GUIU -
FONT 51

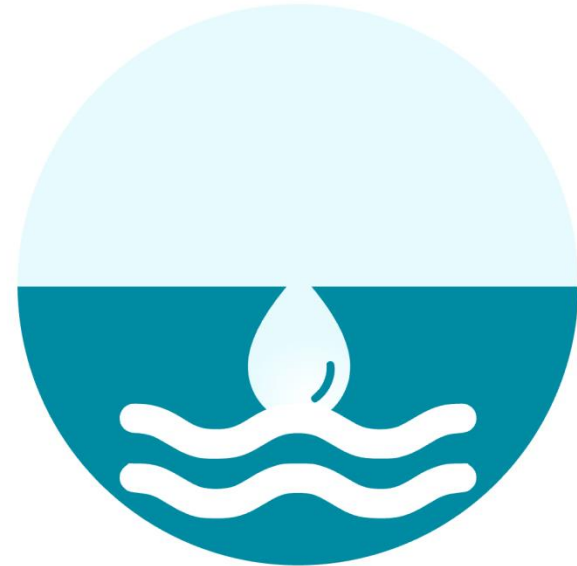
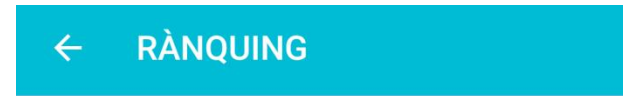
Funcionalitats: *Gamificació*

- Les aportacions/interaccions que es fan donen punts:
- Visitar una font: 1 PUNT
- Afegir una font: 2 PUNTS
- Foto notificació: 5PUNTS



Funcionalitats: *Rànquing*

- Visualitzar el rànquing d'usuaris
- Informació dels teus punts actuals.
- Animació gràfica segons puntuació



9 Fonts

4 Visitades

0 aportacions



ANA
105 punts



JESSISENA
79 punts

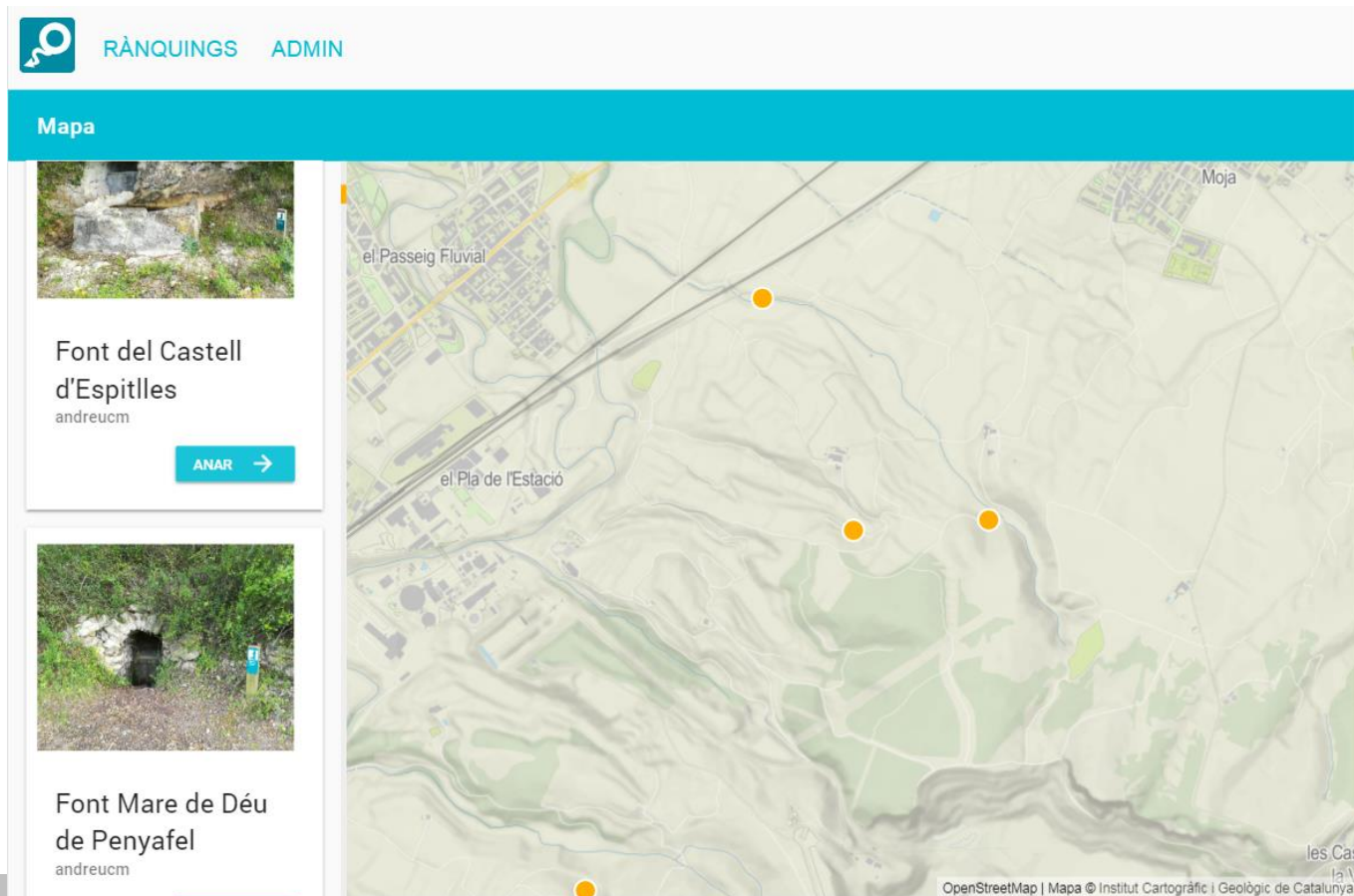


.IFSS

Web:

<http://cercafonts.icgc.cat/fontsaca/>

- Mapa amb les fonts afegides per tots els usuaris.



The screenshot displays the 'cercafonts.icgc.cat/fontsaca/' website interface. At the top, there is a navigation bar with a logo and the text 'RÀNQUINGS ADMIN'. Below this is a teal header labeled 'Mapa'. The main content area is split into two columns. The left column features two fountain entries, each with a photograph, a title, the user 'andreucm', and a blue 'ANAR' button with a right-pointing arrow. The top entry is 'Font del Castell d'Espitlles' and the bottom entry is 'Font Mare de Déu de Penyafel'. The right column shows a topographic map of the Moja area with several orange dots marking fountain locations. Labels on the map include 'el Passeig Fluvial', 'el Pla de l'Estació', and 'Moja'. At the bottom right of the map, there is a small logo for 'les Cas la V' and a footer that reads 'OpenStreetMap | Mapa © Institut Cartogràfic i Geològic de Catalunya'.

Web:

<http://cercafonts.icgc.cat/fontsaca/>

- Consultar els rànquings d'usuaris:
 - General
 - Fonts afegides
 - Fonts visitades

The screenshot shows the 'Rànquings' page with the following data:

RÀNQUING GENERAL:	RÀNQUING FONTS AFEGIDES:	RÀNQUING FONTS VISITADES:
andreuclm 42 punts	andreuclm 15 fonts afegides	albertrovira1971 11 fonts visitades
thegeorider 20 punts	vgirbau 9 fonts afegides	jtp5277 7 fonts visitades
ebis10 20 punts	miquelbailac 8 fonts afegides	carne 5 fonts visitades
vgirbau 18 punts	eduard 7 fonts afegides	thegeorider 4 fonts visitades
miquelbailac 16 punts	jocave89 7 fonts afegides	lluis 4 fonts visitades
jocave89 15 punts	fontsalticials 5 fonts afegides	salva60 3 fonts visitades
eduard 14 punts	xfdv 4 fonts afegides	ebis10 3 fonts visitades
albertrovira1971 11 punts	anjuma 3 fonts afegides	nuniroig 3 fonts visitades
fontsalticials 10 punts	evelasco 3 fonts afegides	jessisena 2 fonts visitades
xfdv 8 punts	espeha 3 fonts afegides	andreuclm 2 fonts visitades
anjuma 7 punts	thegeorider 3 fonts afegides	jocave89 1 fonts visitades

Enllaços d'interès:

- Web:

<http://cercafonts.icgc.cat/fontsaca/>

- Descarrega Android:

<https://play.google.com/store/apps/details?id=com.icgc.acapp>

- Descarrega IOS:

<https://itunes.apple.com/es/app/cercafonts/id1383269579?mt=8>

Institut Cartogràfic i Geològic de Catalunya

Parc de Montjuïc,
E-08038 Barcelona

41°22'12" N, 2°09'20" E (ETRS89)

 www.icgc.cat

 icgc@icgc.cat

 twitter.com/ICGCat

 facebook.com/ICGCat

Tel. (+34) 93 567 15 00

Fax (+34) 93 567 15 67

