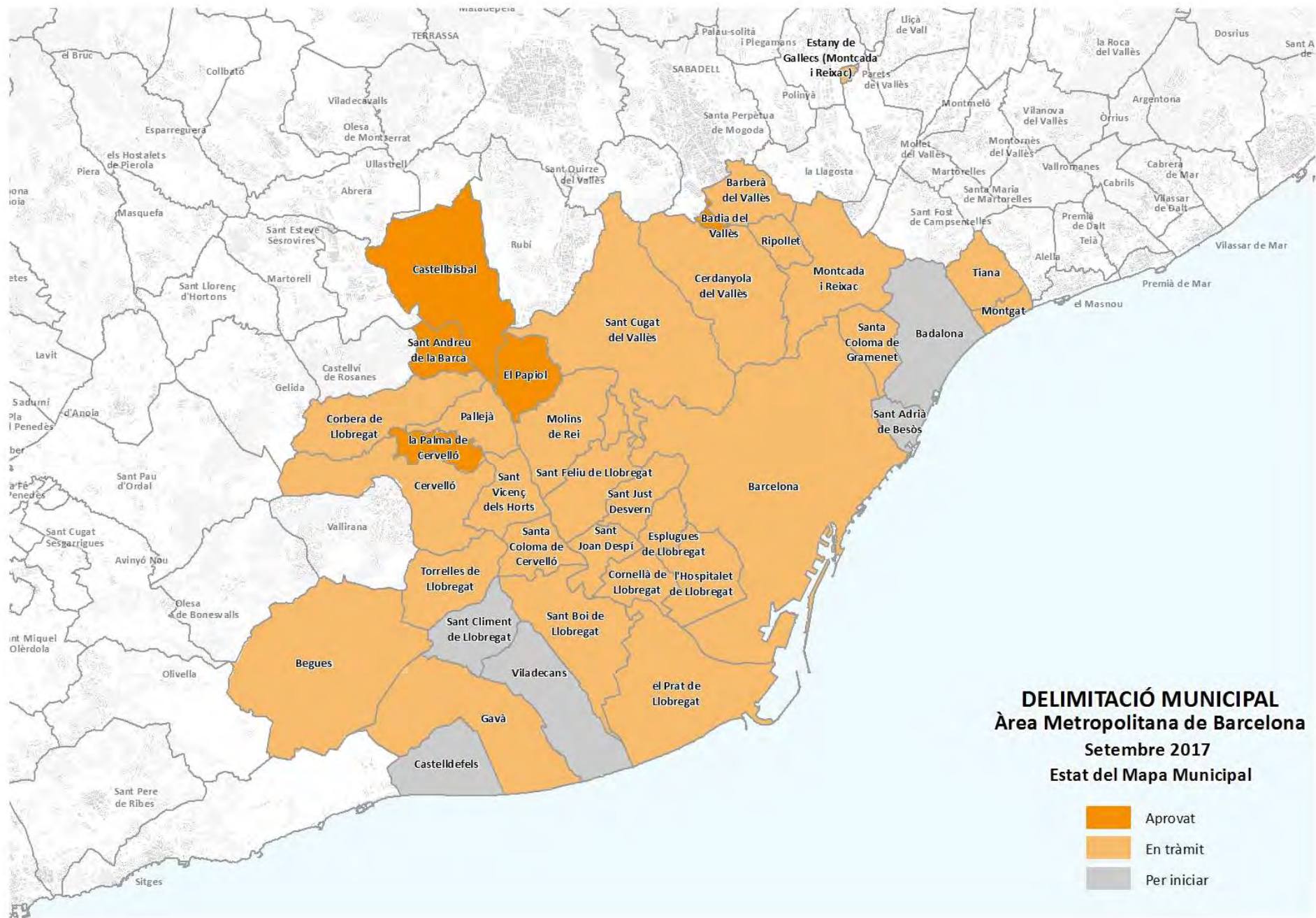


Barcelona, 28 de setembre de 2017

Jornada de Delimitació Municipal a l'àrea metropolitana de Barcelona

El Mapa Topogràfic Metropolità d'escala 1:1 000 (MTM-1M)

*Montserrat Monteagudo Gómez
Secció de Cartografia, Direcció de Serveis d'Urbanisme*



DELIMITACIÓ MUNICIPAL
Àrea Metropolitana de Barcelona

Setembre 2017

Estat del Mapa Municipal

- Aprovat
- En tràmit
- Per iniciar

BASES CARTOGRÀFIQUES

1. Mapa Topogràfic Metropolità 1:1 000 (MTM-1M)

- Cartografia contínua (urbana i rústica). 1810 fulls 1000
- Elaborada per restitució fotogramètrica i treball de revisió de camp a partir de vols digitals de 7,5 cm de resolució de píxel
- Cartografia oficial (Inscrita en el RCC)
- Aquesta base cartogràfica és d'ús obligatori en l'exercici de les competències que tenen atribuïdes, la generalitat, els ens locals i altres ens públics de Catalunya,

Llei i Reglament de la informació geogràfica - Llei16/2005, de 27 de desembre i Decret 398/2006, de 24 d'octubre -

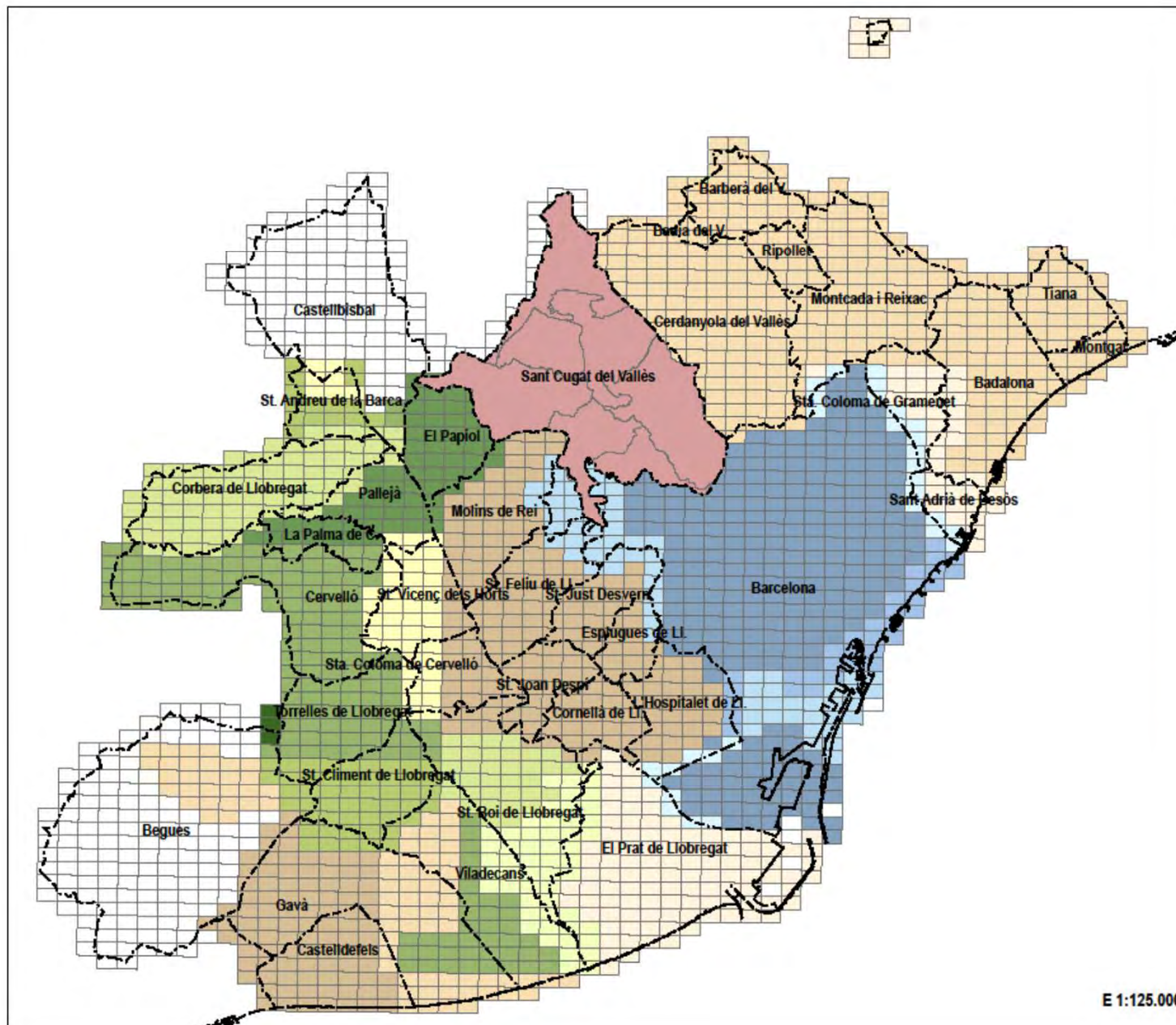
MAPA TOPOGRÀFIC METROPOLITÀ

1:1000

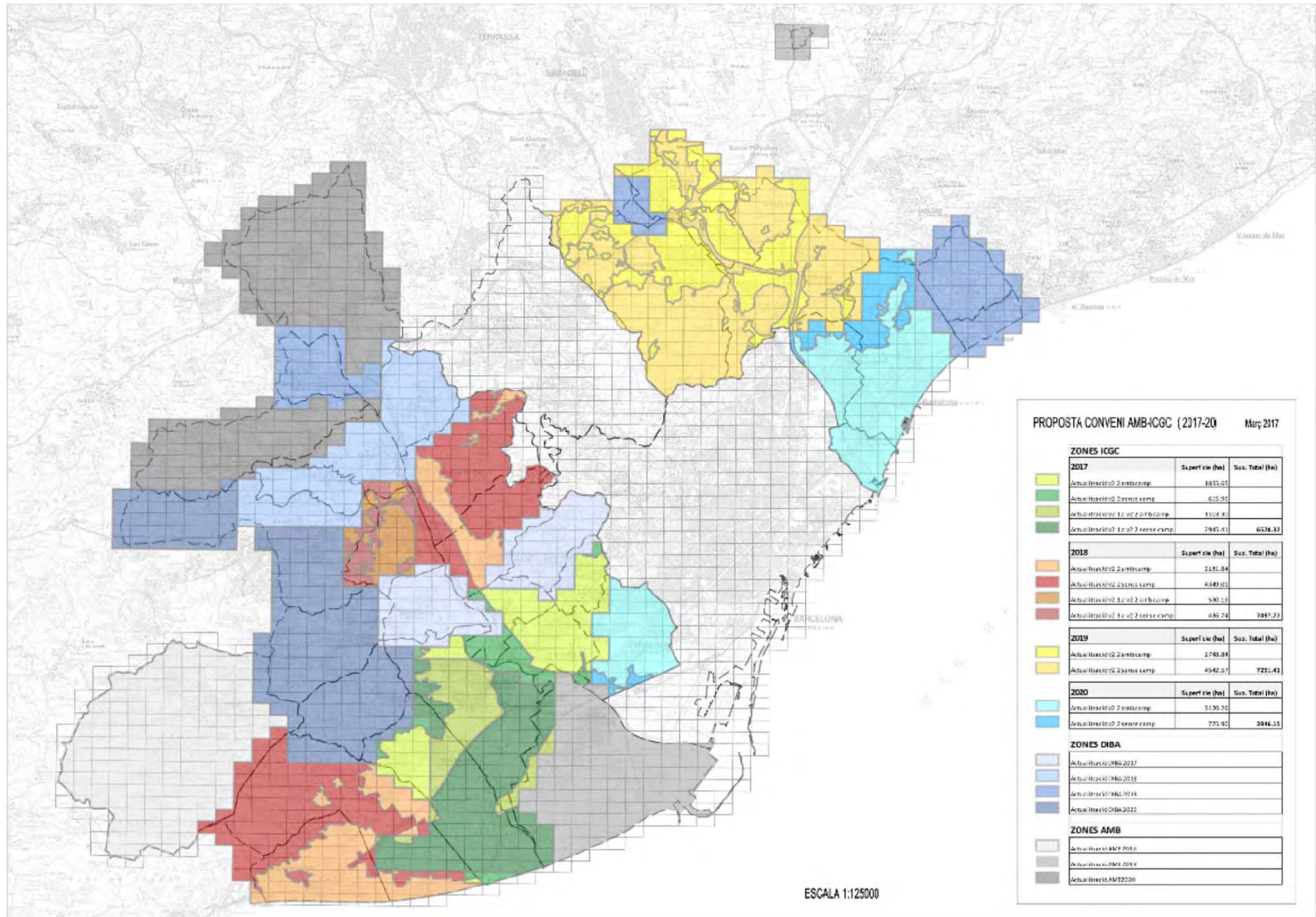
DISPONIBILITAT MAIG 2017

Especificacions, any de vol

	v2.1, 2002
	v2.1, 2005
	v2.1, 2007
	v2.1, 2008
	v2.1, 2009
	v2.1, 2010
	v2.1, 2011
	v2.1, 2014
	v2.2 + Add. BCN, 2011
	v2.2 + Add. BCN, 2012
	v2.2 + Add. BCN, 2013
	v2.2 + Add. BCN, 2015
	v2.2, 2011
	v2.2, 2013
	v2.2, 2014
	v2.2, 2015
	StCugat, 2016



E 1:125.000



PROPOSTA CONVENI AMB-ICGC (2017-20) Març 2017

ZONES ICGC

2017	Superfície (ha)	Sua. Total (ha)
Actualització 2 ambicomp	1835,05	
Actualització 2 3anys comp	615,05	
Actualització 1a i 2a ambicomp	1108,85	
Actualització 1a i 2a 3 anes comp	2945,51	6504,46
2018	Superfície (ha)	Sua. Total (ha)
Actualització 2 ambicomp	2181,84	
Actualització 2 3anys comp	4389,02	
Actualització 1a i 2a ambicomp	580,19	
Actualització 1a i 2a 3 anes comp	486,24	7087,27
2019	Superfície (ha)	Sua. Total (ha)
Actualització 2 ambicomp	2748,84	
Actualització 2 3anys comp	4542,57	7291,41
2020	Superfície (ha)	Sua. Total (ha)
Actualització 2 ambicomp	3120,20	
Actualització 2 3anys comp	775,82	3896,02

ZONES DIBA

Actualització DIBA 2017	
Actualització DIBA 2018	
Actualització DIBA 2019	
Actualització DIBA 2020	

ZONES AMB

Actualització AMB 2017	
Actualització AMB 2018	
Actualització AMB 2020	

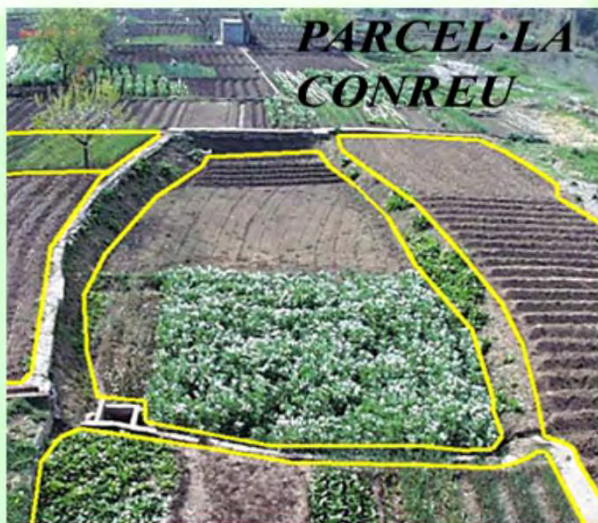
ESCALA 1:125000

BASE CARTOGRÀFICA A L'AMB

1. Mapa Topogràfic Metropolità 1:1 000 (MTM-1M)

- Cartografia contínua (urbana i rústica). 1810 fulls 1000
- Elaborada per restitució fotogramètrica i treball de revisió de camp a partir de vols digitals de 7,5 cm de resolució de píxel
- Cartografia oficial (Inscrita en el RCC)
- Aquesta base cartogràfica és d'ús obligatori en l'exercici de les competències que tenen atribuïdes, la generalitat, els ens locals i altres ens públics de Catalunya,

Llei i Reglament de la informació geogràfica - Llei16/2005, de 27 de desembre i Decret 398/2006, de 24 d'octubre -



Parcel·la de conreu

Límit de zones de conreu diferents, des del punt de vista d'utilització del sòl o perquè hi ha un element de separació entre elles (marge, camí, sèquia...).

En cas de conreus intensius de dimensions inferiors a 1 cm² a l'escala del mapa, es tendeix a agrupar-les seguint aspectes morfològics del terreny fins a un màxim de 10 cm².

Les parcel·les aïllades de menys d'1 cm² a l'escala del mapa no es capturen.



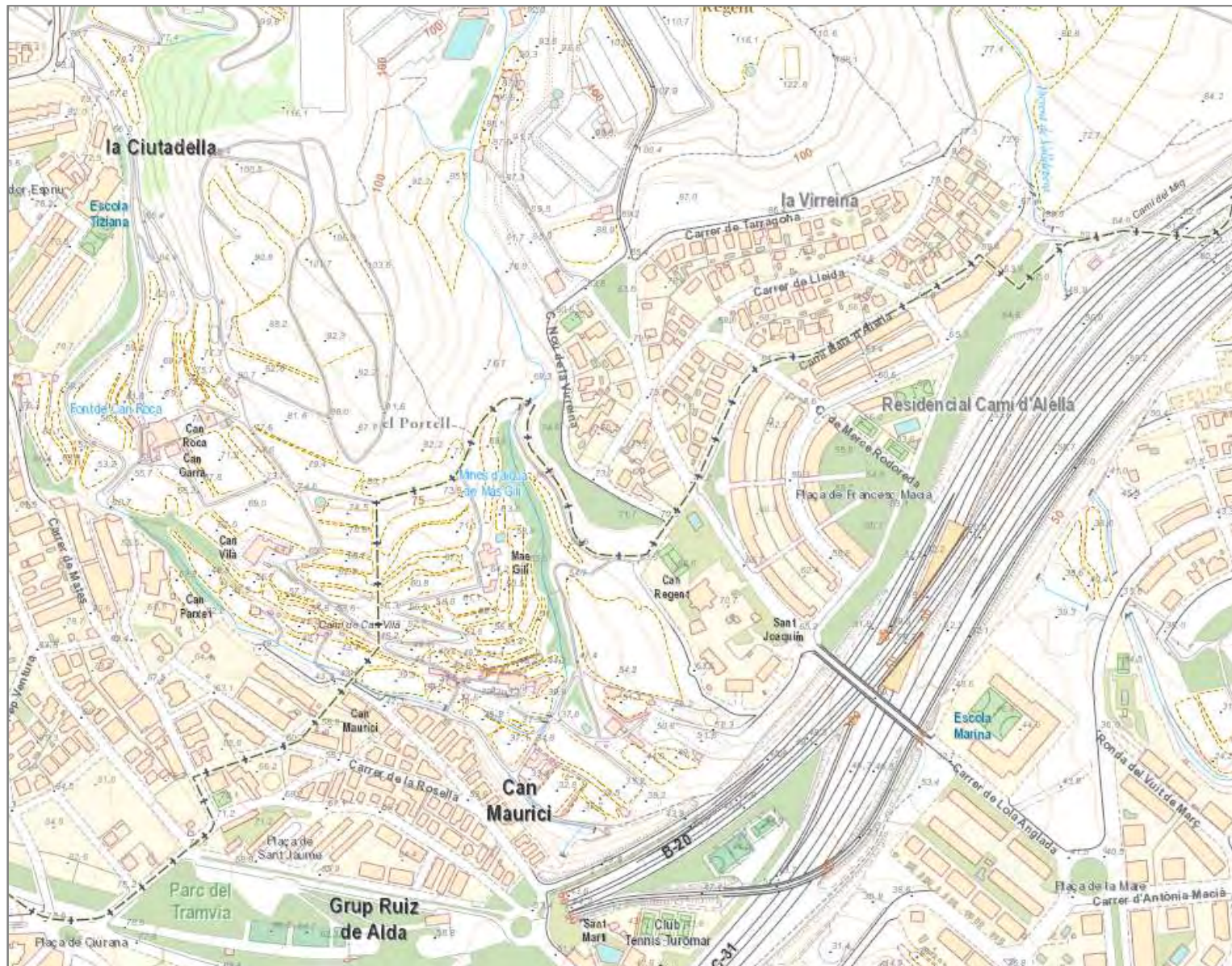
Línia volumètrica

Línia que recull un canvi de volum en un edifici o agrupació d'edificis. Es capturen aquelles línies que indiquen una diferència d'alçades entre volums contigus de més de 4 m², donant punts en tots els canvis d'alineació.



Barana

Element de protecció que voreja un pont, un carrer o una plataforma, el qual s'eleva del sòl fins a una alçàriatal que la seva vora superior pot servir de passamà. Es captura per l'eix donant punts en tots els canvis d'alineació.



Nivell de detall cartografia 1:5 000

BASES CARTOGRÀFIQUES

1. Mapa Topogràfic Metropolità 1:1 000 (MTM-1M)

- Cartografia contínua (urbana i rústica). 1810 fulls 1000
- Elaborada per restitució fotogramètrica i treball de revisió de camp a partir de vols digitals de 7,5 cm de resolució de píxel
- Cartografia oficial (Inscrita en el RCC)
- Aquesta base cartogràfica és d'ús obligatori en l'exercici de les competències que tenen atribuïdes, la generalitat, els ens locals i altres ens públics de Catalunya,

Llei i Reglament de la informació geogràfica - Llei16/2005, de 27 de desembre i Decret 398/2006, de 24 d'octubre -

Tramesa genèrica

Motiu

Assumpte

Inscripció en el Registre Cartogràfic de

Exposo

En resposta a la vostra sol·licitud d'inscr
1:1.000 del vostre àmbit geogràfic en le
la qual vàrem rebre la darrera documen
que, en data 17 de juliol d'enguany, el
Sostenibilitat de la Generalitat de Catal

En compliment d'aquesta resolució us i
de baixa els 218 fulls inscrits en data 2
l'esmentada cartografia en la secció ofi
fem avinent als efectes oportuns.

Sol·licito

Exposo

En resposta a la vostra sol·licitud d'inscripció de 218 fulls de la cartografia topogràfica a escala 1:1.000 del vostre àmbit geogràfic en la secció oficial del Registre Cartogràfic de Catalunya, de la qual vàrem rebre la darrera documentació en data 13 de juny d'enguany, us comuniquem que, en data 17 de juliol d'enguany, el Secretari General del Departament de Territori i Sostenibilitat de la Generalitat de Catalunya **ha resolt positivament la seva inscripció.**

En compliment d'aquesta resolució us notifiquem que en data 18 de juliol hem procedit a donar de baixa els 218 fulls inscrits en data 20 de desembre de 2013 i a inscriure els 218 fulls de l'esmentada cartografia en la secció oficial del Registre Cartogràfic de Catalunya, el que us fem avinent als efectes oportuns.

On va adreçada

Àrea Metropolitana de Barcelona

Documentació aportada (Mida màxima dels documents adjunts: 5Mb)

[Veure els Adjunts](#)

Adjunteu els documents que considereu oportuns

Adjunt 20170717_resolució SG_AMB.pdf opcional [Adjunta](#) [Elimina](#) [Obrir adjunt](#) [+](#) [-](#)

En relació amb la presentació de la vostra documentació en el registre general electrònic de l'ens desí heu de saber que:

Si la petició que presenteu es correspon amb la sol·licitud d'un servei que té habilitada una tramitació en línia específica dins EACAT, l'òrgan competent pot requerir-vos l'ús d'aquella, no considerant-se vàlida aquesta presentació.

Signatura

Neteja

Valida

Imprimeix

VALIDAT

BASES CARTOGRÀFIQUES

1. Mapa Topogràfic Metropolità 1:1 000 (MTM-1M)

- Cartografia contínua (urbana i rústica). 1810 fulls 1000
- Elaborada per restitució fotogramètrica i treball de revisió de camp a partir de vols digitals de 7,5 cm de resolució de píxel
- Cartografia oficial (Inscrita en el RCC)
- Aquesta base cartogràfica és d'ús obligatori en l'exercici de les competències que tenen atribuïdes, la generalitat, els ens locals i altres ens públics de Catalunya,

Llei i Reglament de la informació geogràfica - Llei16/2005, de 27 de desembre i Decret 398/2006, de 24 d'octubre -

BASES CARTOGRÀFIQUES

2. Geoportal Cartografia AMB

Geoportal de Cartografia

Iniciar sessió Geoserveis

Cartografia

Mapa topogràfic metropolità 1:1000

Des de l'any 2002, l'Àrea Metropolitana de Barcelona (AMB) lidera el projecte d'elaboració i actualització de la base topogràfica contínua 3D d'escala 1:1.000 d'àmbit urbà i rústic de l'àrea metropolitana de Barcelona.

Posteriorment i fins a l'actualitat, s'han realitzat diversos vols per tal de mantenir actualitzada la base topogràfica i per completar la seva cobertura territorial. La data de la darrera actualització és diferent per cada full.

És una cartografia elaborada per restitució fotogramètrica i treball de revisió de camp a partir de vols fotogramètrics digitals d'aproximadament 7,5 cm de resolució de píxel.

Està inscrita a la secció OFICIAL del Registre Cartogràfic de Catalunya (RCC) i per tant té el caràcter de cartografia oficial.

En l'actualitat la sèrie consta de 1.810 fulls i els formats de distribució disponibles són DGN, DWG i PDF vectorial.

Disponibilitat Especificacions Legenda

Mapa topogràfic metropolità 1:2000

Vols històrics

Ortofotos històriques

Guia de carrers metropolitana

Xarxes geodèsiques

Ortofotos de platges metropolitananes

Cartografia temàtica

Mapa topogràfic metropolità 1:1000

Full seleccionat: 421-16-08

Any de vol: 2014

Model de dades: Plec v2.2 + addenda AMB

Formats disponibles

DGN DWG

PDF

Descarregar

Condicions d'ús

X: 459718,82 m. Y: 4590340,90 m. // UTM31N / ETRS89 © AMB, © ICGC

Visualitzant: Mapa topogràfic metropolità 1:1000 Condicions d'ús

<http://geoportalcartografia.amb.cat>

BASES CARTOGRÀFIQUES

2. Geoportal Cartografia AMB / Geoserveis









DIRECCIÓ DE SERVEIS D'URBANISME
SECCIÓ DE CARTOGRAFIA

GEOPORTAL DE CARTOGRAFÍA. GEOSERVICIOS

El Área Metropolitana de Barcelona ofrece algunos de sus productos cartográficos con servicios web (geoservicios), compatibles con las siguientes especificaciones del OGC (Open Geospatial Consortium):

- WMS (Web Map Service) - [Especificaciones](#)
- WMTS (Web Map Tile Service) - [Especificaciones](#)

Los servicios disponibles actualmente son los siguientes:

Servei OGC	URL	Archivos de Capabilities
 Corte de hojas cartografía AMB 1:1000	http://geoportal.amb.cat/arcgis/services/Cartografia/FullsAMB1MMapaDinamic_ETRS89/MapServer/WmsServer http://geoportal.amb.cat/arcgis/rest/services/Cartografia/FullsAMB1MMapaDinamic_ETRS89/MapServer	- WMS - REST
 Mapa topográfico metropolitano 1:1000 AMB	http://geoportal.amb.cat/arcgis/services/Cartografia/MapaTopograficAMB1M_ETRS89/MapServer/WmsServer http://geoportal.amb.cat/arcgis/rest/services/Cartografia/MapaTopograficAMB1M_ETRS89/MapServer/WMTS http://geoportal.amb.cat/arcgis/rest/services/Cartografia/MapaTopograficAMB1M_ETRS89/MapServer	- WMS - WMTS - REST
 Guía de calles metropolitana 2014	http://geoportal.amb.cat/arcgis/services/Cartografia/GuiaAMB2014_ETRS89/MapServer/WmsServer http://geoportal.amb.cat/arcgis/rest/services/Cartografia/GuiaAMB2014_ETRS89/MapServer/WMTS http://geoportal.amb.cat/arcgis/rest/services/Cartografia/GuiaAMB2014_ETRS89/MapServer	- WMS - WMTS - REST
 Imagen satélite 2011	http://geoportal.amb.cat/arcgis/services/Cartografia/ImatgeSatellit2011_ETRS89/MapServer/WmsServer http://geoportal.amb.cat/arcgis/rest/services/Cartografia/ImatgeSatellit2011_ETRS89/MapServer/WMTS http://geoportal.amb.cat/arcgis/rest/services/Cartografia/ImatgeSatellit2011_ETRS89/MapServer	- WMS - WMTS - REST
 Vuelos fotogramétricos históricos (1961)	http://geoportal.amb.cat/arcgis/services/Cartografia/Vol1961Fotogrames_ETRS89/MapServer/WmsServer http://geoportal.amb.cat/arcgis/rest/services/Cartografia/Vol1961Fotogrames_ETRS89/MapServer/WMTS http://geoportal.amb.cat/arcgis/rest/services/Cartografia/Vol1961Fotogrames_ETRS89/MapServer	- WMS - WMTS - REST
 Ortofotos históricas (1965)	http://geoportal.amb.cat/arcgis/services/Cartografia/Orto1965_ETRS89/MapServer/WmsServer http://geoportal.amb.cat/arcgis/rest/services/Cartografia/Orto1965_ETRS89/MapServer/WMTS http://geoportal.amb.cat/arcgis/rest/services/Cartografia/Orto1965_ETRS89/MapServer	- WMS - WMTS - REST

<http://geoportalcartografia.amb.cat>



Ortofoto històrica 1992

Llegenda

Vialitat

- Autopista, autovia
- Enllaç d'autopista/autovia
- Carretera nacional
- Carretera comarcal
- Carretera local
- Pista
- Camí
- Carrer/carrer principal
- Carrer de vianants
- Sentit únic de circulació
- Codi europeu

Ferrocarrils

- AVE en construcció
- Ferrocarril RENFE
- Ferrocarril de la Generalitat (FGC)
- Tramvia
- Funicular
- Telefèric

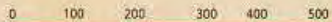
Límits administratius

- Límit de l'àrea metropolitana
- Límit de municipi

Altres

- | | |
|----------------------------------|-----------------------|
| Edifici singular | Parc, jardí |
| Edifici públic | Parc metropolità |
| Zona edificada | Parc natural |
| Urbanització | Bosc |
| Polígon industrial | Conreu |
| Zona no edificada | Límit de parc natural |
| Zona no edificada port, aeroport | Platja |

Escala 1:10.000
1cm del mapa equival
a 100 metres



Els límits municipals són de caràcter orientatiu.

Els límits municipals són de caràcter orientatiu.

A causa de la diversitat de les fonts, ha fet falta un treball d'estandarització de la informació per garantir una lectura homogènia a través del territori.

Moltes gràcies!

