

Visualitzador de geoinformació, vinculat al catàleg de metadades de serveis (WMS-OGC).

IV. MetaD

MetaD

	2013	2014
Descàrregues de l'aplicació	241	228
Descàrregues del manual	172	114

V. IDE sectorials i temàtiques

Projectes, 2014

	Visites al portal	Visites al catàleg
IDE Sensors	242	232
IDE Observació de la Terra	111	35
IDE Local	3 743	501
IDE Univers	204	77
IDE Litoral	184	84

VI. Difusió / Formació

Difusió / Formació

	2013	2014
Jornades IDEC	1	2
Jornades de formació	3	5

VII. Col·laboració amb d'altres organismes

- S'ha continuat el conveni amb el Consorci AOC. El CS IDEC elabora mensualment els indicadors que el CAOC sol·licita per al seguiment de les activitats del desenvolupament de la IDE Local; també s'elabora trimestralment un informe detallat del seguiment de la iniciativa. El 2014 s'han celebrat dues reunions de seguiment.
- Reunions sobre utilitats de la Plataforma de Recursos de Geoinformació (PRG) i la seva adaptació a context específic amb departaments de la Generalitat.
- Participació en les reunions de les subcomissions de la C4: INSPIRE i GMES.
- Participació en el projecte MARIE per a la creació d'un visualitzador de consulta i explotació de dades territorials immobiliàries i energètiques, que serà la base del sistema d'informació de gestió per a la renovació energètica dels edificis, dins el programa Estratègia Catalana per a la REE (ECREE) de la Generalitat de Catalunya.

VIII. Seguiment tecnològic i estudis

- Manteniment i millora de l'aplicació cooperativa amb ens locals en relació amb el conveni amb la DG de Protecció Civil.
- Millores en aplicacions de la PRG, i generació de noves aplicacions, com ara "Infoparcel·la" que crea un document imprès amb informació urbanística, parcel·laria i de context, i un visualitzador per a la consulta i explotació de dades, a nivell local, del pla de renovació energètica d'edificis.

Infraestructura de Dades Espacials de Catalunya en xifres 2014

Institut Cartogràfic i Geològic de Catalunya

Parc de Montjuïc – 08038 Barcelona
Telèfon: (34) 93 567 15 00 – Telefax: (34) 93 567 15 67



Febrer 2015

www.icgc.cat

I. Marc legal

La IDEC va ser creada per la Llei 16/2005, de 27 de desembre, de la informació geogràfica i de l'Institut Cartogràfic de Catalunya. Les seves missions s'especifiquen en el Decret 398/2006, de 24 d'octubre, pel qual s'aprova el Reglament de desenvolupament de la Llei 16/2005.

Dins aquest marc legal es crea el Centre de Suport per a la Infraestructura de Dades Espacials de Catalunya (CS IDEC), com a estructura tècnica i òrgan bàsic de promoció, explotació i manteniment de la mateixa Infraestructura de Dades Espacials, amb la finalitat de difondre la informació geoespacial i els serveis que s'hi apliquen, fer-la accessible i fer-ne possible l'ús compartit. Essencialment per a impulsar els principis de subsidiarietat i d'interoperabilitat establerts per la Directiva europea INSPIRE.

II. Què és una infraestructura de dades espacials?

És un conjunt de components (humans, organitzacionals, físics i lògics) que permeten interoperar i compartir geodades i serveis ubicats en diferents entorns de maquinari i programari, de manera transparent per a l'usuari, el qual interactua com si tota la informació estigués en un sol lloc, amb la simple utilització del seu navegador d'Internet.

Una infraestructura de dades espacials (IDE) permet conèixer la informació que hi ha, les seves característiques, i també com accedir i obtenir aquesta informació a través d'Internet.

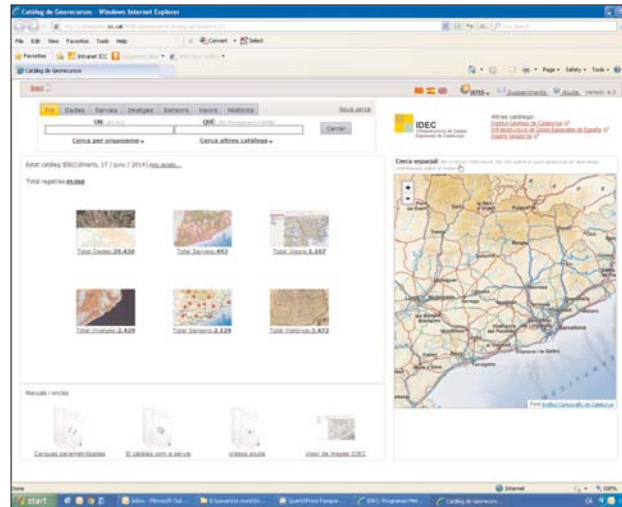
III. El geoportal

És un conjunt de components que dona accés als diferents recursos disponibles (informació geogràfica, notícies, articles, eines d'edició de metadades, serveis de geoprocessament i enllaços).

Des d'aquest punt s'accedeix al catàleg de metadades i al client visualitzador que dona accés als servidors de mapes.

El catàleg de metadades. És un punt d'accés a un servidor web, el qual pot ser consultat a través d'Internet, i que emmagatzema les descripcions de la informació geogràfica (metadades) i dels serveis.

El catàleg ajuda els usuaris a trobar les dades existents en altres servidors, mitjançant la informació que aporten les metadades.

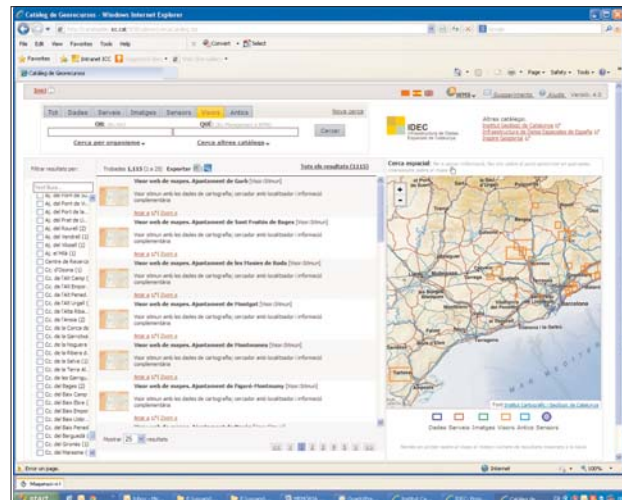


Catàleg de metadades de la IDEC.

Les consultes es poden fer mitjançant camps diversos (per títol, per paraula clau, per nom de l'organització, per coordenades, entre d'altres).

Visor de mapes. Aplicació client que permet consultar la cartografia procedent de diferents servidors de mapes independentment de la seva arquitectura (sempre que aquests servidors tinguin implementat algun connector estàndard WFS o WMS d'OpenGis), combinar diferents capes de diferents servidors i crear mapes útils per a l'usuari.

Visor de mapes.



Geoportal IDEC, 2013-2014

	2013	2014
Usuaris	55 177	50 949
Pàgines vistes	146 824	101 475

Catàleg de metadades, 2013-2014

	2013	2014
Usuaris	8 444	7 607
Pàgines vistes	21 833	15 238

Metadades de dades, 2013-2014

	2013	2014
Organismes proveïdors de MD de dades	162	163
Registres	112 004	113 467

Metadades de serveis, 2013-2014

	2013	2014
Organismes proveïdors de MD de serveis	170	151
Registres	537	478

Metadades de sensors, 2013-2014

	2013	2014
Organismes proveïdors de MD de sensors	11	11
Registres	2 127	2 127
Organisme proveïdor de MD d'imatges	1	1
Registres	2 429	2 429

Metadades de visors, 2013-2014

	2013	2014
Organismes proveïdors de MD de visors	776	780
Registres	1 105	1 115

Metadades de cartografia històrica, 2013-2014

	2013	2014
Organismes proveïdors de MD de visors	5	5
Registres	3 462	3 472

Visualitzador de geoinformació, 2013-2014

	2013	2014
Usuaris	16 271	14 130
Pàgines vistes	72 920	60 792