
NOTÍCIA

Institut Cartogràfic de Catalunya

Núm. 105

15 de febrer de 2012

La Direcció de l'ICC us comunica... S'ha finalitzat la v1 de la BT-25M

El desembre de 2011 es va finalitzar la v1 de la Base topogràfica de Catalunya 1:25 000 (BT-25M).

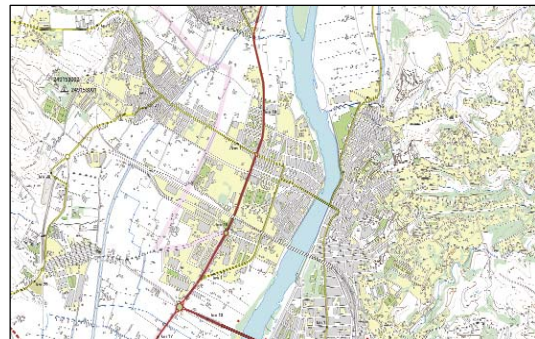
La v1 de la BT-25M s'ha obtingut aplicant processos de generalització a la BT-5M (v2) i actualitzant la informació amb vols fotogramètrics recents. Aquesta metodologia ha permès que la producció obtinguda hagi estat més ràpida que si s'hagués compilat tota la informació amb fotogrametria.

La BT-25M és una base vectorial 2.5D, amb xarxes hidrogràfica i de comunicacions, i s'hi han incorporat els atributs associats a la vialitat i als ferrocarrils. S'han mantingut les estructures de la hidrografia, del poblament i de les cobertes del sòl de la BT-5M, adaptant-les a l'escala 1:25 000.

Els processos automàtics de generalització s'han aplicat per a seleccionar informació, simplificar elements lineals i edificacions, afegir eixos de carrers, col·lapsar àrees a símbols, o seleccionar i escalar la toponímia.

Alguns conceptes han passat de representar-se a escala a representar-se com a símbols, com els edificis petits aïllats o els dipòsits coberts. D'altres s'agrupen, com els boscos o les agrupacions d'arbres.

El mapa s'obté simbolitzant automàticament la base. Inclou, a més, els punts quilomètrics de la xarxa bàsica, comarcal i local de carreteres i els límits administratius de la Base municipal 1:50 000.



Característiques: v1, 1a edició: 2003-2011

- Consta de 305 fulls.
- S'obté a partir de la generalització de la BT-5M v.2.
- S'actualitza directament amb restitució fotogramètrica.
- És 2.5 D.
- Se'n deriva el mapa a escala 1:25 000 (MTC-25M).
- Les dades es distribueixen per fulls en formats DGN, Shape, MMZ, DXF, MrSID per Internet (<http://www.icc.cat/vissir3>). Al centre d'atenció a l'usuari es pot disposar, també, del format GeoTiff.
- A més, al centre d'atenció a l'usuari s'ofereixen les dades en una zona de mida A-1 o A-2 escollida pel client en format GeoTiff, PDF o paper.

Jaume Miranda i Canals
Director
