



CREACIÓ D'UN SIG COMPARTIT I PUBLICACIÓ D'INFORMACIÓ COMARCAL

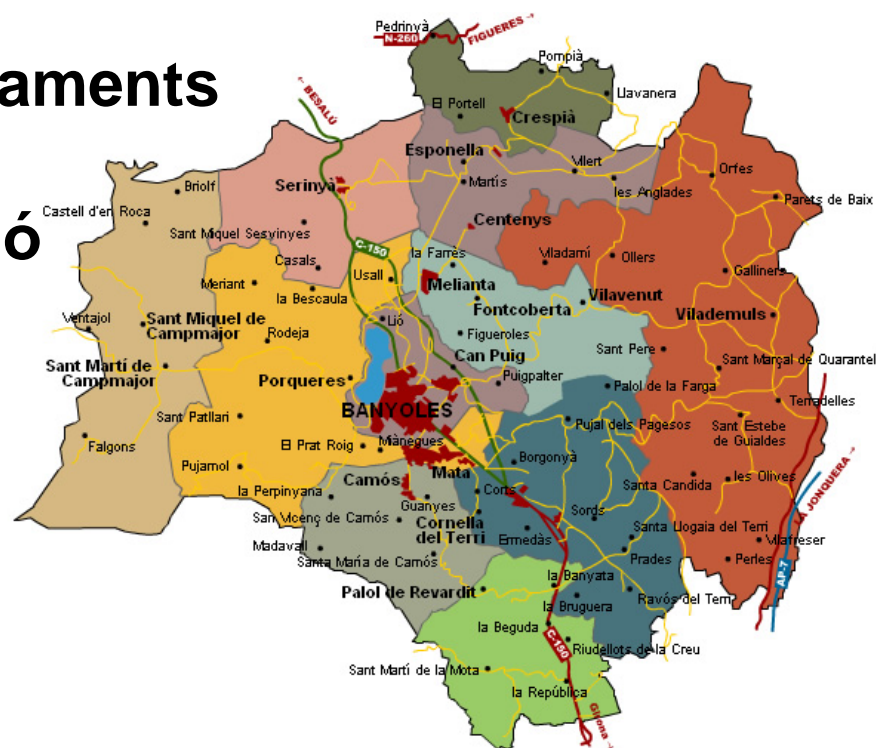
Consell Comarcal del Pla de l'Estany
ICC - Setembre 2007



El projecte de SIG comarcal Quan i com comencem a treballar-hi

Els antecedents

- serveis del CC als ajuntaments
- la XCBA
- el projecte Administració Oberta Comarcal



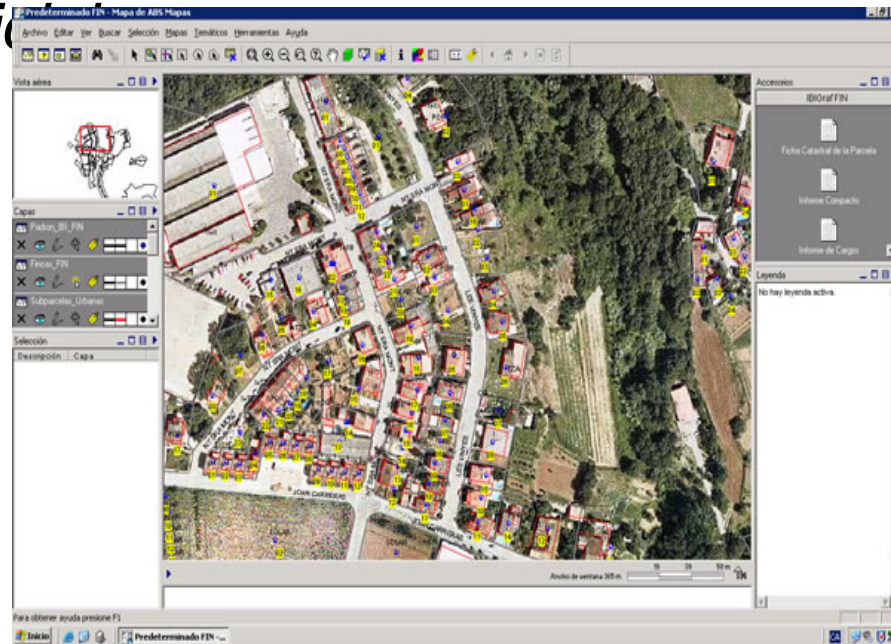
El projecte Administració Oberta Comarcal

- **Objectius**
- **Front-office vs Back-office**
- **Promotors / Desenvolupadors**
- **Beneficiaris**
- **2 pilars**
 - *informació personal*
 - *informació territorial*
- **Quin canvis inclou? A quin nivell arriba?**



El SIG comarcal compartit entre Ajuntaments

- **Plantejament i muntatge**
 - *servidor / remots (escriptori i navegador)*
 - *diferents papers s/municipis*
 - *el paper del CCPE*
- **Serveis inicials**
 - *cadastre*
- **Eines utilitzades**
 - *ABSIS*
 - *Eines IDEC*

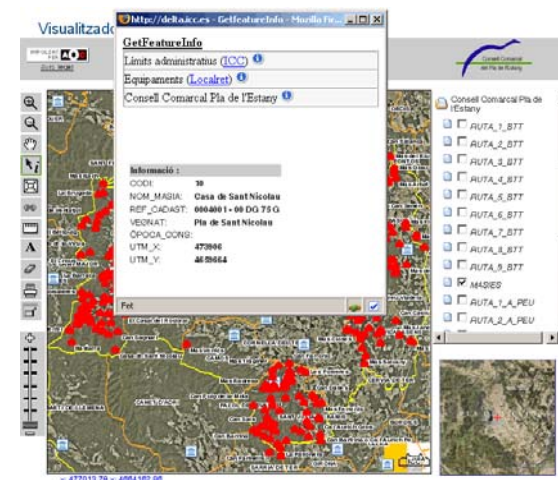
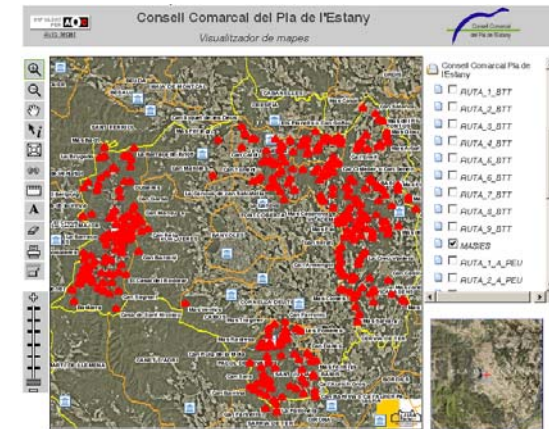


Serveis i informacions actuals

- rutes recollida
- ubicació contenidors
- rutes BTT
- rutes a peu
- catàleg masies
- inventari patrimoni

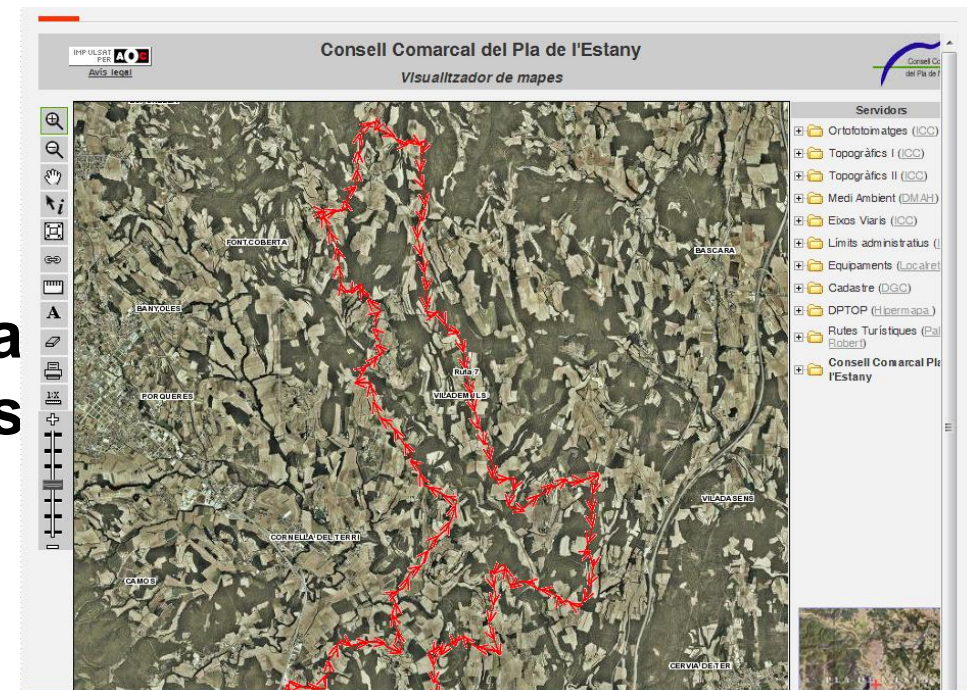
Situats al territori i amb informació complementària

El cas concret dels planejaments urbanístics



Eines IDEC. Altres possibilitats que anem descobrint

- pròpies carregades
- pròpies servei WMS
- comarcals/servides a Ajuntaments de la comarca
- parametritzades per a usos concrets (Centre BTT)



www.plaestany.cat

Digitalització i publicació de planejaments municipals

- la tasca i paper del Consell en aquest aspecte
- el procés de digitalització, revisió i publicació
- Què tenim? Què ens falta?
- la revisió dels vialers

