



**Agència Catalana
de l'Aigua**

AGÈNCIA CATALANA DE L'AIGUA

Utilització de geoserveis i aplicacions SIG amb sèries ortofotogràfiques en la gestió hidrològica

setembre 2008



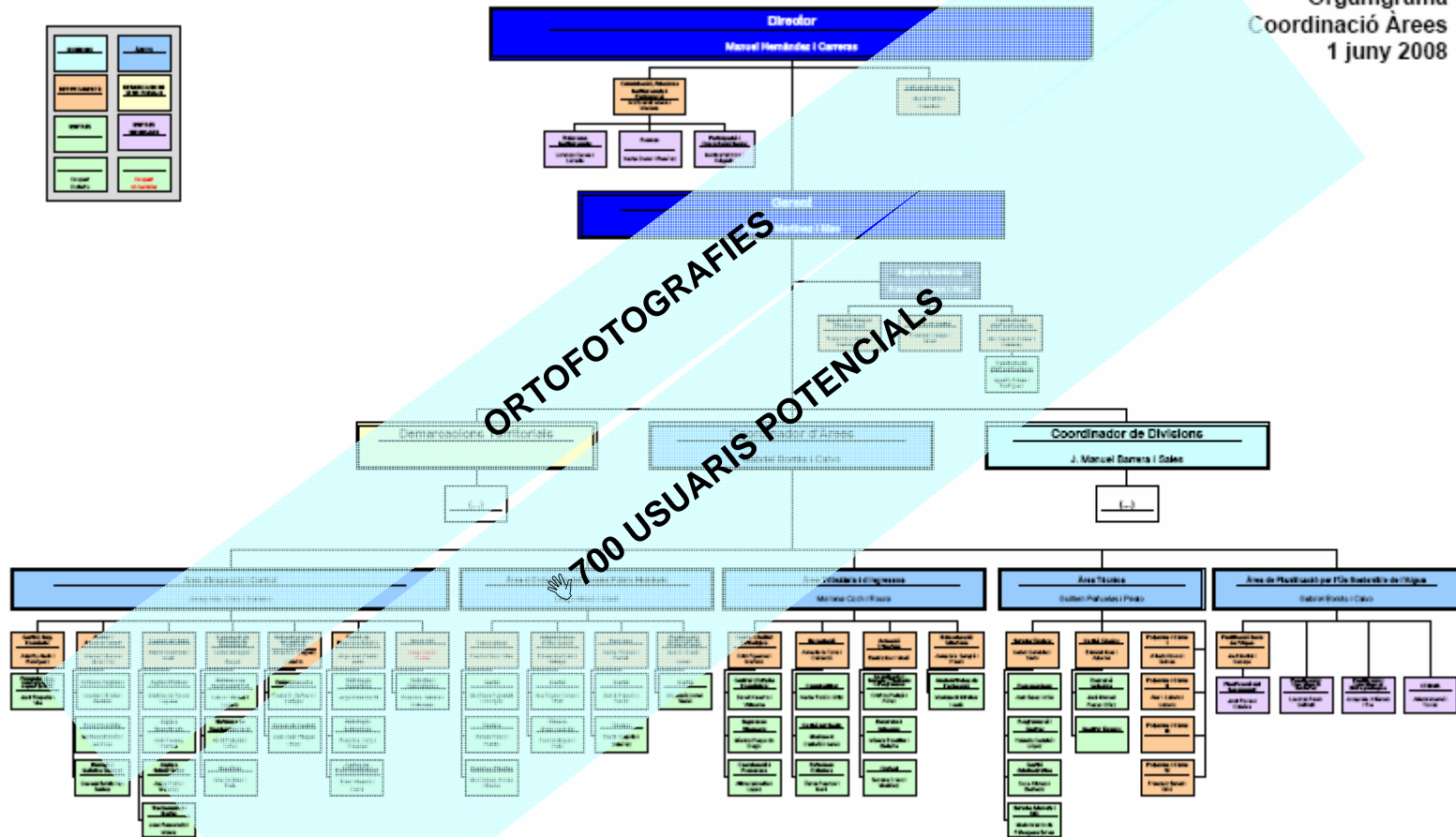
**Generalitat de Catalunya
Departament de Medi Ambient
i Habitatge**

Presentació

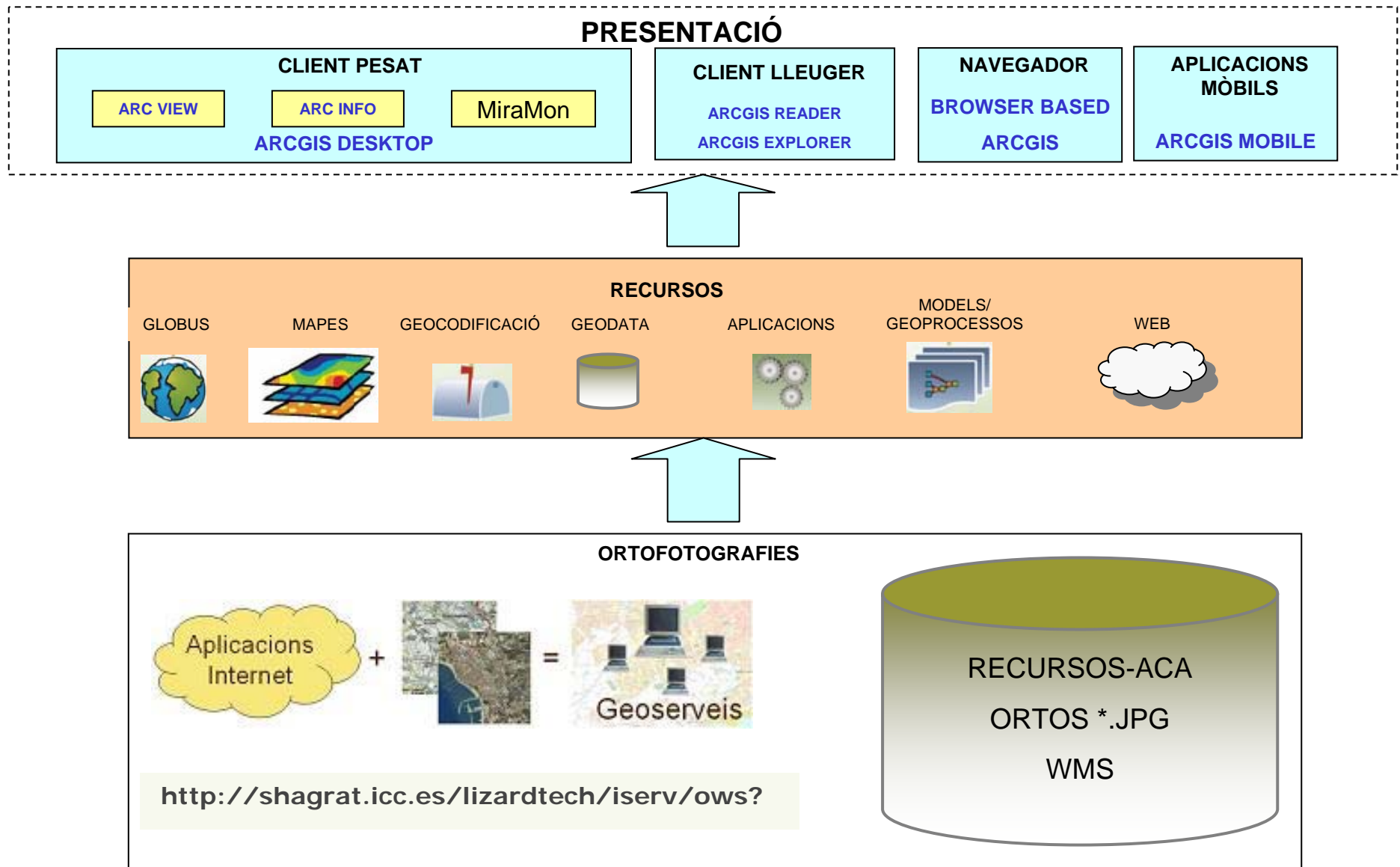
- Àmbit organitzatiu
- Components del SIG-ACA
- Utilització de sèries ortofotogràfiques: exemples d'aplicació

ESQUEMA ORGANITZATIU

Organigrama
Coordinació Àrees
1 juny 2008



Integració de les sèries d'ortofotomapes dins els components del SIG-ACA



Exemples d'aplicació

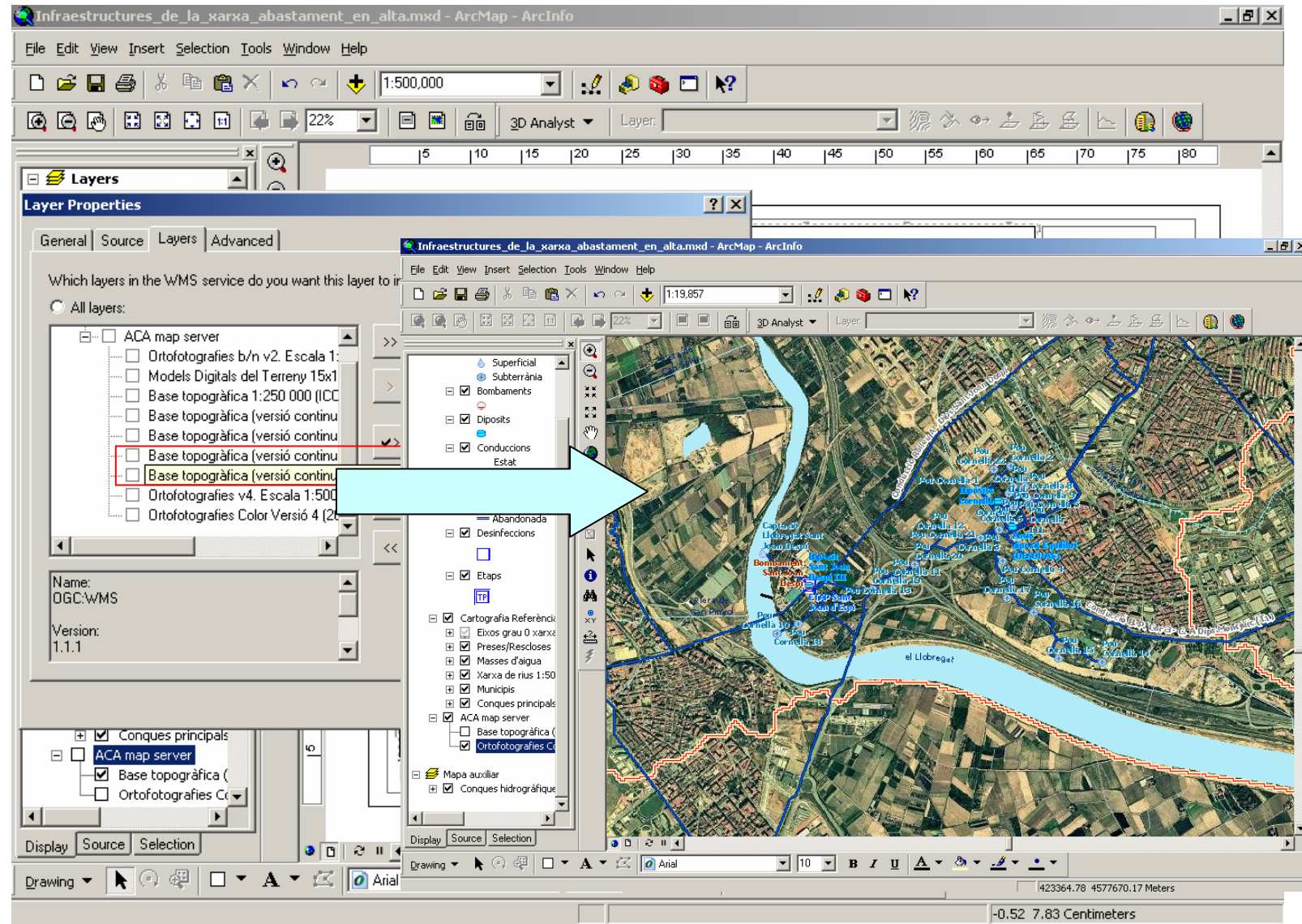
Agència Catalana de l'Aigua
 Provença, 204-208
 08036 Barcelona
 Tel. 93 567 28 00
 Fax 93 567 27 80
 NIF Q 0801031 F

Imatge 3. Situació d'abocaments de runes.

Foto 9. Abocament de runes i deixalles al marge esquerre de la riera Seca.

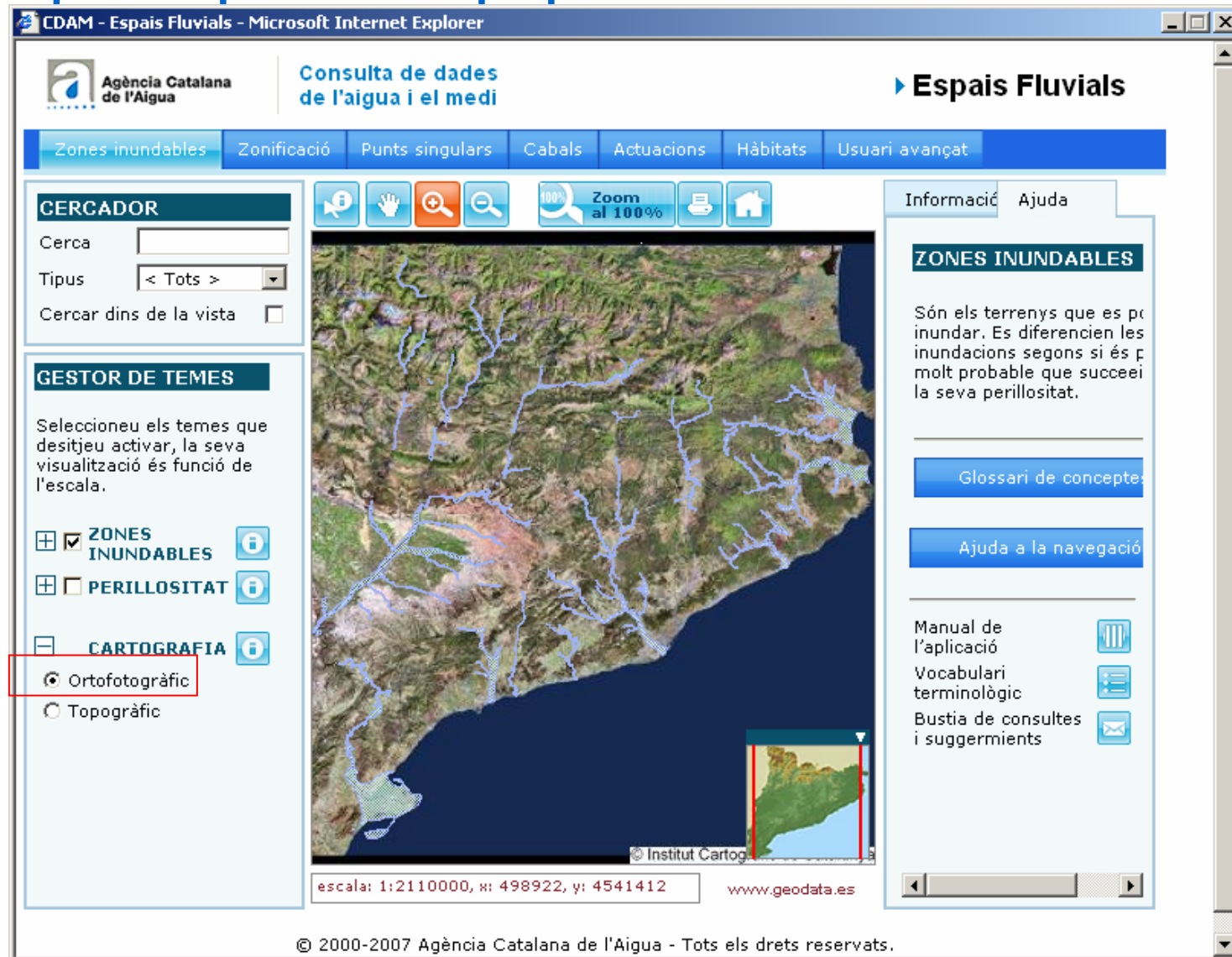
Coordinates: X, Y: 552949.9, 4697305.9 <> Lon, Lat: 3° 38' 37.0708", 42° 25' 31.8232" <> RGB: 255 255 255 | E 1:1466832 | 0 30 km

Exemples d'aplicació



The image shows a screenshot of the ArcMap software interface. The main window displays a map titled "Infraestructures de la xarxa abastament en alta.mxd" with a scale of 1:500,000. The map shows a river network (Llobregat) and various infrastructure elements. A dialog box titled "Layer Properties" is open, showing the "Layers" tab for a WMS service. The dialog lists several layers, including "ACA map server" and "Ortofotografies b/n v2. Escala 1:". A red box highlights the "Base topogràfica (versió continuu)" layer, and a blue arrow points from this layer to the map. The map itself shows a complex network of water infrastructure, including canals and reservoirs, overlaid on a topographic map. The interface includes a menu bar, a toolbar, and a status bar at the bottom showing coordinates and scale.

Exemples d'aplicació: en preparació



The screenshot shows the 'CDAM - Espais Fluvials' web application. The browser title is 'CDAM - Espais Fluvials - Microsoft Internet Explorer'. The page header includes the 'Agència Catalana de l'Aigua' logo and the text 'Consulta de dades de l'aigua i el medi'. A navigation menu contains 'Zones inundables', 'Zonificació', 'Punts singulars', 'Cabals', 'Actuacions', 'Hàbitats', and 'Usuari avançat'. The 'Zones inundables' menu item is highlighted.

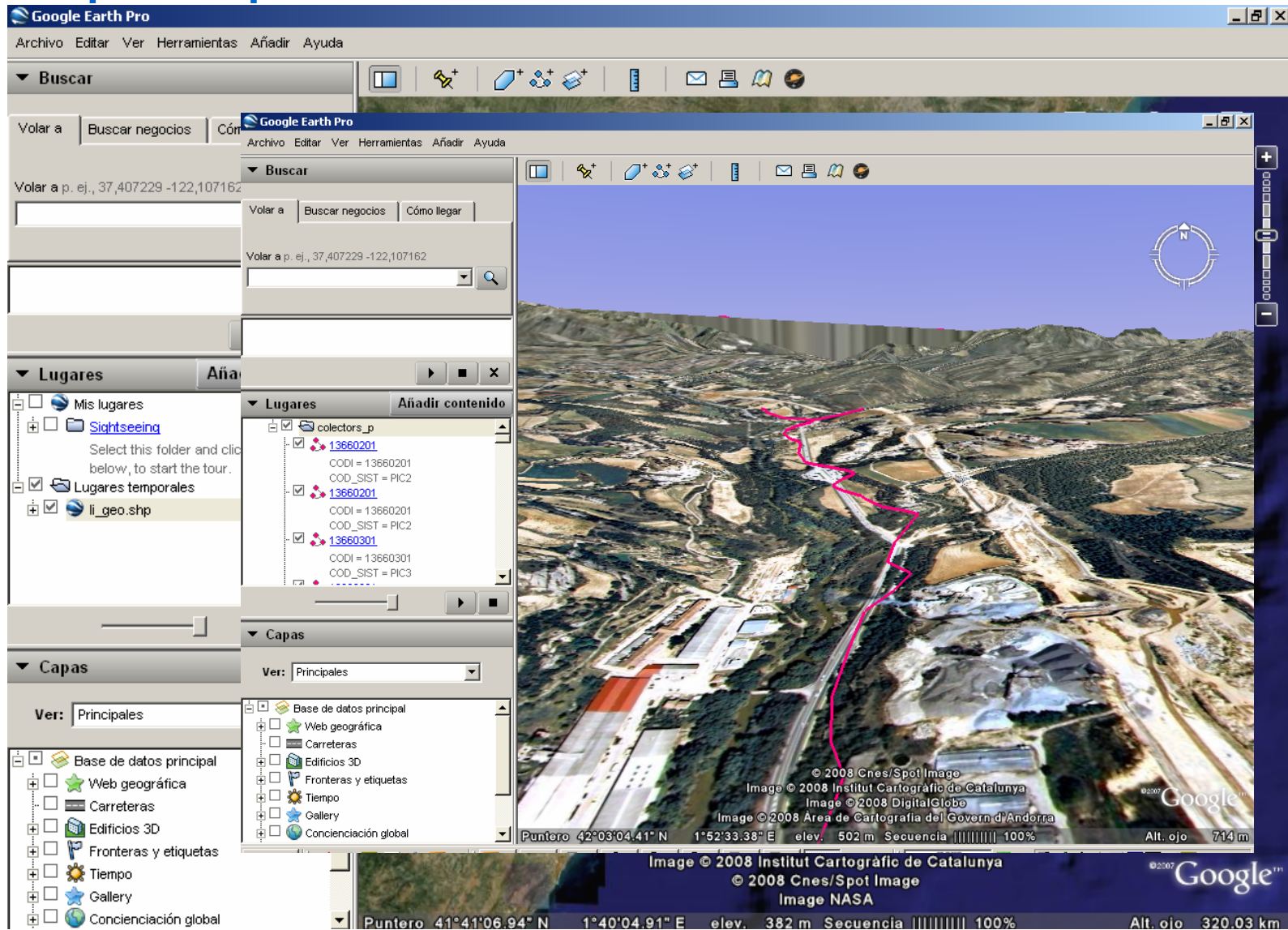
On the left side, there is a 'CERCADOR' (Search) section with a text input field, a 'Tipus' dropdown menu set to '< Tots >', and a 'Cercar dins de la vista' checkbox. Below it is the 'GESTOR DE TEMES' (Topic Manager) section, which instructs users to select themes to activate. It lists three categories: 'ZONES INUNDABLES' (checked), 'PERILLOSITAT' (unchecked), and 'CARTOGRAFIA' (unchecked). Under 'CARTOGRAFIA', 'Ortofotogràfic' is selected with a radio button, and 'Topogràfic' is unselected. A red box highlights the 'Ortofotogràfic' option.

The central part of the interface is a map showing a river network overlaid on a topographic background. The map includes a 'Zoom al 100%' button and a home button. At the bottom of the map, it shows '© Institut Cartogràfic' and 'escala: 1:2110000, x: 498922, y: 4541412'.

On the right side, there is an 'Informació' (Information) panel with a sub-section for 'ZONES INUNDABLES'. The text explains that these are areas that can be flooded and are differentiated by the probability of flooding. Below this text are buttons for 'Glossari de conceptes' and 'Ajuda a la navegació'. At the bottom of the right panel, there are links for 'Manual de l'aplicació', 'Vocabulari terminològic', and 'Bustia de consultes i suggeriments'.

At the bottom of the browser window, the copyright notice reads: '© 2000-2007 Agència Catalana de l'Aigua - Tots els drets reservats.'

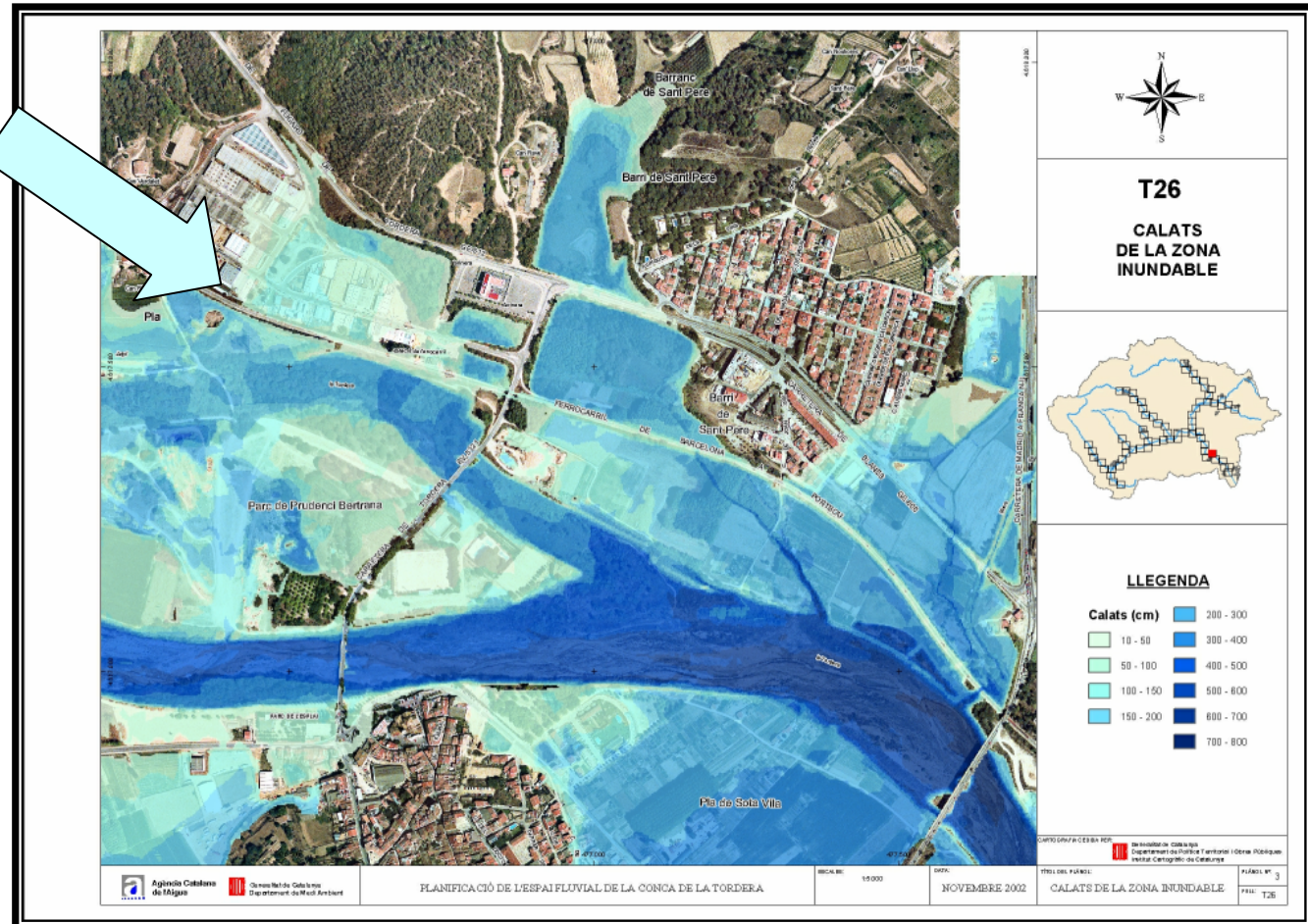
Exemples d'aplicació



Exemples d'aplicació

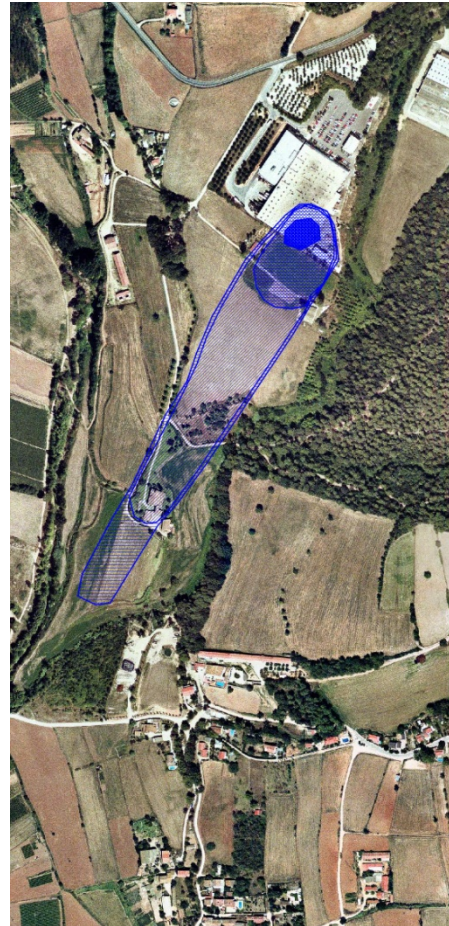
Plans d'Espais Fluvials

Les sèries
ortofotogràfiques com a
base de visualització



Exemples d'aplicació

Les ortofotografies com a base de digitalització



CONVENI ACA-CONSELL COMARCAL DE LA SELVA	2008
Descripció de les Instal·lacions de sanejament	ANNEX 2

AIGUAVIVA PARK (VIDRERES)

Es tracta del sistema de sanejament que recull i tracta les aigües residuals generades en la urbanització Alguaviva Park, situada dins el terme municipal de Vidreres.



L'Estació depuradora es troba situada a la part oest de la urbanització Alguaviva Parc (Coordenades UTM, x=483376, y=46722876). Ocupa una superfície aproximada de 8000 m².

Aquest sistema és dels anys vuitanta. Requereix modificacions importants per tal d'adequar-la als requeriments actuals.

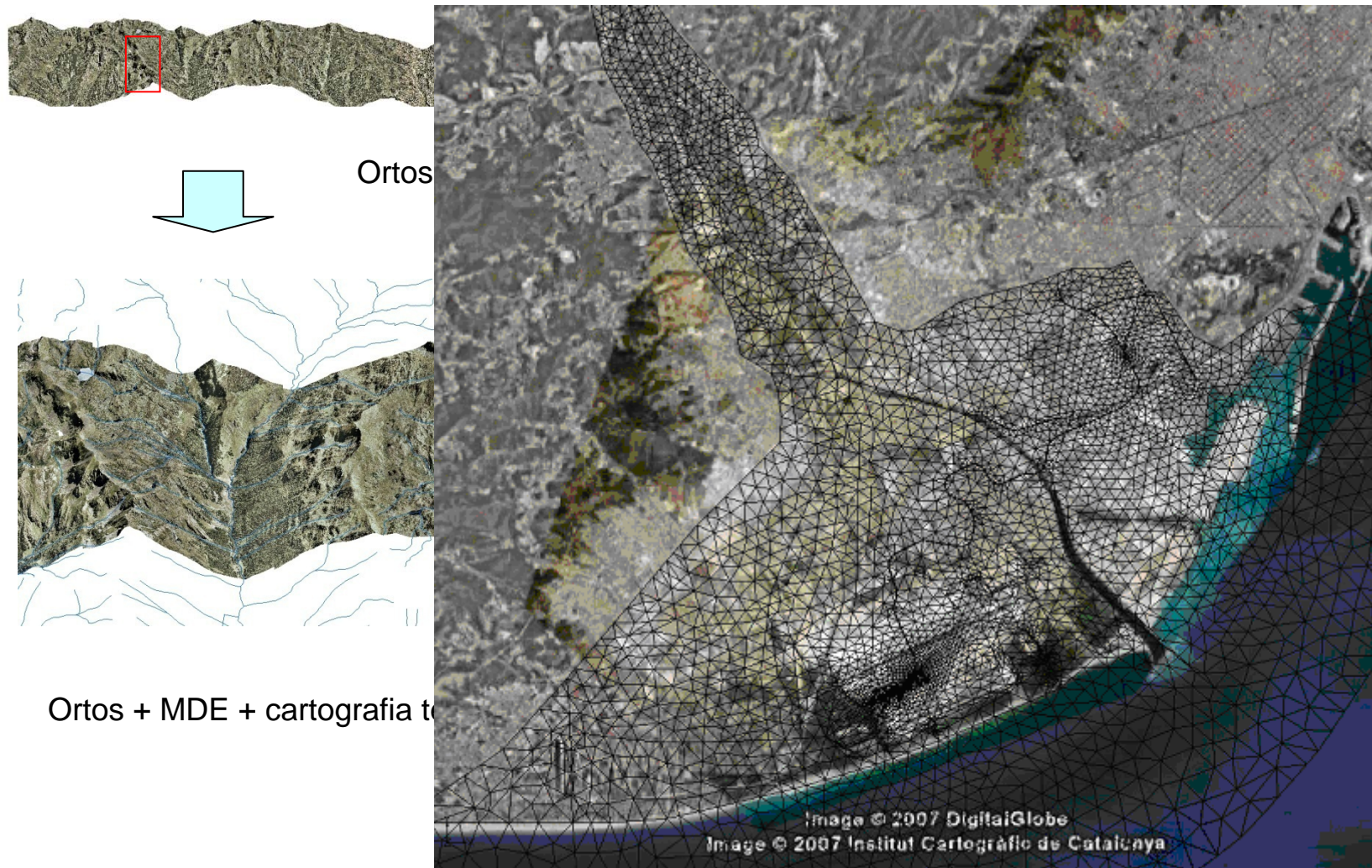


L'Estació Depuradora d'Aigües Residuals és de tipus biològic, d'aeració perllongada. Disposa de pretractament, consistent en un microtamis de tambor rotatiu. El procés biològic disposa de reactor d'execució en canal circular i clarificador,

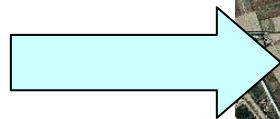
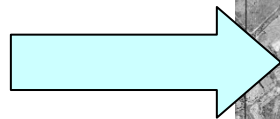
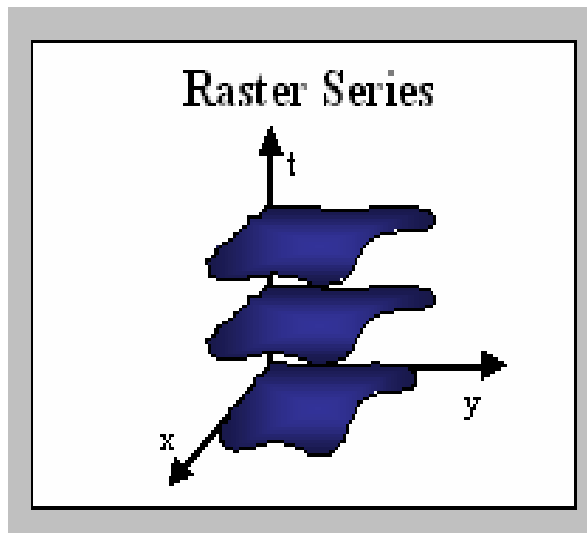


Exemples d'aplicació

Les ortofotografies com a suport en la creació de models



El caràcter espacial i temporal dels ortofotomapes



- **Les sèries ortofotogràfiques són necessàries i molt utilitzades en tots els àmbits d'actuació de l'Agència Catalana de l'Aigua.**
- **Les principals funcions són: visualització, edició, digitalització i modelització.**
- **Els geoserveis de l'ICC són eines molt interessants i necessàries que s'han de potenciar per tal de minimitzar costos i accedir corporativament a la informació de les ortofotografies i altres productes cartogràfics**

Agència Catalana de l'Aigua

Moltes gràcies