

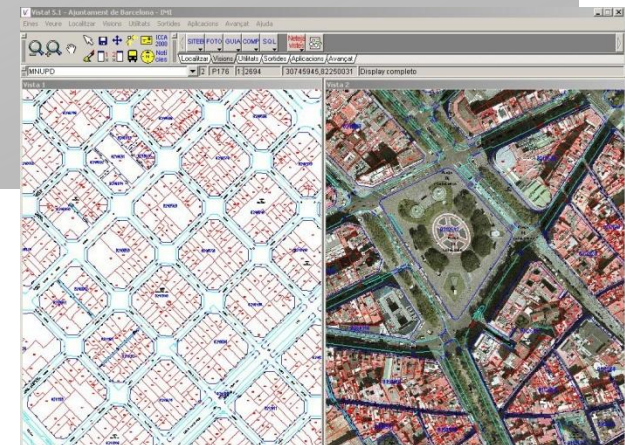


**ÚS DE L'ORTOFOTO 25 cm.
A
L'AJUNTAMENT DE BARCELONA**

**Ferran Seijas
Informació de Base i Cartografia
fseijas@bcn.cat**

CONSTRUCCIÓ I DESPLEGAMENT DEL VISTA!

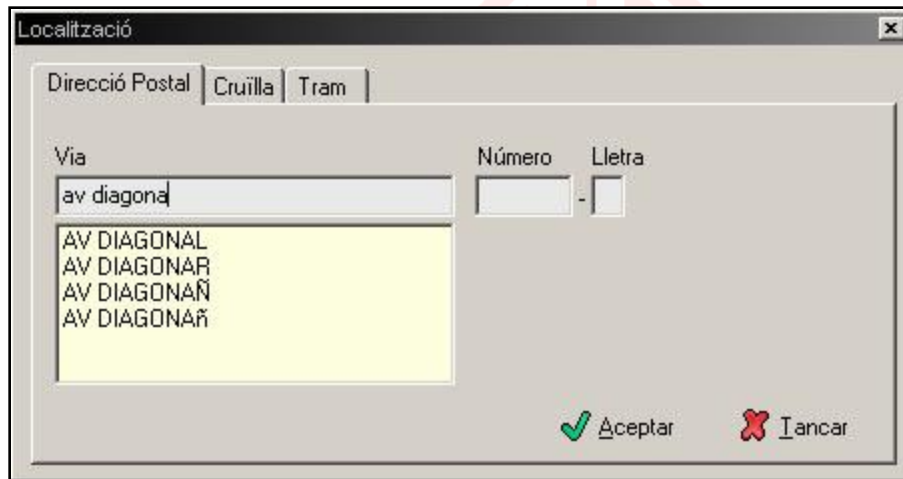
- Arquitectura C/S orientada a serveis, força connectivitat amb altres S.I.
- Facilitat d'ús, modulable i configurable. “Portar retalls i enganxar”
- Serveis orientats a la tramitació dels expedients, data-flow municipal
- Icona al desktop de l'estació de treball



VISTA! 5.1 any 2003

ACCÉS A LES DADES TERRITORIALS

- ❑ Adreça postal, geo – codis, cruïlla, edificis, xarxa viària
- ❑ Serveis geocodificació avançats: distàncies, interioritat, ...
- ❑ Multi-plataforma: browser, c/s

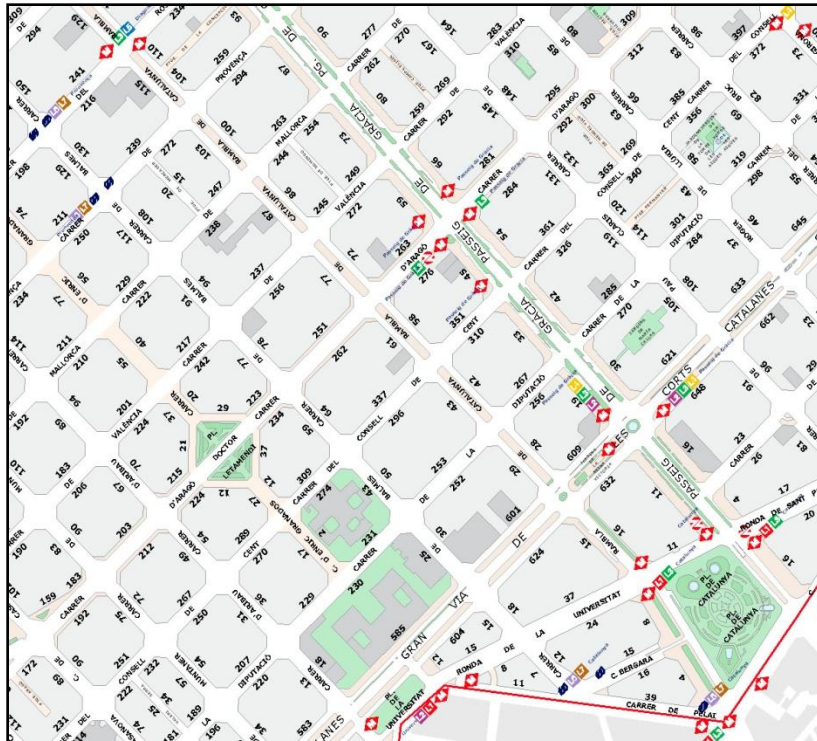


INTRODUCCIÓ

ASPECTES RELLEVANTS EN L'ÈXIT DE LES TECNOLOGIES GIS

GUIA DE LA CIUTAT

Cartografia d' "aproximació" amb precisió 1:5000

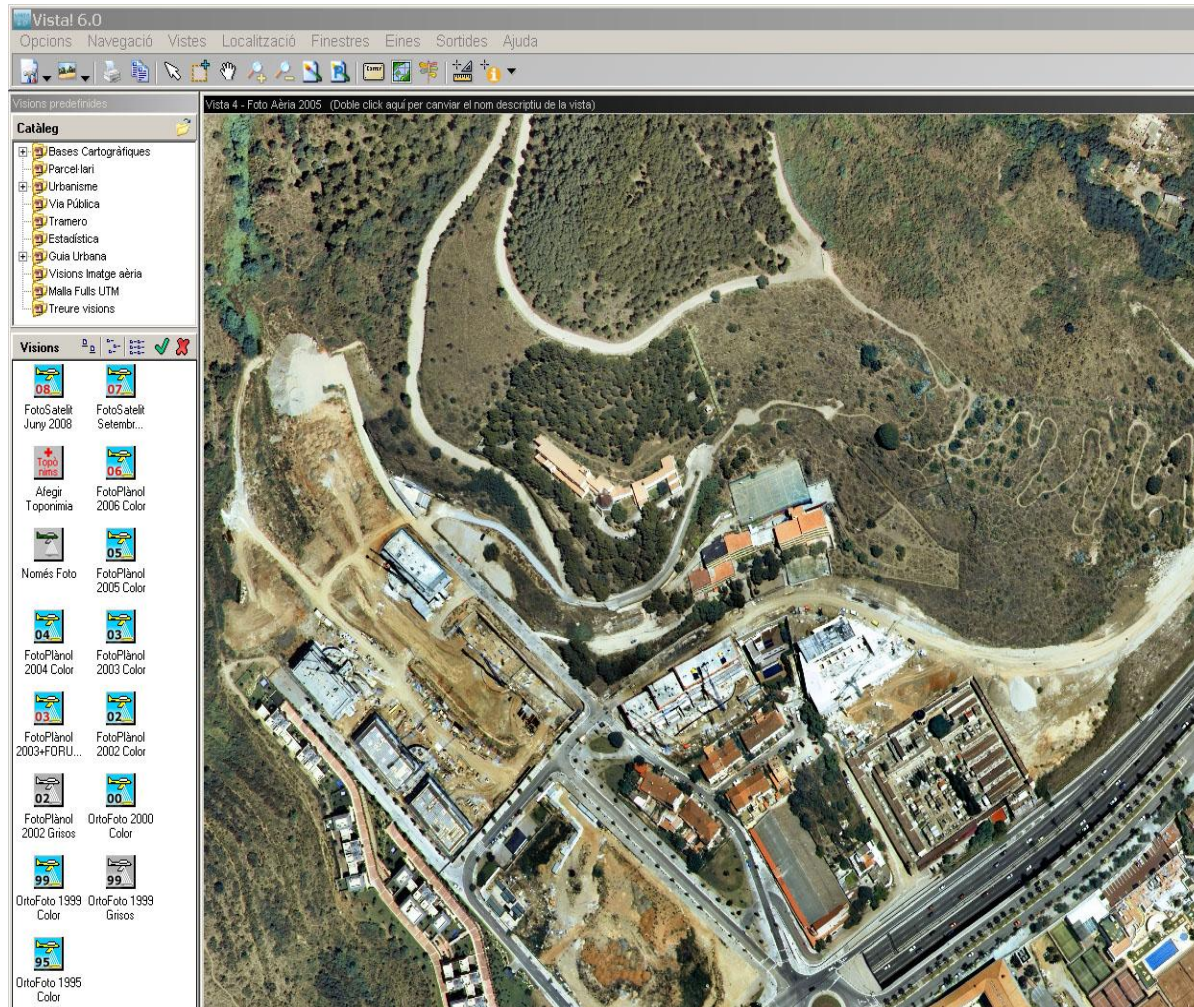


ORTOFOTO

Imatge continua del territori, "vista d'ocell". Sèrie des de 1.995



INTRODUCCIÓ PUBLICACIÓ



Sèries:

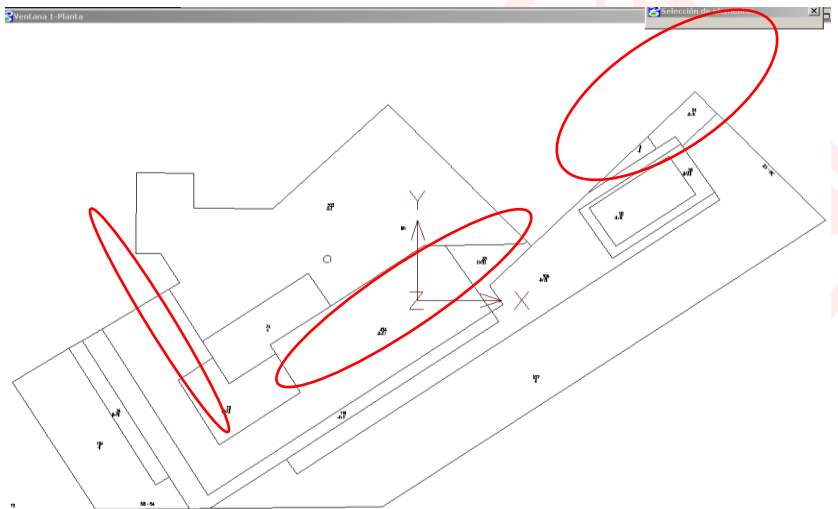
1995
1999
2000
2002
2003
2004
2005
2006
2007

GRISOS per un major contrast
Reducció COLOR a 8 bits
Afegir toponímia

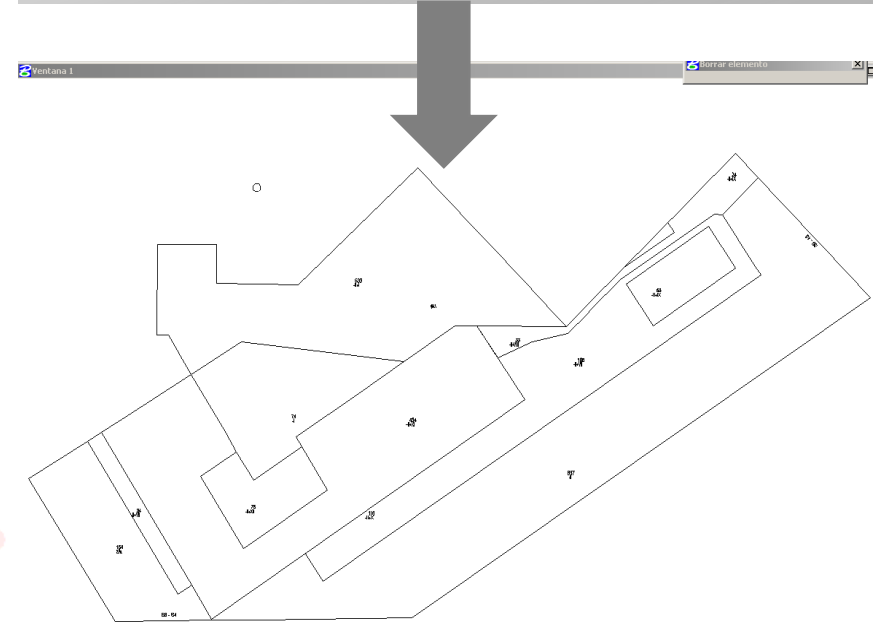
GEO – EXPEDIENT

Producció de geo – informació com resultat de la tramitació de l'expedient.

- Detecció de mancances, desplaçaments, alineacions
- Característiques dels cossos d'edificació
- Alt nivell d'interpretació
- Coneixement de la data d'adquisició i de la data de la documentació de l'expedient.
- Entre altres: 857 expedients d'alteració parcel·laria i de l'edificació tramitats al 2007.



DETECCIÓ
DEFINICIÓ OPERACIÓ DE
RECTIFICACIÓ



INFORME PER LA DISCIPLINA URBANÍSTICA

Cobriments de terrats, construccions en l'interior de les parcel·les

- Data de les imatges, validada pel proveïdor
- Petició dels serveis tècnics (d'inspecció) o del ciutadà.
- Alt nivell d'interpretació

Antenes, llicències.





2000



2002



2003



2004



2005



2006

EVOLUCIÓ de les obres
d'urbanització i edificació

DETECCIÓ DE CANVIS no controlats pels
expedients o l'acció municipal

OBSERVATORI DEL TERRITORI

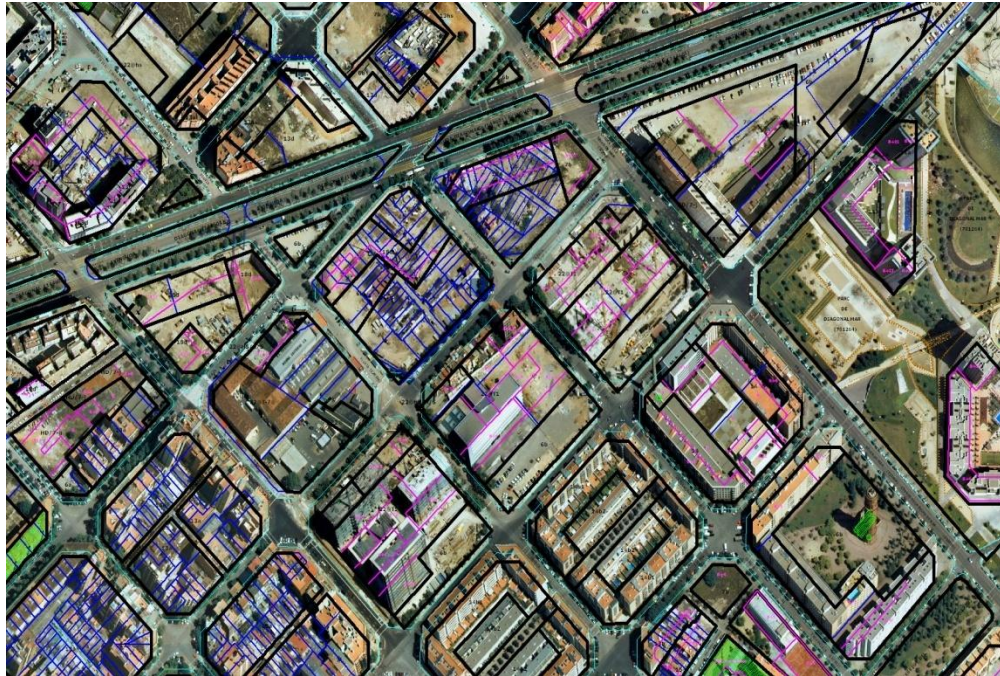
Exemple de la Ponència del Nomenclàtor


Proposa a l'Alcaldia la denominació dels vials.



OBSERVATORI DE L'URBANISME

**Grau d'execució del planejament:
zonificacions i llicències d'obres majors
concedides.**



 Ajuntament de Barcelona Institut Municipal d'Informàtica

Dades de l'element

Identificació Amb Llicència d obres: Edificacions de caràcter Públic - Coronel Monasterio 6-6


Amb Llicència d obres
Edificacions de caràcter Públic

Expedient INTERN: 15577
: Data detecció: 29/06/07
: Data inici tramitació: Data finalització:

Expedient L.O.M.: Número: 00-2004LM07853 Data resolució: 5/11/04
: Codi us edifici: 045001 Descripció us edifici: Altres

Geocodificació: Districte: 09 Illa: 97407
: Parcel·la: 001 Solar: 578693
: Codi carrer: 91505 Nom: Coronel Monasterio Número postal: 6-6

Localització



9/09/08 11:37:25

- RESTITUCIÓ

Parcial / Selectiva de grans àrees: Fòrum 2004, Collserola ...

-DIGITALITZACIÓ

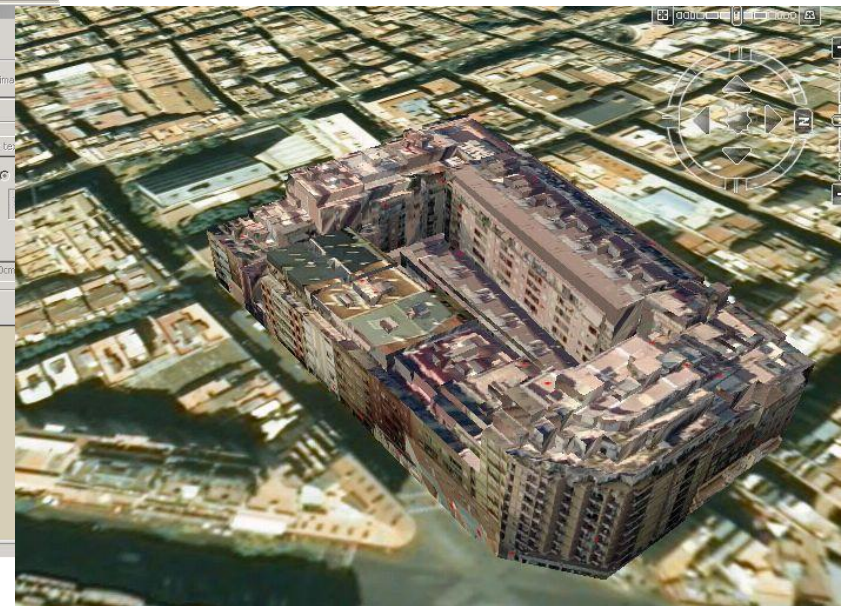
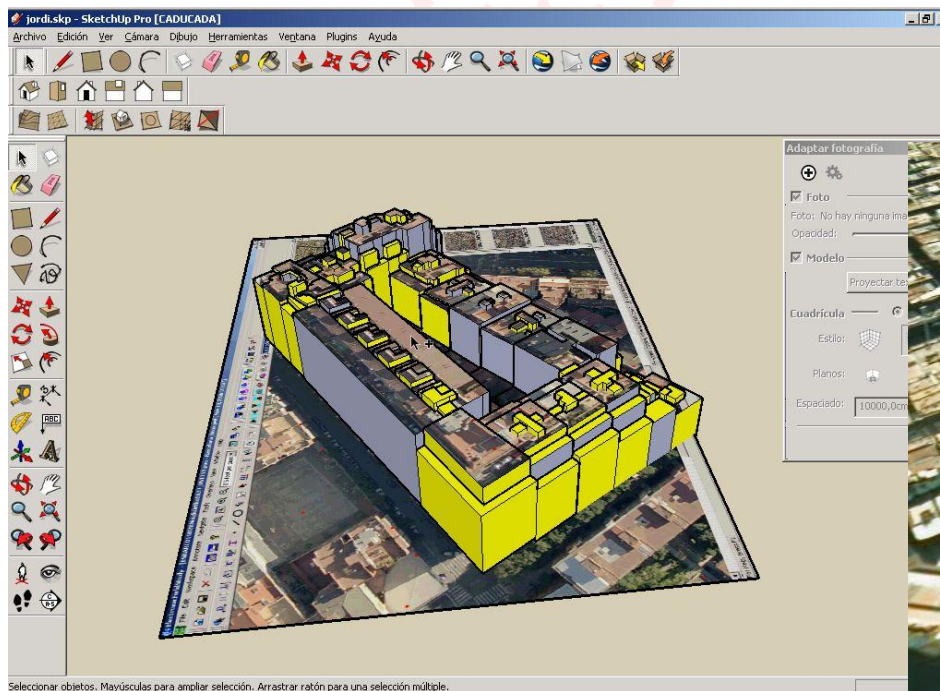
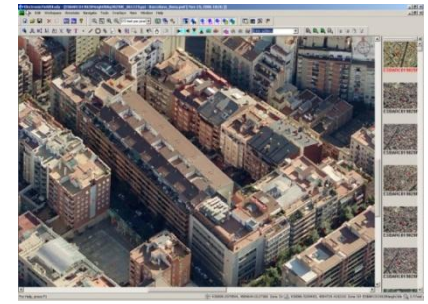
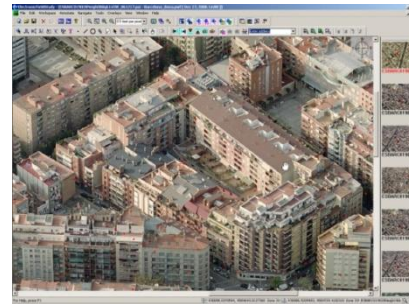
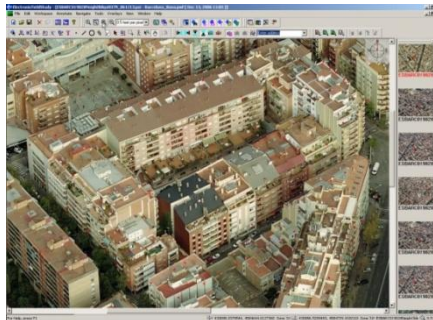
D'elements cartogràfics no derivats de grans escales, amb caràcter temporal i quan la seva necessitat ho justifiqui.



- SEGURETAT CIUTADANA**
- PREVENCIÓ I EXTINCIÓ D'INCENDIS**
- MONITORITZACIÓ DE LA CIUTAT PEL CONTROL DE CONTRATES**
- “VOL VIRTUAL” I ALTRES SERVEIS D'INTERNET**
- NOUS/CANVIS D'EDIFICACIÓ AMB EL LIDAR**
- “TEXTURA” DE LA MODELITZACIÓ 3D DE LA CIUTAT**

ALTRES

TEXTURA MODELITZACIÓ 3D DE LA CIUTAT



+ RESOLUCIÓ

+ PERIODICITAT

ALTRES PRODUCTES:

- OBLIQÜES

- LIDAR

- IMATGE ÚNICA (SATÈL·LIT)

- AUTOMATITZACIÓ DELS CANVIS



Gràcies per la seva atenció