



ICC
Institut Cartogràfic
de Catalunya

Distribució de l'ortofoto de Catalunya Productes

Assumpta Leonart. Responsable de Formació





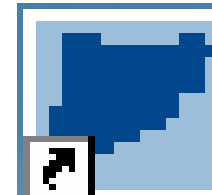
Accés a la cartografia ortofotogràfica de l'ICC

Accés a la
cartografia
ortofotogràfica
de l'ICC

Centre d'atenció al públic



VisOrto

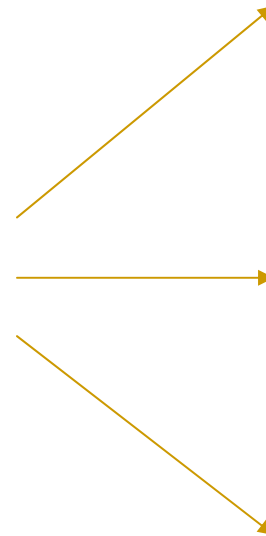


Internet



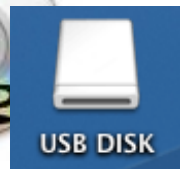


Centre
d'atenció al
públic





Centre
d'atenció al
públic.
Cartografia
digital



full



mapa a la carta



Lliurament
d'informació
digital (full)

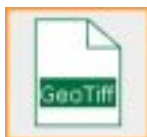


- + fitxer de text: metadades, en format MIGRA
- + fitxer XML: metadades segons l'especificació ISO 19115:2003/Cor. 1:2006
- + fitxer .tfw: paràmetres de georeferenciació de la imatge



- + fitxer de text: metadades en format MIGRA
- + fitxer XML: metadades segons l'especificació ISO 19115:2003/Cor. 1:2006
- + fitxer .sdw: paràmetres de georeferenciació de la imatge

Lliurament
d'informació
digital (mapa a
la carta)



- + fitxer **.tfw**: paràmetres de georeferenciació de la imatge
- + fitxer **.pdf** amb la informació complementària que habitualment és a la caràtula, relativa als fulls inclosos parcialment al mapa a la carta



- + fitxer **.pdf** amb la informació complementària que habitualment és a la caràtula, relativa als fulls inclosos parcialment al mapa a la carta



Centre
d'atenció al
públic.
Cartografia en
paper



full



mapa a la carta





Lliurament d'informació en paper (mapa a la carta)

Lliurament
d'informació
en paper
(mapa a la
carta)

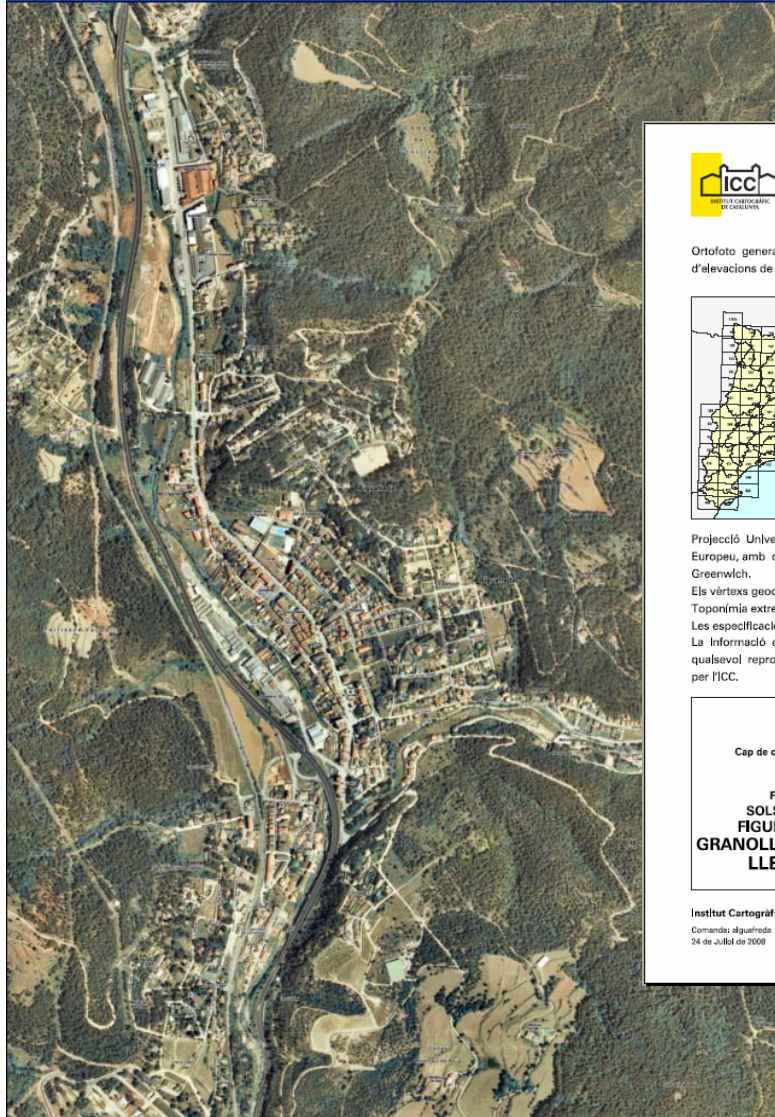


- + full DIN-A4 amb la informació complementària que habitualment és a la caràtula, relativa als fulls inclosos parcialment al mapa a la carta
- + marc: títol, malla de coordenades, escala



Lliurament d'informació en paper (mapa a la carta)

Lliurament
d'informació
en paper
(mapa a la
carta)



Ortofotomapa de Catalunya 1:5 000

Ortofoto generada aplicant tècniques de rectificació digital d'imatges a partir de la base de dades d'elevacions de Catalunya.

Full	Data de vol
1.	281-167 Juny 2006
2.	281-168 Juny 2006

Versió	Edició
1.	5,0 Setembre 2007
2.	5,0 Setembre 2007

Projectió Universal Transversal Mercator (UTM), fus 31, sobre l'el·lipse Internacional i datum Europeu, amb origen d'altituds al nivell mitjà del mar a Alacant i origen de longituds al meridà de Greenwich.
 Els vèrtexs geodèsics provenen de la base de vèrtexs de l'ICC.
 Toponímia extreta de la base toponímica de l'ICC.
 Les especificacions tècniques es poden consultar a <http://www.icc.cat>.
 La Informació de l'Ortofotomapa de Catalunya 1:5 000 és protegida per la Llei. Es prohibeix qualsevol reproducció total o parcial, per qualsevol mitjà, si no ha estat expressament autoritzada per l'ICC.

Retolació

<p>Cap de comarca</p> <p>0-700 hA</p> <p>701-1.000 hA</p> <p>1.001-1.500 hA</p> <p>1.501-2.000 hA</p> <p>2.001-3.000 hA</p> <p>3.001-4.000 hA</p> <p>4.001-5.000 hA</p>	<p>Cap de municipi</p> <p>Arrell</p> <p>Rasquera</p> <p>Ponts</p> <p>Súria</p> <p>Manlleu</p> <p>Rubí</p> <p>Badalona</p>	<p>Municipi</p> <p><i>(Punt Aeri)</i></p> <p>Edificacions</p> <p>Districte</p> <p>Altres unitats de població</p> <p>Indret, paratge</p> <p>Espai protegit</p> <p>Pic, cim, turó</p> <p>Massís, serra</p> <p>Pla, vall, coll</p> <p>Riu, pantà, font</p>
--	--	--

Institut Cartogràfic de Catalunya
Començat: algunhora
24 de juliol de 2009



Centre
d'atenció al
públic. Mapes
a la carta



Especificacions

Base topogràfica 1:5 000 (bt5m)

Comanda:

Títol:

Format:

Toponímia:

Format:

Mida (cm):

Orientació:

Plotter: Còpies:

Generació:

- Base topogràfica 1:5 000 (bt5m)
- Mapa topogràfic 1:10 000 (mt10m)
- Base topogràfica 1:25 000 (bt25m)
- Oritotemapa Color 1:5 000 (oco5m)
- Oritotemapa Color 1:25 000 (o25m)

Toponímia:

Format:

Mida (cm):

Orientació:





Centre
d'atenció al
públic. VisOrto

Visor d'Ortoimatges. Àmbit comarcal: Valles Oriental

Comarques i municipis Topònims Dades

Capes

- Comarques
- Municipis
- Tall 1:50 000
- Tall 1:25 000
- Tall 1:5 000
- Tall 1:2 000
- Ortofoto 1:5 000
- Ortofoto 1:25 000
- MTC 1:5 000
- MTC 1:50 000
- MTC 1:250 000

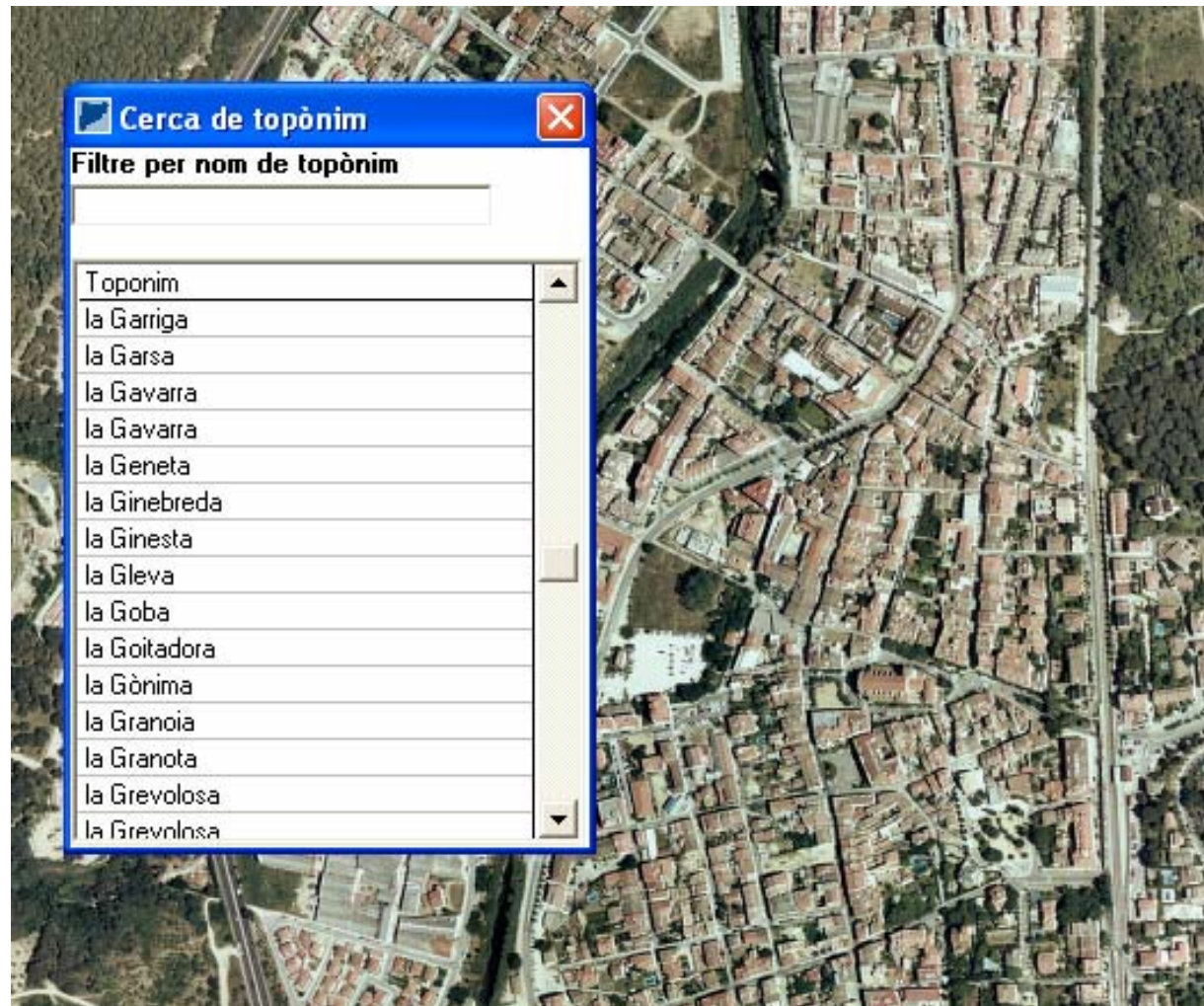
Actualitzar

X: 440658
Y: 4614888

200 400 600 (metres)

start Inbox - Microsoft Out... Visor d'Ortoimatges... Capes Microsoft PowerPoint... 11:11 AM

Centre
d'atenció al
públic. VisOrto





Centre
d'atenció al
públic. VisOrto

The screenshot displays the VisOrto application interface. The main window shows a topographic map of Vallès Oriental with a red semi-transparent overlay. Several panels are visible:

- Capes Panel:** A list of map layers with checkboxes for 'Comarques', 'Municipis', and various scales (1:50,000, 1:25,000, 1:5,000, 1:2,000, 1:50,000, 1:250,000).
- Comarques i municipis Panel:** A filter panel with a search box and a list of municipalities.
- Comarques i municipis (Clic) Panel:** A panel with a search box and a dropdown menu for selecting a comarca.
- Municipality List Table:** A table with columns for 'Municipi', 'Codi_inre', and 'Comarca'. The table lists various municipalities in Vallès Oriental.

At the bottom of the application, there is a status bar showing coordinates (X: 433350, Y: 4617603) and a scale bar (0 to 3000 metres). The Windows taskbar at the very bottom shows the Start button and several open applications including 'Inbox - Microsoft Out...', 'Visor d'Ortoimatges...', 'Comarques i municipis', 'Capes', and 'Microsoft PowerPoint...'.



Descàrregues
a través
d'internet

<http://www.icc.cat>



descàrrega full



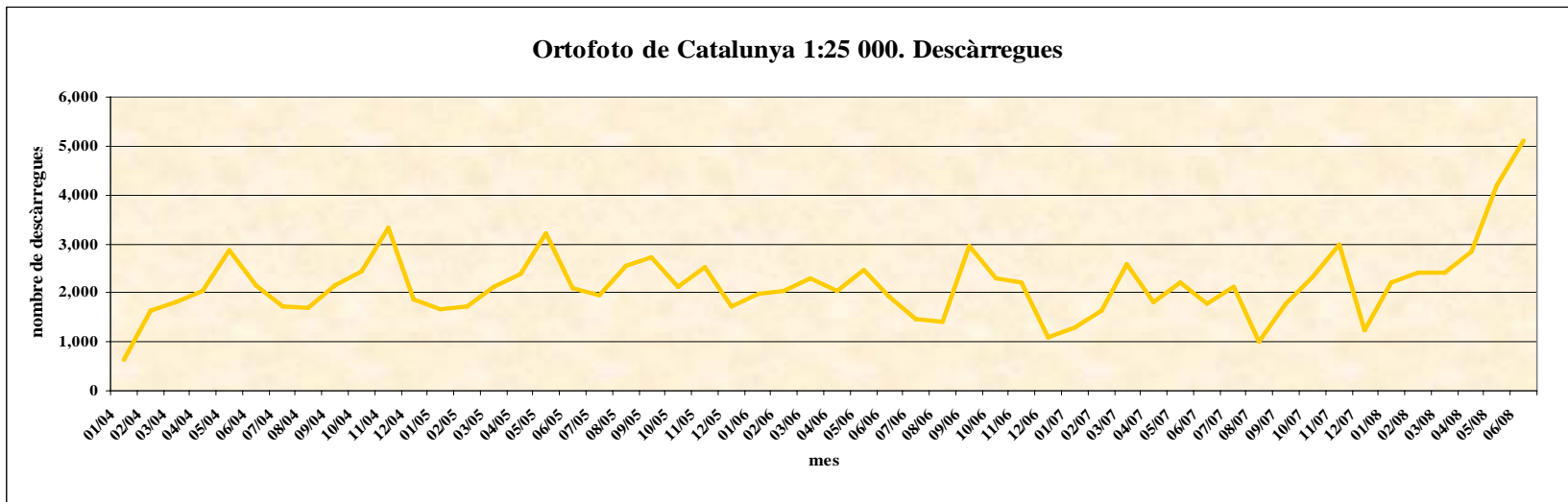
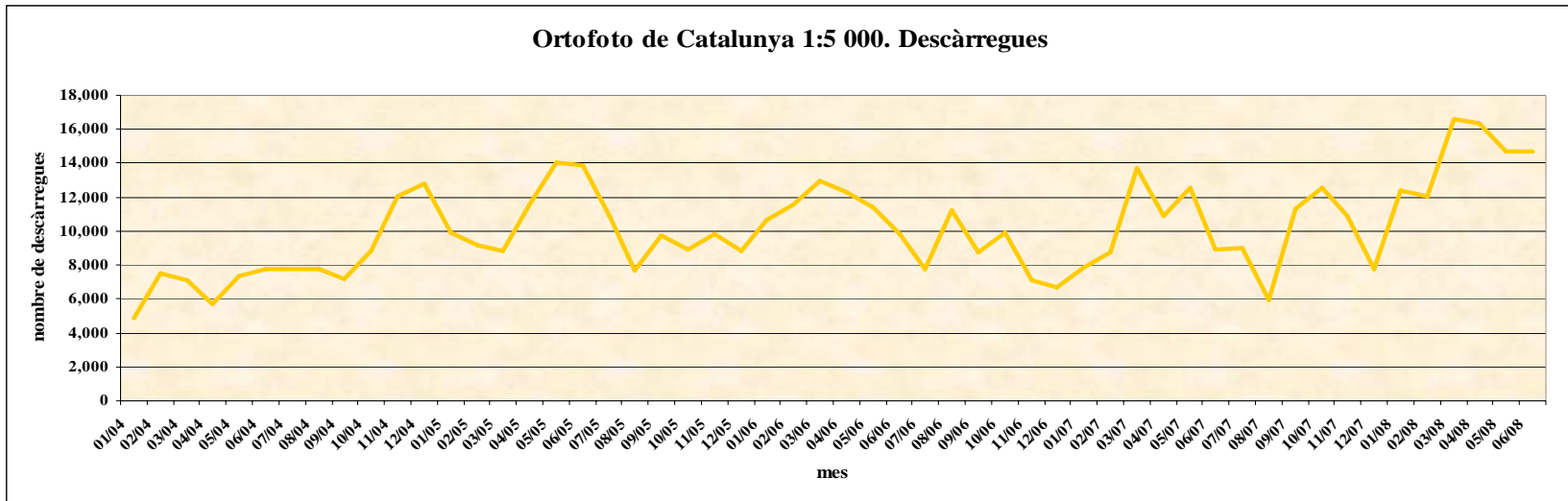
visualització





Descàrregues a través d'internet

Descàrregues
a través
d'internet





Descàrregues
a través
d'internet

Contacte | Agenda | Enllaços | Continguts del web | Preguntes freqüents | Registre

ICC
Institut Cartogràfic
de Catalunya

Cercador:

[Español](#) | [English](#)

[Inici](#) [Cartografia](#) [Geodèsia](#) [Cartoteca](#) [ICC](#)

Us trobeu a: [Inici](#) > [Cartografia](#) > Productes

Productes

- [Descàrrega de sèries](#)
Topogràfics 1:5.000, 1:10.000 i 1:25.000; Ortofotos 1:5.000 i 1:25.000
- [Fitxers complementaris de sèries](#)
- [Descàrrega de productes digitals](#)
- [Novetats](#)
- [Catàleg de productes 2007](#) ( 2,20 MB)

 Generalitat de Catalunya
Institut Cartogràfic de Catalunya

[Avís Legal](#) | [Sobre el web](#) | [Política ambiental i de seguretat i salut](#)
© 2008 Institut Cartogràfic de Catalunya



Descàrregues
a través
d'internet

http://www.icc.cat - ICC - Institut Cartogràfic de Catalunya - Microsoft Internet Explorer

Castellano English

Google Earth (3D) - Imprimeix - Enllaça

ICC
Institut Cartogràfic
de Catalunya

Per a descarregar fulls, feu clic sobre el punt en què esteu interessats

Cartografia de base

Topogràfica
 Imatge
 Geològica

Informació addicional

Fulls de la sèrie 1:5 000
 Fulls de la sèrie 1:10 000
 Fulls de la sèrie 1:25 000
 Fulls del MTN50

Eines de mesura

Utilitzeu la barra d'eines per dibuixar elements sobre el mapa i obtenir-ne les mesures.

Cercador

Introduïu el text de cerca:
Topònim. Exemple: Vic
UTM. Exemple: 438300, 4642360

Blanes

- Blanes
- ✘ Port de Blanes
- Blanes Vistamar
- Platja de Blanes
- Blanes Residencial

E (X) 372525.0 m
N (Y) 4730975.0 m
UTM 31N / ED30

0 40 80 km

Imatge satèl·lit 1:250.000
© Institut Cartogràfic de Catalunya

Internet



Descàrregues
a través
d'internet

The screenshot shows the ICC website interface in Microsoft Internet Explorer. The browser's address bar displays "http://www.icc.cat - ICC - Institut Cartogràfic de Catalunya - Microsoft Internet Explorer". The page header includes the ICC logo and name, along with language options for "Castellano" and "English".

The main content area features a large orthophoto of the town of Blanes, with a search panel on the left. The search panel includes the following sections:

- Per a descarregar fulls, feu clic sobre el punt en què esteu interessats**
- Cartografia de base**: Radio buttons for "Topogràfica", "Imatge" (selected), and "Geològica".
- Informació addicional**: Checkboxes for "Fulls de la sèrie 1:5 000", "Fulls de la sèrie 1:10 000", "Fulls de la sèrie 1:25 000", and "Fulls del MTN50".
- Eines de mesura**: Icons for various measurement tools and a text box stating "Utilitzeu la barra d'eines per dibuixar elements sobre el mapa i obtenir-ne les mesures."
- Cercador**: A search input field containing "Blanes" and a list of results:
 - Blanes**: Municipis: Blanes, Comarques: Selva.
 - Port de Blanes**: Blanes Vistamar, Platja de Blanes, Blanes Residencial.

The orthophoto itself shows a detailed view of the town and surrounding landscape. A scale bar at the bottom indicates 0, 0.4, and 0.8 km. The text "Ortofoto 1:25.000" and "© Institut Cartogràfic de Catalunya" is visible at the bottom right of the map area. The browser's status bar at the very bottom shows "Internet".



Descàrregues
a través
d'internet

http://www.icc.cat - ICC - Institut Cartogràfic de Catalunya - Microsoft Internet Explorer

Castellano English

Google Earth (3D) - Imprimeix - Enllaça

ICC
Institut Cartogràfic
de Catalunya

Per a descarregar fulls, feu clic sobre el punt en què esteu interessats

Cartografia de base

Topogràfica

Imatge

Geològica

Informació adicional

Fulls de la sèrie 1:5 000

Fulls de la sèrie 1:10 000

Fulls de la sèrie 1:25 000

Fulls del MTN50

Eines de mesura

Utilitzeu la barra d'eines per dibuixar elements sobre el mapa i obtenir-ne les mesures.

Cercador

Introduïu el text de cerca:
Topònim. Exemple: Vic
UTM. Exemple: 438300, 4642360

Blanes

Blanes
Municipis: Blanes.
Comarques: Selva.

Port de Blanes
Blanes Vistamar
Platja de Blanes
Blanes Residencial

Informació associada al punt: 483566.75,4614096.75

Coordenades:
UTM 31N (ED50): E 483566.75, N 4614096.75
Geogràfiques (ETRS89): Lon. 2° 48' 5.191" Lat. 41° 40' 35.84"

Cal estar registrat per a descarregar així: [Registreu-vos](#)

Sèrie	Full	Nom	Formats
Ortofoto 1:5 000	304-112	Blanes	sld
Base Topogràfica 1:5 000	304-112	Blanes	sld dgn exp dxf mmz
Mapa Topogràfic 1:10 000	152-56	Blanes	sld
Ortofoto 1:25 000	76-28	Blanes	sld
Base topogràfica 1:25 000	76-28	Blanes	sld dgn

Consulteu:
[Ajuda](#) [Especificacions Tècniques](#) [Condicions d'ús](#)

E (X) 483682.8 m
N (Y) 4614107.3 m
UTM 31N / ED50

0 40 80 m

Ortofoto 1:5.000
© Institut Cartogràfic de Catalunya

Internet



Mapes de
progrés

ICC Institut Cartogràfic de Catalunya

Visible | Activa

Visible | Activa

Límits administratius

- Comarques
- Municipis

Capes de referència (1:50.000)

- Vies principals
- Poblament

Talls

- Tall 1:50 000
- Tall 1:25 000
- Tall 1:10 000
- Tall 1:5 000
- Tall 1:2 000

Ortofotomapa de Catalunya

- 1:5 000 Color
- Dates vol 1:5 000 Color
- Dates edició 1:5 000 Color
- 1:25 000 IRC v.3
- 1:25 000 Color
- Dates vol 1:25 000 Color
- Dates edició 1:25 000 Color

Localització

Localització Mapa de referència Imprimir Llegenda / Capes Resum de producció Ajut



Distribució de
la cartografia
ICC.
Cronologia

Adquisició / descàrrega

- 1984-2003** Atenció presencial als centres d'atenció al públic (CAP).
 - 2002-2003** Venda de cartografia digital als CAP.
 - 2003** Distribució de cartografia digital als CAP.
 - Finals 2003** Descàrrega gratuïta a través d'internet (autoservei).
 - 2005** Distribució de cartografia topogràfica digital, mapes a la carta, als CAP.
 - 2007** Distribució d'ortos en format digital, mapes a la carta, als CAP.
 - Futur** Mapes a la carta, a través d'internet.
- Accés a edicions anteriors.

full en paper

full en
format digital

mapes a la carta
(cartografia contínua)

PRIMER GRAU DE LLIBERTAT
DEL USUARI

Visualització a internet

- 1999** Consulta de catàlegs de cartografia.
- 2001** Catalunya full a full. Visualització de la cartografia a partir de la cerca per topònim.
- 2003-2004** Vissir. Visualització de la cartografia en format continu (sense el tall per fulls) i descàrrega gratuïta en ràster i alta qualitat.
- 2008** Nova versió del Vissir.



Nomenclatura dels fitxers

Distribució estàndard

- El nom dels fitxers permet identificar el producte i proporciona informació sobre el contingut

Composició del nom:

- Màxim de 31 dígits
- Concatenació de parts fixes (en negreta) i de parts variables (entre <>)

Exemple per a una imatge orto 1:5 000:

of5m//v//<versió//<format-versió>//f//<id-full>//<codi-subconjunt>//<marc-referència>//r//<revisiócorrecció>//.<extensió>

of5m	Document cartogràfic
v	= versió
<format-versió>	Format del conjunt de dades (2 caràcters: <i>tf</i> per GeoTIFF i <i>sd</i> per MrSID) i canvis en la distribució del producte lligats al format d'implementació (1 caràcter)
f	Fase en què es troba el fitxer (f = final)
<id-full>	Identificador absolut (3 dígits per a la columna i 3 per a la fila)
<codi-subconjunt>	<i>sf</i> per a l'ortofotomapa, <i>st</i> per a l'ortofotomapa sense caràtula i <i>ss</i> per a l'ortofoto
<marc-referència>	<i>0</i> per a ED50 i <i>1</i> per a ETRS89
r	= revisió
<revisió-correcció>	Nombre de vegades que s'ha actualitzat la imatge (2 dígits) i nombre de revisions de la imatge una vegada distribuïda (1 dígit)
<extensió>	Format en què es lliuren les dades (3 dígits): <i>tif</i> i <i>tfw</i> per al format GeoTIFF i <i>sid</i> i <i>sdw</i> per al format MrSID

of5mv50sd0f243158ss0r050.sid



Ortofotomapa de Catalunya 1:5 000. Versions

Ortofotomapa
de Catalunya
1:5 000.
Versions

versió	tall	nombre fulls	color	any vol	escala vol	any edició	canvi de versió per
1.0	12x8	6.331	b/n	1983-1992	1:22 000	1985-1992	
2.0	8x8	5.496	b/n	1994-2000	1:32 000	1996-2002	tall, escala de vol
3.0	8x8	4.647	color	2000-2003	1:22 000	2002-2004	color, escala de vol
4.0	8x8	2.294	color	2004	1:30 000	2005	escala de vol, especificacions PNOA
5.0	8x8	6.278	color	2005-2007	digital	2006-2008	Càmera digital, imatge en 4 bandes (vol 2007), metadades