

Terremoto de Lorca, 11 mayo 2011

3 Monografies
tècniques

El Terremoto
de Lorca del 11
de Mayo de 2011

Informe de la inspección
y de los trabajos de
campo realizados

Barcelona, 2011



www.igc.cat

www.aeis-sismica.es

Visita técnica Hispano-Franco-Portuguesa

Visita realizada entre el 24 y 27 de mayo (2 semanas después del terremoto), con la colaboración del Instituto Geográfico Nacional (IGN) y de la Policía Municipal de Lorca

Participantes:

- Grupo AEIS:

A. Barbat, N. Lantada, M.L. Carreño, J. Valcárcel (UPC, Barcelona)
X. Goula, S. Figueras, J. Irizarry, A. Macau (IGC, Barcelona)

-Grupo SPES: R. Bairrao (LNEC, Lisboa)

-Grupo AFPS:

D. Combescure (F4E Barcelona)
M. Belvaux, D. Monfort (BRGM, Orleans)
S. Bremond (GEOTER, Marsella)
G. Verrhiest (ASN, Marsella)
C. Camares (GDS, Paris).



Terremoto de Lorca, 11 mayo 2011



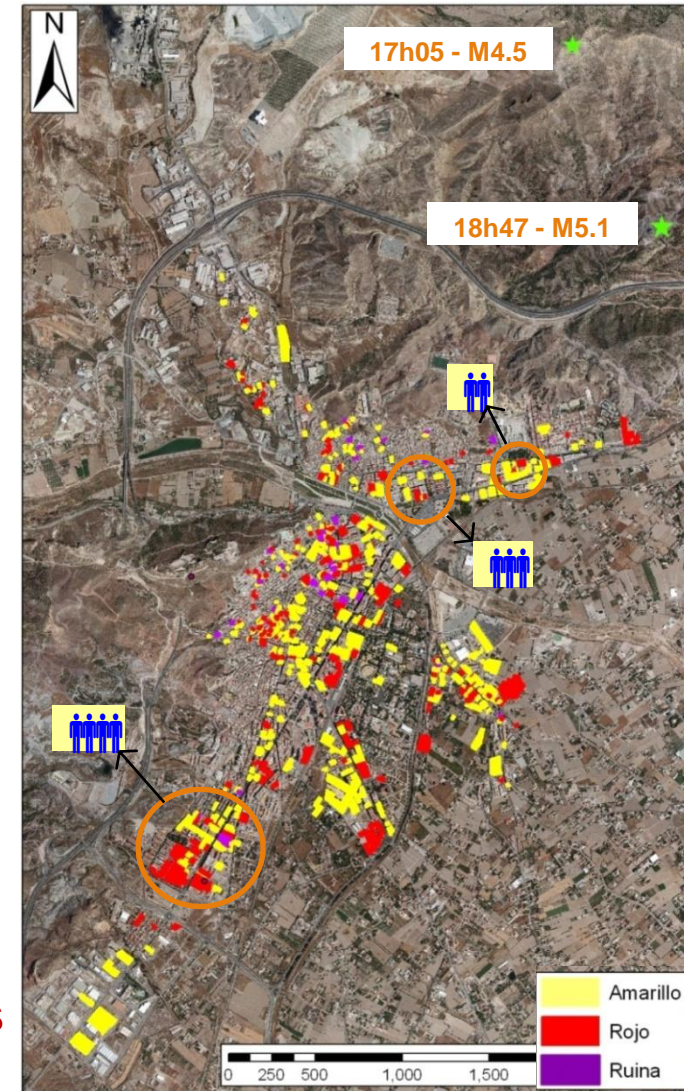
**Lorca: 60.000 habitantes
patrimonio histórico importante**

Dos sismos en la tarde del 11 de mayo de 2011

- Superficiales (2-3 km)
- Epicentros muy próximos al centro de la ciudad

Consecuencias:

- 9 víctimas, 300 heridos
- 10.000 personas sin hogar (4.000 en campamento de emergencia)
- 270 pacientes del hospital evacuados
- Un edificio colapsado
- 80% de los edificios de la ciudad con algún tipo de daño, varios de ellos en estado crítico
- Varios edificios de patrimonio gravemente dañados
- Varias escuelas cerradas, 6600 alumnos afectados



Aspectos sismológicos

Fuente sísmica y registros - X. Goula

Deformaciones co-sísmicas: SAR/GPS - T. Frontera

Efectos locales - S. Figueras

Daños observados

Edificios de hormigón armado - A. Barbat (UPC)

Patrimonio - J. Irizarry (IGC)

Hospitales y escuelas - J. Valcarcel (UPC)

Pausa

Estimación rápida del daño y su evolución posterior

Carmen Sandoval (Región de Murcia)

Planteamiento general de la reparación y del refuerzo de edificios

Ramón Álvarez (UPM e INTEMAC)

Mesa redonda: lecciones aprendidas

Carmen Sandoval, Ramón Álvarez, Alex Barbat, Rafael Blázquez, Didier Combescure y Xavier Goula

