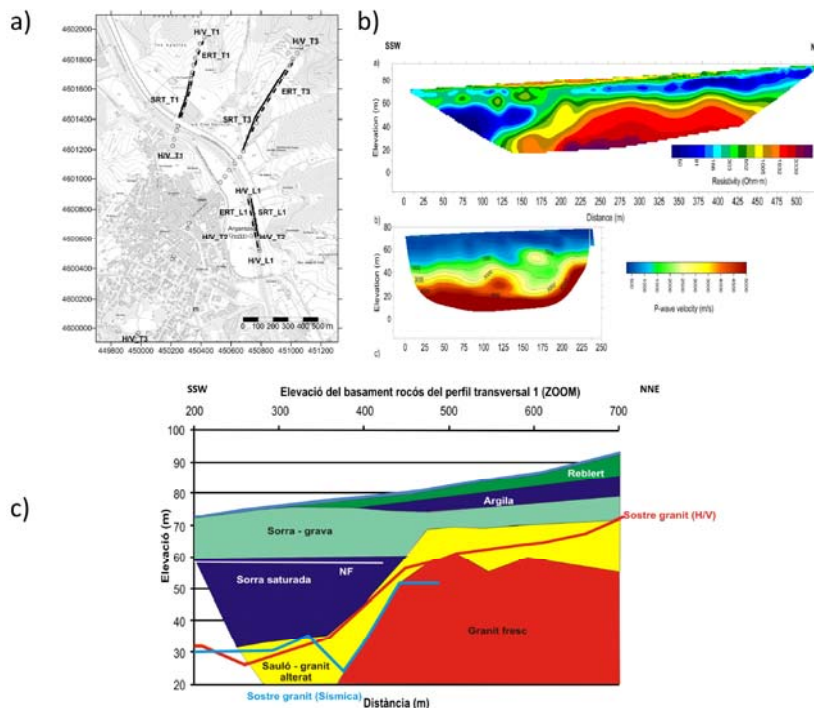


Estudio geofísico en la Riera de Argentona, 2008

- Proyecto** Estudio geofísico en una zona piloto (la riera de Argentona).
- Participantes** Unidad de Técnicas Geofísicas del IGC.
- Objetivo** Probar la eficacia de diferentes técnicas geofísicas en la determinación del grosor de la capa de sauló y/o materiales cuaternarios existentes por encima del basamento granítico no alterado.
- Técnicas** La tomografía sísmica de refracción, la tomografía eléctrica, la técnica del cociente espectral H/V de ruido sísmico y la audiomagnetotelúrica.
- Resultados** Se desarrolló una nueva metodología de trabajo para alcanzar un mejor conocimiento de la distribución litológica del subsuelo y una mejor detección del basamento rocoso. Se propuso su aplicación a otras zonas donde existe un contraste fuerte de parámetros físicos entre el relleno y el basamento rocoso.



- a) Mapa de localización de los perfiles geofísicos.
- b) Modelo final de tomografía eléctrica y sísmica.
- c) Interpretación esquemática del perfil T1. Base del granito - H/V (línea roja). Base del granito - sísmica (línea azul). Nivel freático - sísmica (línea blanca). Litologías - tomografía eléctrica (zonas con colores).

Publicación:

Benjumea B., Macau A., Gabàs, A., Bellmunt, F., Figueras S. and Cirés J., Integrated geophysical profiles and H/V microtremor measurements for subsurface characterization. Near Surface Geophysics, 2011, 9.