

Agenda ICC maig-juliol 2013



Agenda ICC maig-juliol 2013

JORNADES

Dijous, 16 de maig

International Course on
Management and Applied
Techniques in Cartography:
IC_Cartotechnology
9.00-12.30 hores
Sala d'Actes de l'ICC

Dijous, 23 de maig

Escales petites i mitjanes
avui: entre el paper i el web
9.00-12.30 hores
Sala d'Actes de l'ICC

Dijous, 6 de juny

La Cartoteca de Catalunya
com a centre de geoinfor-
mació històrica
9.00-12.30 hores
Sala d'Actes de l'ICC

Dijous, 20 de juny

Evolució de la IDEC: De
l'acumulació de dades als
serveis d'usuari final
9.00-12.30 hores
Sala d'Actes de l'ICC

Dijous, 27 de juny

Aplicacions lidar
9.00-12.30 hores
Sala d'Actes de l'ICC

Dijous, 11 de juliol

Geoinformació
per a periodistes
9.00-12.30 hores
Sala d'Actes de l'ICC

Dijous, 18 de juliol

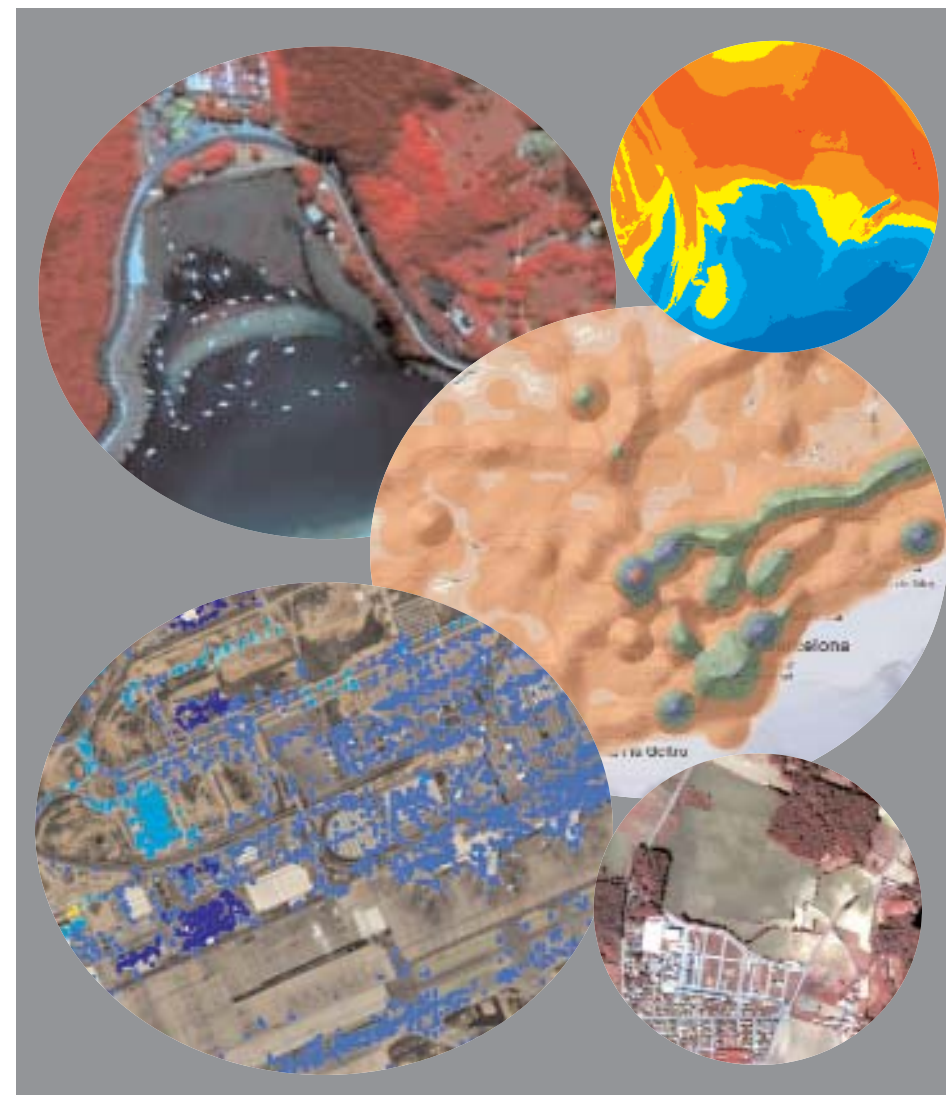
Modelització 3D: Ciutats
i territori
9.00-12.30 hores
Sala d'Actes de l'ICC

HOSTATJAMENT D'ACTES

Jornada d'Infoterra SGSA:
"Les constel·lacions
de satèl·lits d'OT d'Astrium
GEO i les seves aplicacions
cartogràfiques"
Dimecres, 8 de maig

Seminari ESRI: "El papel de
ArcGIS for Desktop en la
plataforma ESRI"
Dimarts, 28 de maig

FME 2013 World Forum
Dilluns-dimarts, 3 i 4 de juny



Per conèixer les darreres actualitzacions de l'agenda
de l'ICC cal que us connecteu a:

<http://www.icc.cat/cat/Home-ICC/Recerca-i-docencia/Esdeveniments>

Institut Cartogràfic de Catalunya

Parc de Montjuïc - 08038 Barcelona - Tel. (+34) 93 567 15 00 - Fax 93 567 15 67

La inscripció a qualsevol de les Jornades cal que es faci mitjançant el web de l'ICC: www.icc.cat

v.1 - 16 abril 2013
v.2 - 15 maig 2013
v.3 - 23 maig 2013
v.4 - 3 juny 2013
v.5 - 4 juny 2013
v.6 - 1 juliol 2013



Maig 2013

DI	Dm	Dmc	Dj	Dv
		1	2	3
6	7	8 Jornada Infoterra SGSA	9	10
13	14	15	16 International Course on Management and Applied Techniques in Cartography: IC_Cartotechnology	17
20	21	22	23 Escales petites i mitjanes avui: entre el paper i el web	24
27	28 Seminari ESRI	29	30	31

Juny 2013

DI	Dm	Dmc	Dj	Dv
3 FME 2013 World Forum	4 FME 2013 World Forum	5	6 La Cartoteca de Catalunya com a centre de geoinformació històrica	7
10	11	12	13	14
17	18	19	20 Evolució de la IDEC: De l'acumulació de dades als serveis d'usuari final	21
24	25	26	27 Aplicacions lidar	28

Juliol 2013

DI	Dm	Dmc	Dj	Dv
1	2	3	4	5
8	9	10	11 Geoinformació per a periodistes	12
15	16	17	18 Modelització 3D: Ciutats i territori	19
22	23	24	25	26
29	30	31		

JORNADA

International Course on Management and Applied Techniques in Cartography: IC_Cartotechnology

Sala d'Actes de l'ICC

Dijous, 16 de maig de 2013**9.00-12.00 hores**

Una de les apostes de futur de les empreses que generen dades, productes i serveis a partir de tecnologies de la geoinformació, com és el cas de l'ICC, és clarament la transferència de tecnologia i el coneixement amb d'altres actors de la nostra societat. Les anomenades "Smart Cities" representa avui en dia un dels principals pols d'atracció i transferència en aquest sentit.

Entre les activitats que l'ICC desenvolupa, l'IC_Cartotechnology és un instrument de capacitació, certificat per la UPC i recolzat per la Secretaria General d'Universitats, per a fer realitat aquesta transferència de coneixement, i generant networking internacional per a iniciatives, programes i projectes de futur.

Programa

9.00-9.30	Lliurament d'acreditacions als assistents
9.30-10.00	Benvinguda i presentació de la jornada Jordi Corbera, cap del Centre de Suport del PCOT
10.00-10.30	Programa i objectius. Presentació del web Raquel Serrano, CS PCOT
10.30-11.00	IC_Cartotechnology: Avantatges per a l'empresa Jordi Corbera
11.00-11.30	Debat i qüestions
11.30-12.00	Conclusions

**CS PCOT****Seu**

Institut Cartogràfic de Catalunya
Parc de Montjuïc
Barcelona
Tel. 93 567 15 00

Inscripció

Atès l'aforament limitat de la Sala, és indispensable INSCRIURE'S al més aviat possible mitjançant el web de l'ICC.

www.icc.cat

Escales petites i mitjanes avui: Entre el paper i el web

Sala d'Actes de l'ICC

Dijous, 23 de maig de 2013

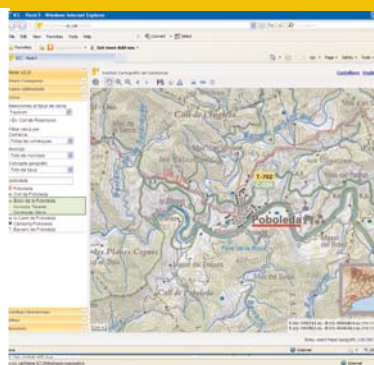
9.00-12.30 hores

L'ICC com a productor i servidor d'informació territorial ofereix les dades geogràfiques en diferents suports, ja sigui en paper o en digital, entre el quals hi ha el web. Són dues alternatives força diferents de visualitzar, operar, contextualitzar i percebre el territori lligades, però, pels elements que s'hi representen.

En la jornada es vol donar a conèixer la geoinformació dels mapes topogràfics de l'ICC, la seva estructura i el grau d'actualització en el seu format d'origen, i també els productes disponibles i previstos al web, ja siguin vectorials o ràster. La presentació es fa en base als continguts propis de les escales de publicació 1:25 000, 1:50 000, 1:100 000, 1:250 000, 1:500 000 i més petites.

Programa

9.00-9.30	Recepció i lliurament d'acreditacions
9.30-9.45	Benvinguda i presentació de la jornada: Els mapes avui: accés i aplicabilitat de la informació
9.45-10.15	Isabel Ticó, cap de l'Àrea de Cartografia Productes i continguts cartogràfics Francisco Campo, cap de la Unitat de Sèries Cartogràfiques
10.15-10.45	Continguts toponímics Miquel Parella, responsable de Toponímia
10.45-11.15	Informació i percepció: utilització dels mapes al web Jordi Guimet, cap del CS IDEC
11.15-11.45	La cartografia en l'activitat de l'Observatori del Paisatge Jordi Grau, Observatori del Paisatge
11.45-12.30	Debat i qüestions



Cartografia

Seu

Institut Cartogràfic de Catalunya
Parc de Montjuïc
Barcelona
Tel. 93 567 15 00

Inscripció

Atès l'aforament limitat de la Sala, és indispensable INSCRIURE'S al més aviat possible mitjançant el web de l'ICC.

www.icc.cat

La Cartoteca de Catalunya com a centre de geoinformació històrica

Sala d'Actes de l'ICC

Dijous, 6 de juny de 2013

9.00-12.30 hores

La Cartoteca de Catalunya (CTC) de l'ICC aplega geoinformació de Catalunya i de tot el món de naturalesa molt diversa i en formats i suports ben diferents.

En aquesta sessió volem donar a conèixer quin tractament es fa de tota aquesta informació i de quina manera hi poden accedir els usuaris. Com a exemple d'ús de la geoinformació històrica es presenta un estudi sobre el setge de 1714 realitzat amb eines SIG per un investigador del Barcelona Supercomputing Center en col·laboració amb el grup de recerca DIDPATRI de la Universitat de Barcelona, que pren com a base mapes antics georeferenciats.

Programa

9.00-9.30	Lliurament d'acreditacions als assistents
9.30-10.00	Benvinguda i presentació de la jornada. Quina geoinformació històrica es pot trobar a la Cartoteca de Catalunya? Carme Montaner, cap de la CTC
10.00-10.30	Serveis als usuaris de la Cartoteca Rafael Roset, Noèlia Ramos, CTC
10.30-11.00	Exemples d'utilització de les geodades històriques de la Cartoteca Elisenda Ardèvol, CTC
11.00-11.30	L'aplicació de SIG a la recerca en humanitats: el setge de Barcelona de 1714 Xavier Rubio, Barcelona Supercomputing Center/DIDPATRI, UB
11.30-12.00	Debat i conclusions



Cartoteca de Catalunya

Seu

Institut Cartogràfic de Catalunya
Parc de Montjuïc
Barcelona
Tel. 93 567 15 00

Inscripció

Atès l'aforament limitat de la Sala, és indispensable INSCRIURE'S al més aviat possible mitjançant el web de l'ICC.

www.icc.cat

Evolució de la IDEC: De l'acumulació de dades als serveis d'usuari final

Sala d'Actes de l'ICC
Dijous, 20 de juny de 2013
9.00-12.30 hores

Els recursos actuals que dona accés la IDEC, més de 7 000 capes d'informació, més de 500 geoserveis, a més d'accés a imatges, dades de sensors, visualitzadors, etc. s'han complementat amb un conjunt d'aplicacions, desenvolupades pel CS IDEC, que faciliten la utilització, l'explotació i l'extracció de valor afegit dels esmentats recursos pels usuaris finals.

Les experiències i els casos concrets avalen la possibilitat i la conveniència de desenvolupar noves aplicacions, activitat en què les empreses de serveis poden ser particularment actives.

La Jornada vol presentar, per al seu coneixement i debat amb els interessats, els progressos i les perspectives de futur en aquest àmbit.

Programa

9.00-9.30	Lliurament d'acreditacions als assistents
9.30-10.00	Benvinguda i presentació de la jornada Jordi Guimet, cap del Centre de Suport IDEC
10.00-10.30	Aplicacions i eines per l'explotació dels recursos IDEC Víctor Pacual, CS IDEC
10.30-11.00	La plataforma de recursos: què ofereix avui Wladimir Szczerban, CS IDEC
11.00-11.30	Casos d'èxit
11.30-12.00	Debat i qüestions
12.00-12.30	Conclusions



CS IDEC

Seu
Institut Cartogràfic de Catalunya
Parc de Montjuïc
Barcelona
Tel. 93 567 15 00

Inscripció
Atès l'aforament limitat de la Sala, és indispensable INSCRIURE'S al més aviat possible mitjançant el web de l'ICC.

www.icc.cat

Aplicacions lidar

Sala d'Actes de l'ICC
Dijous, 27 de juny de 2013
9.00-13.30 hores

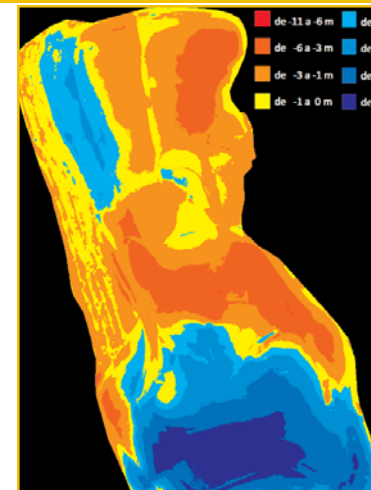
Fa 10 anys Catalunya a apostar per la tecnologia lidar inicialment per a dotar d'un sòlid model digital del terreny (MDT) de les nostres conques hidrogràfiques.

L'evolució de la tecnologia ha permès ampliar a tot el territori la cobertura de dades lidar, configurant un MDT inimaginable fa molt pocs anys, format per milers de milions de punts en un país com Catalunya.

Amb aquesta Jornada es pretén, més que presentar la tecnologia, apropar les aplicacions per a les quals les dades obtingudes amb el sensor lidar siguin utilitzades per a usuaris avançats en camps com ara l'estudi de la predicció d'aigua, la detecció de canvis (edificacions, línia litoral, dipòsits controlats de residus), aplicacions forestals, etc.

Programa

9.00-9.30	Lliurament d'acreditacions als assistents
9.30-9.35	Benvinguda i presentació de la jornada Julià Talaya, subdirector general adjunt
9.35-10.15	Tecnologia i visió de les aplicacions Wolfgang Kornus, cap de la Unitat de Fotogrametria
10.15-10.45	Predicció de l'aigua (IGC)
10.45-11.00	Pausa
11.00-11.45	Modelització i monitoratge del territori amb lidar (costa, models de ciutat per realitat virtual, ferrocarril i embassaments) Antoni Ruiz, ICC
11.45-12.15	Aplicacions forestals (CREAF)
12.15-12.45	Despreniments (UB)
12.45-13.15	Risc d'inundacions i PEFCAT-2 (GeoCat)



Fotogrametria
i teledetecció

Seu
Institut Cartogràfic de Catalunya
Parc de Montjuïc
Barcelona
Tel. 93 567 15 00

Inscripció
Atès l'aforament limitat de la Sala, és indispensable INSCRIURE'S al més aviat possible mitjançant el web de l'ICC.

www.icc.cat

Geoinformació per a periodistes

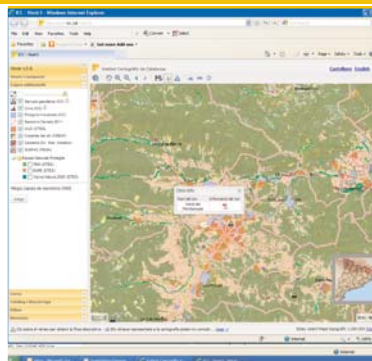
Sala d'Actes de l'ICC
Dijous, 11 de juliol de 2013
9.00-13.30 hores

L'ICC produeix i disposa de geoinformació actualitzada de Catalunya que els mitjans de comunicació poden estar interessats a utilitzar.

Aquesta jornada és adreçada específicament a periodistes, i l'objectiu és mostrar el tipus de geoinformació que l'ICC disposa, els mitjans de descàrrega i proposar als mitjans de comunicació acords per a la publicació d'aquesta geoinformació en el moment que els sigui necessària, mitjançant un sistema de cessió d'ús, amb l'agilitat que mereixen.

Programa

- 9.00-9.30 Recepció i lliurament d'acreditacions
- 9.30-10.30 Benvinguda i presentació de la jornada
Geoinformació disponible a l'ICC
I. Ticó, cap de l'Àrea de Cartografia, ICC
- 10.30-11.30 Geoinformació disponible al web de l'ICC.
Accés a la informació i descàrregues
D. Sánchez, cap de l'Àrea de Promoció i Gestió Comercial, ICC
- 11.30-11.50 Informació i accés a cartografia antiga de Catalunya i d'arreu del món
C. Montaner, cap de la CTC
- 11.50-12.30 Un lugar en el mundo
J. Serra, director d'Infografia i Il·lustració, La Vanguardia
- 12.30-13.10 El lugar de los hechos
R. Gràcia, cap d'Infografia, El Periódico
- 13.10-13.30 Ús de la geoinformació. Debat i qüestions
I. Ticó i D. Sánchez



Geoinformació

Seu
 Institut Cartogràfic de Catalunya
 Parc de Montjuïc
 Barcelona
 Tel. 93 567 15 00

Inscripció
 Atès l'aforament limitat de la Sala, és indispensable INSCRIURE'S al més aviat possible mitjançant el web de l'ICC.

www.icc.cat

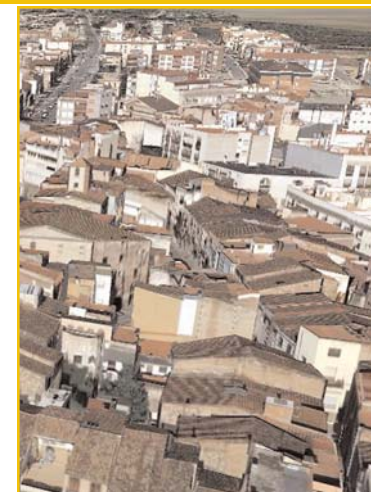
Modelització 3D: Ciutats i territori

Sala d'Actes de l'ICC
Dijous, 18 de juliol de 2013
9.00-12.30 hores

...

Programa

- 9.00-9.30 Lliurament d'acreditacions als assistents
- 9.30-10.00 Benvinguda i presentació de la jornada
Maria Pla, cap de l'Àrea de Bases
- 10.00-10.30 Ponència 1
Maria Pla
- 10.30-11.00 Ponència 2
- 11.00-11.30 Ponència 3. Cas d'èxit
- 11.30-12.00 Debat i qüestions
- 12.00-12.30 Conclusions



Bases

Seu
 Institut Cartogràfic de Catalunya
 Parc de Montjuïc
 Barcelona
 Tel. 93 567 15 00

Inscripció
 Atès l'aforament limitat de la Sala, és indispensable INSCRIURE'S al més aviat possible mitjançant el web de l'ICC.

www.icc.cat

HOSTATJAMENT D'ACTES

Jornada Infoterra SGSA: “Les constel·lacions de satèl·lits d'OT d'Astrium GEO i les seves aplicacions cartogràfiques”

Sala d'Actes de l'ICC

Dimecres, 8 de maig de 2013

Seminari ESRI: “El papel de ArcGIS for Desktop en la plataforma ESRI”

Sala d'Actes de l'ICC

Dimarts, 28 de maig de 2013

FME 2013 World Forum

Sala d'Actes de l'ICC

Dilluns-dimarts, 3-4 de juny de 2013

Seu

Institut Cartogràfic
de Catalunya
Parc de Montjuïc
Barcelona
Tel. 93 567 15 00

Cal posar-se
en contacte
amb les empreses
que organitzen l'acte.