



**EROSIÓ I INUNDACIÓ A LA
ZONA COSTANERA.
DINÀMIQUES, REPTES I GESTIÓ**

Barcelona - 18 OCTUBRE, 2007

**Implicacions per a la gestió i planificació estratègica.
Un tema d'integració**

**Andreu Ulied, Dr. Eng.CCiP,
Director MCRIT S.L.**

Pla Estratègic Litoral de Barcelona - Microsoft Internet Explorer

Fitxer Edita Visualització Preferits Eines Ajuda

Endarrere

Cerca Preferits

Adreça: \\Srvweb\mcr\lplalitoral\index.htm

Google

Go

Bookmarks 31 blocked

Check

Send to

Settings

PLA ESTRATÈGIC PER AL LITORAL METROPOLITÀ Edifici EL FAR c/Escar, 6-8 08039 T 932 217 457 F 932 215 456 elfar.forum@diba.es



Organització i àmbit Documents del Pla Plans i projectes Estudis i Informació Recull de notícies Enllaços

Documentació
(en revisió fins 1-5-2006)

Propostes estratègiques...
Estratègies locals...
Estratègies sectorials...
Diagnosi del litoral...
Informació...
Metodologia de treball...

PROPOSTES ESTRATÈGIQUES

- Síntesi problemes
- Escenari tendencial
- Visions sobre el futur del litoral metropolità
- El model territorial: reforçar l'estructura nodal
- Propostes estratègiques**

ESTRATÈGIES LOCALS
Per municipi (Text/Mapes/Dades)

- Malgrat de Mar (txt|mp|xls)
- Santa Susanna (txt|mp|xls)
- Pineda de Mar (txt|mp|xls)
- Calella (txt|mp|xls)
- Sant Pol de Mar (txt|mp|xls)
- Canet de Mar (txt|mp|xls)

Treballs específics

» **Treballs específics sobre el litoral metropolità**



Treballs realitzats per l'equip de Barcelona Regional sobre fons marins litorals, aigües marines litorals i morfologia costanera.

Veure treballs

Jornades i tallers

» **Gestió integrada del litoral de la Regió Metropolitana de Barcelona**
(13/07/2005)



La gestió integrada és una de les necessitats urgents per als agents que treballen en l'àmbit del litoral.

Representants institucionals, experts i responsables de projectes que tenen com a eix vertebrador la gestió integrada van participar en la jornada a l'auditori del FAR. La sessió va comptar amb uns 80 assistents, i va ser inaugurada per Joan Llorc, Director General d'Urbanisme, del Departament de Política Territorial i Obres Públiques, de la Generalitat.

programa | acta jornada

» **Perspectives urbanístiques per al litoral de la Península**



L'Associació Pla estratègic litoral aprova les seves Propostes estratègiques

El plenari de l'Associació Pla estratègic litoral, presidit per Joan Clos, Alcalde de Barcelona i President del Consell General de l'Associació, i Maite Arqué, Alcaldessa de Badalona, i Presidenta de la Comissió Delegada de l'Associació, va aprovar les *Propostes estratègiques* resultants dels treballs tècnics d'aquest Pla.

Van assistir a la presentació, celebrada al novembre a l'Auditori del Consorci EL FAR, representants dels 27 municipis del litoral de la Regió Metropolitana de Barcelona, i representants de les institucions i entitats adherides al Pla estratègic. En representació de la Generalitat, va assistir a l'acte Joan Ganyet, Director

Notícia del litoral



Indicadors estratègics



Perfils municipals



Bases de dades



Mapes interactius



SIG Litoral



Plans de gestió integral de litorals al món



Fet

Intranet local

Maresme 2015 - Microsoft Internet Explorer

Fitxer Edita Visualització Preferits Eines Ajuda

Endarrere Avançat Recarregar Guardar Imprimir Cercar Preferits

Adreça http://www.maresme2015.com/index.htm

Google Go 31 blocked Check Send to Settings

Plaestràtegic Maresme 2015

CONSELL COMARCAL DEL MARESME

QUÈ ÉS MARESME 2015?

- Quin Maresme volem?
[Una visió de futur]
- Guanyant el futur
[Una estratègia]
- Entre tots
[Un consens participatiu]
- Tot plegat
[Una planificació concurrent]
- Més que paraules
[Un compromís]
- Mecanismes de participació
[...]
- Òrgans de govern
[...]
- Organització
[...]

DIAGNOSIS MUNICIPALS

- Vall de la Tordera
 - Palafolls
 - Tordera*
- Maresme Nord
 - Arenys de Mar
 - Arenys de Munt
 - Calella *
 - Canet de Mar
 - Malgrat de Mar
 - Pineda de Mar
 - Sant Cebrià de Vallalta*
 - Sant Iscle de Vallalta*
 - Sant Pol de Mar
 - Santa Susanna*
- Maresme Central
 - Argentera
 - Cabrera de Mar
 - Caldes d'Estrac*

DESTAQUEM

CONSELL COMARCAL DEL MARESME

El Maresme vol «aprofitar-se» de la seva proximitat a Barcelona

DOCUMENTS FINALS DEL PLA

- Estratègies**
 - Propostes estratègiques
 - Síntesi de propostes
- Participació**
 - Jornades i tallers
 - Debats d'experts
 - Debats territorials
 - Debats estratègics
 - Entrevistes a líders
- Anàlisi**
 - Material per al debat
 - Diagnòsis sectorials
 - Informes municipals
 - Treballs preparatoris
 - Model territorial
 - Articles d'experts
- Comunicació**
 - Material de comunicació
 - Presentació del Pla
 - Resultats de la participació
 - El ferrocami i la façana marítima
 - Les rieres
 - Els laterals de l'autopista
 - Ordenació dels hivernacles
 - Nodes de nova centralitat
 - Camps i construcció

Fet Intranet local







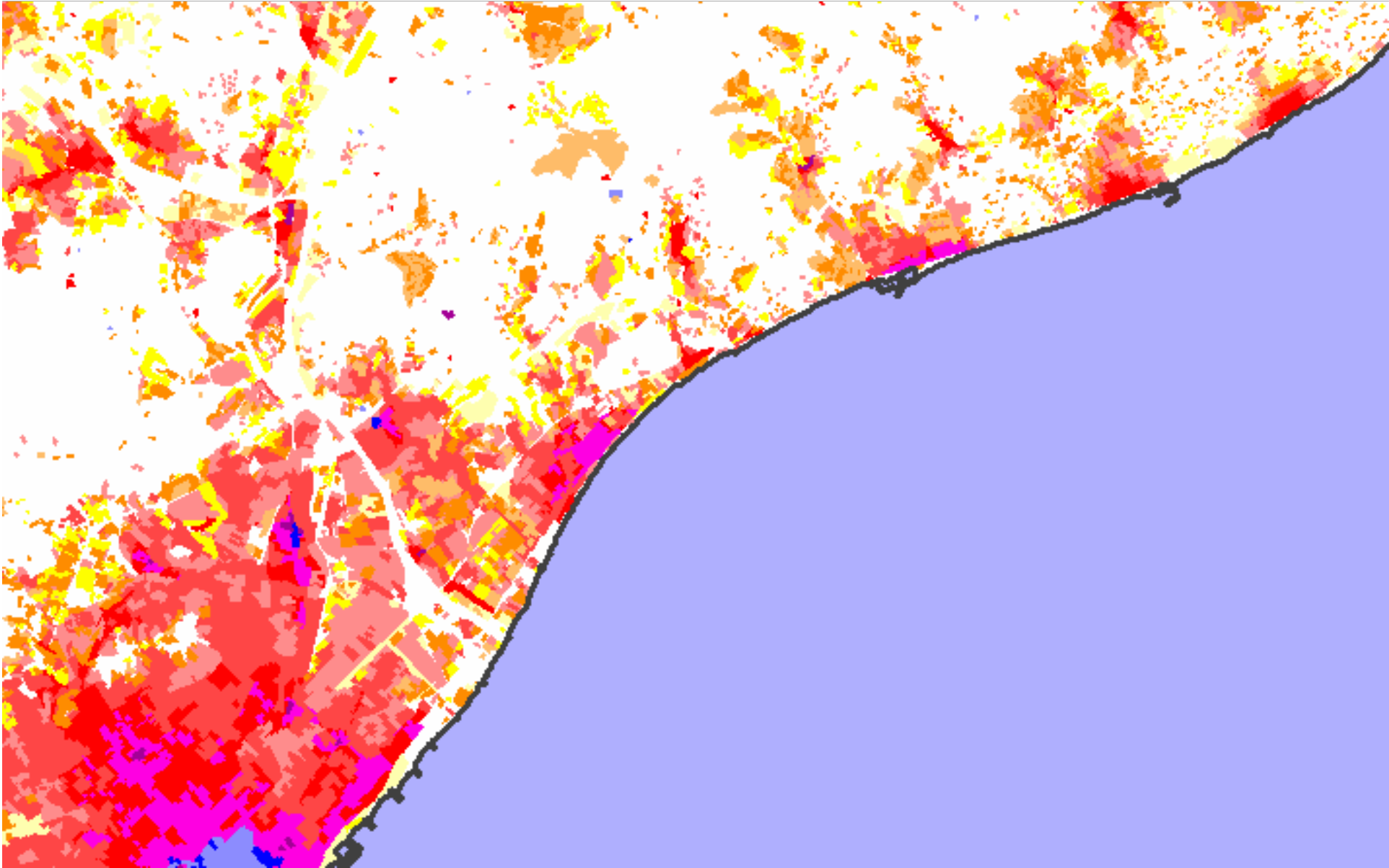






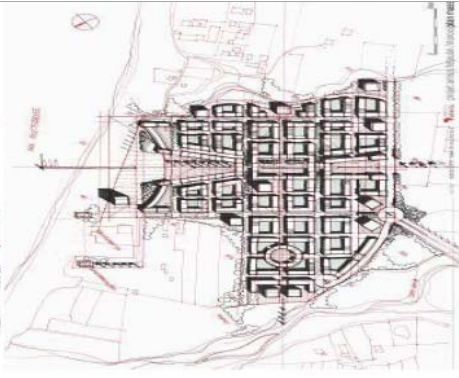


Estratègies de renovació del litoral





Estratègies de renovació del litoral









Badalona

Escoles Pies d'Alella. Casa del Governador, 1918





Escoles Pies d'Alella







Cabrera

902 196 825

Benvinguts

RESIDENCIAL
**CASA
DEL MAR**



Sant Pere de Ribes



Caldes d'Estrac - Llavanes





Estratègies de renovació del litoral







Malgrat de Mar

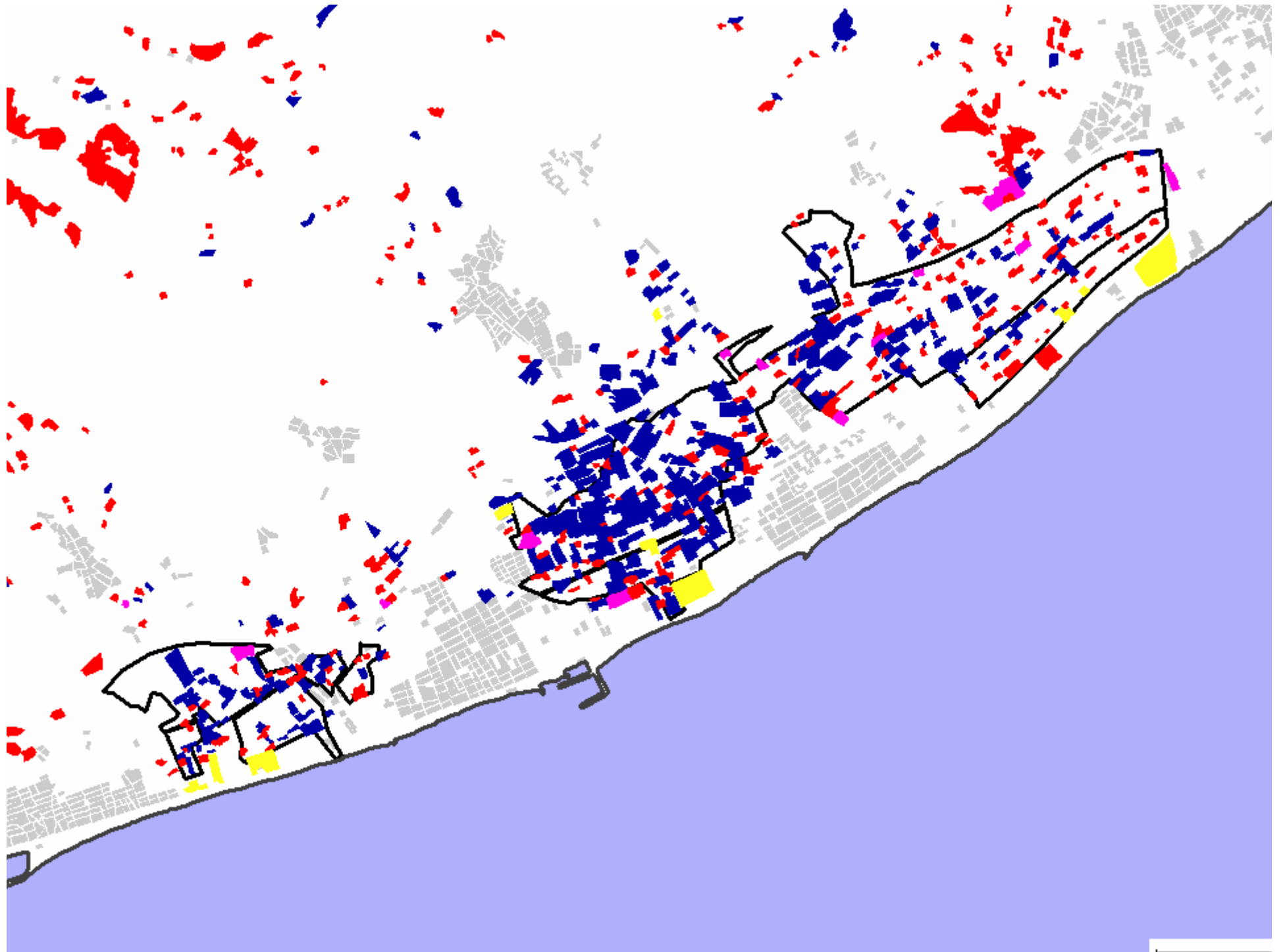


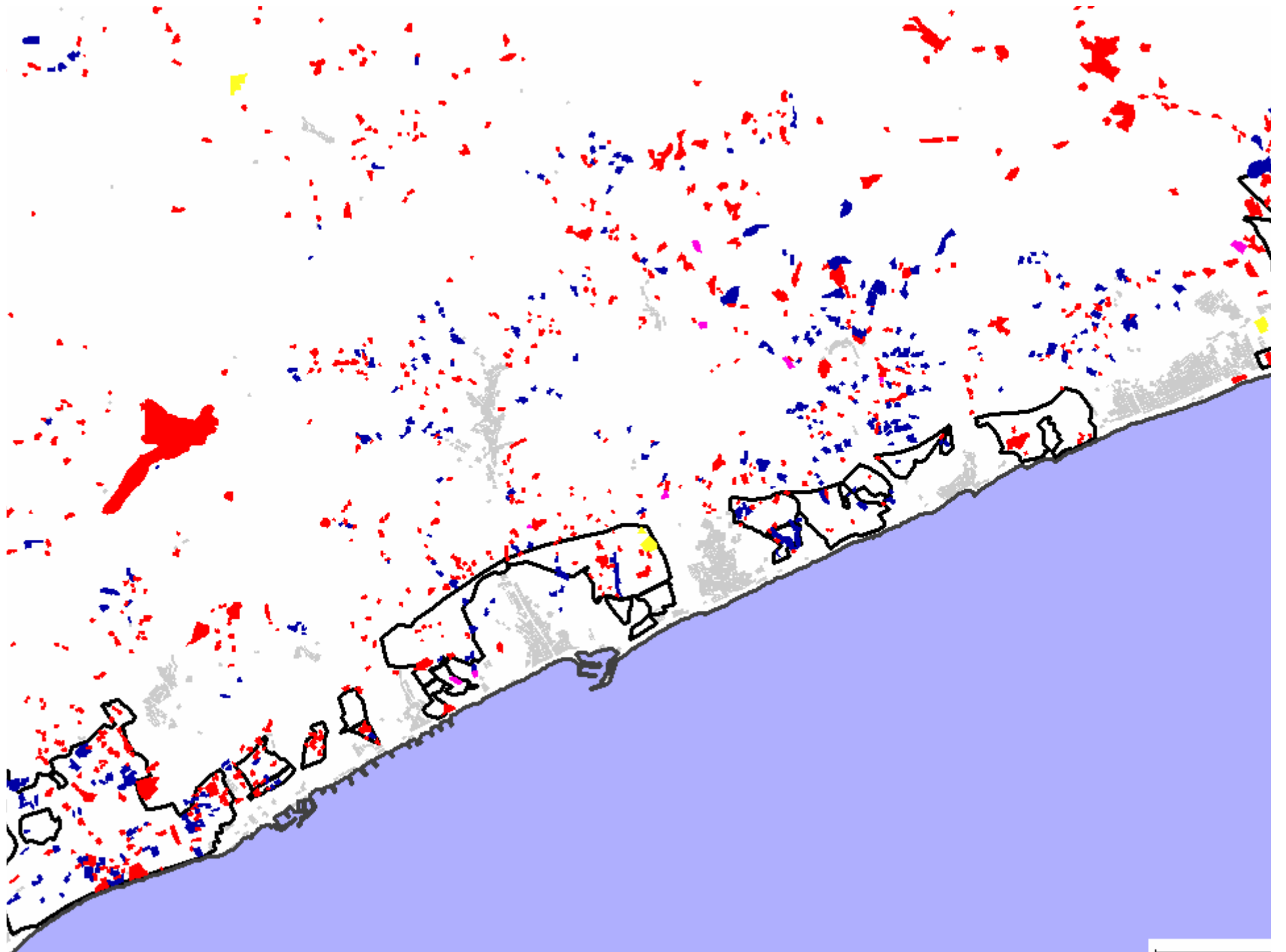
Estratègies de renovació del litoral

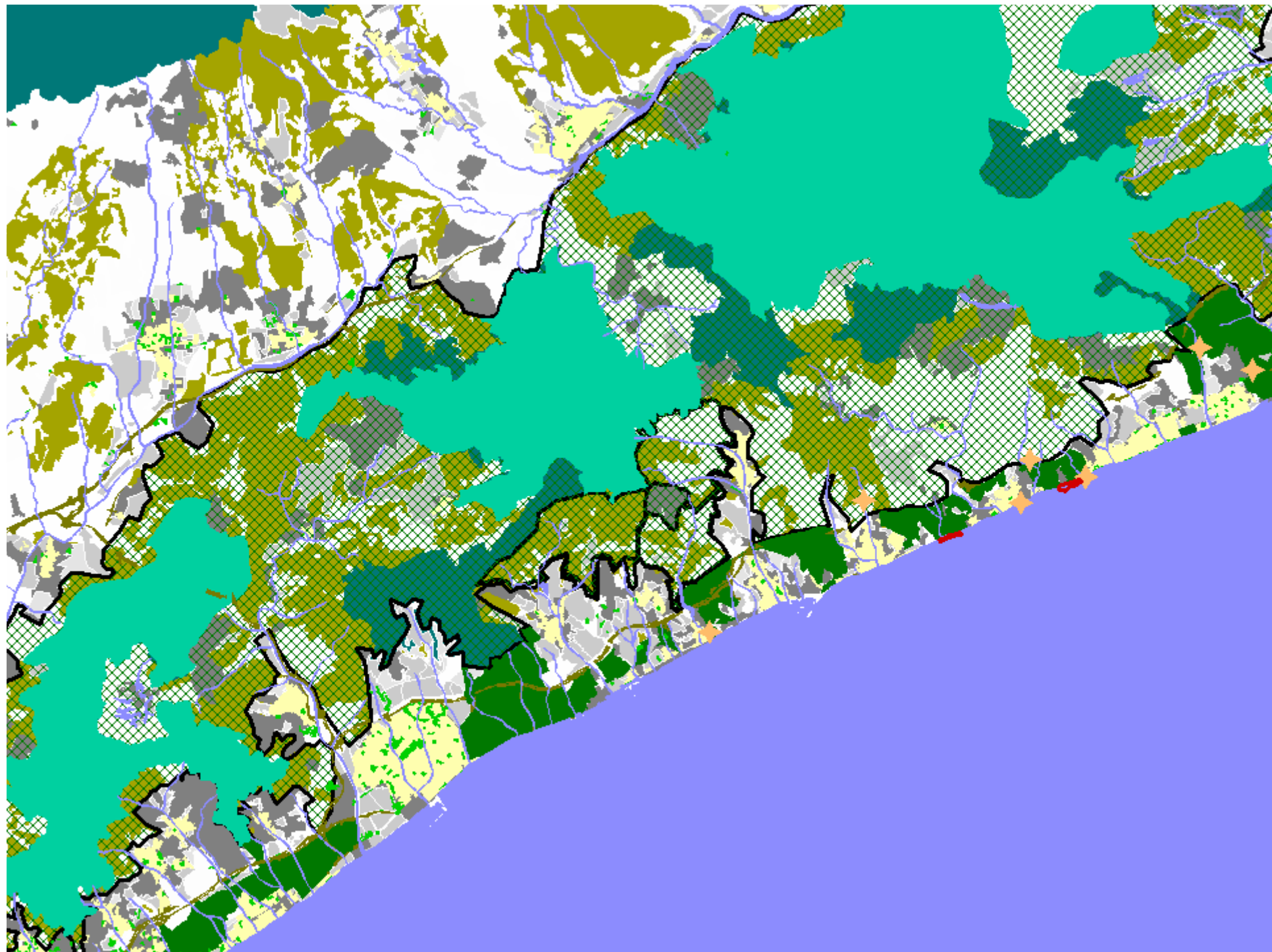














Cabrera de Mar







Sant Adrià de Besòs





Cabrera de Mar



Cabrera de Mar





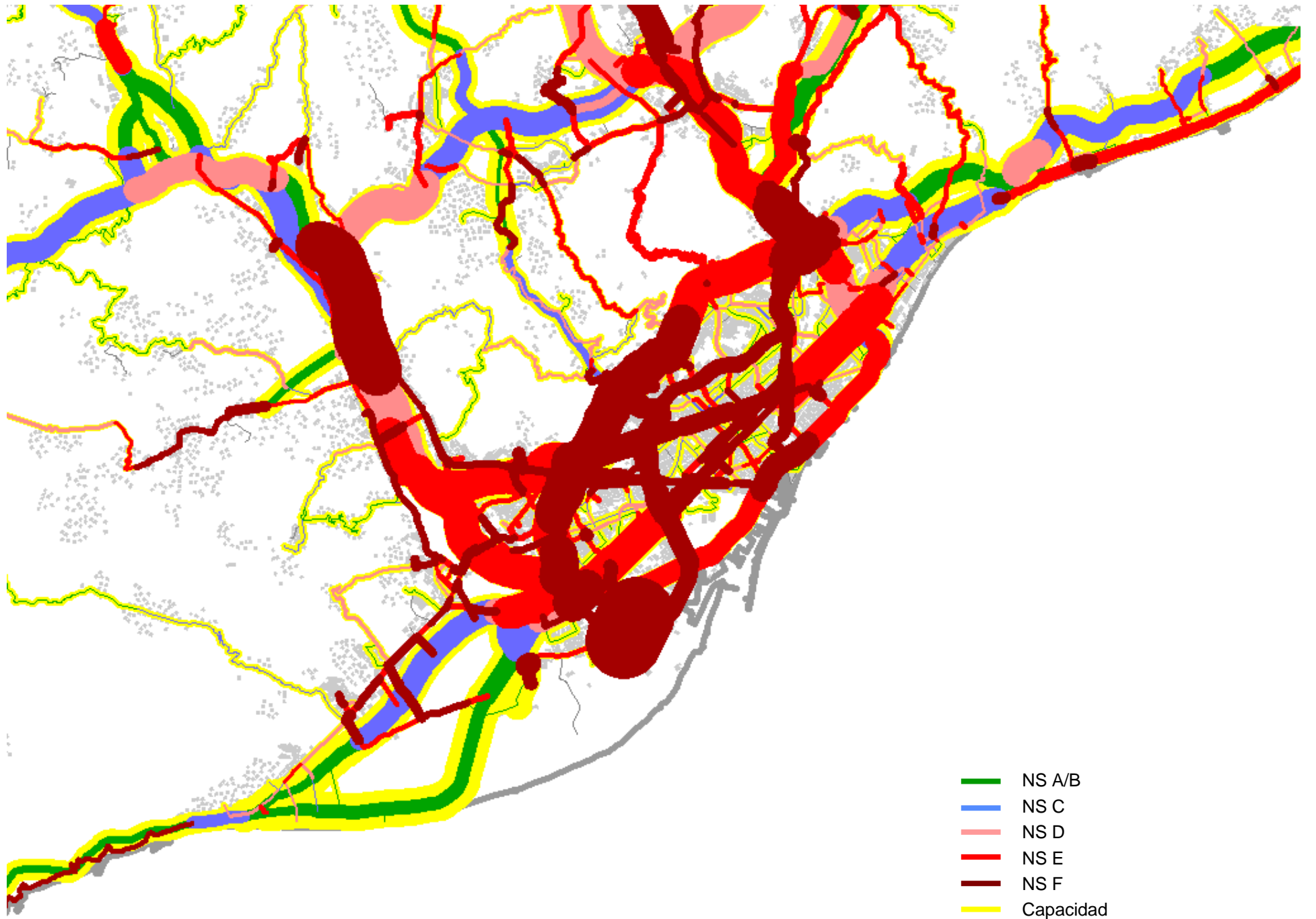


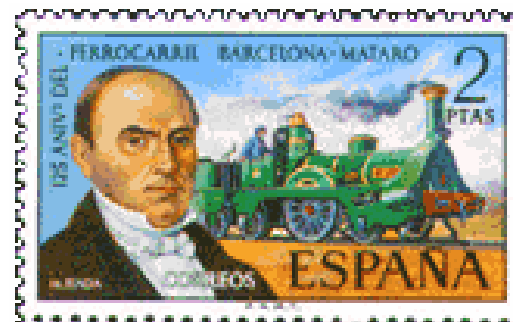
Cubelles







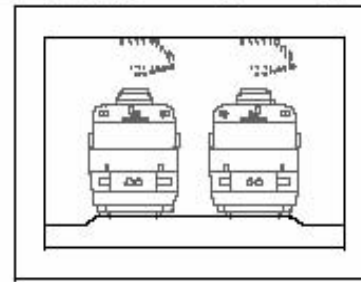
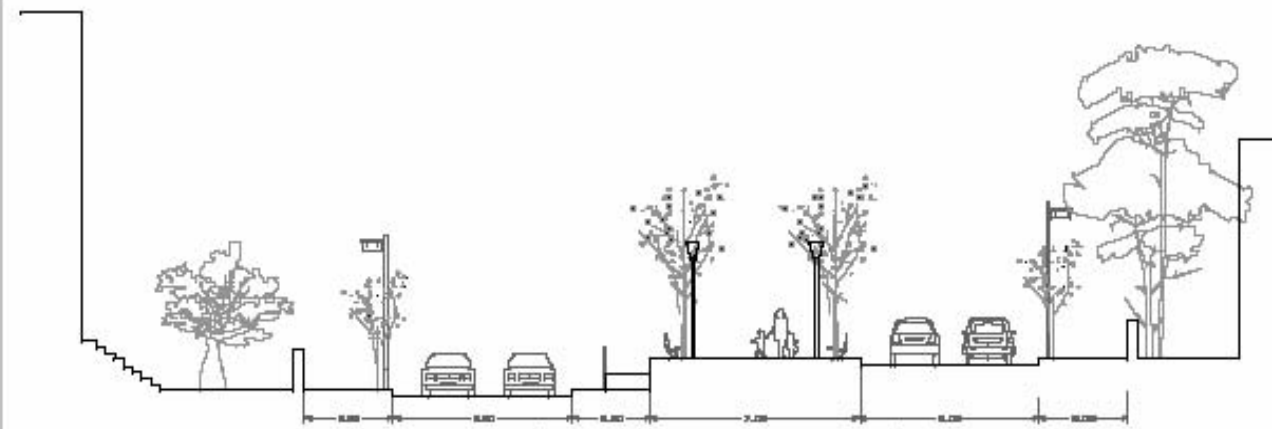
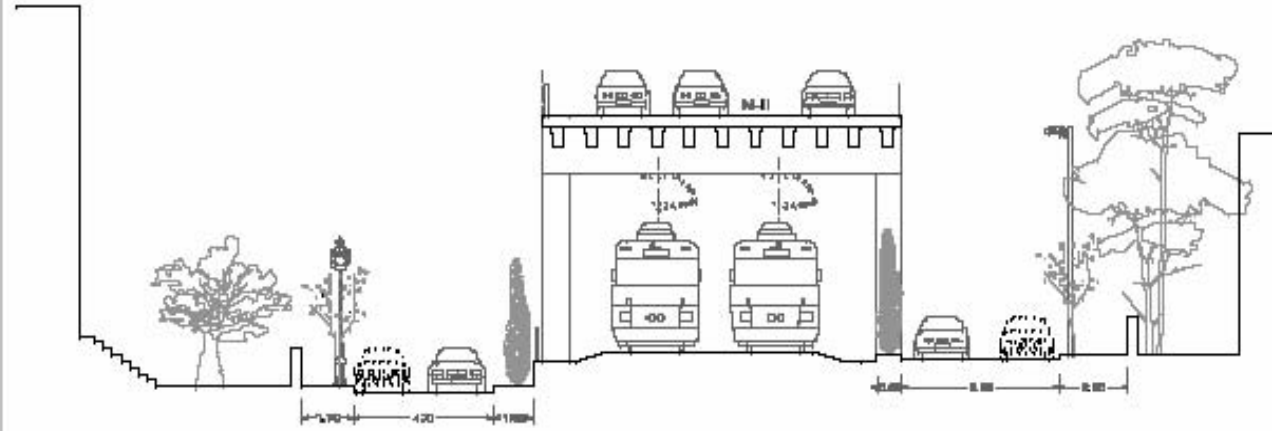




Mataró-Barcelona (1848)

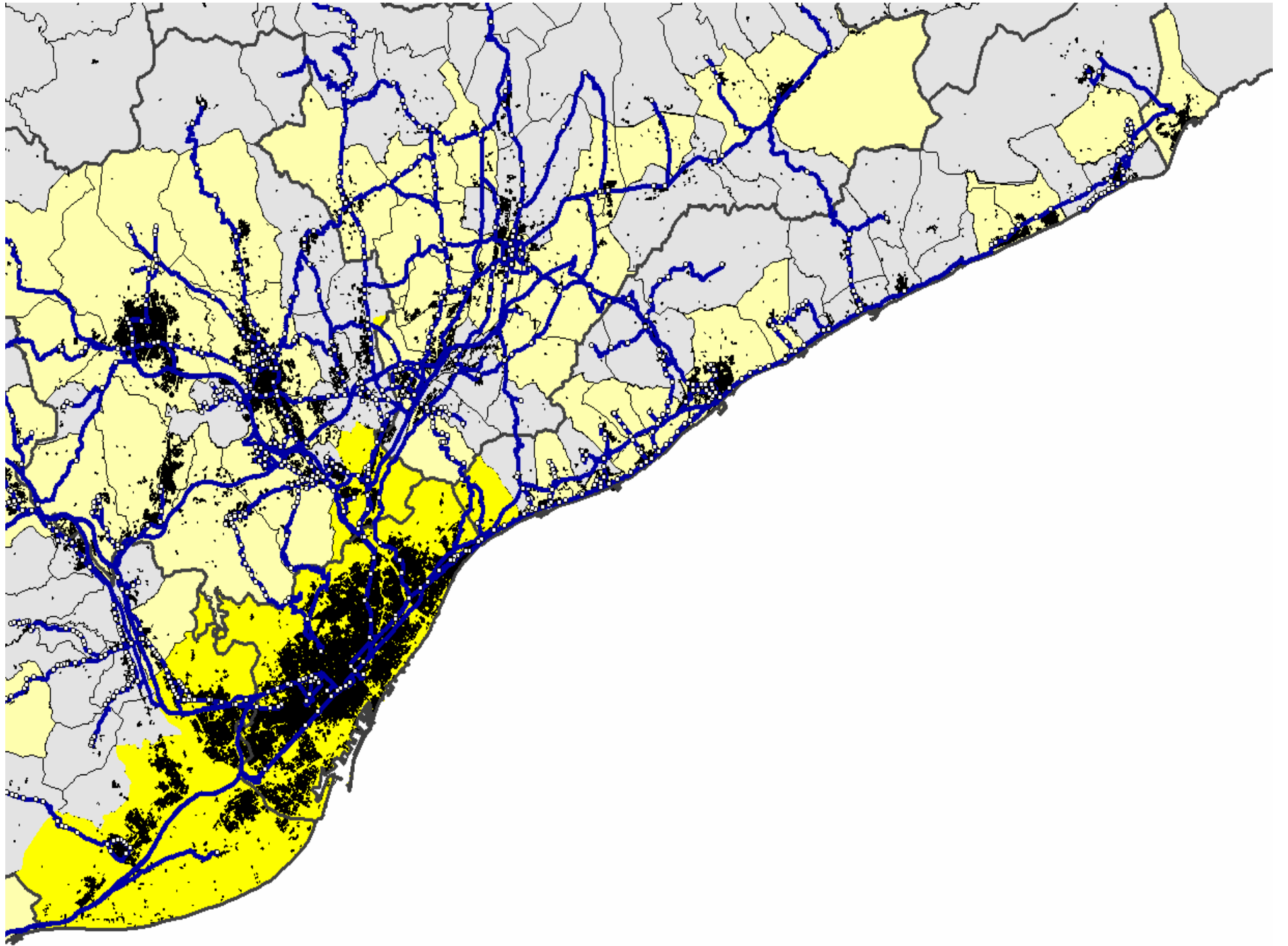




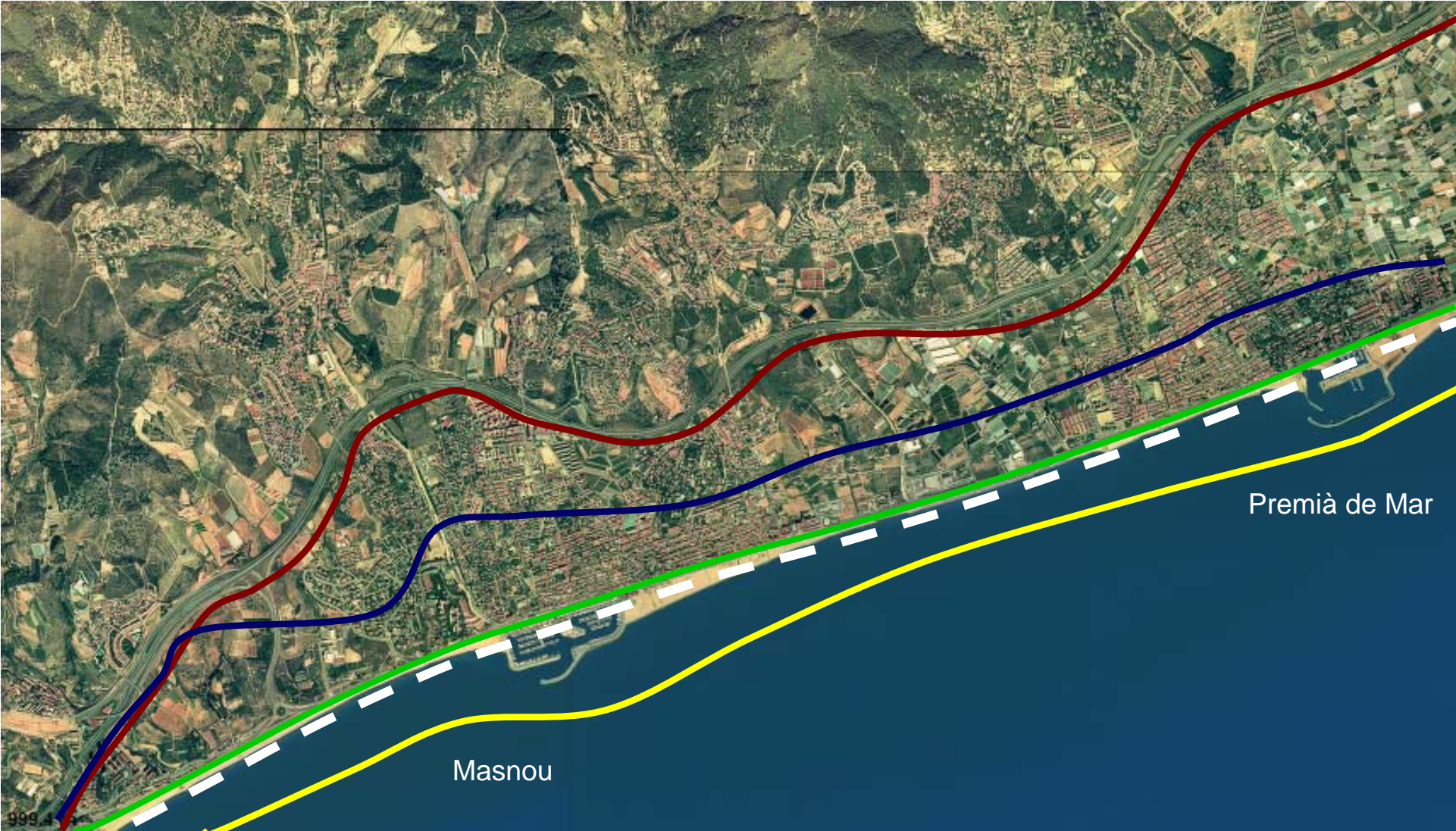




Mataró









ulied@mcrit.com

www.mcrit.com

**Implicacions per a la gestió i planificació estratègica.
Un tema d'integració**