









# Senderisme i turisme en la naturalesa

Les activitats bàsiques del turisme en la naturalesa són:

- el senderisme, i
- el cicloturisme











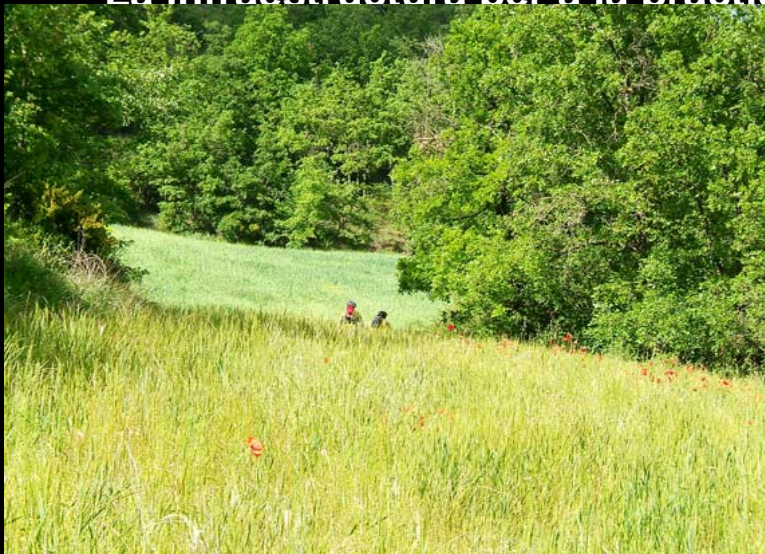


# I senderisme i el cicloturisme són les modalitats més practicades del turisme en la naturalesa

Senderisme	50,7%
Ciclisme	32,4%

La importància de les dues modalitats eclipsa la resta d'activitats

La infraestructura per a la pràctica de les dues activitats és polivalent i

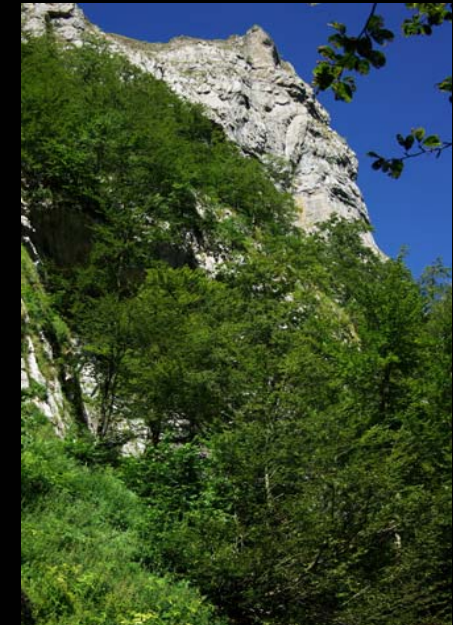


# Hi ha tres tipus de practicants

En funció de les expectatives:

- els usuaris locals, que cerquen l'oci i l'esbarjo quotidià
- els excursionistes, que cerquen la pràctica esportiva i cultural
- el turisme senderista d'ample abast, nacional i internacional

Cada tipus d'usuari necessita el seu tipus de serveis



# El senderisme a Europa

## Senders i vies ciclables a Europa

<i>PAÍS</i>	<i>km<sup>2</sup></i>	<i>Població Habitants (milions)</i>	<i>Vies verdes (km)</i>	<i>Metres per km<sup>2</sup></i>	<i>Senders GR-PR (km)</i>	<i>Metres per km<sup>2</sup></i>
<b>Alemanya</b>	<b>357.027</b>	<b>83.5</b>	<b>10.500</b>	<b>30</b>	<b>250.000</b>	<b>700</b>
<b>Regne Unit</b>	<b>242.910</b>	<b>59.2</b>			<b>241.600</b>	<b>994</b>
<b>Holanda</b>	<b>41.528</b>	<b>16.1</b>	<b>19.000</b>	<b>460</b>		
<b>França</b>	<b>543.965</b>	<b>59.4</b>	<b>6.155</b>	<b>11</b>	<b>180.000</b>	<b>330</b>
<b>Catalunya</b>	<b>31.930</b>	<b>7.1</b>	<b>176</b>	<b>5,5</b>	<b>7.000</b>	<b>218</b>

La Xarxa Bàsica Ciclista de Catalunya del Departament de PTiOP preveu construir 1.200 km per a finals de 2026. En aquests moments augmentaria la densitat de vies ciclables a 40 m per km<sup>2</sup>. A Europa és usual trobar regions amb una densitat de 1.300 m per km<sup>2</sup>



# Les “Vies Verdes “ i altres xarxes catalanes

<i>Localització</i>	<i>km</i>
Ciclocarril Roses-Figueres	19
Via del Ferro Ripoll-Sant Joan de les Abadesses	12
Via Verda Olot-Girona	54
Girona-Sant Feliu de Guíxols	39
Vies Verdes de Tarragona Arnes-Tortosa	52
<i>Total vies cicloturístiques a Catalunya</i>	<i>176</i>
Xarxa cicloturística del Baix Empordà	295





# Els senders de gran i petit recorregut (GR i PR)

Prop de 7.000 km de senders

38 guies editades

Enllaça amb la Xarxa de Senders francesa, andorrana, del País Valencià i d'Aragó,

El manteniment de la xarxa es fa de manera voluntària.







Sender de la Fageda  
Plana Rodona ←

Passeig de les Fonts  
Font de Santa Margarida →

Turisme de Catalunya  
Passeig de les fonts  
Sender de la Fageda

Informational sign on a metal pole.

Small wooden post with a directional sign.



# Turisme en la naturalesa a Catalunya: un potencial considerable!

## *A favor*

- **lima**
- **paisatge i morfologia del territori**
- **patrimoni cultural**
- **astronomia**
- **comunicacions**
- **situació de Catalunya en el mercat turístic**
- **percepció favorable del sector turístic interior**

## *En contra*

- **incapacitat per al treball interdepartamental i interdisciplinar**
- **desarrelament, desvinculació del territori respecte del “fet turístic”**
- **falta de vials en condicions (camins, pistes i carreteres)**
- **reus alteracions del paisatge: urbanització, granges, abocadors, pedreres, ...**
- **oblit, rutínia, deixadesa, abandonament**
- **confusió d'imatges i marques**
- **limitacions en l'entorn (insuficiència del transport públic) carreteres i trens, saturació,**



# **productes per sota l'estàndard europeu**

**'oferta de turisme en la naturalesa de Catalunya no és homologable als estàndards europeus.**

**nivell de senderisme, disposem d'una dotzena de productes comercialitzables, però de poca envergadura; a nivell de cicloturisme, d'una sola proposta i amb reserves.**

**les diferències rauen, bàsicament:**

- 1.  
n els serveis**
- 2.  
n l'entorn paisatgístic**
- 3.  
n la senyalització**
- 4.  
n la informació**
- 5.  
n la qualitat dels vials utilitzats**

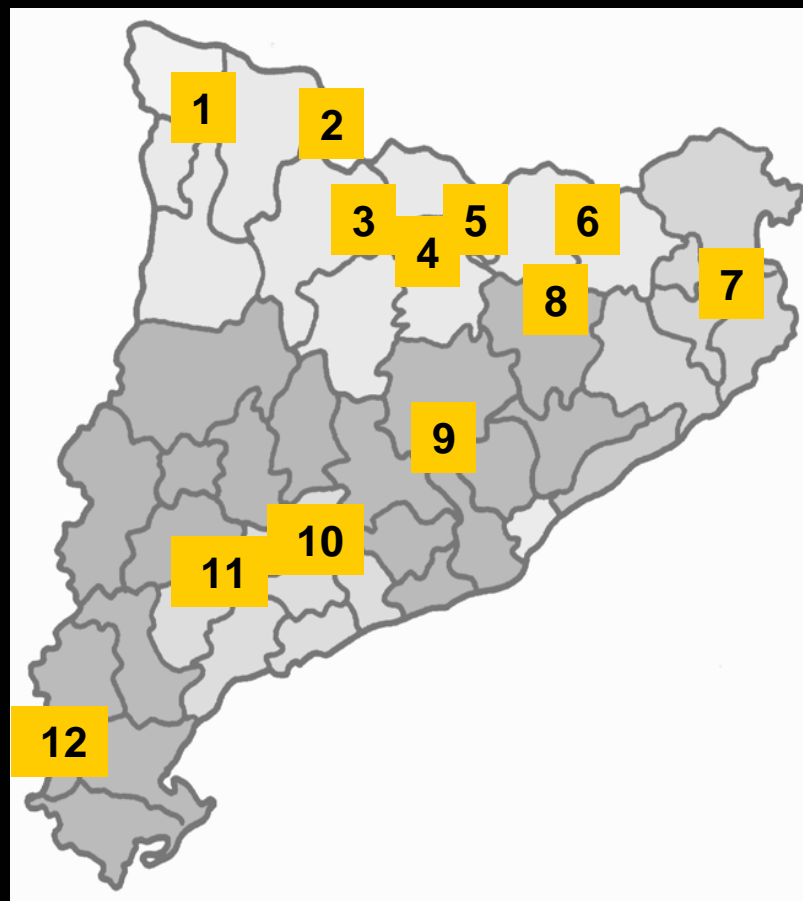






# Els productes turístics de senderisme catalans

1. Carros de Foc
2. La Porta del Cel
3. Cavalls del Vent
4. Camí dels Bons Homes
5. Xarxa de l'Alt Berguedà
6. Itinerànnia
7. Xarxa del Baix Empordà
8. Paisatges del Ter
9. Els Tres Monts
10. Ruta del Cister
11. Ruta dels Refugis
12. Estels del Sud





# **I paisatge, recurs amenaçat**

**atalunya = diversitat**

**grans trets, s'hi poden observar paisatges:**

**d'alta muntanya**

**el de muntanya humida de caràcter centreeuropeu**

**el de muntanya mediterrània**

**el semiàrid, propi de les terres de la depressió del riu Ebre**

**el costaner**

**el de les zones humides riberenques**

**el dels fons marins d'àrees costaneres i illenques**



# Indicadors puntuals de l'estat dels vials

<i>Indret</i>	<i>Objectes per km</i>	<i>Altres impactes</i>
Camí dels Bons Homes. Tram Santuari de Queralt-Espinalbet	1	
Xarxa cicloturista del Baix Empordà. Tram Flassà-La Pera	10	
Ruta del Cister. Tram entre Santes Creus-Pla de Santa Maria	40	1 punt d'abocament incontrolat
Carretera de Montblac a Valls, primers 3 km a la sortida de Montblac	160	
Carretera B-121 d'Olesa de Montserrat a Vacarisses, entre Olesa i el torrent del Mimó	400	2 punts d'abocament incontrolat



# Paisatge i obra pública



La qualitat paisatgística del país comença pel nivell de l'obra pública

El dilema no és gairebé mai el **Si** o no sinó el **COM!**

Més important que el mal medioambiental és el mal causat en l'**autoestima** i a la **vinculació** de la població!



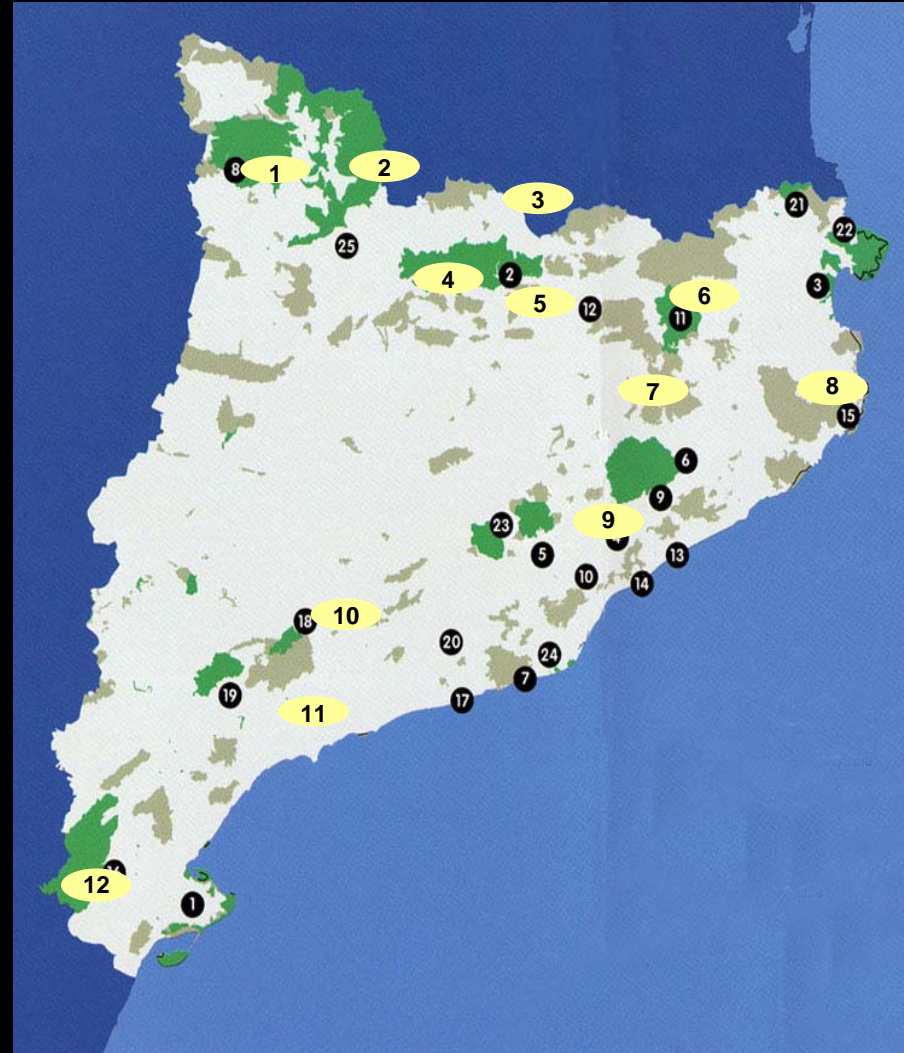
# La Via Verda del Baix Ebre tallada a Xerta per la C-12



# Anticipar-se a la dinàmica territorial

En la situació actual cal observar:

- La coincidència entre productes de senderisme i espais protegits
- La desconexió i l'aïllament d'aquests espais, que dificulta les travessies





# Anticipar-se a la dinàmica territorial

## Estructurar el territori a partir d'eixos singulars

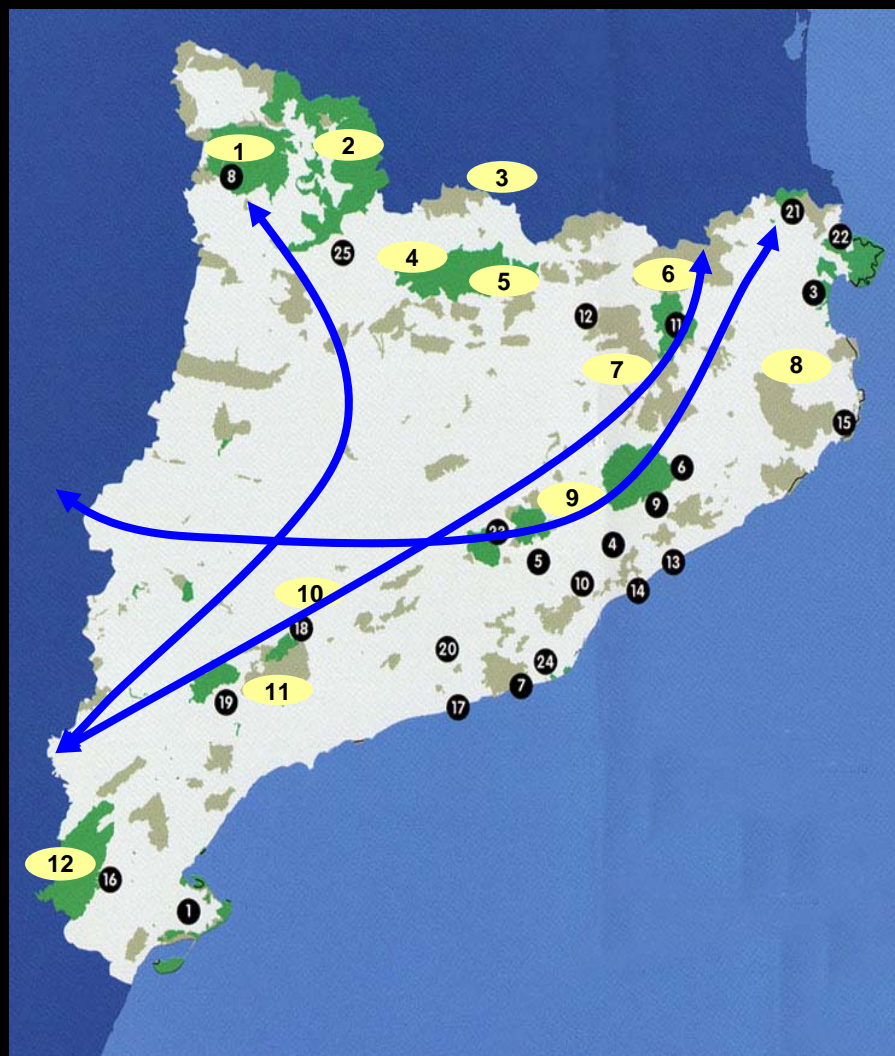
La trama de l'Eixample de Barcelona ha estructurat una ciutat única.

De la mateixa manera una xarxa de camins protegida:

- articularia el creixement a les planes del país
- connectaria les àrees preservades
- vertebraria l'oferta turística
- proporcionaria una infraestructura de lleure esportiu de magnituds excepcionals

La xarxa asseguraria:

1. la connexió amb els grans eixos europeus, Catalunya Nord, Occitàna, el País Valencià i Aragó
2. la redistribució de la pressió dels visitants



# El futur del sector turístic: mediocritat o lideratge?

- El territori i el paisatge són la base del turisme
- La dimensió “turisme” pot aportar criteris de planificació polivalents i universals
- Cal lideratge. Si s’actua amb coherència i eficàcia, Catalunya encara pot esdevenir un referent del turisme en la natura, optimitzar el sector turístic i equilibrar el territori



**Objectiu:**  
**Catalunya, referent del turisme en la naturalesa**







10 28 29

- ← Coll de Portell 20'
- ← Perles 1h
- ← Roc Galliner 3h

