



Generalitat de Catalunya
Departament de Governació
i Administracions Públiques

ESTAT ACTUAL DEL PROCÉS DE DELIMITACIÓ



Barcelona, 30 d'octubre del 2009

mapacat

mapa municipal de Catalunya ●●●●

mapa municipal

ÍNDEX

1. EL MAPA MUNICIPAL DE CATALUNYA
2. EL PROCÉS DE DELIMITACIÓ MUNICIPAL
3. EVOLUCIÓ, ESTAT ACTUAL I PREVISIONS

mapacat

mapa municipal de Catalunya ●●●●

1. EL MAPA MUNICIPAL DE CATALUNYA

mapacat

mapa municipal de Catalunya ●●●●

1. EL MAPA MUNICIPAL DE CATALUNYA

1.1. El Mapa Municipal de Catalunya

- Conjunt de línies que delimiten els municipis de Catalunya
- Digital i a escala 1:5.000
- Impulsat pel Govern de la Generalitat de Catalunya



1. EL MAPA MUNICIPAL DE CATALUNYA

1.1. El Mapa Municipal de Catalunya

- Text refós de la Llei municipal i de règim local de Catalunya. Art. 28

El Govern de la Generalitat ha d'impulsar l'elaboració del Mapa Municipal i del Mapa Comarcal de Catalunya sota la responsabilitat de la Comissió de Delimitació Territorial de Catalunya.

1. EL MAPA MUNICIPAL DE CATALUNYA

1.1. El Mapa Municipal de Catalunya

- El Decret 244/2007, de 6 de novembre, pel qual es regula la constitució i la demarcació territorial dels municipis, de les entitats municipals descentralitzades i de les mancomunitats de Catalunya. Art. 37.1

... La delimitació completa d'un municipi comporta l'elaboració del document oficial del seu Mapa Municipal.

... El Mapa Municipal s'ha de fer en format digital i a escala 1:5 000.

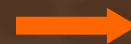
mapacat

mapa municipal de Catalunya ●●●●

1. EL MAPA MUNICIPAL DE CATALUNYA

1.2. Els límits municipals

- Planificació territorial
- Planejament urbanístic
- Cadastre
- Autoritzacions i llicències



Límits CLARS

PRECISOS

mapacat

mapa municipal de Catalunya ●●●●

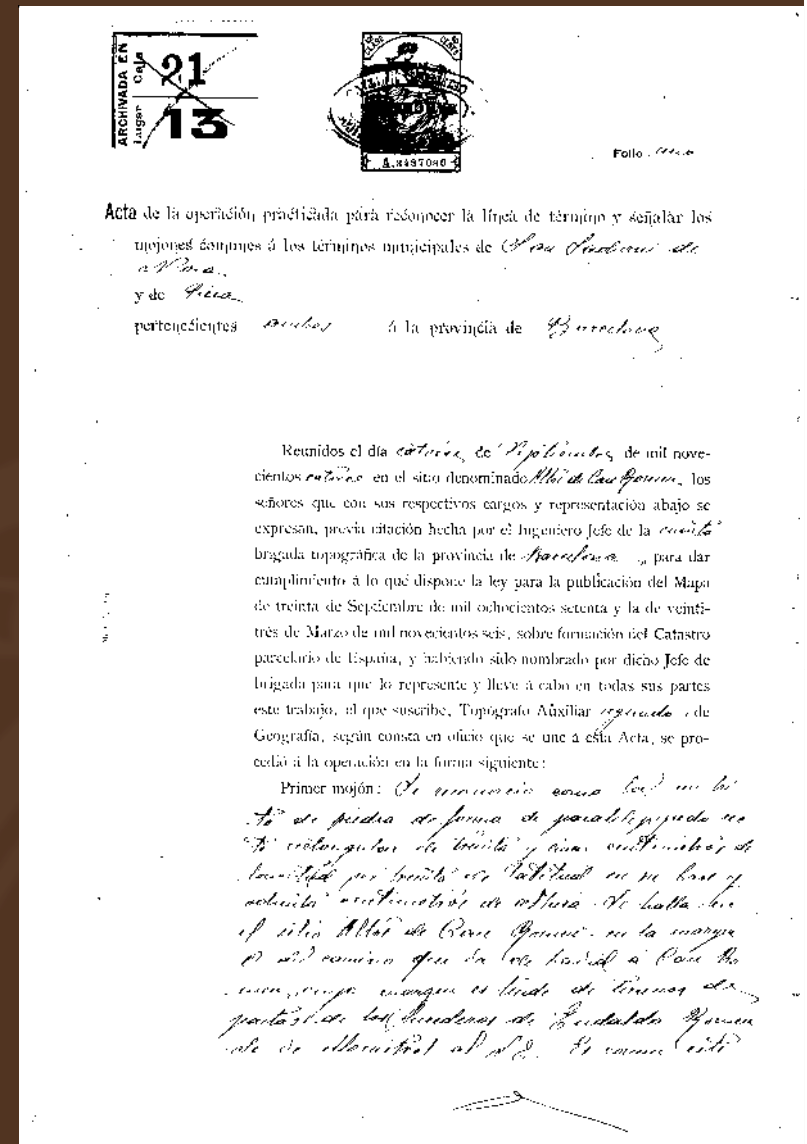
1. EL MAPA MUNICIPAL DE CATALUNYA

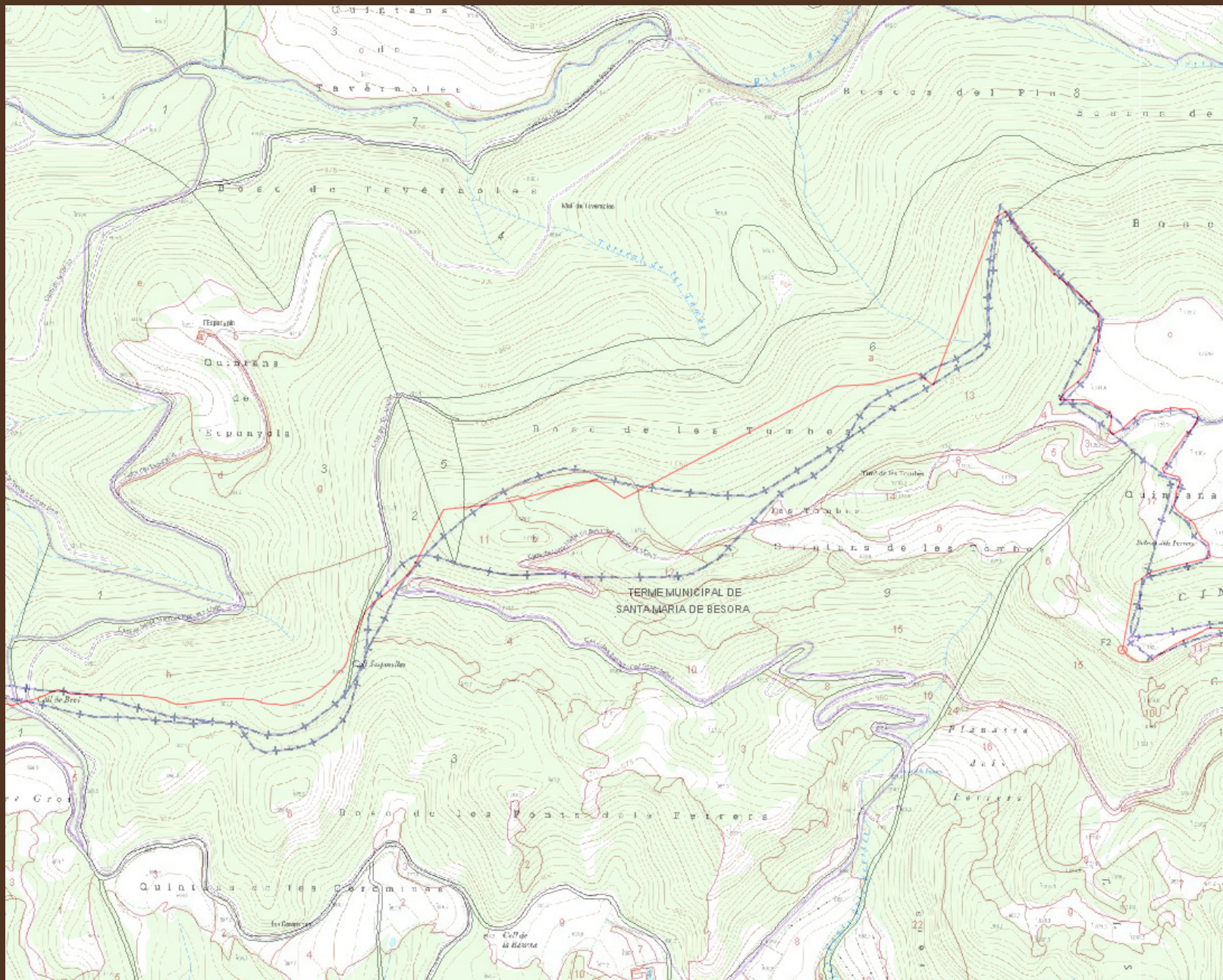
1.3. Els límits existents

- Finals s. XIX / principis s. XX (orígens anteriors)
- Actes de l'Institut Geogràfic espanyol (1910-1930)
- Planimetries a escala 1:25.000

mapacat

mapa municipal de Catalunya ●●●●





mapacat

mapa municipal de Catalunya ●●●●

Ripoll – Sta. Maria de Besora

1. EL MAPA MUNICIPAL DE CATALUNYA

1.3. Els límits existents

□ Poca claredat

□ Manca de precisió

□ Deformacions

□ Escala 1:25.000 → 1:5.000

Necessitat d'una
nova delimitació

Decret 244/2007

mapacat

mapa municipal de Catalunya ●●●●

2. EL PROCÉS DE DELIMITACIÓ MUNICIPAL

mapacat

mapa municipal de Catalunya ●●●●

2. EL PROCÉS DE DELIMITACIÓ MUNICIPAL

DECRET 244/2007

- Decret 244/2007, de 6 de novembre, pel qual es regula la constitució i la demarcació territorial dels municipis, de les entitats municipals descentralitzades i de les mancomunitats de Catalunya

2. EL PROCÉS DE DELIMITACIÓ MUNICIPAL

La delimitació municipal

... el procés successiu per a la fixació de la línia de terme, la seva fitació i el mesurament dels termes municipals.

(article 27)

mapacat

mapa municipal de Catalunya ●●●●

2. EL PROCÉS DE DELIMITACIÓ MUNICIPAL

Línies de terme

- Totalitat de la línia comuna entre dos municipis
- Constituïda per fites o mollons i el tram de línia entre fites

2. EL PROCÉS DE DELIMITACIÓ MUNICIPAL

Fites

- Pedra o altres materials
- Elements físics (roques, cruïlles de torrents o camins, etc)
- Punt de posició determinada
- Queden fixades per la seva posició en el territori



mapacat

mapa municipal de Catalunya ●●●●



mapacat

mapa municipal de Catalunya ●●●●



mapacat

mapa municipal de Catalunya ●●●●



mapacat

mapa municipal de Catalunya ●●●●



mapacat

mapa municipal de Catalunya ●●●●



mapacat

mapa municipal de Catalunya ●●●●

2. EL PROCÉS DE DELIMITACIÓ MUNICIPAL

Trams de línia de terme

- Elements físics del territori (una carena o divisòria d'aigües, l'eix d'un torrent o camí, etc.)
- Línia recta
- Poligonal

2. EL PROCÉS DE DELIMITACIÓ MUNICIPAL

Díptic i vídeo

EL MAPA MUNICIPAL DE CATALUNYA
Delimitació municipal. Decret 244/2007

l'entorn per delimitació el procés successiu per a la fixació de la línia de terme, la seva fiació i el mesurament dels termes municipals. (Decret 244/2007, art. 27)

mapacat

REPLANTEJAMENT DE LES ACTES HISTÒRIQUES
CONVENI DGAP-ICC 2005-2011

DGAL + ICC

La Direcció Local d'Administració Local i l'Institut Cartogràfic de Catalunya, en el marc del Conveni de col·laboració entre el Departament de Governació i Administracions Públiques i l'ICC, replantejen les línies de terme descrites en les actes històriques, aixacades i reportades pel l'Institut Geogràfic espanyol entre els anys 1910 i 1930.

Aquests replantejaments són enviats als ajuntaments des de la DGAL, abans de les operacions de delimitació i un cop els plens han nomenat les respectives comissions municipals de delimitació. (art. 28)

ACTA DE LES OPERACIONS DE DELIMITACIÓ

AJUNTAMENTS + DGAL + ICC

El Departament de Governació i Administracions Públiques assenyalat la data de les operacions de delimitació i designa els tècnics que hi assisteixen en representació de la Generalitat de Catalunya. Un d'aquests tècnics ha de ser designat pel l'Institut Cartogràfic de Catalunya (art. 30.1)

Les operacions de delimitació consisteixen en precisar amb detall el traçat de la línia de terme i assenyalat-la sobre el terreny. Aquestes operacions les ha de dur a terme les comissions nomenades per cada ajuntament, amb la intervenció dels representants nomenats per la Generalitat. S'ha d'emprar la documentació relativa a anteriors delimitacions practicades, així com els testimonis que siguin necessaris. (art. 30.2)

Aquestes operacions de delimitació han de quedar recollides en l'Acta de les operacions de delimitació, que ha d'incloure la descripció de la línia de terme. (art. 31.1)

Les actes de les operacions de delimitació s'han de sotmetre als plens dels ajuntaments afectats, i un cop aprovades, el Departament de Governació i Administracions Públiques ha de publicar la corresponent Resolució al DOGC. (art. 32.3)

En cas de desacord entre els ajuntaments sobre el traçat de la línia de terme, la DGAL ha d'emetre un informe en base a la documentació aportada per cada ajuntament, que ha de sotmetre a la consideració de la Comissió de Delimitació Territorial i la Comissió Jurídica Assessora. (art. 32.3)

ACTA DE RECONeixEMENT DE LA LÍNIA DE TERME
ASSENYALAMENT DE LES FITES COMUNES

AJUNTAMENTS + DGAL

Un cop fixada la delimitació, els ajuntaments han de dur a terme l'assenyallament o fiació, que consisteix en la col·locació de les fites que assenyalen els límits dels termes municipals, o en el cas que els ajuntaments afectats així ho acordin, en la determinació precisa de les seves coordenades UTM. (art. 33.1)

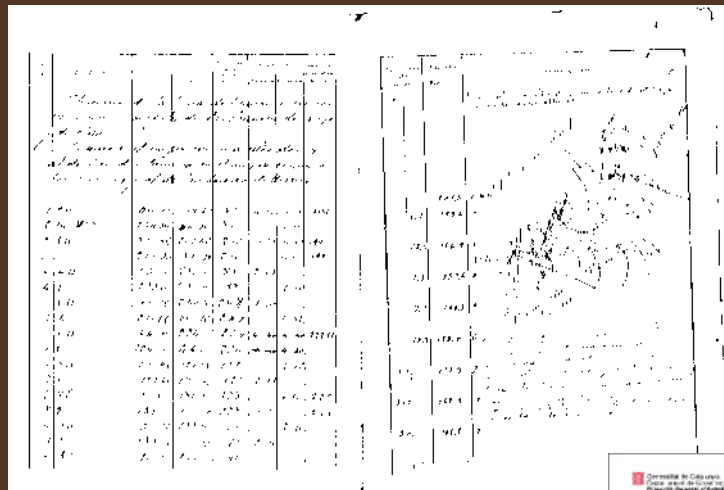
La DGAL convoca novament les comissions municipals de delimitació per a la signatura de l'Acta de reconeixement de la línia de terme i assenyalament de les fites comunes, en què quedin descrites les fites que hi ha o s'han posat i el traçat de la línia de terme entre cadascuna. (art. 33.2)

mapacat

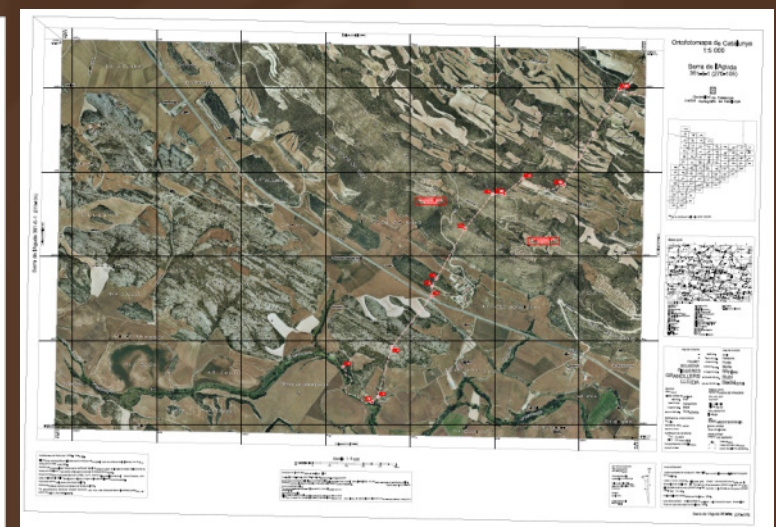
mapa municipal de Catalunya ●●●●

2. EL PROCÉS DE DELIMITACIÓ MUNICIPAL

2.1. Replantejament de les actes històriques



DGAL + ICC



2. EL PROCÉS DE DELIMITACIÓ MUNICIPAL

2.2. Comissions Municipals de Delimitació

AJUNTAMENTS

- Acord plens ajuntaments (article 28)

CMD

- alcalde
- 2 regidors
- tècnic
- secretari

mapacat

mapa municipal de Catalunya ●●●●

2. EL PROCÉS DE DELIMITACIÓ MUNICIPAL

2.3. Operacions de delimitació

AJUNTAMENTS + DGAL + ICC

- Operacions de delimitació: precisar amb detall el traçat de la línia de terme i assenyalar-lo sobre el terreny (article 30)



2. EL PROCÉS DE DELIMITACIÓ MUNICIPAL

2.4. Acta de les operacions de delimitació

AJUNTAMENTS + DGAL + ICC

- Acta de les operacions de delimitació:
Aprovació plans ajuntaments (article 31)
- Publicació Resolució DOGC (article 32)
- Desacord: informe de la DGAL a la CDT (article 32)

mapacat

mapa municipal de Catalunya ●●●●



2. EL PROCÉS DE DELIMITACIÓ MUNICIPAL

2.5. Acta de reconeixement de la línia de terme

AJUNTAMENTS + DGAL

- ❑ Fitació: col·locació de fites o determinació precisa de coordenades UTM (article 33)
- ❑ Acta de reconeixement de la línia de terme i assenyalament de les fites comunes: hi queden descrites les fites i el traçat de la línia de terme (article 33)

mapacat

mapa municipal de Catalunya ●●●●

Generalitat de Catalunya
Departament de Governació
i Administracions Públiques
Direcció General d'Administració Local

ACTA DE RECONeixEMENT DE LA LÍNIA DE TERME I ASSENYALAMENT DE LES FITES COMUNES DELS TERMES MUNICIPALS DE GRANYANELLA I DE TÀRREGA

Data: 3 de juny del 2009
Hora: 10:00 hores
Lloc: Ajuntament de Granyanella

Assistents:

Per l'Ajuntament de Granyanella:

Il·lm. Sr. Ramon **Boté** / **Bosch**, alcalde.
Sr. Miquel **Bosch** / **Codina**, regidor.
Sr. Josep **Miret** / **Mora**, regidor.
Sr. **Enric** / **Zuriguera** / **Fluïats**, regidor.
Sr. Ramon **Cos** / **Casasnovas**, regidor.
Sr. Joan **Gascons** / **Fanals**, tècnic.
Sr. Francesc **Oómez** / **Sánchez**, secretari.

Per l'Ajuntament de Tàrrega:

Il·lm. Sr. Joan **Amèzaga** / **Solí**, Alcalde.
Sr. Jaume **Ramon** / **Solí**, regidor.
Sr. Menei **Melero** / **Garcia**, regidor.
Sr. Pere **Domingo** / **Solí**, representant del **Talassó**.
Sra. Esther **Ros** / **Baró**, tècnica.
Sr. Ramon **Morell** / **Gassó**, secretari.

2. EL PROCÉS DE DELIMITACIÓ MUNICIPAL

2.6. Memòria dels treballs topogràfics

ICC

- L'ICC elabora la Memòria dels treballs topogràfics: coordenades UTM de les fites i trajectòria de la línia de terme (article 34)
- En aquest document queden recollides les coordenades oficials de les fites i el traçat de la línia de terme sobre cartografia oficial a escala 1:5.000 (article 34)

mapacat

mapa municipal de Catalunya ●●●●

2. EL PROCÉS DE DELIMITACIÓ MUNICIPAL

2.7. Mapa Municipal

COMISSIÓ DE DELIMITACIÓ TERRITORIAL

- Delimitació completa d'un municipi Mapa Municipal (article 37)
- En format digital i a escala 1:5.000 (article 37)

mapacat

mapa municipal de Catalunya ●●●●



2. EL PROCÉS DE DELIMITACIÓ MUNICIPAL

2.7. Mapa Municipal

- Línia de límit
- Cartografia de base oficial
1:5.000
- Memòries dels treballs
topogràfics

mapacat

mapa municipal de Catalunya ●●●●



3. EVOLUCIÓ, ESTAT ACTUAL I PREVISIONS

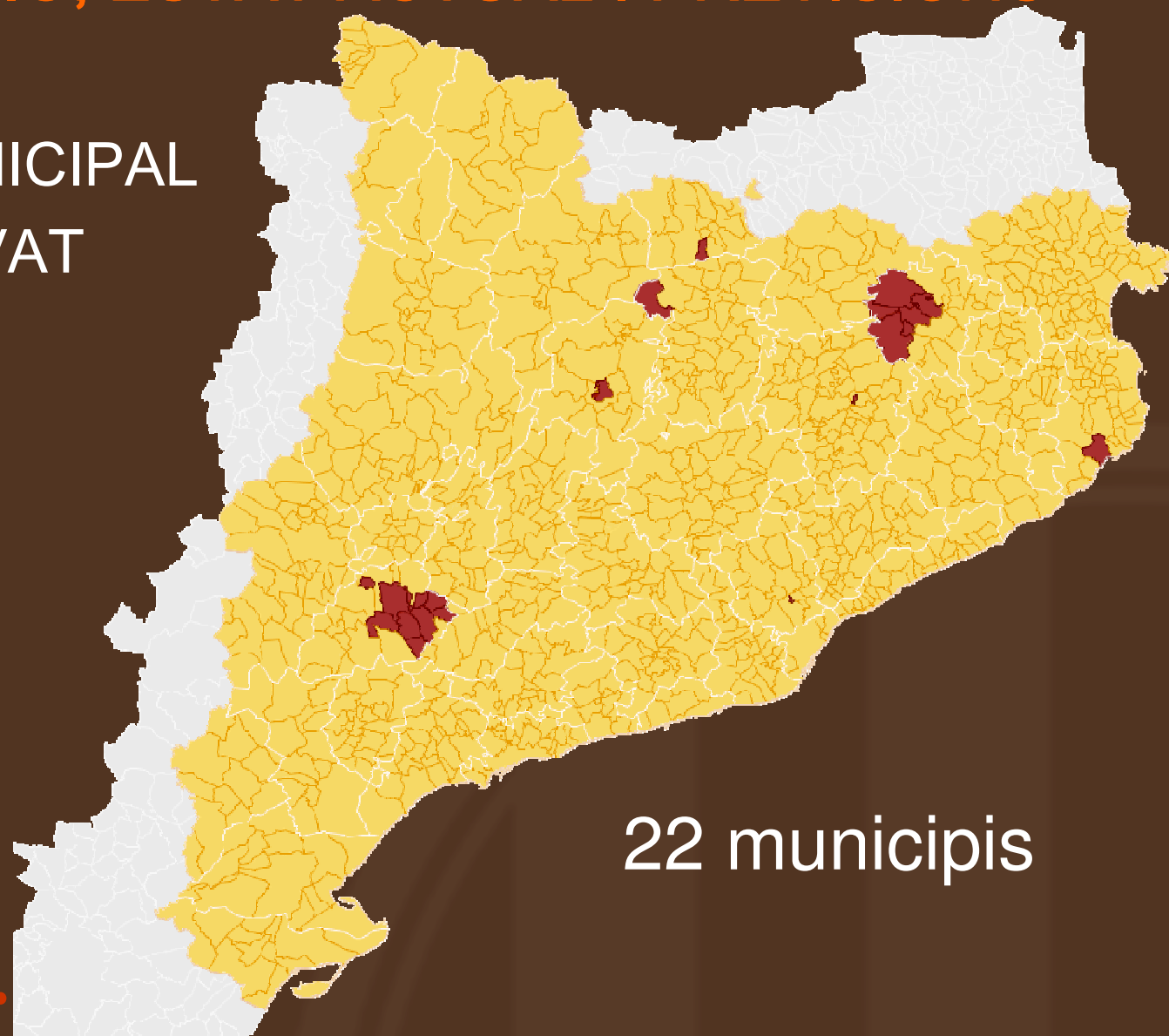
mapacat

mapa municipal de Catalunya ●●●●

3. EVOLUCIÓ, ESTAT ACTUAL I PREVISIONS

MAPA MUNICIPAL
APROVAT

- Garrotxa
- Garrigues



22 municipis

mapacat

mapa municipal de Catalunya ●●●●

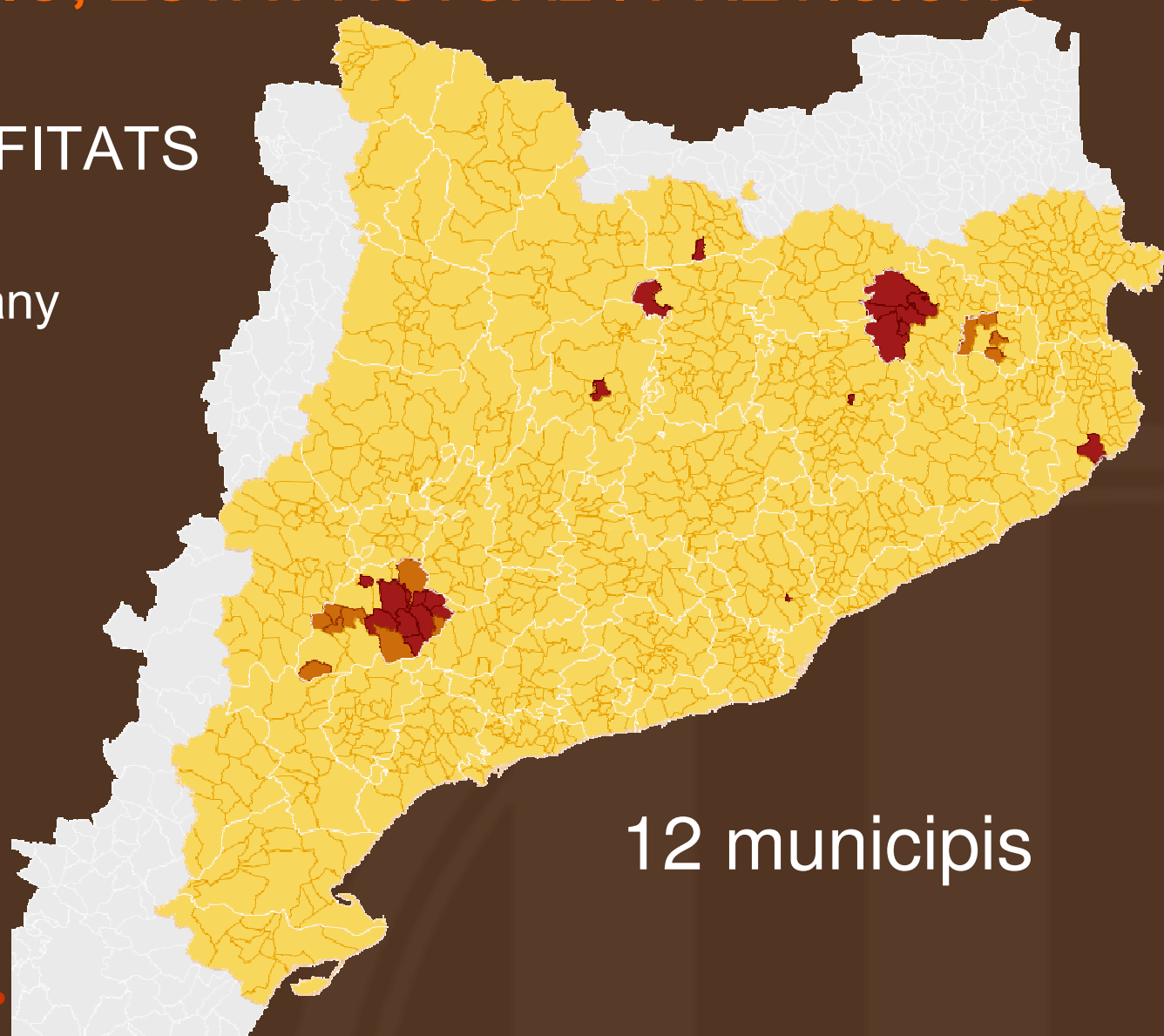
mapa municipal

3. EVOLUCIÓ, ESTAT ACTUAL I PREVISIONS

MUNICIPIS FITATS

□ Pla de l'Estany

□ Garrigues



mapacat

mapa municipal de Catalunya ●●●●

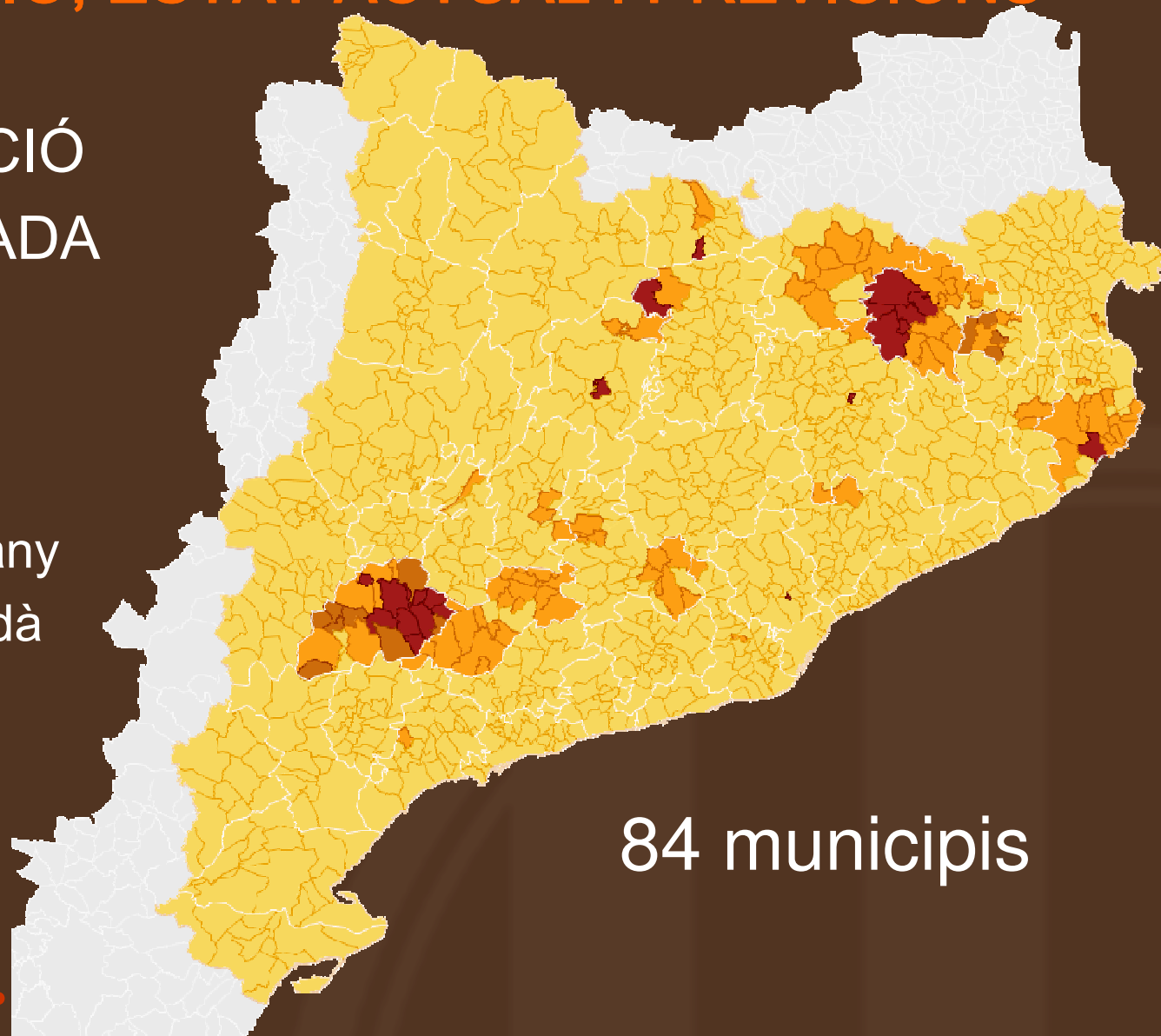
3. EVOLUCIÓ, ESTAT ACTUAL I PREVISIONS

DELIMITACIÓ
COMPLETADA

- Ripollès
- Garrotxa
- Pla de l'Estany
- Baix Empordà
- Anoia
- Conca de Barberà

mapacat

mapa municipal de Catalunya ●●●●

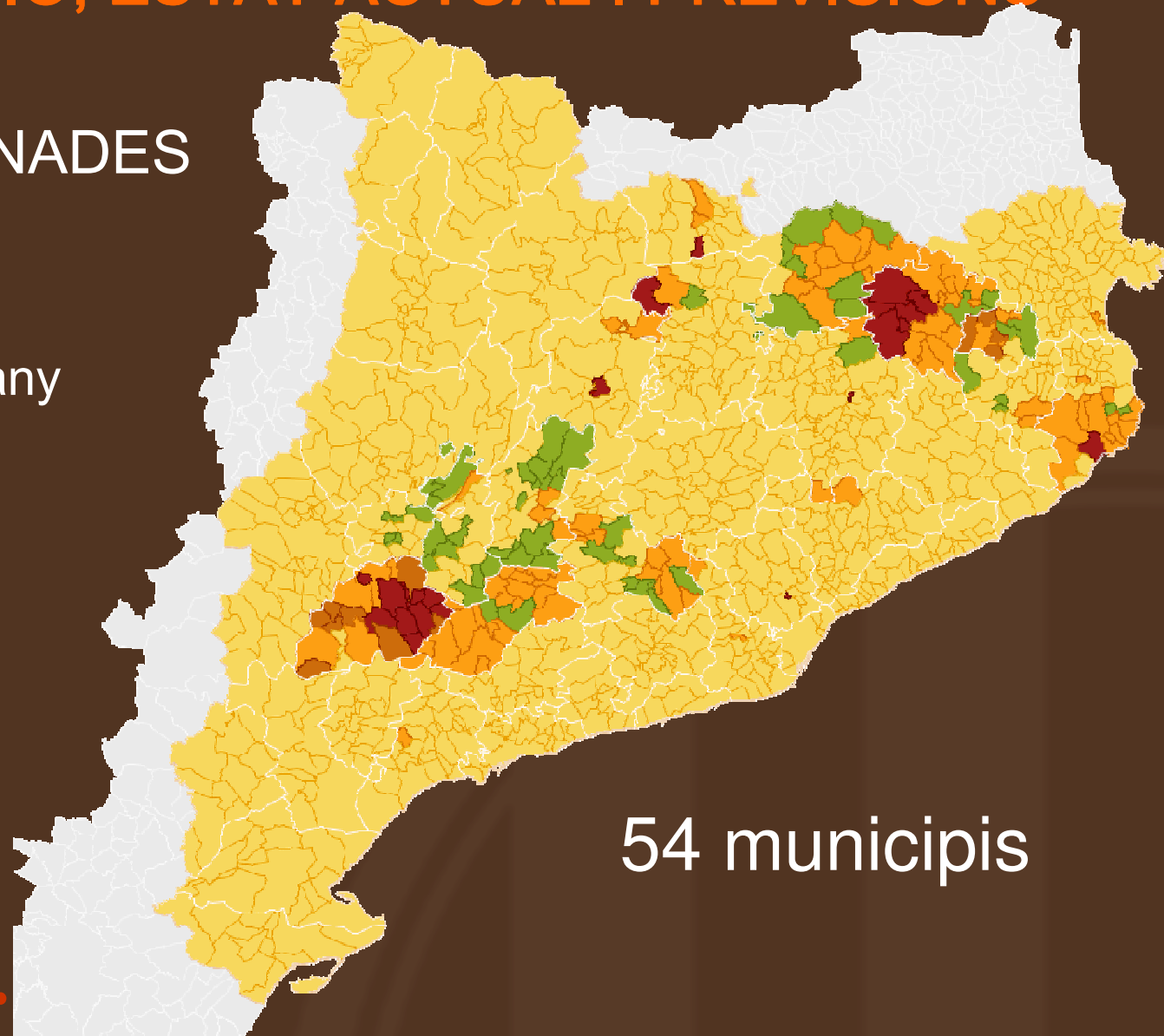


84 municipis

3. EVOLUCIÓ, ESTAT ACTUAL I PREVISIONS

ACTES SIGNADES

- Ripollès
- Pla de l'Estany
- Anoia
- Segarra
- Urgell



54 municipis

mapacat

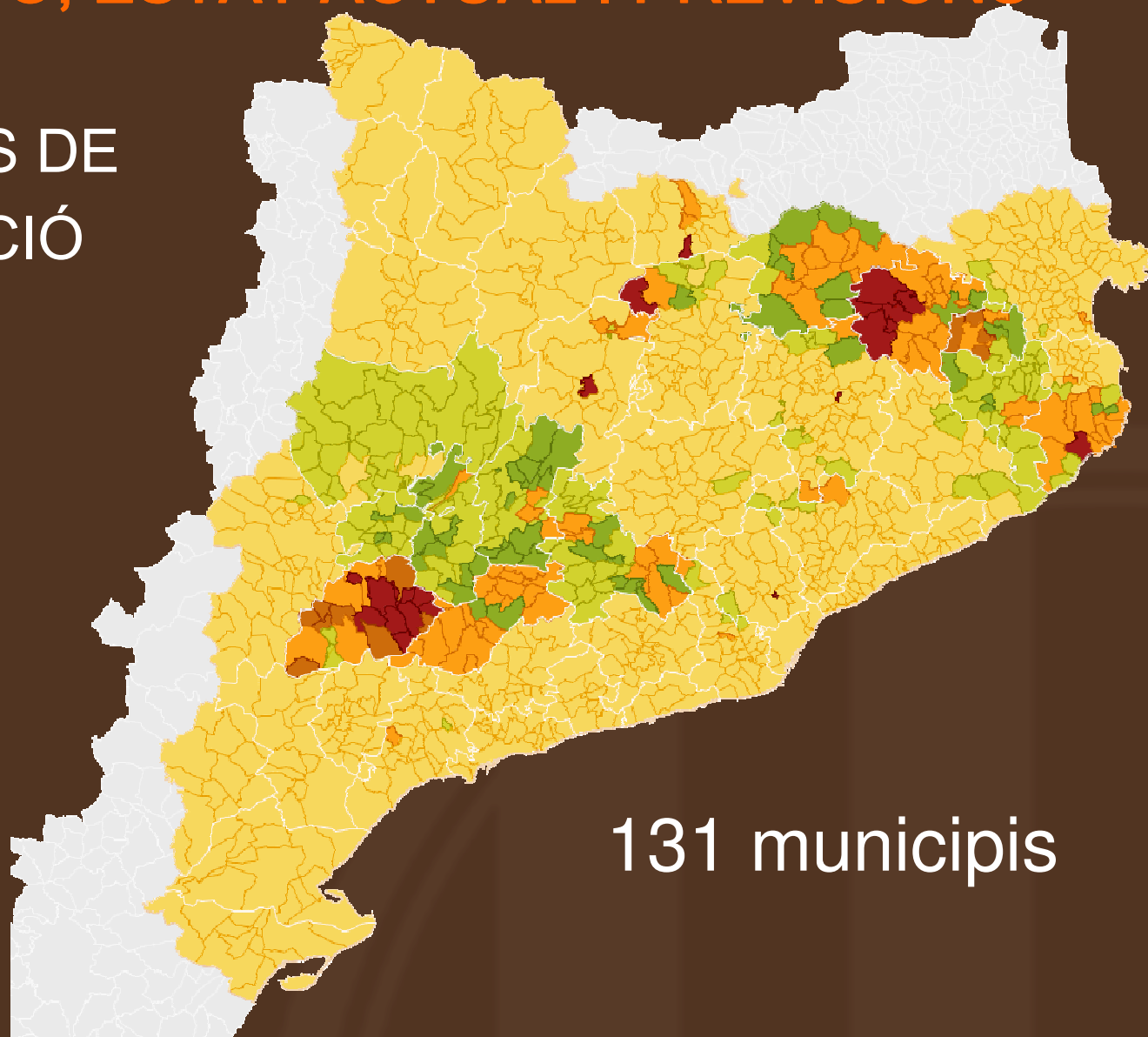
mapa municipal de Catalunya ●●●●

mapa municipal

3. EVOLUCIÓ, ESTAT ACTUAL I PREVISIONS

EN PROCÉS DE
DELIMITACIÓ

- Gironès
- Anoia
- Urgell
- Pla d'Urgell
- Noguera



131 municipis

mapacat

mapa municipal de Catalunya ●●●●

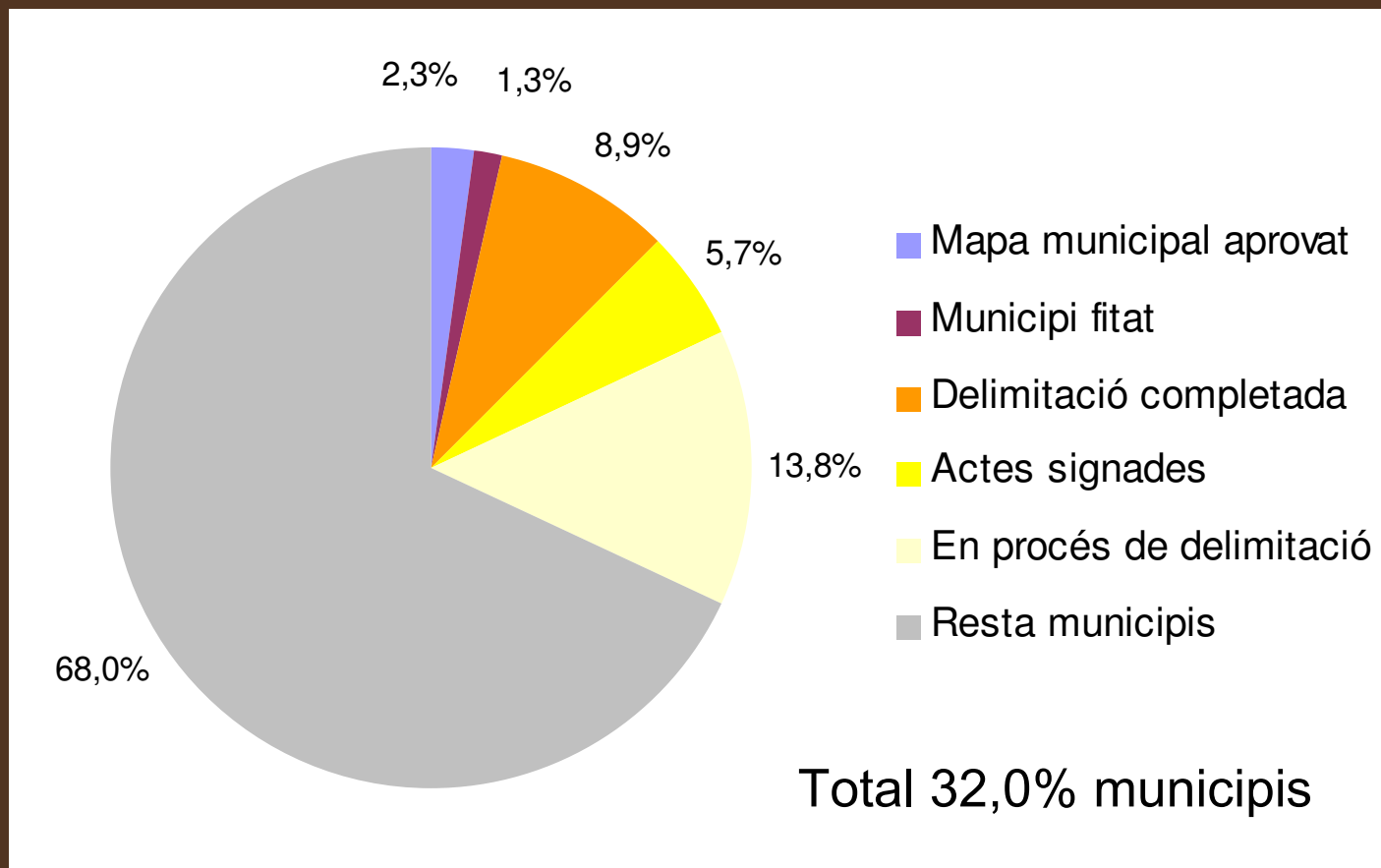
3. EVOLUCIÓ, ESTAT ACTUAL I PREVISIONS

3.1. Estat actual per municipis

Mapa municipal aprovat	22	2.3%
Municipi fitat	12	1.3%
Delimitació completada	84	8.9%
Actes signades	54	5.7%
En procés de delimitació	131	13.8%
TOTAL	303	32.0%
MUNICIPIIS DE CATALUNYA	946	

3. EVOLUCIÓ, ESTAT ACTUAL I PREVISIONS

3.1. Estat actual per municipis



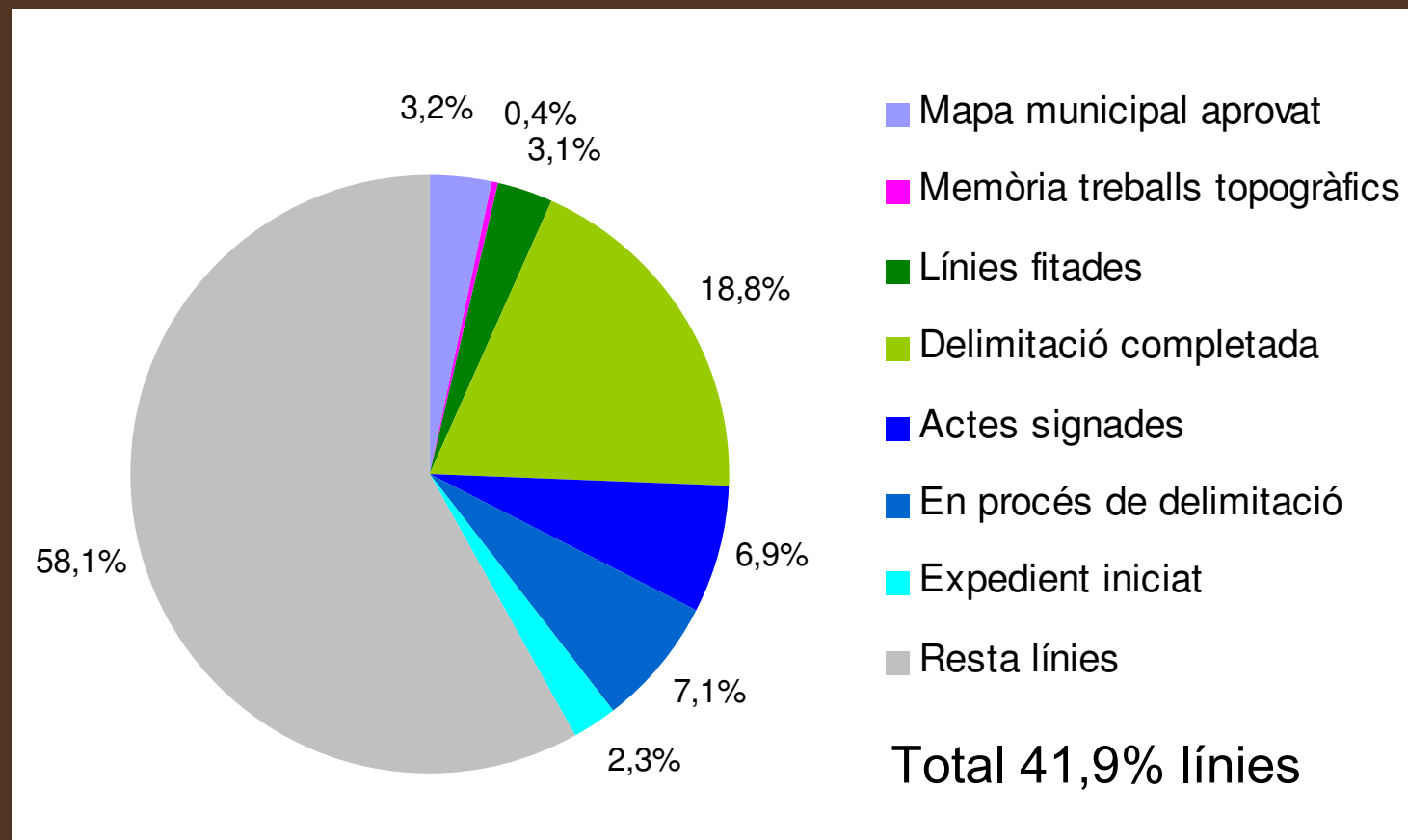
3. EVOLUCIÓ, ESTAT ACTUAL I PREVISIONS

3.2. Estat actual per línies

Mapa municipal aprovat	88	3.2%
Memòria treballs topogràfics	11	0.4%
Línies fitades	85	3.1%
Delimitació completada	511	18.8%
Actes signades	186	6.9%
En procés de delimitació	192	7.1%
Expedient iniciat	63	2.3%
TOTAL	1.136	41.9%
TOTAL LÍNIES TERME	2.711	

3. EVOLUCIÓ, ESTAT ACTUAL I PREVISIONS

3.2. Estat actual per línies



3. EVOLUCIÓ, ESTAT ACTUAL I PREVISIONS

3.3. Previsions

□ Factors que cal tenir en compte:

- Normatius
- Intrínsecs a la naturalesa de la delimitació o geogràfics
- Operatius

3. EVOLUCIÓ, ESTAT ACTUAL I PREVISIONS

3.3. Previsions

□ Factors normatius:

- Tramitació expedients DGAL
 - Nomenament CMD
 - Aprovació actes
- Dinàmica ajuntaments
 - Puntuals (canvis membres CMD)
 - Generals (eleccions municipals)

3. EVOLUCIÓ, ESTAT ACTUAL I PREVISIONS

3.3. Previsions

- Factors geogràfics intrínsecs a la delimitació:
 - Desacords
 - Aflorament de problemes existents

3. EVOLUCIÓ, ESTAT ACTUAL I PREVISIONS

3.3. Previsions

- Factors operatius:
 - Eficàcia operacions delimitació
 - Mitjans humans i materials

3. EVOLUCIÓ, ESTAT ACTUAL I PREVISIONS

3.3. Previsions

□ Factors previsibles:

- Normatius
 - Eleccions municipals
- Operatius
 - Mitjans humans i materials

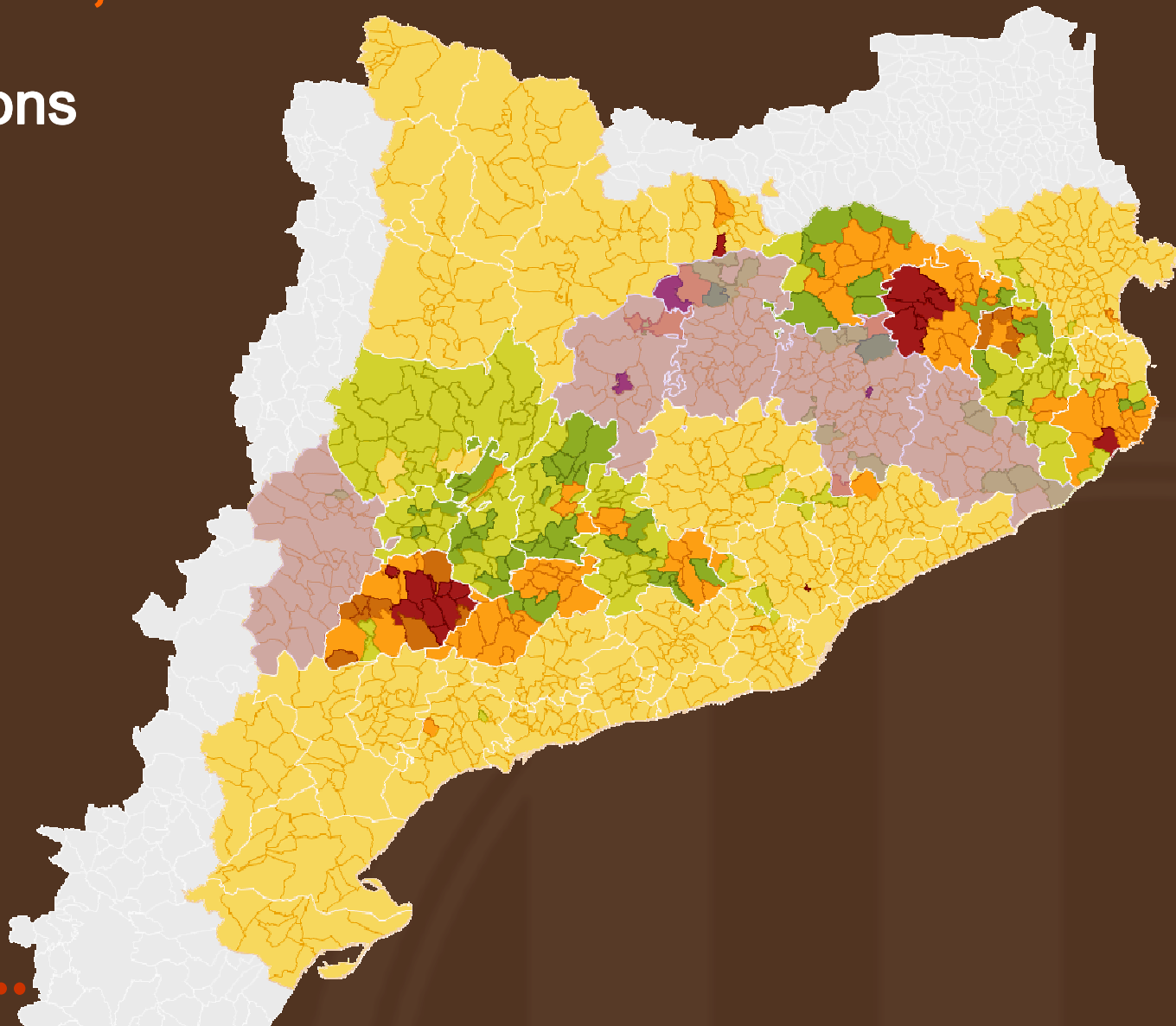
3. EVOLUCIÓ, ESTAT ACTUAL I PREVISIONS

3.3. Previsions

- Selva
- Osona
- Berguedà
- Solsonès
- Segrià

mapacat

mapa municipal de Catalunya



mapa municipal



Generalitat de Catalunya
Departament de Governació
i Administracions Públiques

www.gencat.cat

mapacat

mapa municipal de Catalunya ●●●●