

GESTIÓ DE LES EMERGÈNCIES: *ELS RISCOS NATURALS*

Silvia Hermosilla
Tècnica de gestió del risc i planificació
Silvia.Hermosilla@gencat.cat

QUI GESTIONA LES EMERGÈNCIES?

COM ES GESTIONEN LES EMERGÈNCIES?

EXEMPLE DE GESTIÓ: EVACUACIÓ DEL BARRI DE
L'ESTACIÓ DE SALLENT

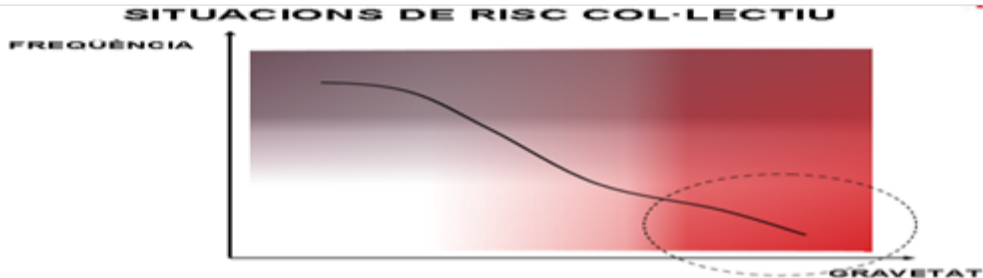


QUI GESTIONA LES EMERGÈNCIES?

COM ES GESTIONEN LES EMERGÈNCIES?

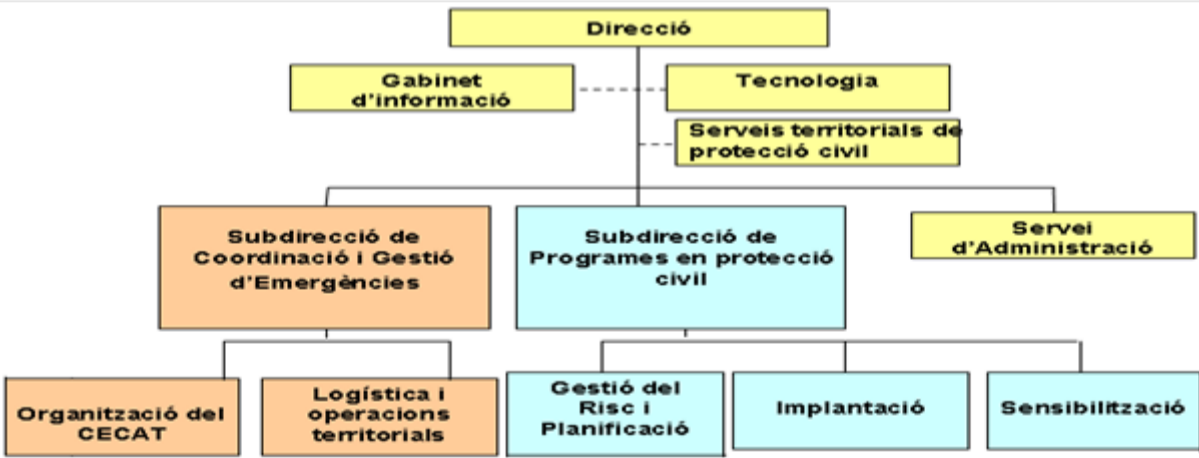
EXEMPLE DE GESTIÓ D': EVACUACIÓ DEL BARRI DE L'ESTACIÓ DE SALLENT





Sistema integrat i coordinat

Organigrama de la Direcció General de Protecció Civil (simplificat)



QUI GESTIONA LES EMERGÈNCIES?

COM ES GESTIONEN LES EMERGÈNCIES?

EXEMPLE DE GESTIÓ D': EVACUACIÓ DEL BARRI DE L'ESTACIÓ DE SALLENT



PREVISIÓ

PREVENCIÓ

PLANIFICACIÓ

OPERACIONS

IMPLANTACIÓ

SENSIBILITZACIÓ

Anàlisi i protecció
dels elements
vulnerables

Mapa de Protecció Civil de

Capes

Plans d'emergència de la Generalitat de Catalunya

PLA TERRITORIAL



PROCICAT

Inclou plans d'actuació:

- Contaminació Flix
- Ferrocarril
- Pandèmies
- Sallent

Inclou protocols per

- Vent
- Subministraments bàsics
- PEMONT

PLANS ESPECIALS

- AEROCAT
- ALLAUCAT
- CAMCAT
- INFOCAT
- INUNCAT
- NEUCAT
- PLASEOCAT
- RADCAT
- SISMICAT
- TRANSCAT



Què pot
passar?

Anàlisi de risc

Què s'ha
de fer?

Operativitat

Qui ho
farà?

**Estructura i
Organització**

Amb què
ho farà?

**Mitjans i
recursos**

Funciona?

Implantació

Mapa de Protecció Civil de Catalunya: Risc Químic

<http://pcivil.icgc.cat/pcivil/map.jsp>

El Centre de coordinació operativa de Catalunya: CECAT



QUI GESTIONA LES EMERGÈNCIES?

COM ES GESTIONEN LES EMERGÈNCIES?

EXEMPLE DE GESTIÓ: EVACUACIÓ DEL BARRI DE
L'ESTACIÓ DE SALLENT



Situació Geogràfica



Image © 2011 Institut Cartogràfic de Catalunya

© 2011 Tile Atlas

Fets més importants

1932

- Inici de l'exploració

1954

- Perforació de la galeria

1977

- Abandonament de l'exploració

1997

- Inici auscultació subsòl i edificis

2005

- Elaboració pla de protecció civil

2008

- Evacuació del barri

Anàlisi de risc

Subsidència absoluta (mm) entre les campanyes 05-03-99 i 03-09-08.



Estat de vulnerabilitat dels edificis en funció de la tipologia d'esquerdes localitzades. Any 2005-2008



Dos tipus d'afectació als edificis causats per la continua subsidència del subsòl:

✓distorsió angular → estintolaments

✓enfonsament → col·lapse

Operativitat: zonificació



• Zona I: Habitatges dins de la zona de màxima afectació en cas de col·lapse

• Zona II: Habitatges dins de la zona de potencial influència en cas de col·lapse.

Carrer	Habitants	Habitatges
Gaudi	9	2
Barcelona (des de nº29)	4	1
Llevant	13	6
Tarragona	24	9
Tr. Llevant	14	4
Gulpíscua	19	5
Comanala (des de nº30)	37	11
TOTALS	120	38
Mitjana d'edat	65 anys	

Operativitat: Criteris d'activació



Llindars:

✓Afectació al sòl i subsòl: Exemple

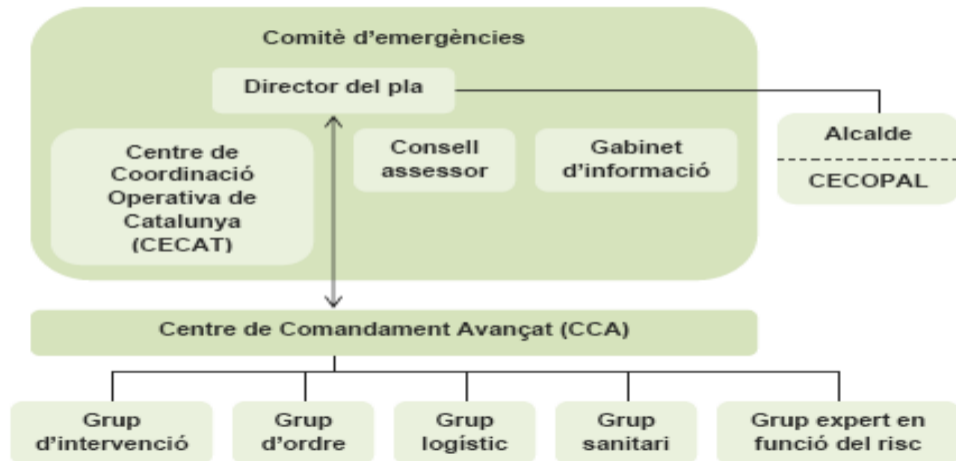
SUPERFÍCIE	Setmana	2.5 mm.
	Mes	7 mm.
PROFUNDITAT setmana	40-60 m.	3.5 mm.
	70-100 m.	5 mm.
	120-142 m.	10 mm.
PROFUNDITAT mes	40-60 m.	10 mm.
	70-100 m.	15 mm.
	120-142 m.	25 mm.

✓Afectació als edificis

Accions:

- ✓Evacuació preventiva
- ✓Evacuació immediata

Estructura i Organització



Evacuació del barri

➤ Desembre 2008

Es sobrepassa el llindar establert d'Alerta: evacuació preventiva pactada i programada de la zona I.

➤ Març 2009

Marxa progressiva. Agència de l'Habitatge i l'Incasòl s'encarreguen dels reallotjaments.

➤ 2010 i 2011

Continuen les negociacions, els reallotjaments i els enderrocaments.

➤ Abril 2012

El pla es desactiva i passa a prealerta.



Moltes gràcies per la vostra atenció

Silvia.Hermosilla@gencat.cat