

MODEL D'ELEVACIONS DEL TERRENY DE CATALUNYA 15 x 15 m (MET-15) v2.0 ; 5 x 5 m (MET-5) v1.0

Resum

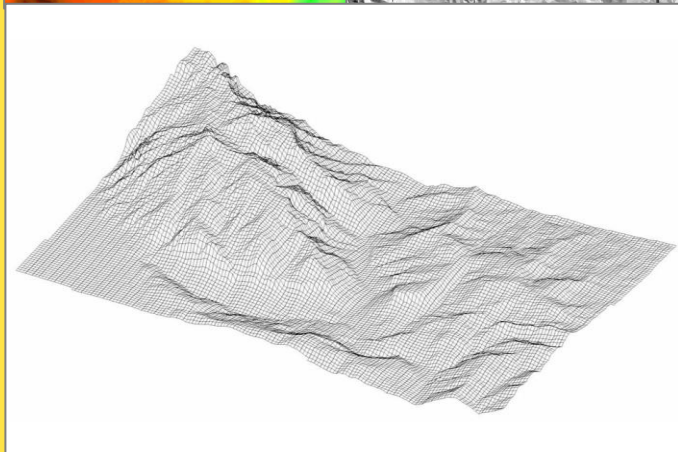
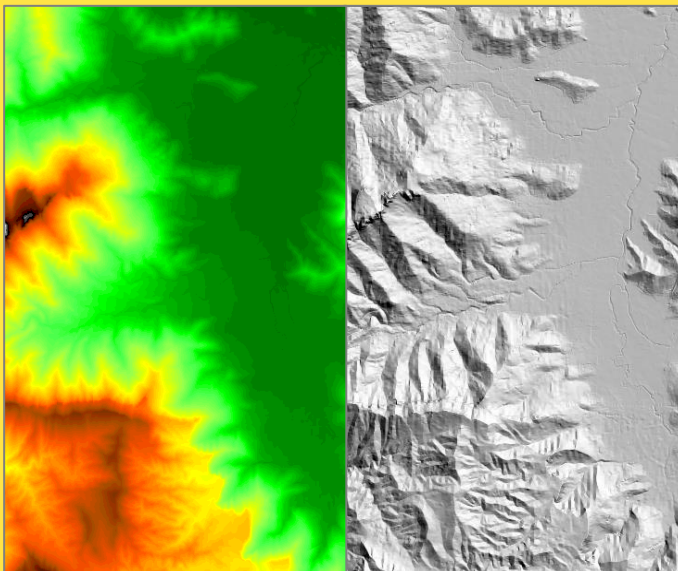
Els Models d'Elevacions del Terreny de Catalunya (MET-15 i MET-5) són models de malla regular que contenen altituds ortomètriques distribuïdes segons una quadrícula de 15 i 5 metres de costat respectivament.

Serveixen com a base alimètrica de referència, d'ús generalitzat per a aplicacions fonamentalment tècniques i per a representar el relleu del territori.

Recobreixen totalment la superfície de Catalunya i estan estructurats en 90 fulls, que s'empren com a unitats de distribució dels productes.

Aquests models de malla regular s'obtenen per interpolació de la informació alimètrica continguda en la Base topogràfica de Catalunya a escala 1:5 000 versió 2 (BT-5M v2.0), que inclou cotes alimètriques, corbes de nivell, línies de trencament del pendient i perfils, tots ells recollits sobre el terreny.

La resolució coincideix amb el pas de malla de la quadrícula, de 15 i 5 metres respectivament..



Organització responsable

Institut Cartogràfic i Geològic de Catalunya (ICGC)

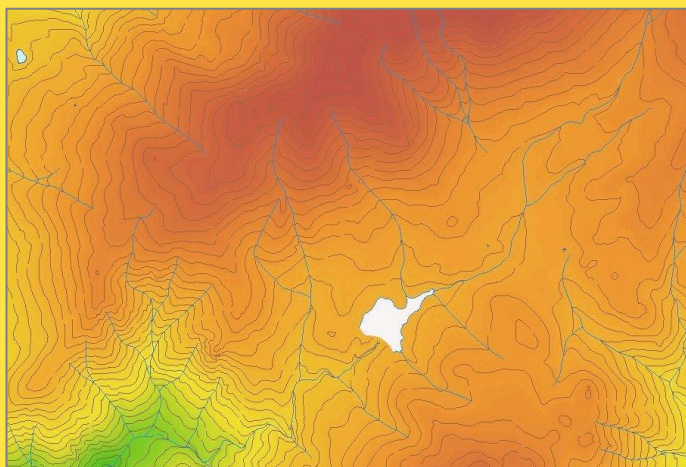
Propòsit

Servir de base alimètrica de referència útil per al desenvolupament de:

- Planificació territorial.
- Activitats de gestió.
- Activitats tècniques.

Donar resposta a altres usos:

- Efectuar anàlisi espacial.
- Representació en visors geogràfics.
- Descarregar dades.
- Consultar informació.
- Generar informes.





Descripció tècnica

Àmbit: **Catalunya**

Sistema referència:
 • Horitzontal: **ETRS89**
 • Vertical: **Nivell mig de la mar a Alacant**

Projecció: **UTM Zona 31N**

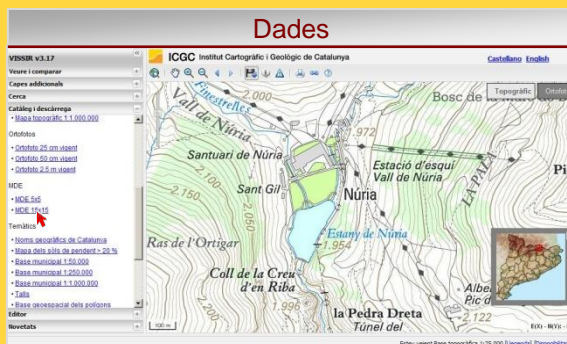
Representació: **Ràster (malla regular)**

Resolució: **15 x 15 metres ; 5 x 5 metres**

Coordenades: **X, Y**

Valor: **H (altitud ortomètrica)**

Distribució i documentació



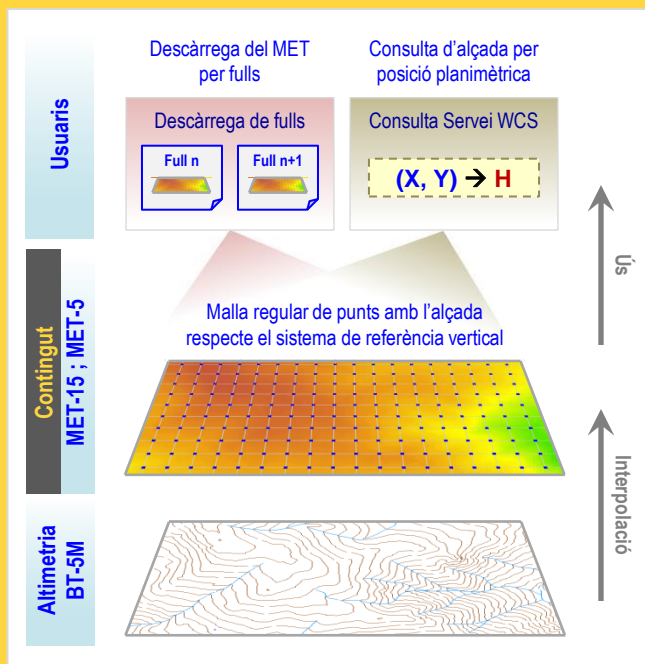
Descàrrega (per fulls 50M):

Servei WCS

- ESRI ASCII GRID (TXT)

Més informació a la pàgina Web de l'ICGC.

Contingut



Especificacions tècniques

ICC Institut Cartogràfic de Catalunya

Especificacions de Producte:

- MET-5
- MET-15

ESPECIFICACIONS TÈCNiques del Model d'Elevacions del Terreny de C 15x15metres (MET-15) v2.0

Disponibles a la pàgina Web de la CCCC.

Metadades

ISO 19115

Perfil IDEC

1 fitxer per full.

Disponibles al Catàleg IDEC de Metadades.

Captació

Generació d'una malla regular per interpolació de les dades altimètriques de la BT-5M.

Manteniment

Prioritat

Dades més antigues o zones amb forta dinàmica de canvi territorial.

Període: 4 anys.

Qualitat

Exactitud posicional

- Altimètria: Error Mitjà Quadràtic de 0,9 m.

Altres controls de qualitat

- Consistència amb les dades altimètriques de la BT-5M.
- Coherència altimètrica amb línies de trencament del pendent i línies de forma utilitzades en la generació.
- Completesa.