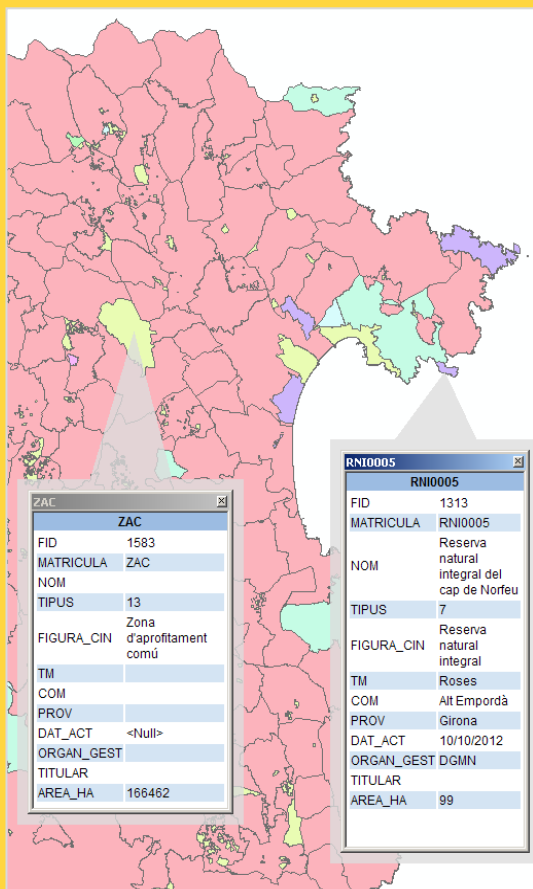


## ÀREES DE GESTIÓ CINEGÈTICA 2D a escala 1:50 000

### Resum

Límit, i superfície, de les diferents figures de gestió cinegètica a Catalunya, derivades de la Llei 1/1970, de 4 d'abril, de caça, i que es classifiquen com de règim especial, així com altra informació semàntica rellevant per a la seva gestió.



ZAC	ZAC
FID	1583
MATRICULA	ZAC
NOM	
TIPUS	13
FIGURA_CIN	Zona d'aprofitament comú
TM	
COM	
PROV	
DAT_ACT	<Null>
ORGAN_GEST	
TITULAR	
AREA_HA	166462

RNI0005	
FID	1313
MATRICULA	RNI0005
NOM	Reserva natural integral del cap de Norfeu
TIPUS	7
FIGURA_CIN	Reserva natural integral
TM	Roses
COM	Alt Empordà
PROV	Girona
DAT_ACT	10/10/2012
ORGAN_GEST	DGMN
TITULAR	
AREA_HA	99

### Propòsit

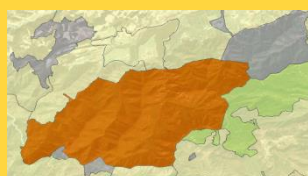
Delimitar les diferents figures de gestió cinegètica en funció del tipus d'aprofitament.

Donar resposta a altres usos:

- Efectuar anàlisi espacial.
- Representació en visors geogràfics.
- Descarregar dades.
- Consultar informació.
- Generar informes.



FIGURA_CIN	
Parc Nacional	Reserva natural integral
Refugi de Caça	Reserva natural parcial
Refugi de Fauna Salvatge	Zona d'aprofitament comú
Reserva Nacional de Caça	Zona de Caça Controlada
Reserva Natural de Fauna	Zona de Seguretat
Reserva de Caça	Àrea Local de Caça
	Àrea Privada de Caça



### Organització responsable

**Direcció General del Medi Natural i Biodiversitat**  
(Departament d'Agricultura, Ramaderia, Pesca, Alimentació i Medi Natural)

## Descripció tècnica

Àmbit: **Catalunya**  
Sistema referència: **ETRS89**  
Projecció: **UTM Zona 31N**  
Escala: **1:50 000**  
Representació: **Vectorial**  
Coordenades: **X, Y**  
Geometria: **Polígon**



## Distribució i documentació

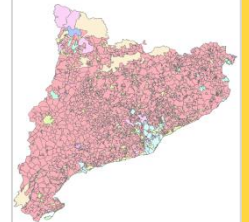
### Dades

#### Descàrrega

SHP  
MMZ

#### Visualització

Visor 'Caça i pesca  
continental'



Disponibles al web corporatiu del DAAM

### Especificacions tècniques



de Producte

de Format:

- SHP

Disponibles a la pàgina Web de la CCCC.

### Metadades

ISO 19115  
Perfil IDEC

Àrees de gestió cinegètica de Catalunya (abril 2013)	
Norma:	Llistat de les diferents tipologies de gestió cinegètica a Catalunya derivades de la Llei 1/1978, de 4 d'abril, de caça, i de les modificacions i noves regulacions.
Propòsit:	Delimitar les diferents tipologies de gestió cinegètica en funció del tipus d'aproveïment.
ISO 19115 - Metadades:	<ul style="list-style-type: none"> <li>• Informació de les metadades</li> <li>• Informació de les dades</li> <li>• Informació de la qualitat de les dades</li> <li>• Informació de la representació espacial</li> <li>• Informació del sistema de referència</li> </ul>
Informació de les activitats:	
Identificador de l'arxiu:	CCCC0000_0005
Títol:	Catàleg de coordenades SHP

Disponibles al Catàleg IDEC de Metadades.

## Contingut

de cada → **ÀreaGestióCinegètica**

s'informa de ↓

Municipi, comarca i província

Matrícula

Nom de la figura cinegètica

Tipus de figura cinegètica

Titular

Òrgan gestor

Superfície en hectàrees

Data d'actualització de dades

Parc Nacional  
Refugi de caça  
Refugi de fauna salvatge  
Reserva nacional de caça  
Reserva natural de fauna salvatge  
Reserva de caça  
Reserva natural integral  
Reserva natural parcial  
Zona de seguretat  
Zona de caça controlada  
Àrea privada de caça  
Àrea local de caça  
Zona d'aprofitament comú

## Captació

Digitalització dels límits de les àrees de gestió cinegètica descrits en els expedients de creació sobre cartografia de referència:

Cartografia cadastral 1:5 000

Base municipal de Catalunya 1:50 000

Ortofoto 1:25 000 o de major detall

Adicionalment s'utilitzen com a referència dades GPS obtingudes per treball de camp.

## Manteniment

El conjunt d'informació de les Àrees de gestió cinegètica s'actualitza cada 3 mesos.

ID	Tipus	Comarca	Municipi	Matrícula	Nom	Tipus	Titular	Superfície (ha)	Data actualització
1	Parc Nacional	Alt Empordà	Parc Nacional		Parc Nacional	Parc Nacional	Parc Nacional		
2	Refugi de caça	Alt Empordà	Refugi de caça		Refugi de caça	Refugi de caça	Refugi de caça		
3	Refugi de fauna salvatge	Alt Empordà	Refugi de fauna salvatge		Refugi de fauna salvatge	Refugi de fauna salvatge	Refugi de fauna salvatge		
4	Reserva nacional de caça	Alt Empordà	Reserva nacional de caça		Reserva nacional de caça	Reserva nacional de caça	Reserva nacional de caça		
5	Reserva natural de fauna salvatge	Alt Empordà	Reserva natural de fauna salvatge		Reserva natural de fauna salvatge	Reserva natural de fauna salvatge	Reserva natural de fauna salvatge		
6	Reserva de caça	Alt Empordà	Reserva de caça		Reserva de caça	Reserva de caça	Reserva de caça		
7	Reserva natural integral	Alt Empordà	Reserva natural integral		Reserva natural integral	Reserva natural integral	Reserva natural integral		
8	Reserva natural parcial	Alt Empordà	Reserva natural parcial		Reserva natural parcial	Reserva natural parcial	Reserva natural parcial		
9	Zona de seguretat	Alt Empordà	Zona de seguretat		Zona de seguretat	Zona de seguretat	Zona de seguretat		
10	Zona de caça controlada	Alt Empordà	Zona de caça controlada		Zona de caça controlada	Zona de caça controlada	Zona de caça controlada		
11	Àrea privada de caça	Alt Empordà	Àrea privada de caça		Àrea privada de caça	Àrea privada de caça	Àrea privada de caça		
12	Àrea local de caça	Alt Empordà	Àrea local de caça		Àrea local de caça	Àrea local de caça	Àrea local de caça		
13	Zona d'aprofitament comú	Alt Empordà	Zona d'aprofitament comú		Zona d'aprofitament comú	Zona d'aprofitament comú	Zona d'aprofitament comú		

## Qualitat

### Es compleix que:

No hi ha àrees de gestió cinegètica duplicades.

L'error mitjà quadràtic de les posicions, dels punts ben definits del contorn dels polígons, és de 10 metres en cadascuna de les coordenades.