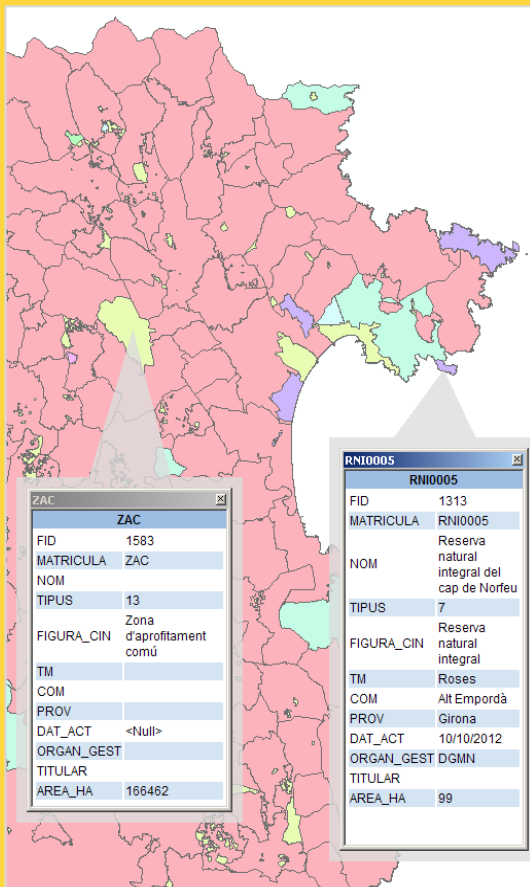


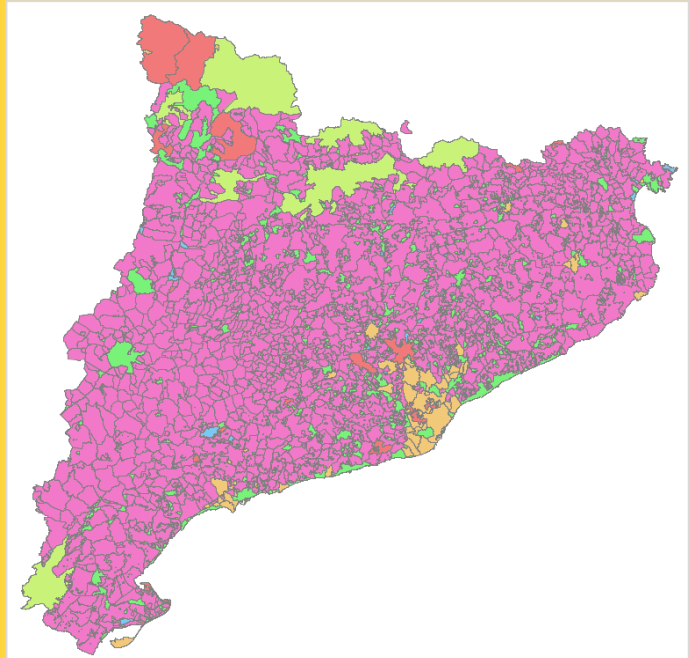
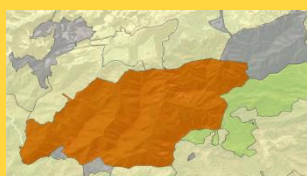
ÀREES DE GESTIÓ CINEGÈTICA 2D a escala 1:50 000

Resum

Límit, i superfície, de les diferents figures de gestió cinegètica a Catalunya, derivades de la Llei 1/1970, de 4 d'abril, de caça, i que es classifiquen com de règim especial, així com altra informació semàntica rellevant per a la seva gestió.



FIGURA_CIN	
	Parc Nacional
	Refugi de Caça
	Refugi de Fauna Salvatge
	Reserva Nacional de Caça
	Reserva Natural de Fauna
	Reserva de Caça
	Reserva natural integral
	Reserva natural parcial
	Zona d'aprofitament comú
	Zona de Caça Controlada
	Zona de Seguretat
	Àrea Local de Caça
	Àrea Privada de Caça



Propòsit

Delimitar les diferents figures de gestió cinegètica en funció del tipus d'aprofitament.

Donar resposta a altres usos:

- Efectuar anàlisi espacial.
- Representació en visors geogràfics.
- Descarregar dades.
- Consultar informació.
- Generar informes.



Organització responsable

Direcció General del Medi Natural i Biodiversitat
(Departament d'Agricultura, Ramaderia, Pesca, Alimentació i Medi Natural)

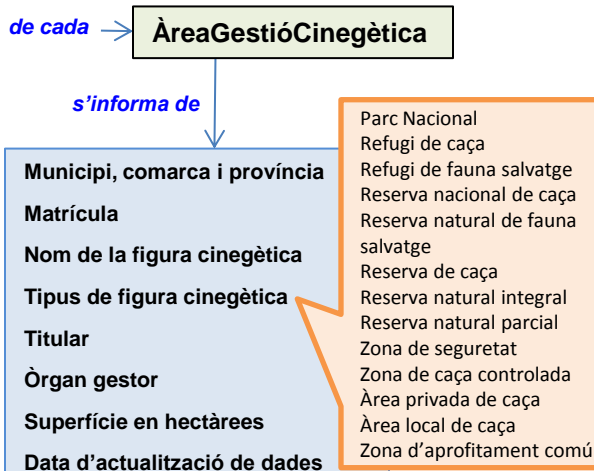


Descripció tècnica

Àmbit: **Catalunya**
Sistema referència: **ETRS89**
Projecció: **UTM Zona 31N**
Escala: **1:50 000**
Representació: **Vectorial**
Coordenades: **X, Y**
Geometria: **Polígon**



Contingut



Distribució i documentació

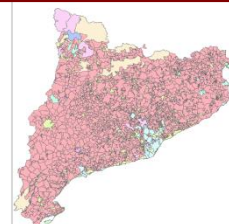
Dades

Descàrrega

SHP
MMZ

Visualització

Visor 'Caça i pesca continental'



Disponibles al web corporatiu del DAAM

Especificacions tècniques

Àrees de gestió cinegètica 2D a escala 1:50000

Especificacions tècniques versió 1.0

08/02/2017

de Producte

de Format

Disponibles a la pàgina Web de la CCCC.

Metadades

Àrees de gestió cinegètica de Catalunya (abril 2015)

ISO 19115

Perfil IDEC

Disponibles al Catàleg IDEC de Metadades.

Captació

Digitalització dels límits de les àrees de gestió cinegètica descrits en els expedients de creació sobre cartografia de referència:

- Cartografia cadastral 1:5 000
- Base municipal de Catalunya 1:50 000
- Ortofoto 1:25 000 o de major detall

Adicionalment s'utilitzen com a referència dades GPS obtingudes per treball de camp.

Manteniment

El conjunt d'informació de les Àrees de gestió cinegètica s'actualitza cada 3 mesos.

ID	Tipus de figura cinegètica	Municipi	Comarca	Província	Superfície (ha)	Titular	Òrgan gestor	Data d'actualització
1	Parc Nacional	Parc Nacional						
2	Refugi de caça	Refugi de caça						
3	Refugi de fauna salvatge	Refugi de fauna salvatge						
4	Reserva nacional de caça	Reserva nacional de caça						
5	Reserva natural de fauna salvatge	Reserva natural de fauna salvatge						
6	Reserva de caça	Reserva de caça						
7	Reserva natural integral	Reserva natural integral						
8	Reserva natural parcial	Reserva natural parcial						
9	Zona de seguretat	Zona de seguretat						
10	Zona de caça controlada	Zona de caça controlada						
11	Àrea privada de caça	Àrea privada de caça						
12	Àrea local de caça	Àrea local de caça						
13	Zona d'aprofitament comú	Zona d'aprofitament comú						

Qualitat

Es compleix que:

No hi ha àrees de gestió cinegètica duplicades.

L'error mitjà quadràtic de les posicions, dels punts ben definits del contorn dels polígons, és de 10 metres en cadascuna de les coordenades.