
CI². COMUNICAT INFORMATIU INTERN

Institut Cartogràfic de Catalunya

Núm. 44

16 de febrer de 2005

La Direcció de l'ICC us comunica...

La captura primària de dades és, per a l'ICC, el tret fonamental, i el fonament, del procés cartogràfic. Tenim llarga experiència en l'ús de sensors mètrics aerotransportats: càmeres mètriques analògiques de diverses generacions, sensors òptics multiespectrals, altímetres làser tipus LIDAR i sensors radar topogràfics.

Fins i tot hem desenvolupat prototipus de càmeres mètriques en projectes europeus i propis.

Donada la maduresa de la tecnologia dels sensors CCD (Coupled-Charge Device), i atès que la tecnologia de posicionament ja és econòmicament accessible i tècnicament un avenç substancial, hem dotat la Unitat de Vols de l'ICC de la seva primera càmera fotogramètrica digital per a la seva operació en producció.

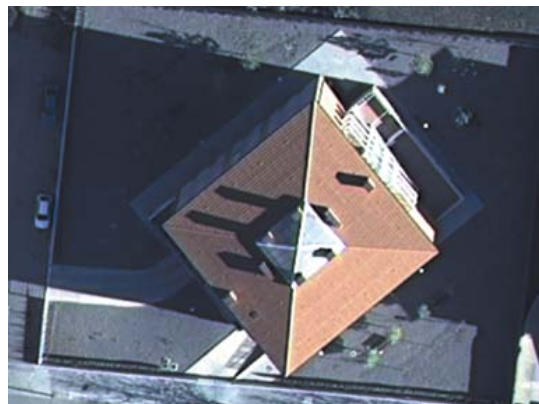
Per a la seva selecció s'ha tingut en compte els criteris tècnics següents: el disseny, la qualitat de les imatges, i la versatilitat i la compatibilitat amb els sistemes existents.

Finalment s'ha triat el sistema DMC (Digital Mapping Camera) fabricada per Z/Imaging.

La DMC permet la captura simultània d'imatges pancromàtiques, color (RGC) i infraroig proper. Aquest fet possibilita que en un sol vol, i amb una sola càmera, s'obtinguin diferents tipus de productes.

Jaume Miranda i Canals

Director



Comparació de dues imatges, una d'analògica (esquerra) i una altra de digital (dreta), amb la mateixa mida de píxels i capturades en el mateix moment. La imatge digital ha estat presa amb la DMC mentre que l'analògica, amb la RC30 i escanejada a 15 micres (paràmetres habituals per a la fotogrametria aèria).
